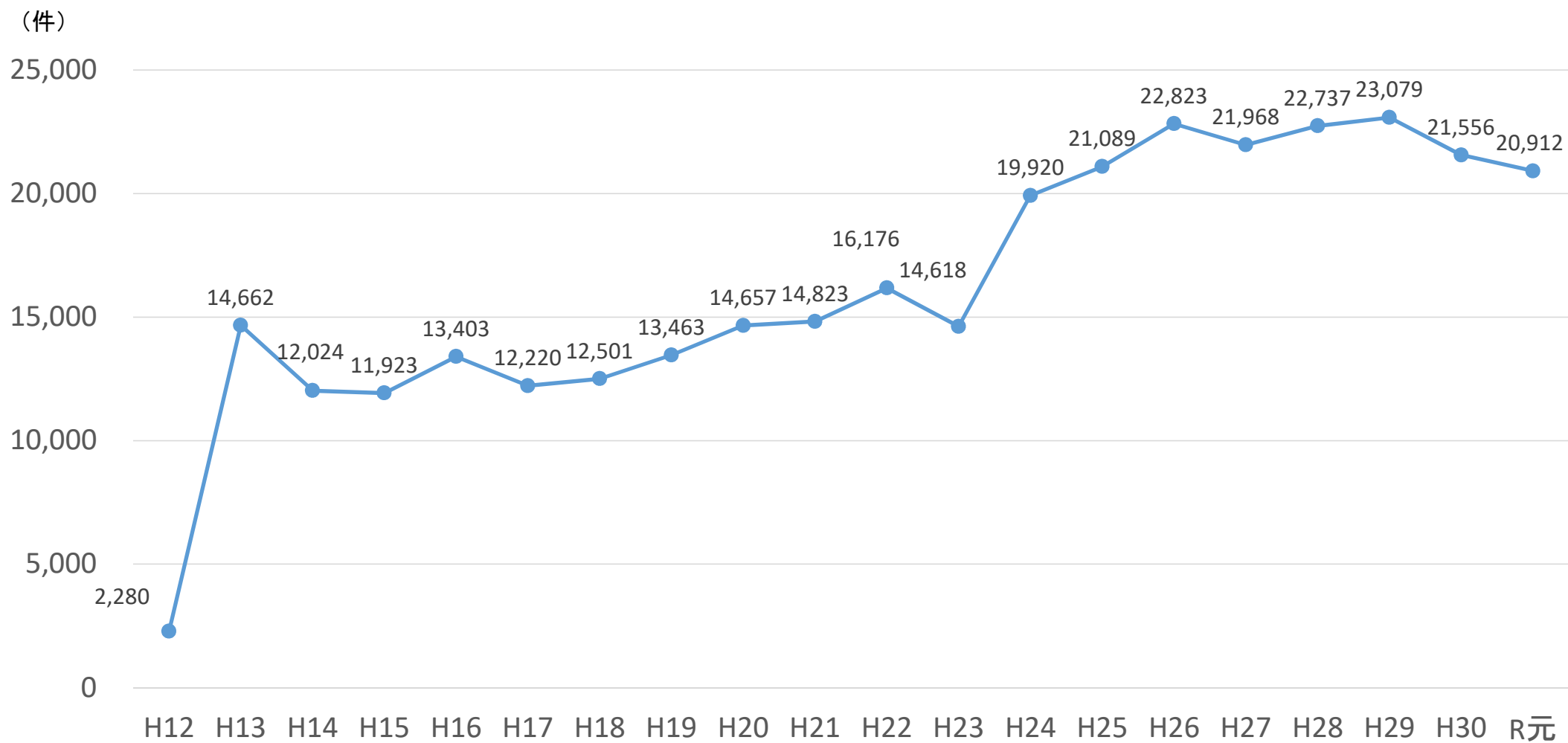


令和元年におけるストーカー事案及び
配偶者からの暴力事案等への対応状況について

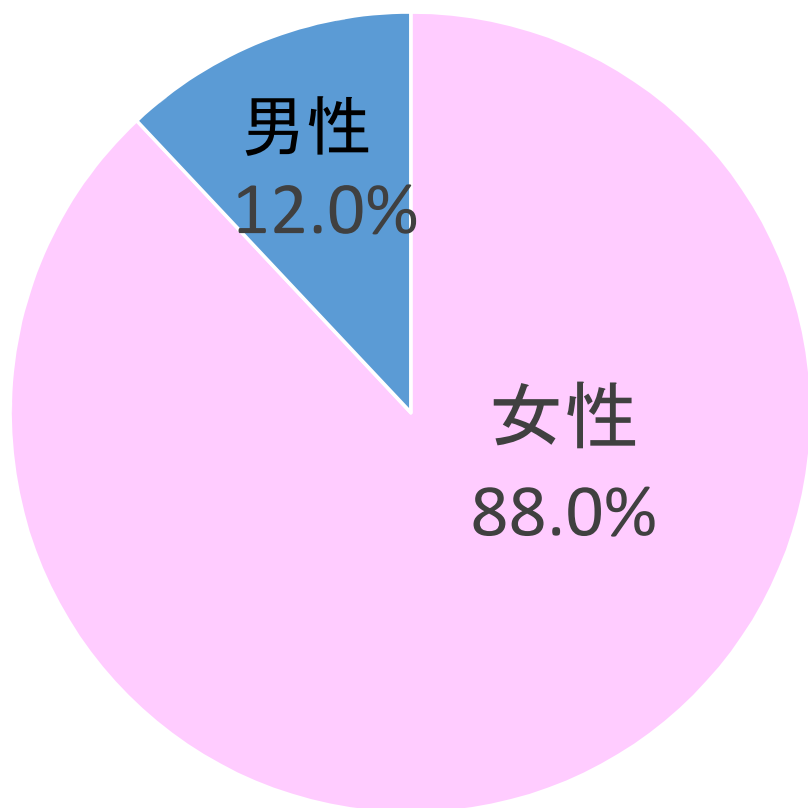
ストーカー事案の相談等件数の推移



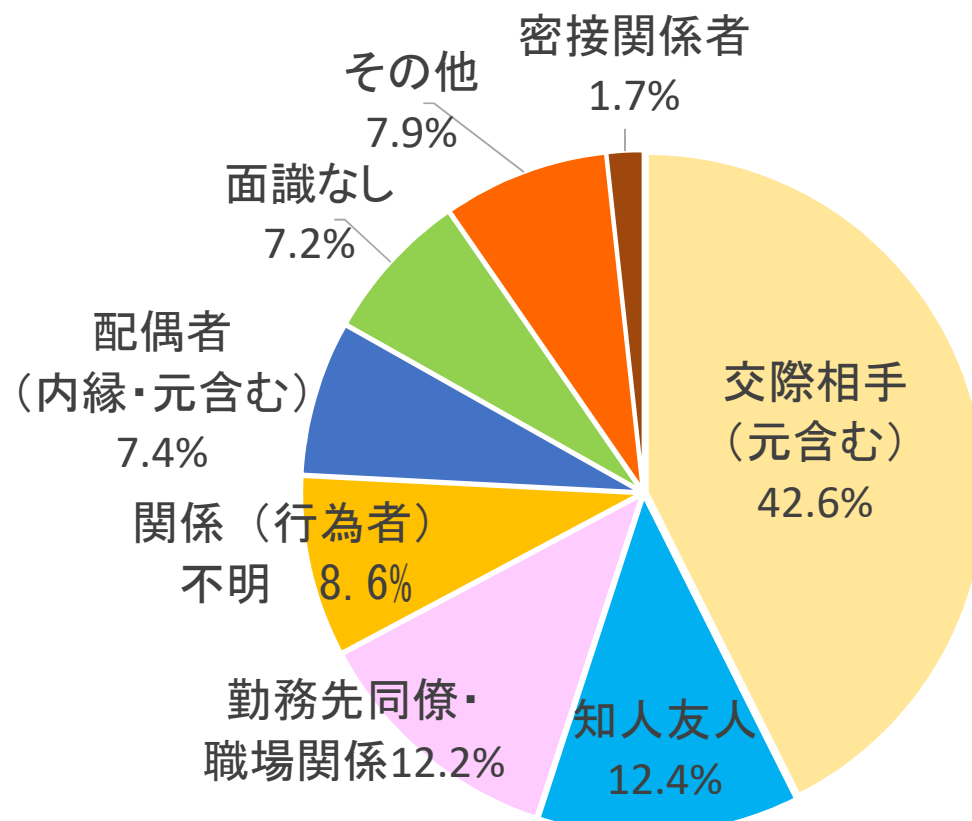
※平成12年はストーカー規制法施行日(11月24日)以降の件数

ストーカー事案の被害者の性別、加害者との関係

被害者の性別

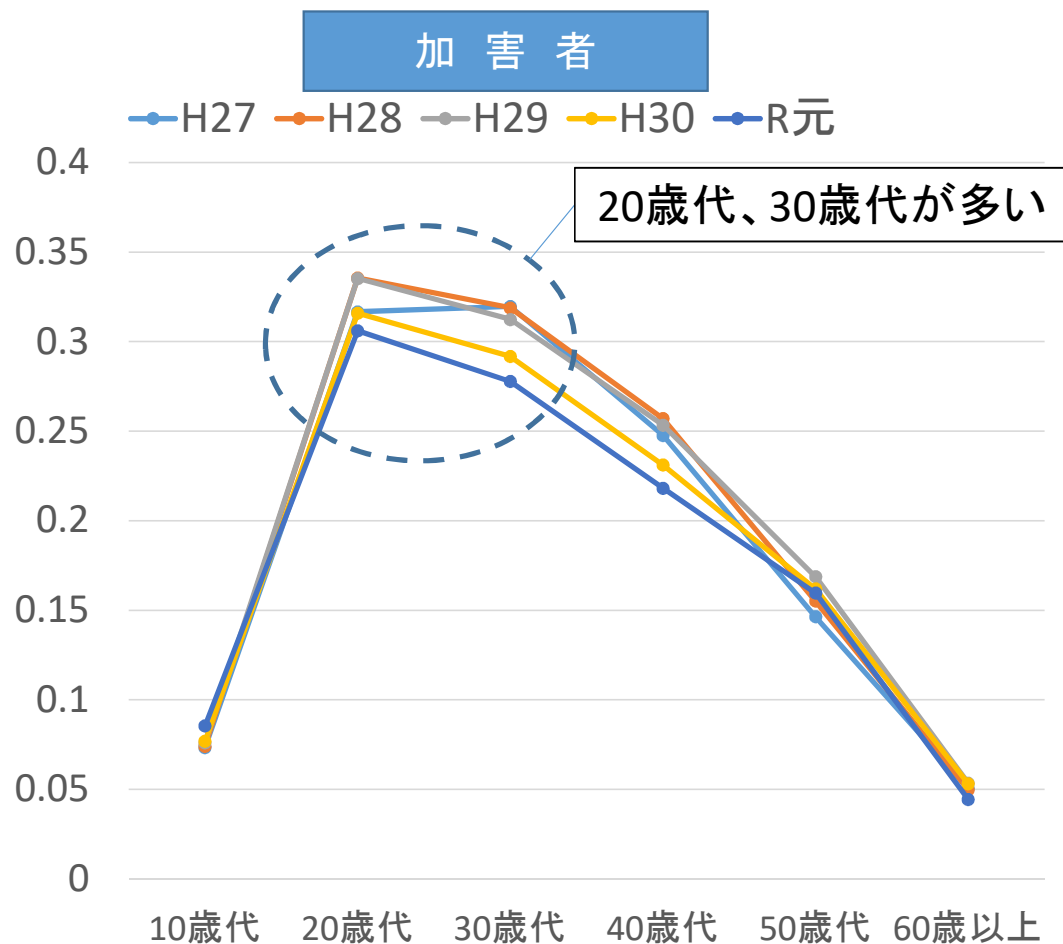
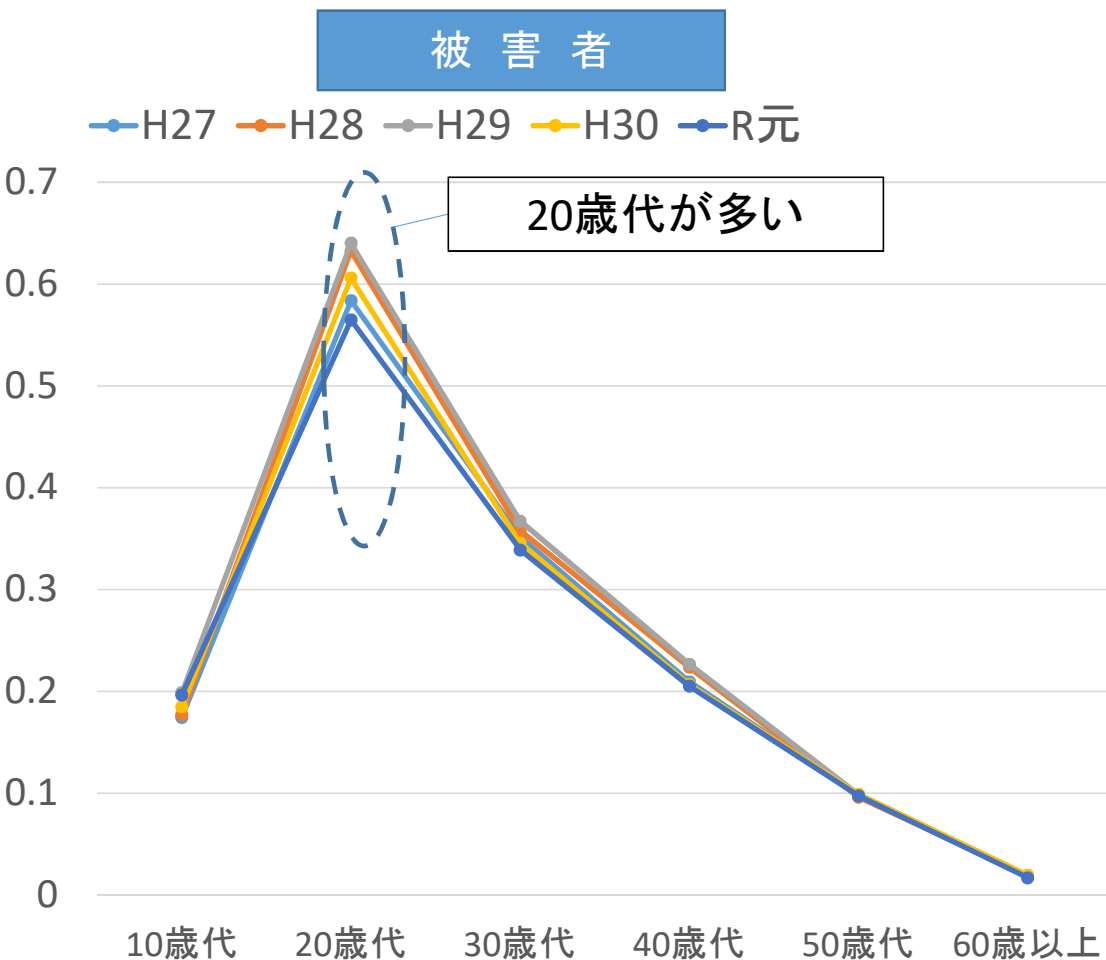


被害者と加害者の関係



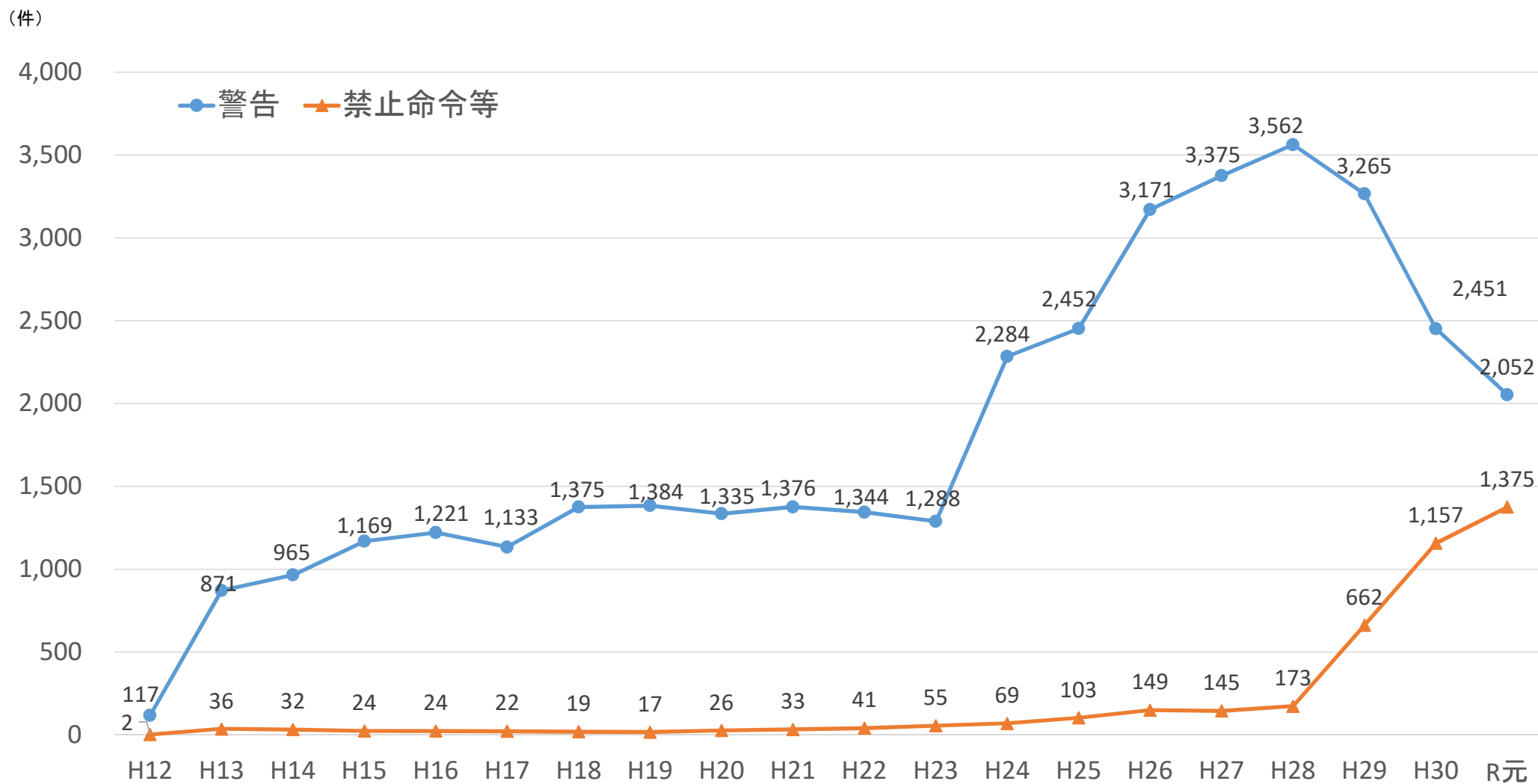
※「密接関係者」とは、恋愛感情等の対象となった者と社会生活において密接な関係を有する者（家族、友人等）

ストーカー事案の年齢別被害者・加害者数（人口千人当たり）



※ 人口は総務省人口推計による平成30年10月1日現在の総人口

ストーカー規制法に基づく警告・禁止命令等件数の推移



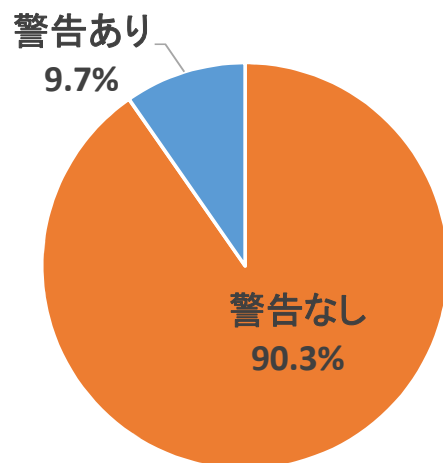
※平成12年はストーカー規制法施行日(11月24日)以降の件数

改正後におけるストーカー規制法に基づく禁止命令等の運用

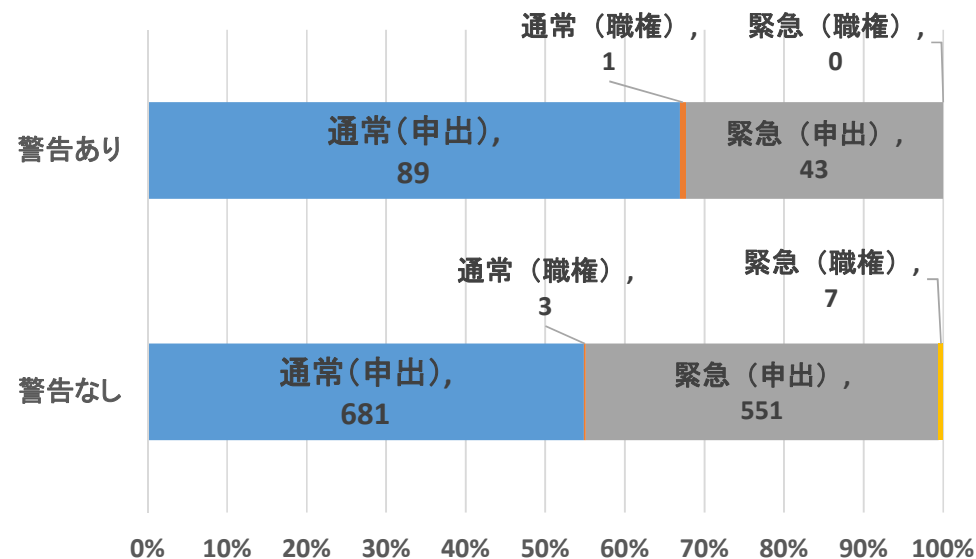
○禁止命令等の実施状況

実施件数	うち警告なし		うち警告あり		(参考) 延長処分の 実施件数
	うち通常	うち緊急	うち通常	うち緊急	
1,375 (+218)	1,242		133		153
	684	558	90	43	

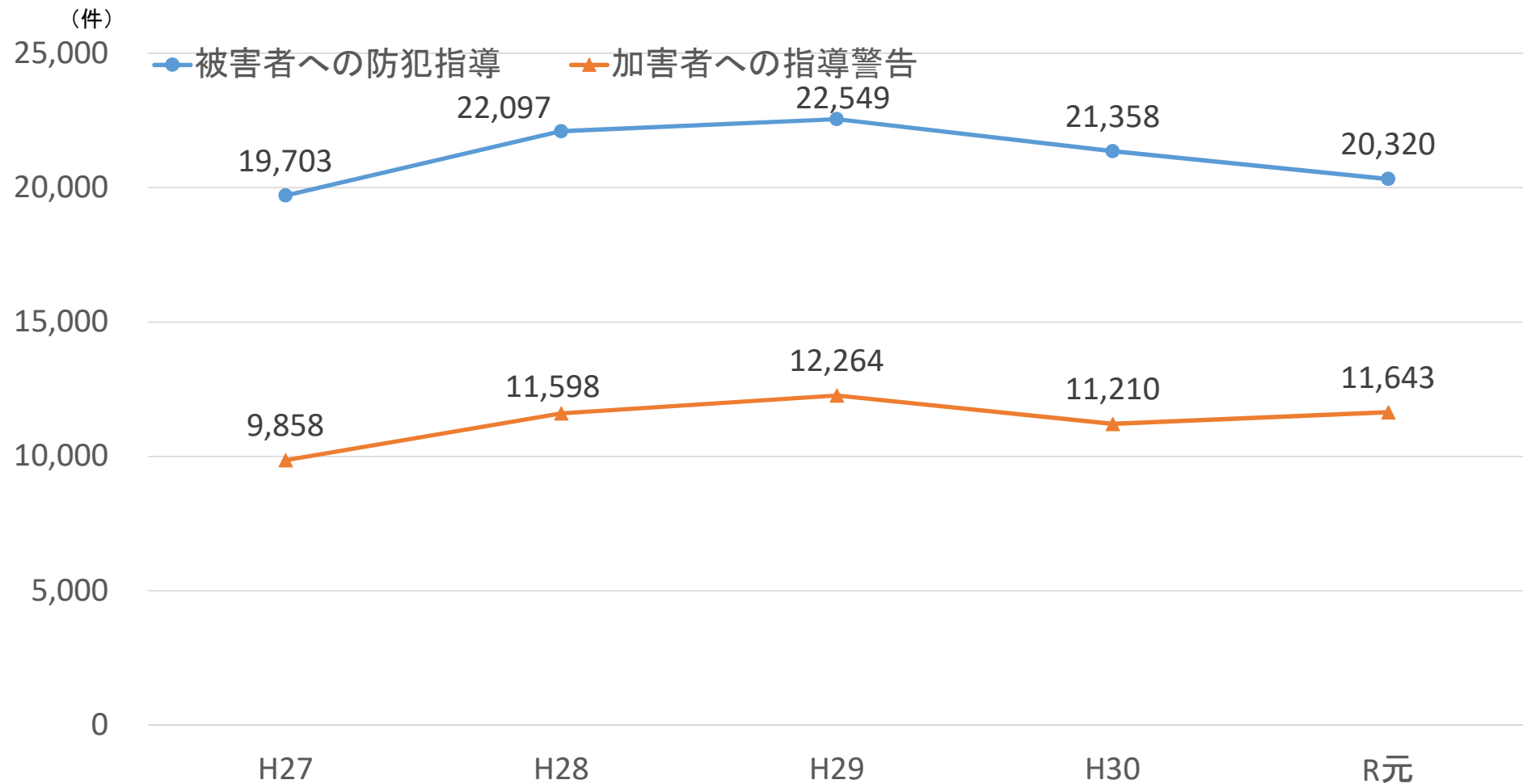
警告あり・なしの割合



警告あり・なしの内訳

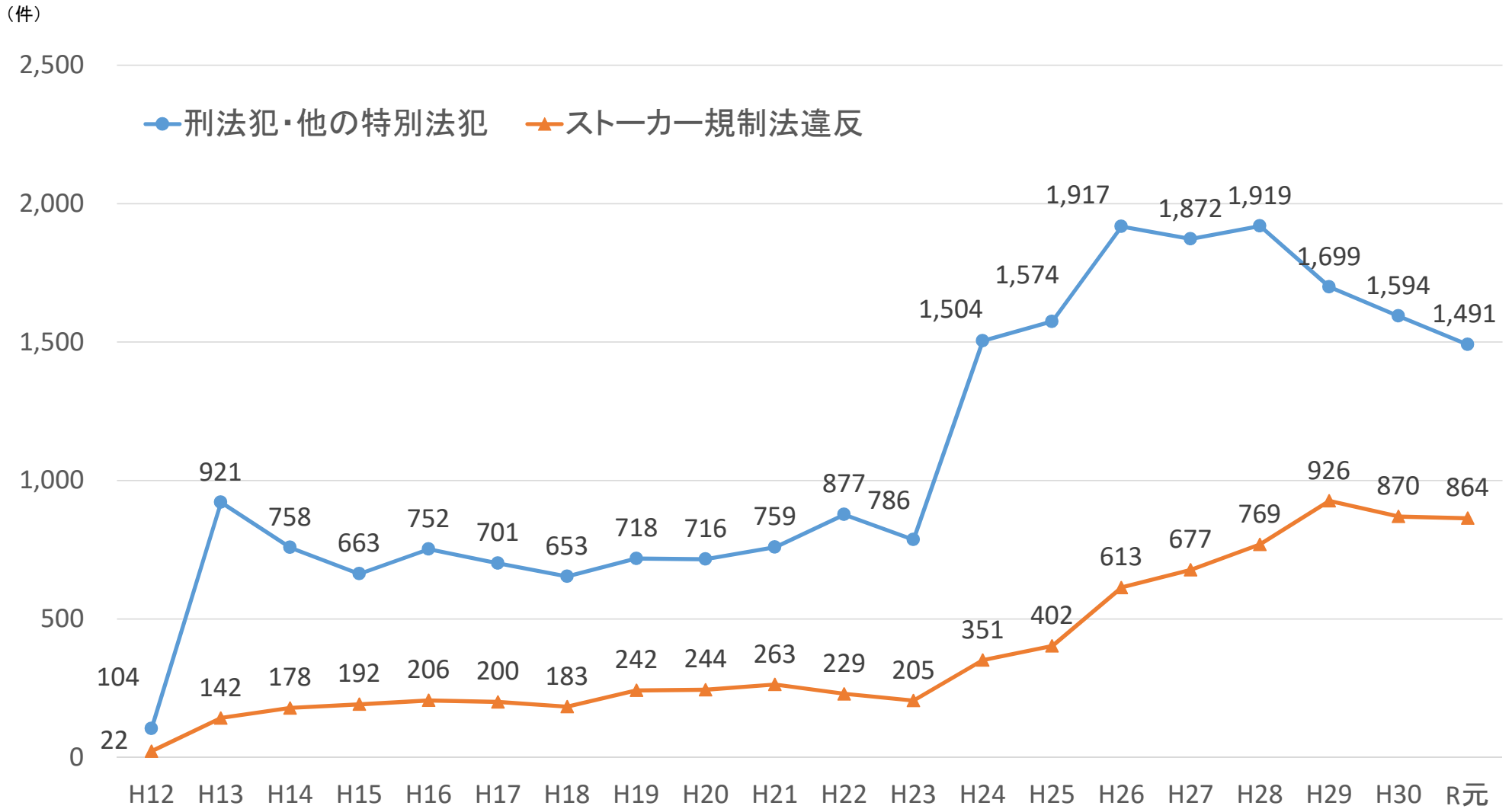


ストーカー被害者への防犯指導、加害者への指導警告件数の推移



※「加害者への指導警告」はストーカー規制法に基づかない事実上の指導警告をいう

ストーカー事案の検挙件数の推移



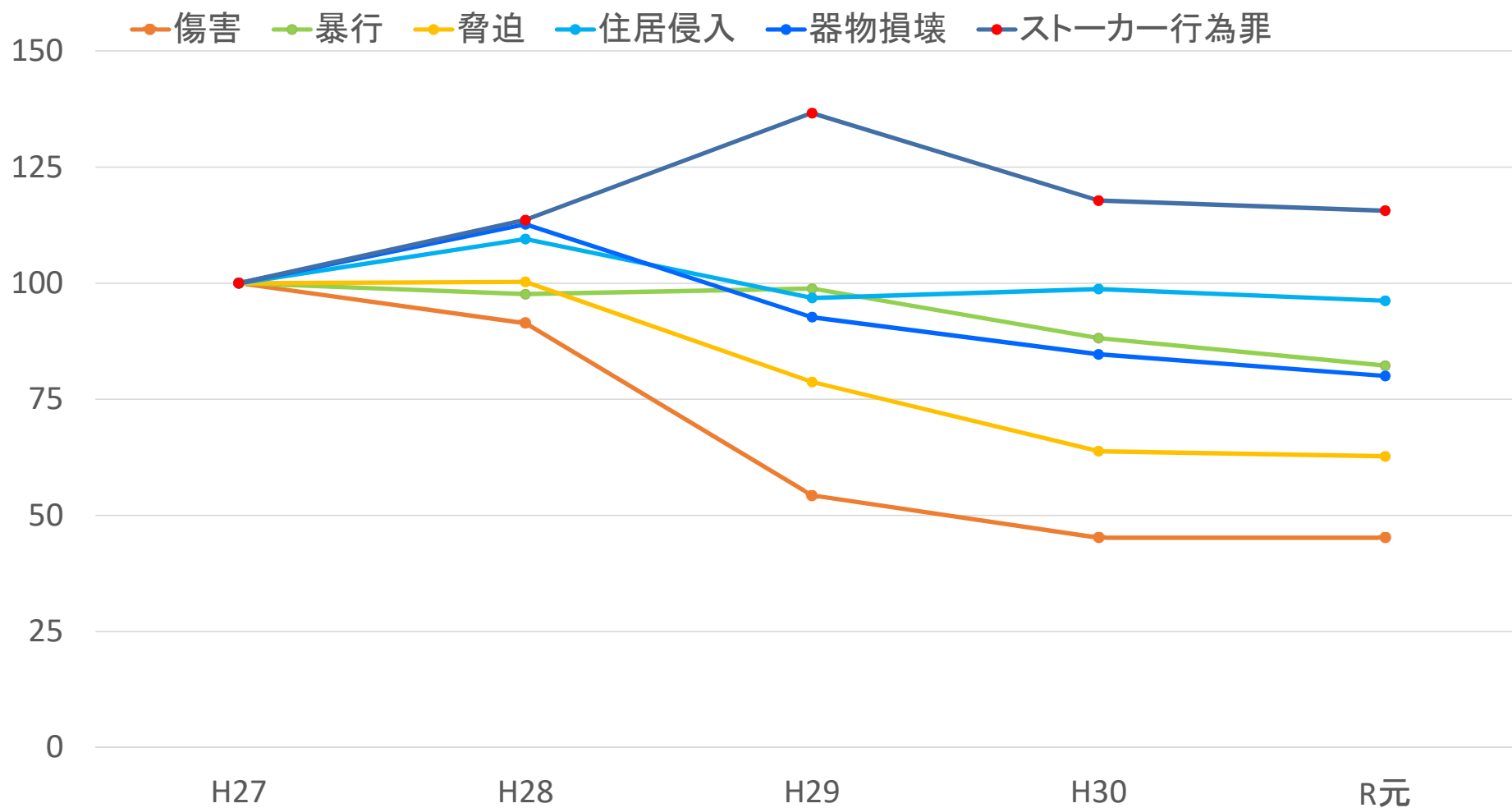
※平成12年はストーカー規制法施行日(11月24日)以降の件数

ストーカー事案の検挙件数

●罪種別内訳

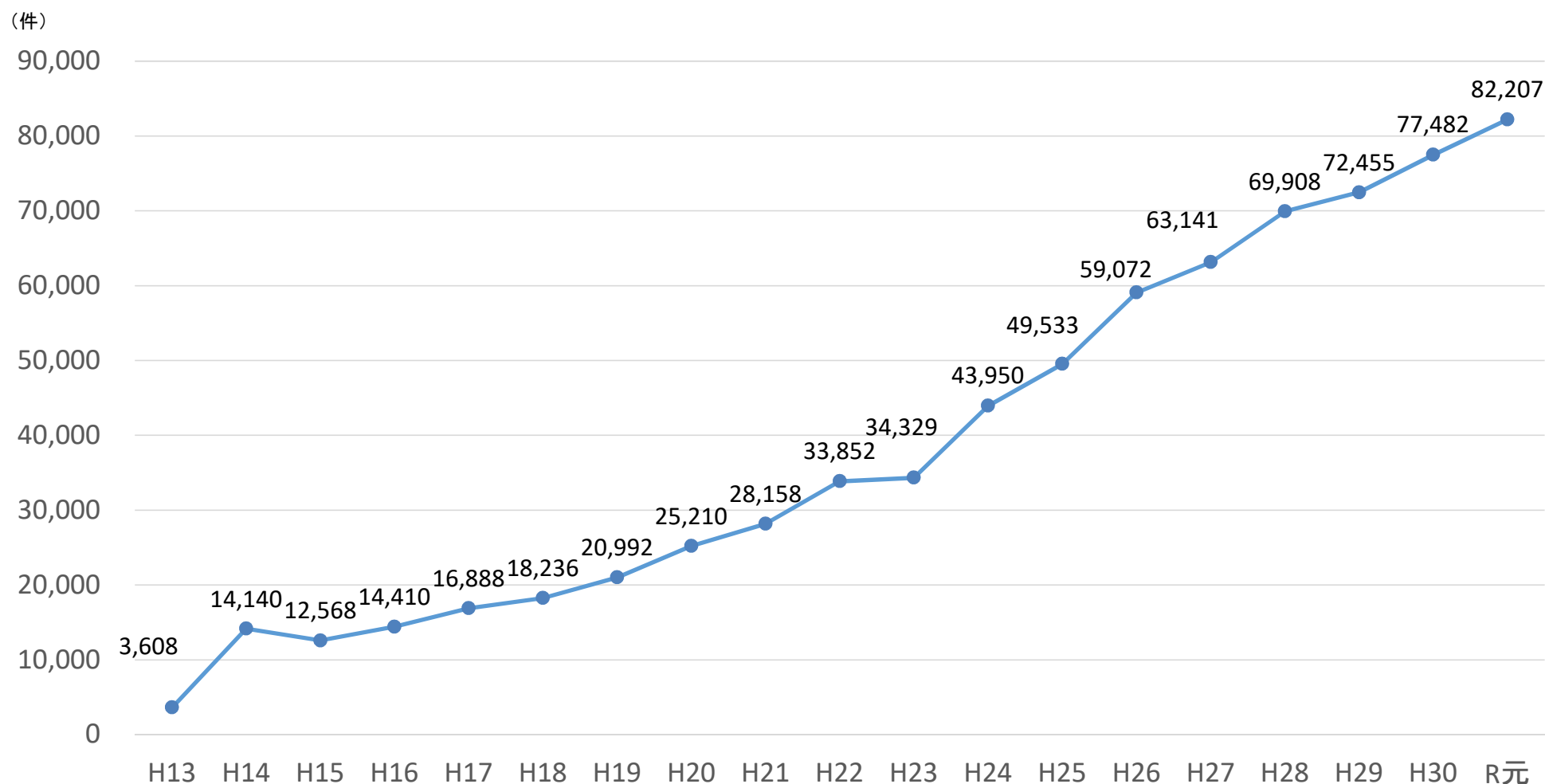
	平成27年	平成28年	平成29年	平成30年	令和元年
刑法犯・他の特別法犯	1,872	1,919	1,699	1,594	1,491
殺人(既遂)	0	1	1	1	0
殺人(未遂)	11	11	8	4	9
傷害	197	180	107	89	89
暴行	169	165	167	149	139
脅迫	362	363	285	231	227
強要	57	69	58	55	48
恐喝	15	30	26	20	18
逮捕監禁	30	17	20	18	13
強制性交等	23	21	15	22	19
強制わいせつ	39	54	46	54	56
窃盗	95	79	82	87	72
住居侵入	315	345	305	311	303
器物損壊	150	169	139	127	120
名誉毀損	30	38	36	48	35
暴力行為等処罰法違反	32	24	11	11	17
銃刀法違反	55	44	49	32	46
軽犯罪法違反	31	21	39	34	25
迷惑防止条例違反	88	107	131	129	104
その他	173	181	174	172	151
ストーカー規制法違反	677	769	926	870	864
ストーカー行為罪	647	735	884	762	748
禁止命令等違反	30	34	42	108	116

ストーカー事案の主な罪種別検挙件数の推移



※ 平成27年の件数を100とした場合

配偶者からの暴力事案等の相談等件数の推移

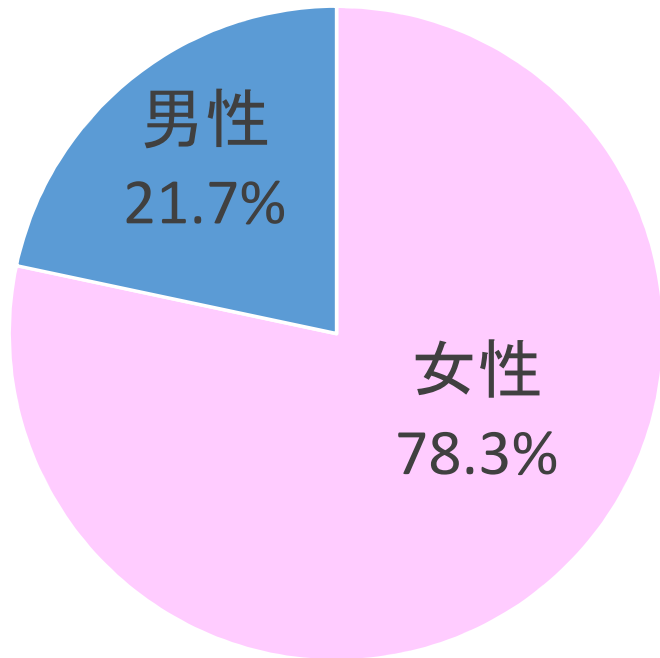


※ 1 平成13年は配偶者暴力防止法施行日(10月13日)以降の件数

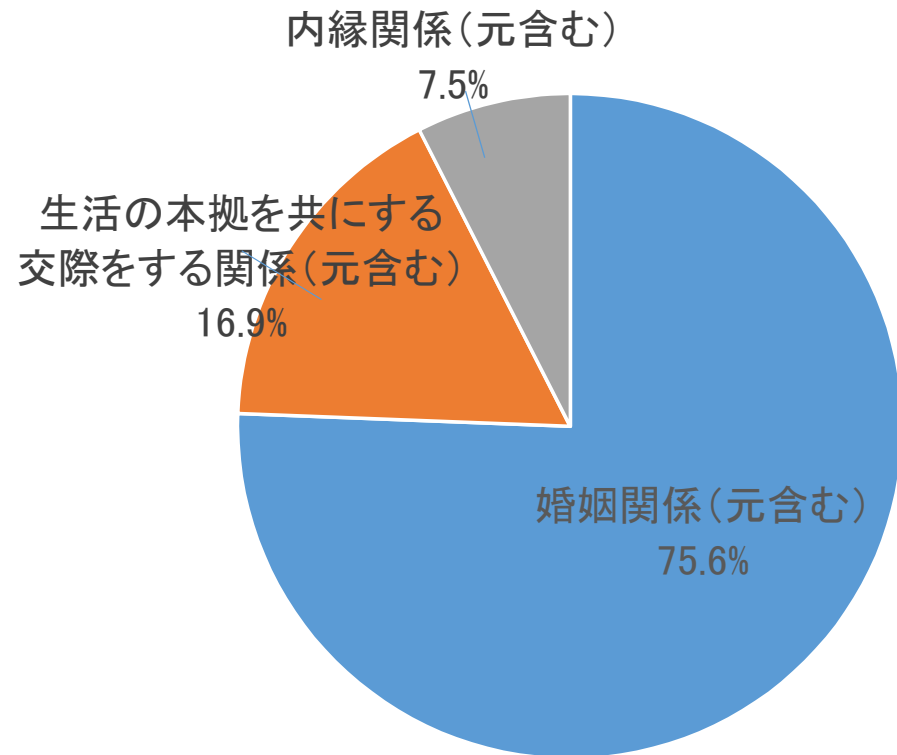
2 法改正を受け、平成16年12月2日施行以降、離婚後に引き続き暴力等を受けた事案について、20年1月11日施行以降、生命等に対する脅迫を受けた事案について、また26年1月3日施行以降生活の本拠を共にする交際をする関係にある相手方からの暴力事案についても計上

配偶者からの暴力事案等の被害者の性別、加害者との関係

被害者の性別

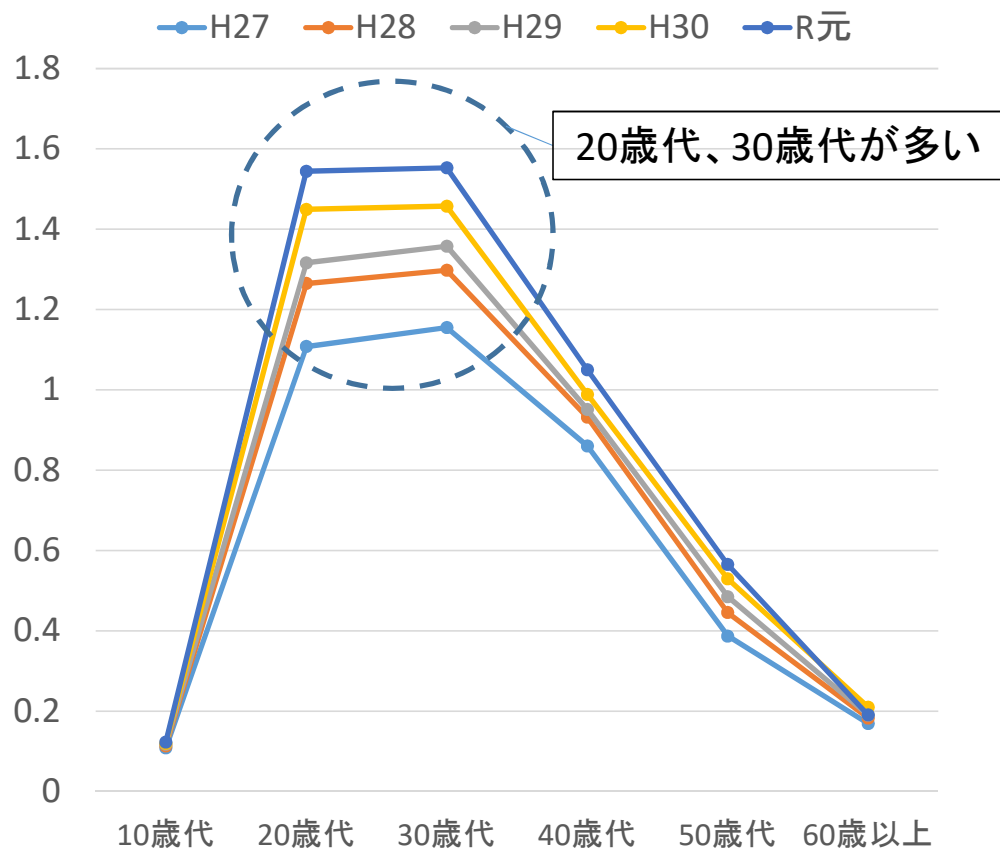


被害者と加害者の関係

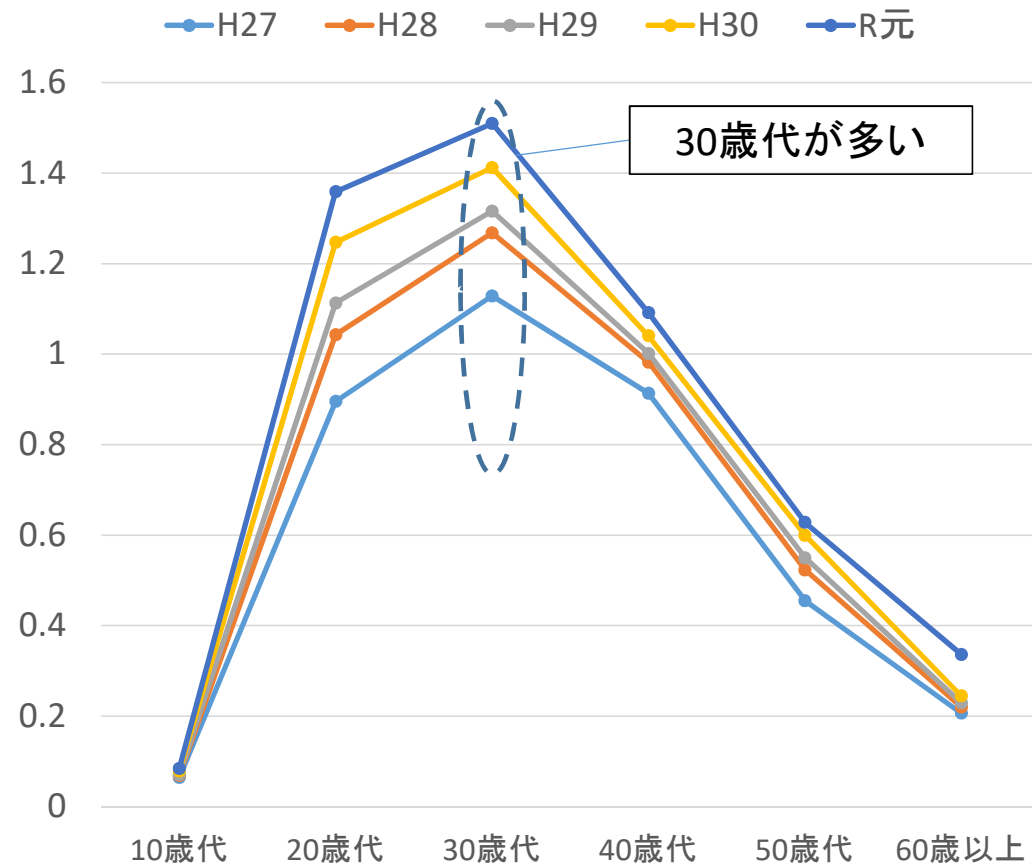


配偶者からの暴力事案等の年齢別被害者・加害者数(人口千人当たり)

被害者

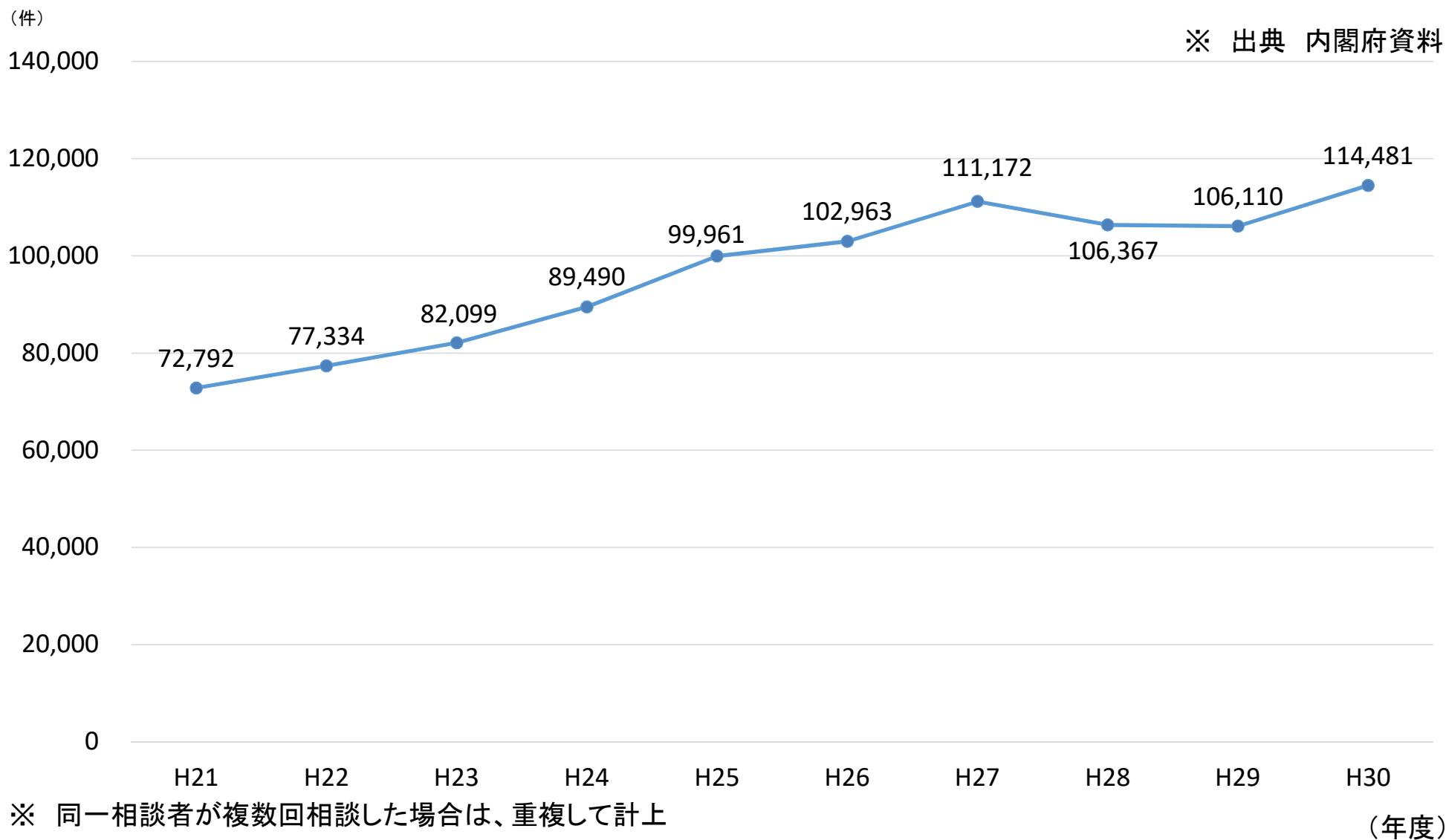


加害者



※ 人口は総務省人口推計による平成30年10月1日現在の総人口

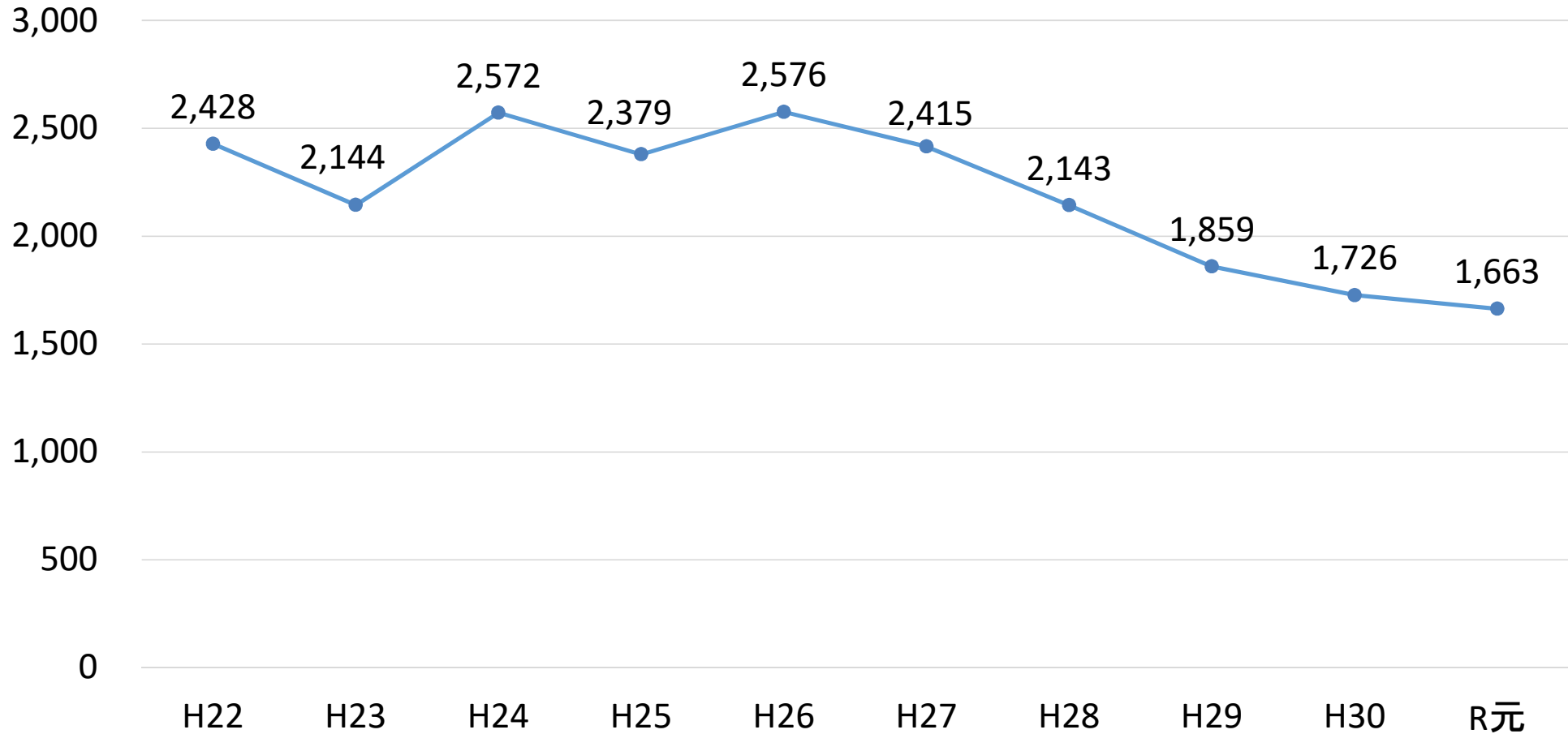
(参考)配偶者からの暴力相談支援センターにおける相談件数の推移



DV防止法に基づく保護命令に係る裁判所から警察への通知件数の推移

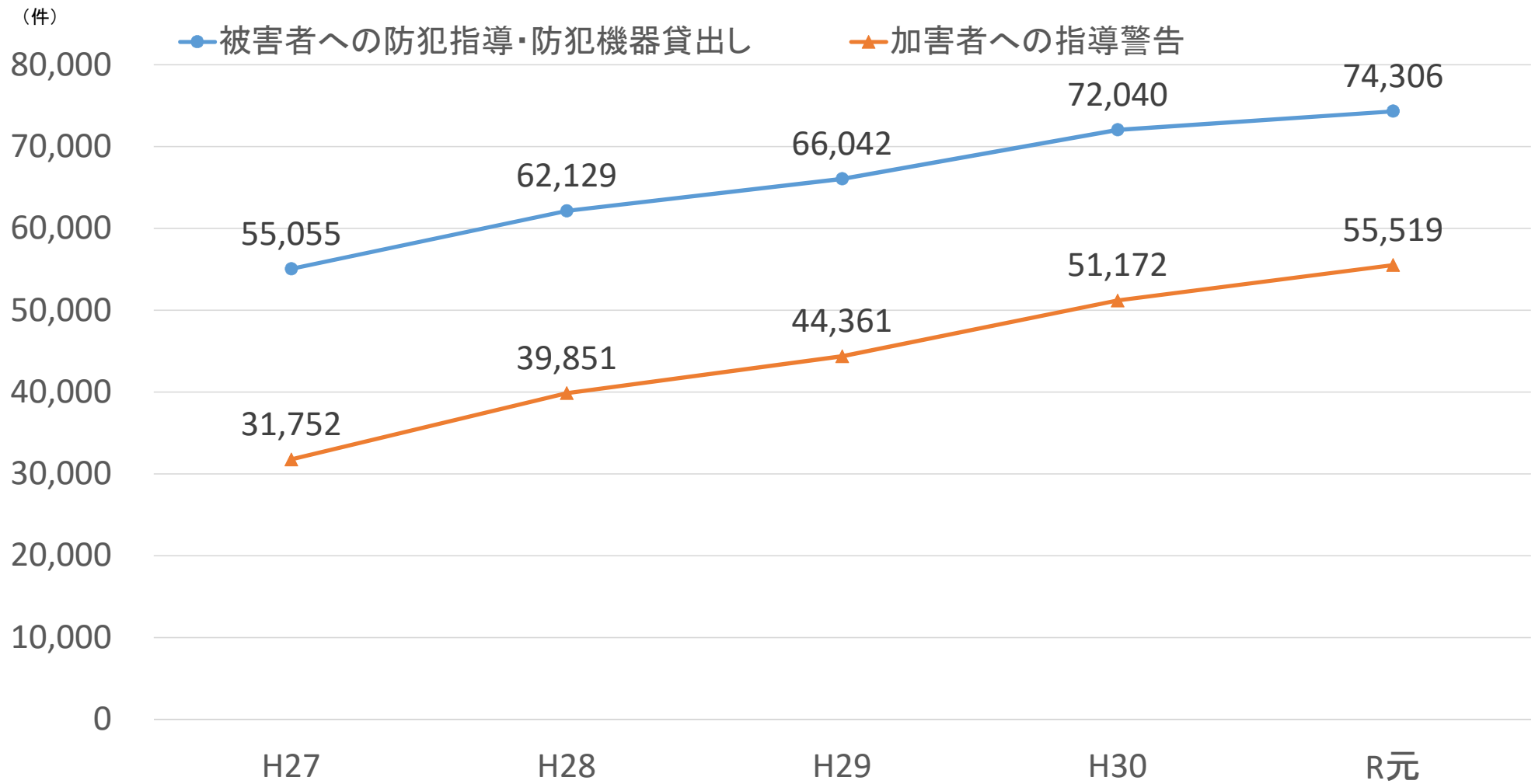
(件)

※ 保護命令: 被害者からの申立てにより、裁判所が加害者に対し、被害者へのつきまとい等をしてはならないこと等を命ずる命令



※ 統計は平成14年から集計

被害者への防犯指導、加害者への指導警告件数の推移



配偶者からの暴力事案等の検挙件数の推移



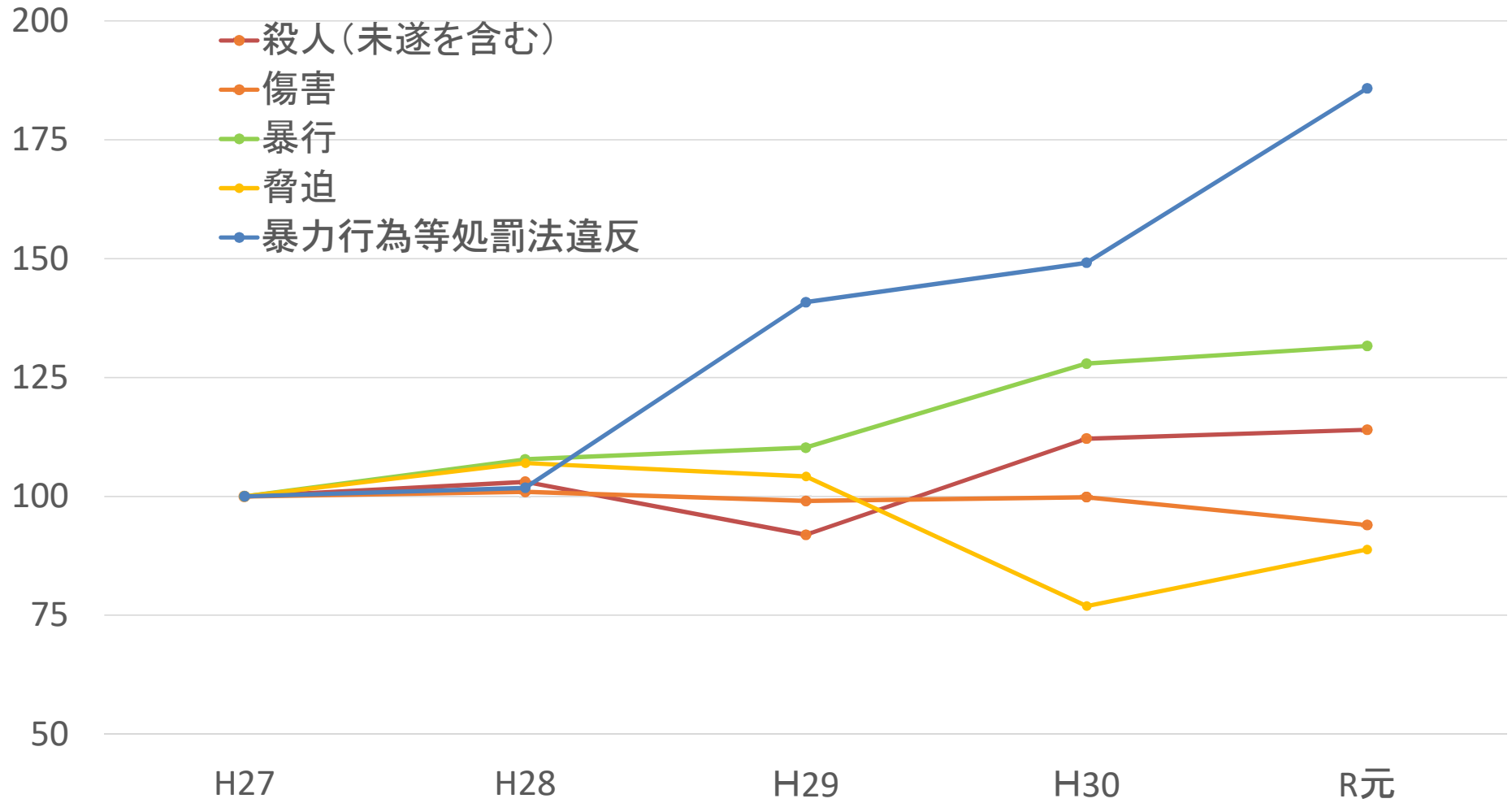
※ 刑法犯・他の特別法犯の統計は平成15年から集計

配偶者からの暴力事案等の検挙件数

●罪種別内訳

	平成27年	平成28年	平成29年	平成30年	令和元年
刑法犯・他の特別法犯	7,914	8,291	8,342	9,017	9,090
殺人(既遂)	3	2	1	2	3
殺人(未遂)	96	100	90	109	110
傷害致死	2	0	3	3	2
傷害	2,963	2,991	2,934	2,958	2,784
暴行	4,091	4,409	4,510	5,233	5,384
脅迫	143	153	149	110	127
強姦	10	4	11	6	6
強制わいせつ	1	5	0	5	2
住居侵入	59	62	63	46	47
逮捕監禁	18	20	21	12	19
器物損壊	99	116	109	89	102
公務執行妨害	-	32	32	24	31
現住建造物等放火	-	14	15	11	15
暴力行為等処罰法違反	169	172	238	252	314
銃刀法違反	49	46	38	39	57
その他	211	165	128	118	87
保護命令違反	106	104	80	71	71

主な罪種別検挙件数の推移

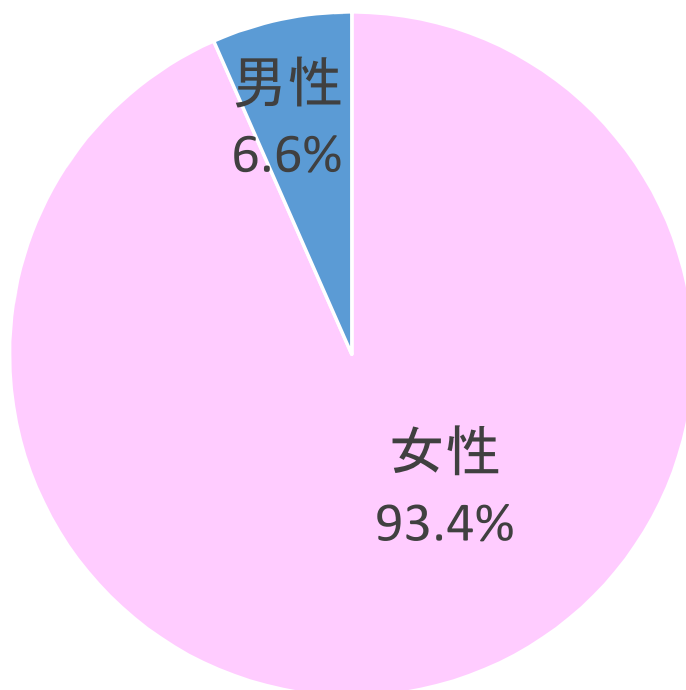


※ 平成27年の件数を100とした場合

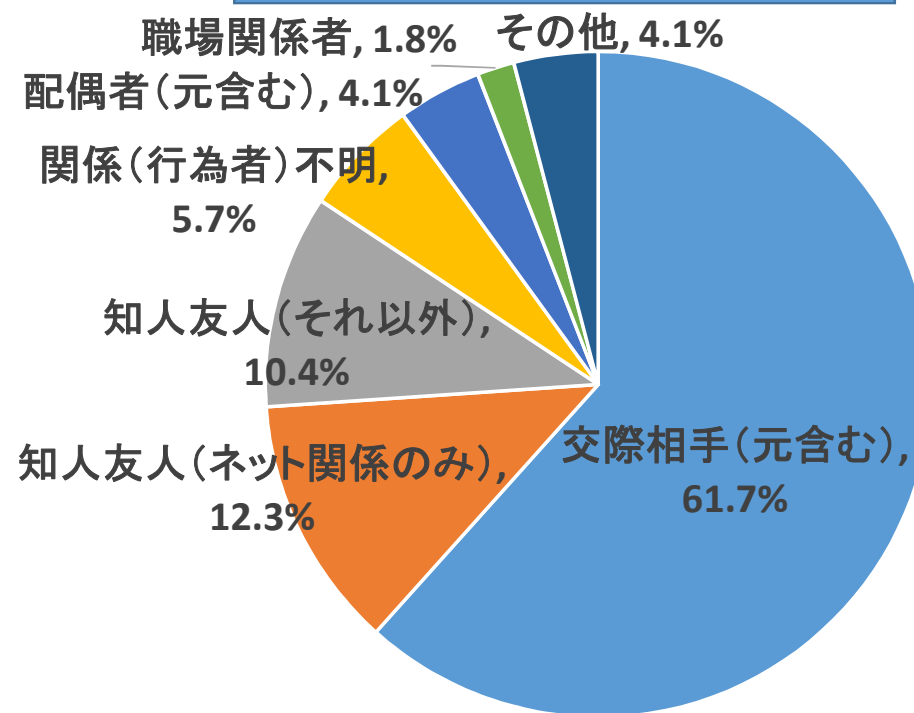
私事性的画像に係る事案(注)の相談等件数

	平成27年	平成28年	平成29年	平成30年	令和元年	増減数	増減率(%)
相談等件数	1,143	1,063	1,243	1,347	1,479	+132	+9.8
男性	102	84	105	90	97	+7	+7.8
女性	1,041	979	1,138	1,257	1,382	+125	+9.9

被害者の性別

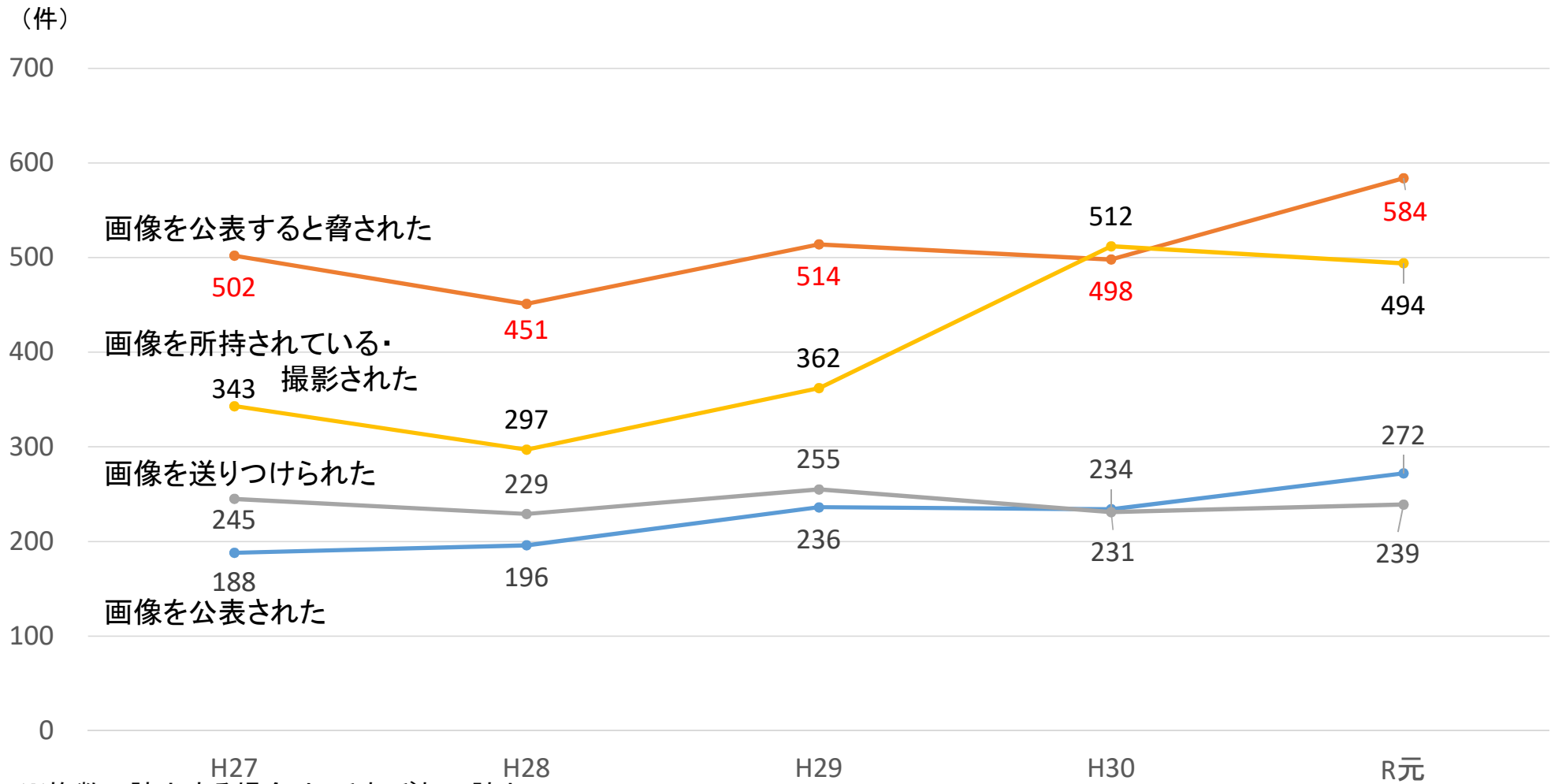


被害者と加害者の関係



(注) 私事性的画像に係る事案とは、交際中に撮影した元交際相手の性的画像等を撮影対象者の同意なくインターネット等を通じて公表する行為等、いわゆるリベンジポルノに係る事案をいう

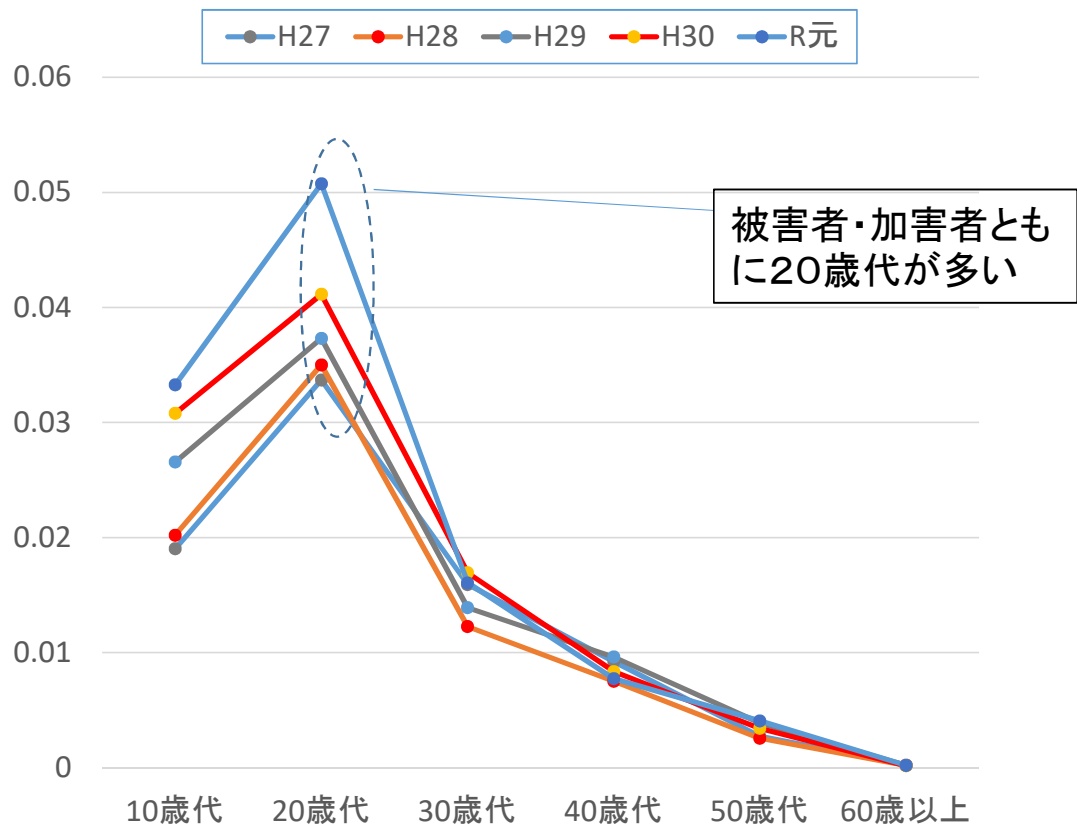
私事性的画像に係る事案の相談等内容の推移



※複数に該当する場合は、それぞれに計上

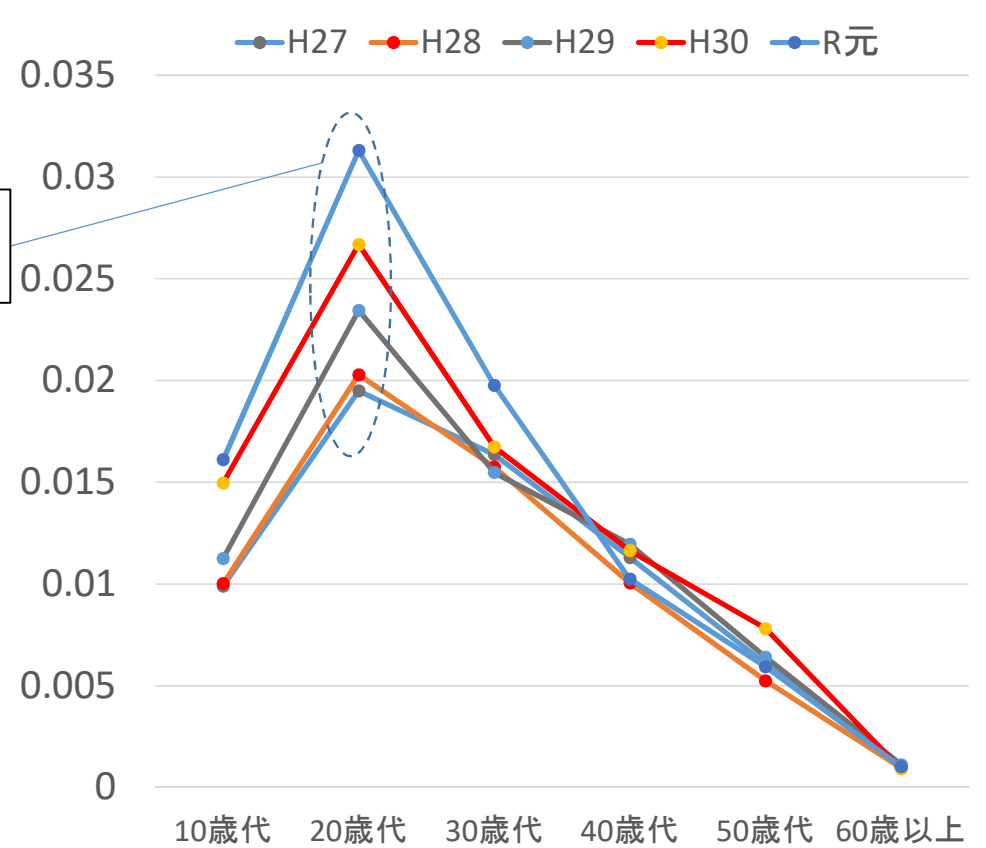
私事性的画像に係る事案の年齢別被害者・加害者数(人口千人当たり)

被害者



被害者・加害者ともに20歳代が多い

加害者



※ 人口は総務省人口推計による平成30年10月1日現在の総人口

私事性的画像に係る事案の検挙件数

罪種別内訳

	平成27年	平成28年	平成29年	平成30年	令和元年
刑法犯・他の特別法犯	250	238	226	217	227
脅迫	69	69	56	46	47
児童買春・児童ポルノ禁止法違反	56	35	39	42	44
強要	25	33	37	22	39
ストーカー規制法違反	18	27	26	28	22
名誉毀損	15	13	4	9	11
わいせつ物頒布	6	7	5	5	8
その他	61	54	59	65	56
私事性的画像被害防止法違反	53	48	57	36	34