

令和5年5月26日
警察庁保安課

「令和4年における風俗営業等の現状と風俗関係事犯等の取締り状況について」の一部訂正について

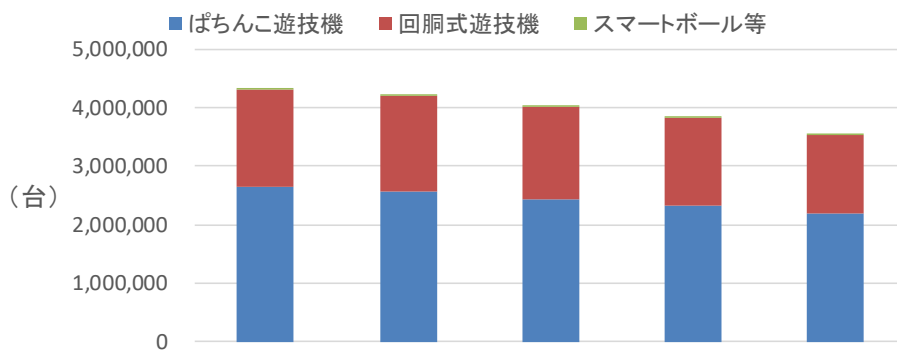
令和5年4月13日付けで当庁ウェブサイトに掲載した「令和4年における風俗営業等の現状と風俗関係事犯等の取締り状況について」において、下記の一部数値に誤りが判明したことから、別紙のとおり訂正の上、訂正したものを掲載しております。

記

- 1 「図4 ぱちんこ遊技機等の備付台数の推移（単位：台）」（4頁）
- 2 「図5 1店舗当たりの備付台数の推移（単位：台）」（4頁）
- 3 「図6 ぱちんこ遊技機等備付台数別の営業所数の推移（単位：軒）」（5頁）
- 4 「図7 ぱちんこ遊技機等備付台数別の営業所の構成比の推移（単位：％）」（5頁）

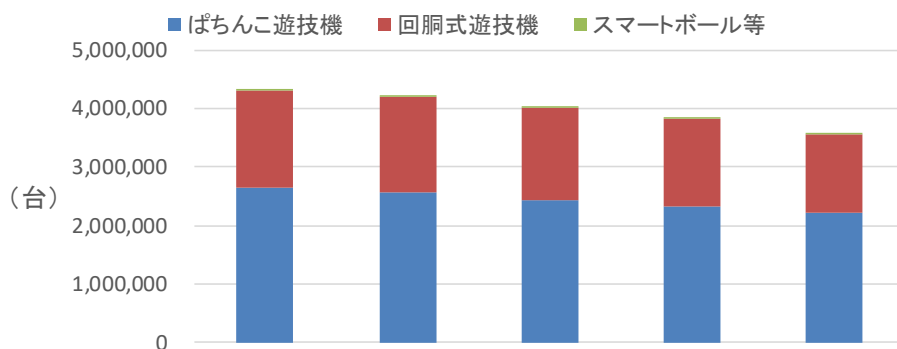
1 「図4 ぱちんこ遊技機等の備付台数の推移（単位：台）」（4頁）

【誤】



	H30	R1	R2	R3	R4
ぱちんこ遊技機等	4,302,731	4,195,930	4,004,787	3,814,173	3,516,730
ぱちんこ遊技機	2,637,309	2,557,845	2,432,563	2,338,294	2,190,288
回胴式遊技機	1,665,243	1,637,906	1,572,048	1,475,703	1,326,303
スマートボール等	179	179	176	176	139

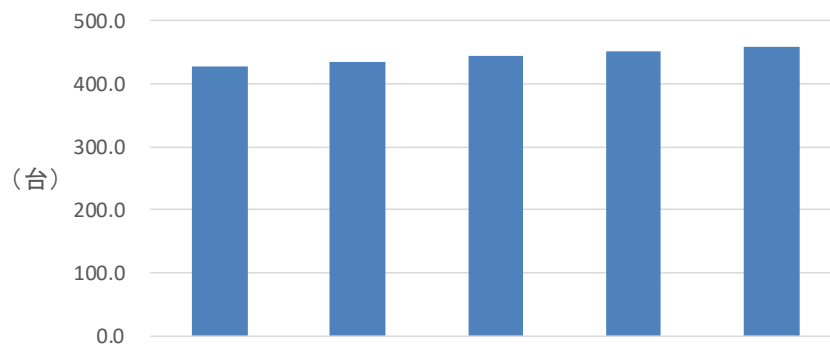
【正】



	H30	R1	R2	R3	R4
ぱちんこ遊技機等	4,302,731	4,195,930	4,004,787	3,814,173	3,564,039
ぱちんこ遊技機	2,637,309	2,557,845	2,432,563	2,338,294	2,205,332
回胴式遊技機	1,665,243	1,637,906	1,572,048	1,475,703	1,358,568
スマートボール等	179	179	176	176	139

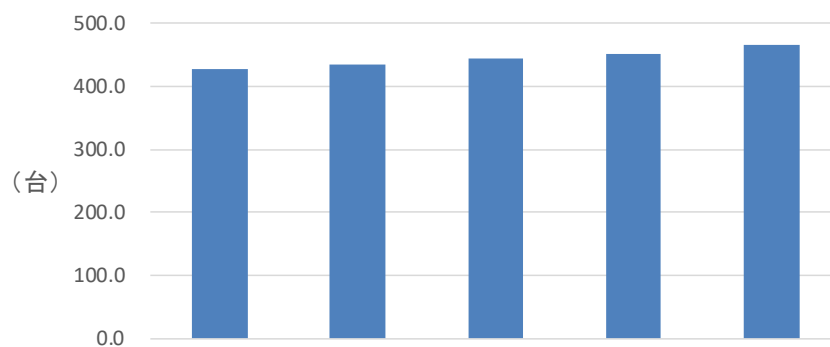
2 「図5 1店舗当たりの備付台数の推移（単位：台）」（4頁）

【誤】



	H30	R1	R2	R3	R4
1店舗当たりの備付台数	427.7	435.3	443.3	451.0	458.8

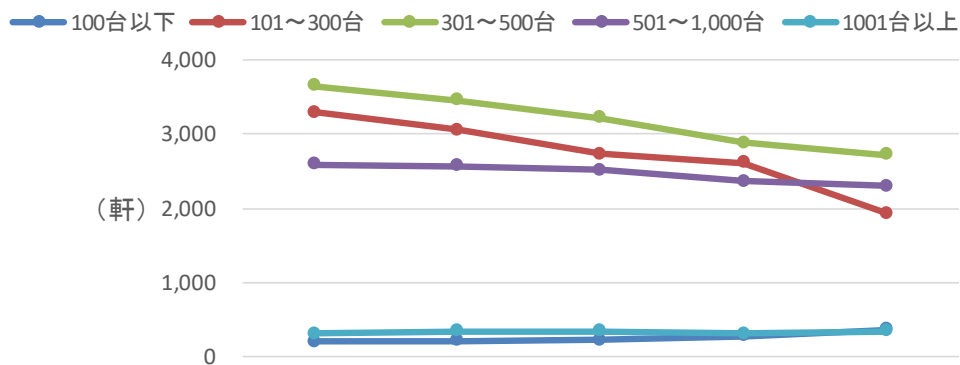
【正】



	H30	R1	R2	R3	R4
1店舗当たりの備付台数	427.7	435.3	443.3	451.0	465.0

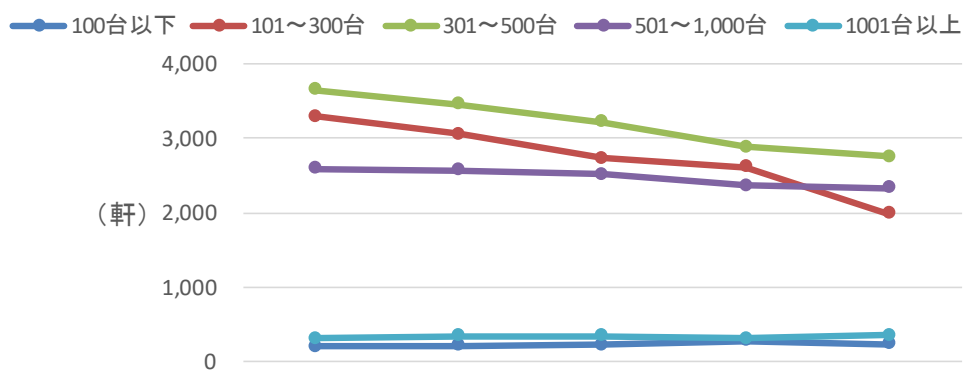
3 「図6 ぱちんこ遊技機等備付台数別の営業所数の推移（単位：軒）」（5頁）

【誤】



	H30	R1	R2	R3	R4
合計	10,060	9,639	9,035	8,458	7,665
100台以下	210	219	225	284	365
101~300台	3,295	3,058	2,733	2,613	1,933
301~500台	3,645	3,451	3,213	2,881	2,716
501~1,000台	2,590	2,565	2,518	2,364	2,302
1001台以上	320	346	346	316	349

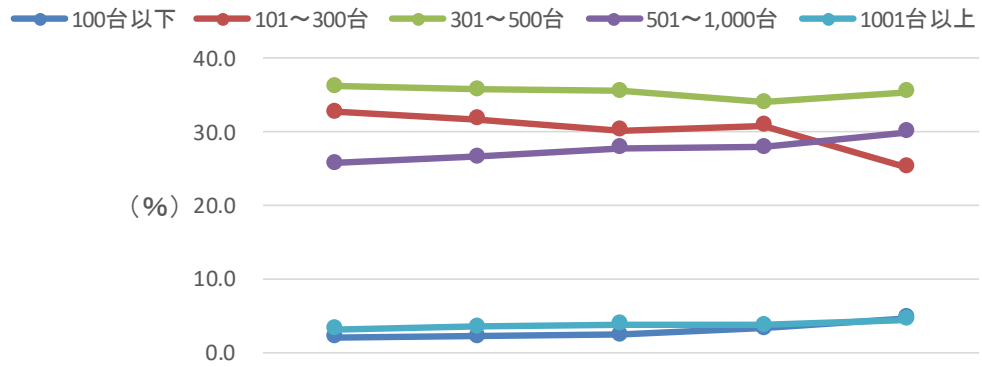
【正】



	H30	R1	R2	R3	R4
合計	10,060	9,639	9,035	8,458	7,665
100台以下	210	219	225	284	238
101~300台	3,295	3,058	2,733	2,613	1,987
301~500台	3,645	3,451	3,213	2,881	2,755
501~1,000台	2,590	2,565	2,518	2,364	2,331
1001台以上	320	346	346	316	354

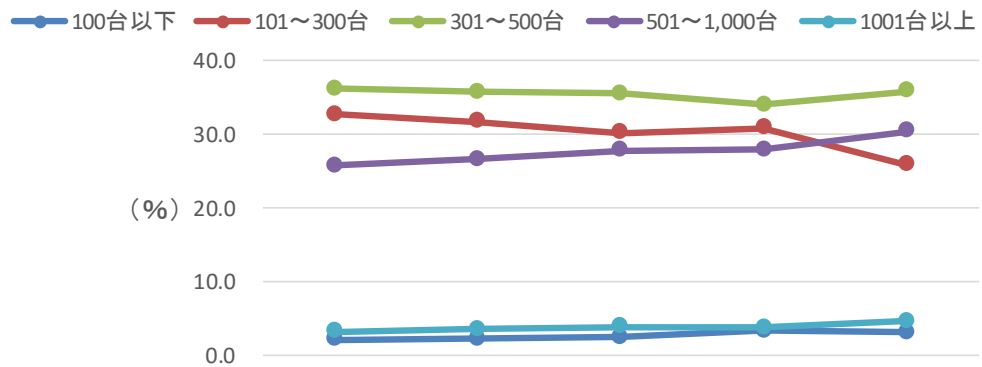
4 「図7 ぱちんこ遊技機等備付台数別の営業所の構成比の推移（単位：％）（5頁）

【誤】



	H30	R1	R2	R3	R4
100 台 以 下	2.1	2.3	2.5	3.4	4.8
101 ~ 300 台	32.8	31.7	30.2	30.9	25.2
301 ~ 500 台	36.2	35.8	35.6	34.1	35.4
501 ~ 1,000 台	25.7	26.6	27.9	27.9	30.0
1001 台 以 上	3.2	3.6	3.8	3.7	4.6

【正】



	H30	R1	R2	R3	R4
100 台 以 下	2.1	2.3	2.5	3.4	3.1
101 ~ 300 台	32.8	31.7	30.2	30.9	25.9
301 ~ 500 台	36.2	35.8	35.6	34.1	35.9
501 ~ 1,000 台	25.7	26.6	27.9	27.9	30.4
1001 台 以 上	3.2	3.6	3.8	3.7	4.6