

サポートカー 限定免許

- 活用しよう! 新たな選択肢 -



サポートカー限定免許

高齢運転者を中心に、交通事故防止対策として
先進安全技術を搭載した「サポートカー」に限り
運転することができる**運転免許**です。

\\ どのやるの? /

申請方法

※サポートカー限定免許の申請は、
いつでも行うことができます。

例えば

運転免許の更新や再交付
の際に併せて行うことが可能です。

※サポートカー限定条件が付与されると、
サポートカー以外は運転することができ
なくなります。

\\ 運転できるのは /

こんな車!

安全運転を支援する装置

衝突被害軽減ブレーキ*

ペダル踏み間違い時加速抑制装置

このような機能が搭載され、サポートカー限定免許
の対象車両リストに掲載されているサポートカーを
運転することができます。なお、後付けの装置につい
ては対象となりません。 *対車両、対歩行者

\\ 確認もできる /

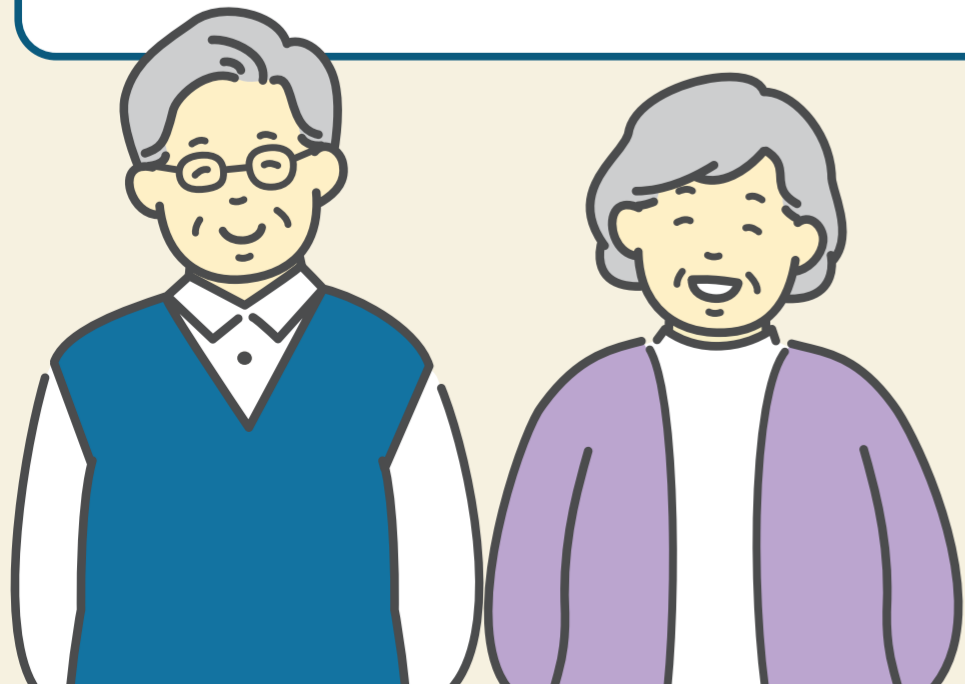
対象の車

サポートカー限定免許の対象車両リストは、
警察庁ウェブサイトで確認することができ
ます。

対象メーカー

スズキ/スバル/ダイハツ/トヨタ
日産/ホンダ/マツダ/三菱

(令和5年2月末現在)



先進安全技術は、
あくまでも安全運転の支援であり、機能には限界があります。

※サポートカーに搭載されている先進安全技術は、交通事故の防止や被害の軽減には役立ちますが、
機能には限界があります。機能を過信することなく、安全運転に努めましょう。



サポートカー限定免許でサポートカー以外の普通自動車を運転
した場合は罰則があります。

詳しくは警察庁のホームページへアクセス ▶▶

警察庁・都道府県警察

