

警察法の一部を改正する法律（概要）

1 背景

➤ 複雑困難かつ長期の対応を要する大規模災害の続発

（最近の大規模災害）

- ・ 平成28年熊本地震
- ・ 平成29年7月九州北部豪雨
- ・ 平成30年7月豪雨
- ・ 平成30年北海道胆振東部地震 等

➤ 東京オリンピック・パラリンピック競技大会等も控える中、厳しいテロ情勢を背景に警備実施が複雑困難化

2 改正の概要

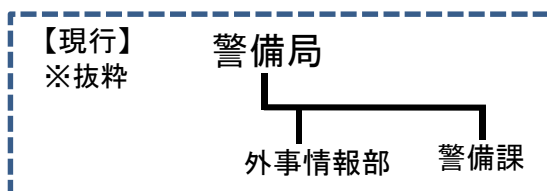
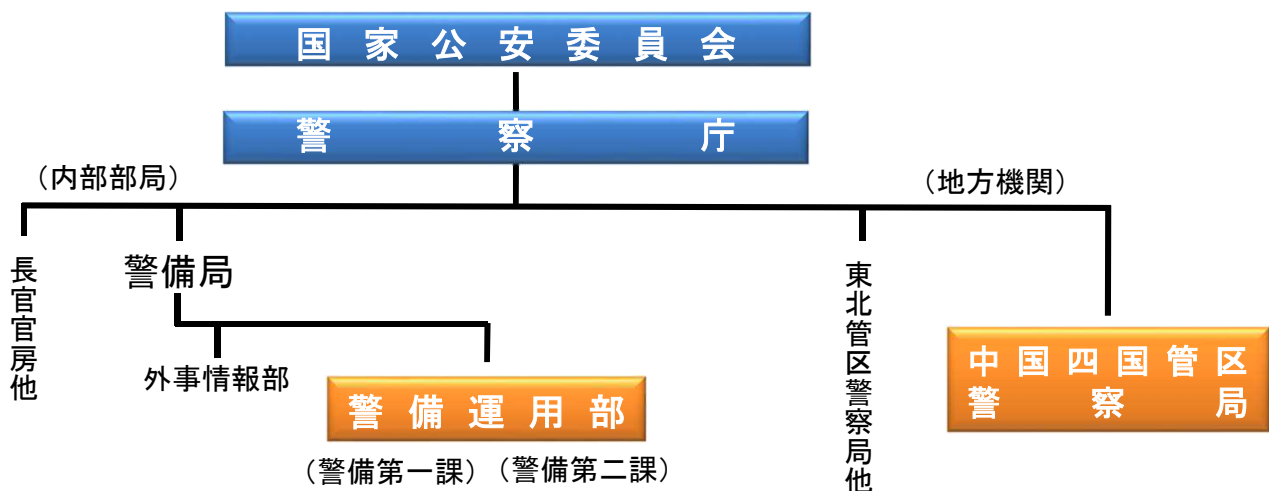
① 警備運用部の設置

⇒ 大規模警備実施中の大規模災害等複合的な事態における指導・調整機能の強化

② 中国・四国管区警察局の統合等

⇒ 広域にわたる大規模災害等の事態における指導・調整機能の強化

【警察庁組織図(改正後)】



※今回の警察法改正に関する組織のみ記載