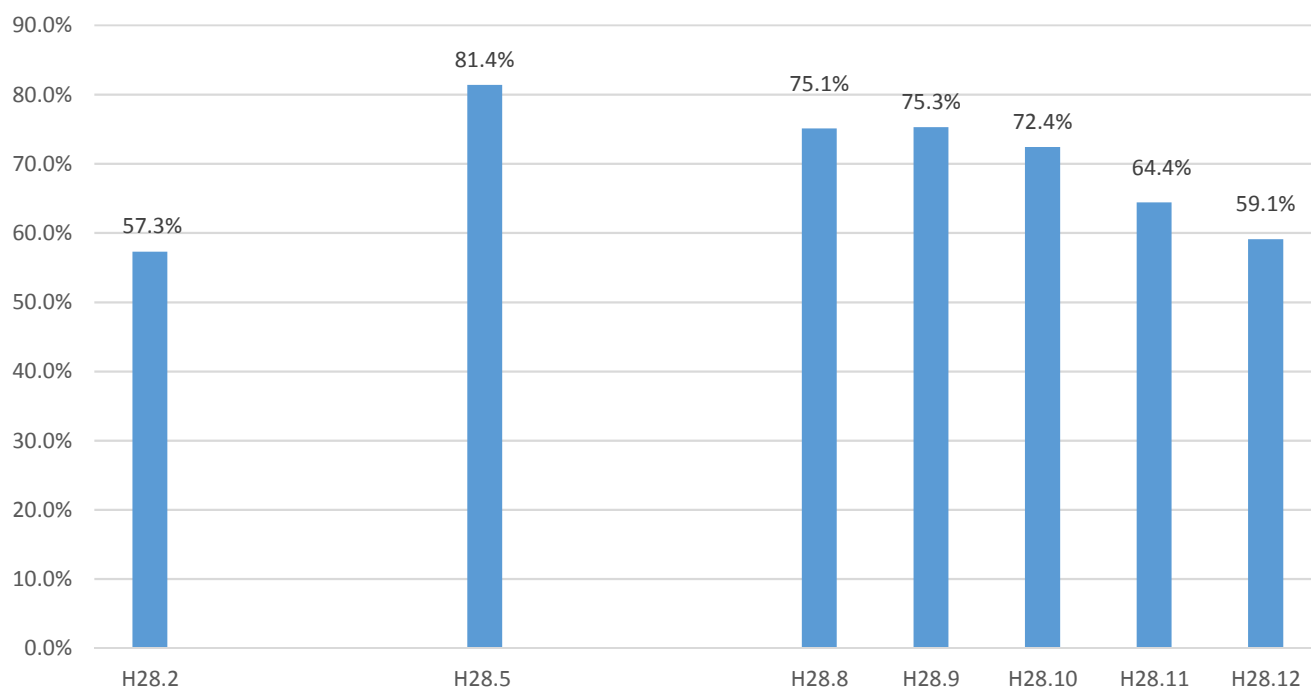


高齢者講習の受講待ち状況(2か月以内の割合。平成28年中)

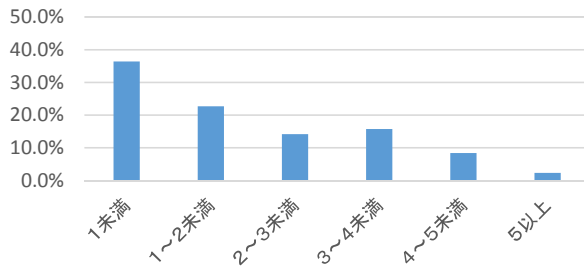


※1 高齢者講習の予約があった各月最終日に講習を予約した高齢者のうち、同日から2か月以内の日が受講日として割り当てられた者の割合

※2 平成28年8月から毎月調査を実施

高齢者講習の受講待ち状況(平成28年12月)

全国

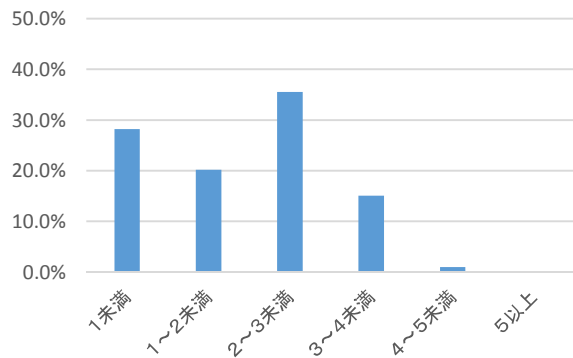


全国

受講待ち期間(月)	1未満	1~2未満	2~3未満	3~4未満	4~5未満	5以上
割合	36.4%	22.7%	14.2%	15.8%	8.4%	2.4%

予約総数 6511人 実施機関数 1349機関 平均日数 56.2日

東京都

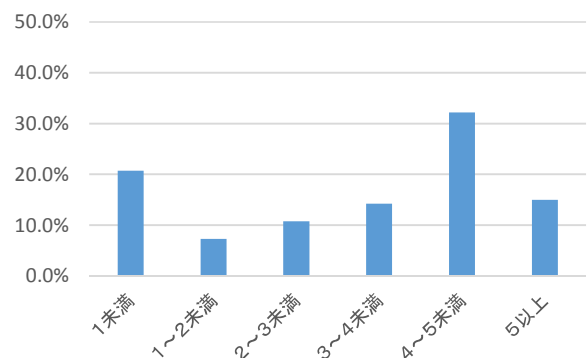


東京都

受講待ち期間(月)	1未満	1~2未満	2~3未満	3~4未満	4~5未満	5以上
割合	28.2%	20.2%	35.5%	15.1%	1.0%	0.0%

予約総数 411人 実施機関数 52機関 平均日数 59.2日

埼玉県

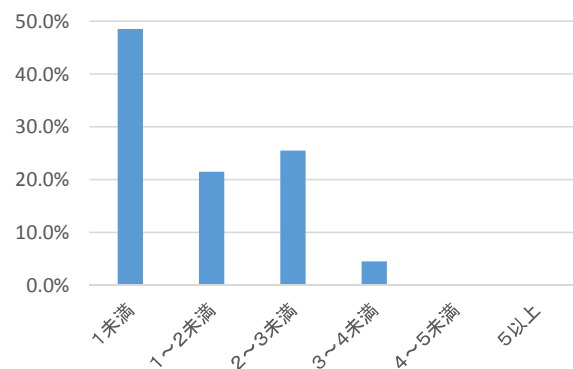


埼玉県

受講待ち期間(月)	1未満	1~2未満	2~3未満	3~4未満	4~5未満	5以上
割合	20.7%	7.3%	10.7%	14.2%	32.2%	14.9%

予約総数 261人 実施機関数 51機関 平均日数 94.2日

千葉県

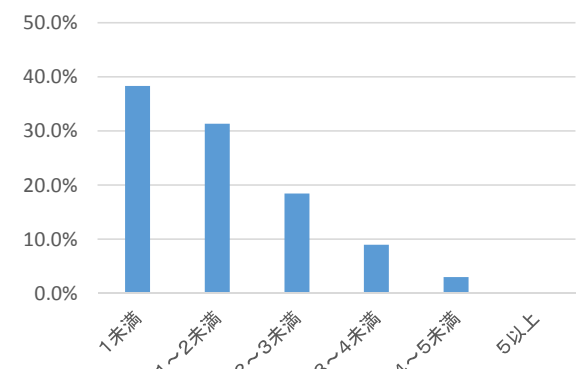


千葉県

受講待ち期間(月)	1未満	1~2未満	2~3未満	3~4未満	4~5未満	5以上
割合	48.5%	21.5%	25.5%	4.5%	0.0%	0.0%

予約総数 200人 実施機関数 58機関 平均日数 37.1日

神奈川県



神奈川県

受講待ち期間(月)	1未満	1~2未満	2~3未満	3~4未満	4~5未満	5以上
割合	38.3%	31.3%	18.4%	9.0%	3.0%	0.0%

予約総数 201人 実施機関数 40機関 平均日数 48.0日

※ 高齢者講習の予約があった12月の最終日に講習を予約した高齢者の受講待ち期間