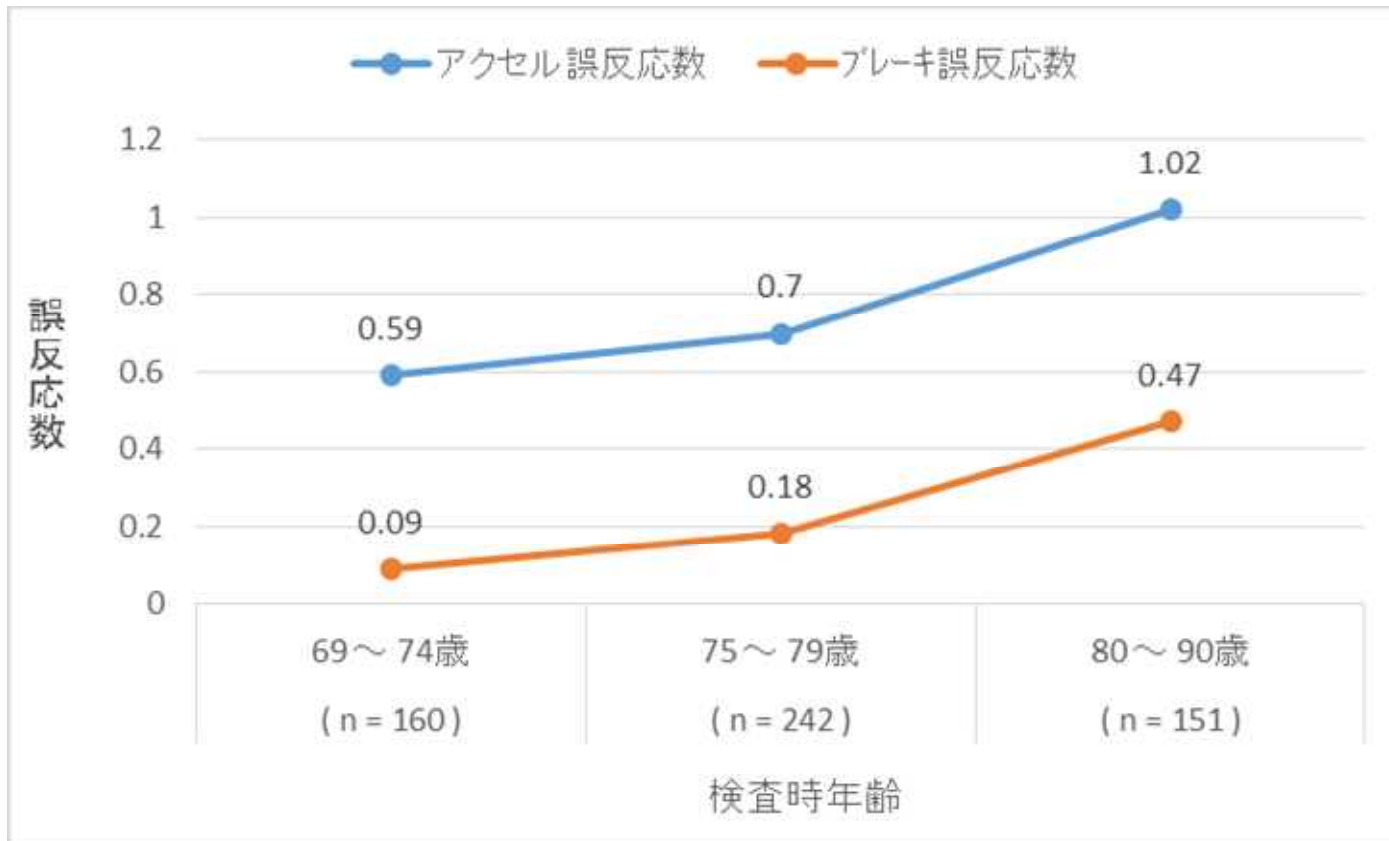


高齢ドライバーの運転技能低下と補償運転

松浦常夫（実践女子大学）

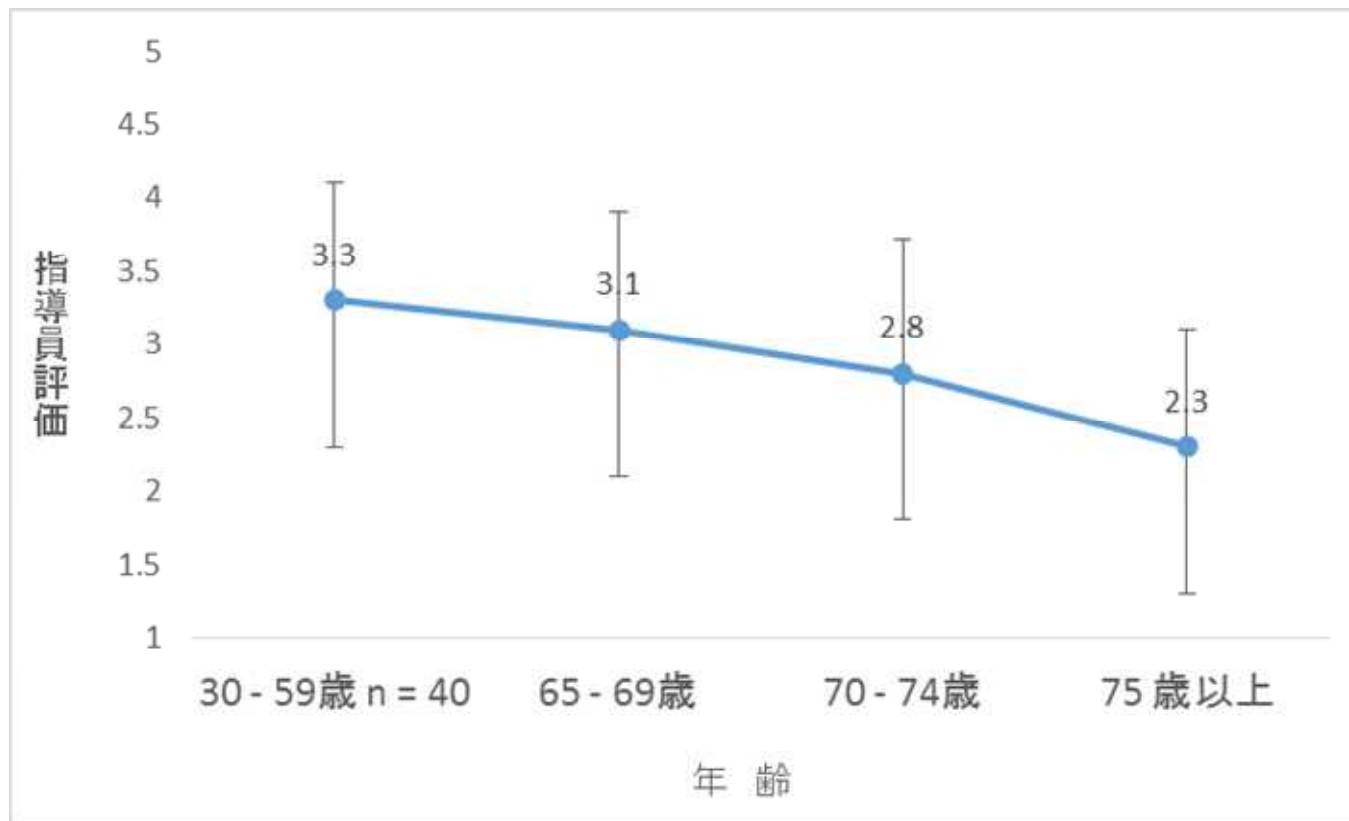
matsuura-tsuneo@jissen.ac.jp

1 精神運動機能の低下（運転シミュレータ）



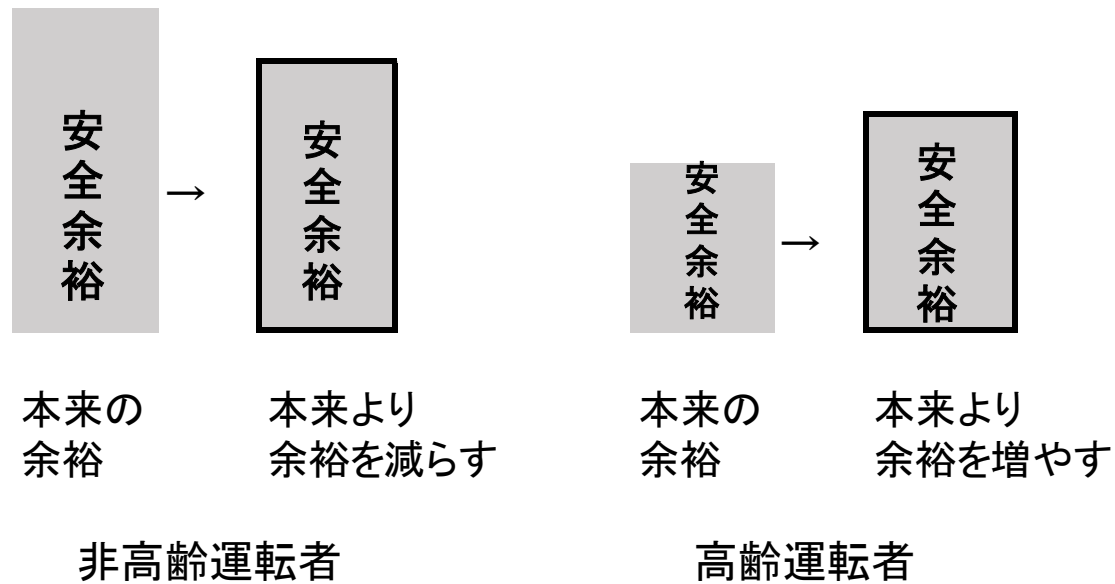
(自動車安全運転センター, 2014)

運転技能の低下(実車指導員評価)



全日本交通安全協会, 1998

非高齢者と高齢者の安全余裕



松浦(2017) 高齢ドライバーの安全心理学

2 補償運転 安全余裕を増やす戦略

- ・SOCモデル（補償を伴う選択的最適化モデル）

Baltes & Baltes(1990)

運転への適用

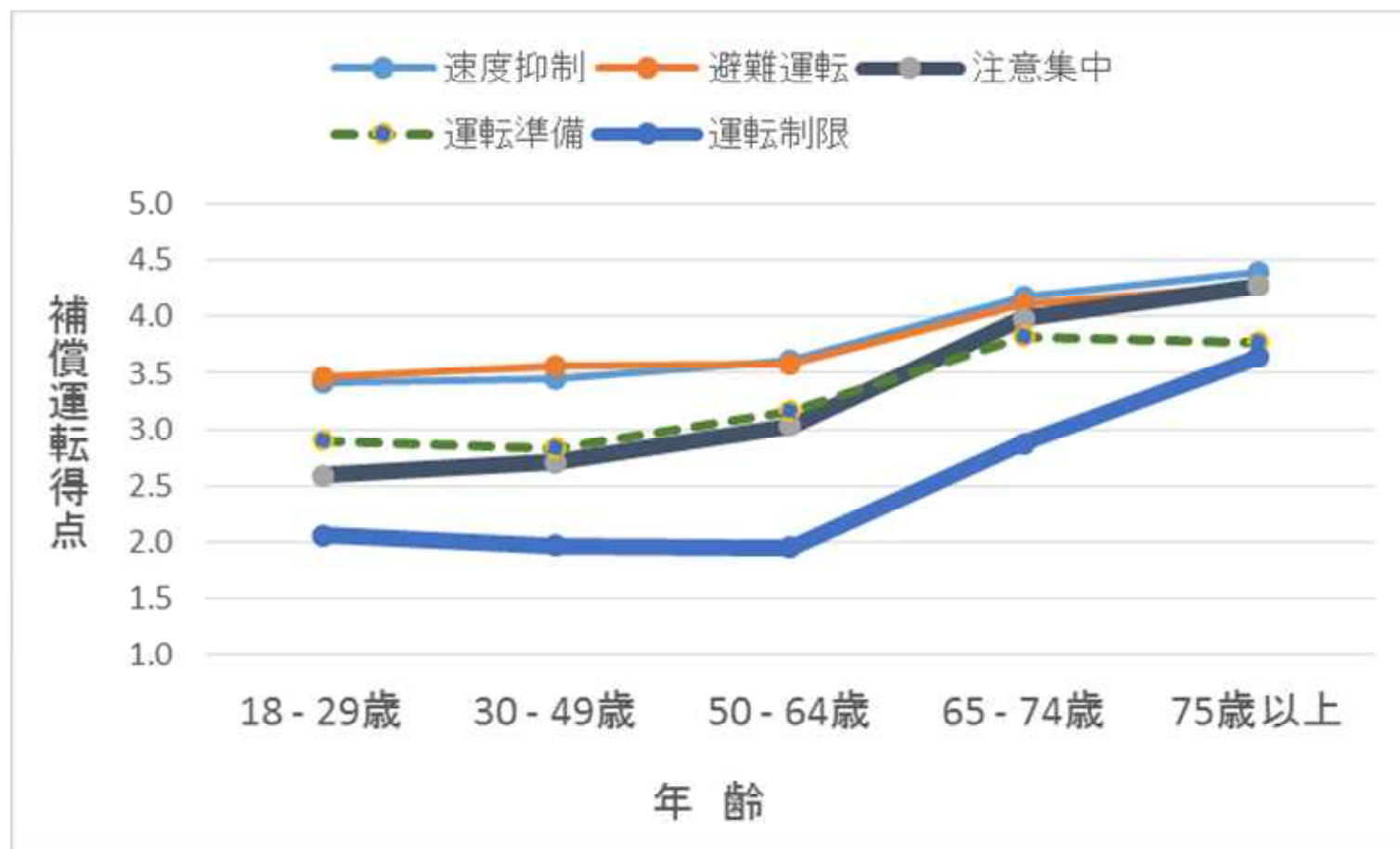
- 選択** 危険を避けるためにどんな時や場所で運転するかを選択
- 最適化** 運転能力が発揮できるように心身や環境を整える
- 補償** 老いに伴う運転技能低下を補うような運転方法を取る

補償運転の分類と実行率

| 分類 | 項目 | 実行者率% |
|------|-----------------------|-------|
| 運転前 | | |
| 運転準備 | | |
| | 余裕を持った運転計画を立てる。 | 69 |
| | 体調を整えてから運転する。 | 61 |
| | 車の点検をする。 | 58 |
| 運転制限 | | |
| | 長距離の運転をひかえる。 | 72 |
| | 夜間の運転をひかえる。 | 68 |
| | 雨の日の運転をひかえる。 | 53 |
| 運転中 | | |
| 速度抑制 | | |
| | 制限速度を守って運転する。 | 84 |
| | 以前よりスピードを出さない運転をする。 | 84 |
| 避難運転 | | |
| | 危ない車や自転車には近づかないようにする。 | 89 |
| | 狭い道で対向車がきたら停止して待つ。 | 81 |
| | 後ろから車がきたら脇によけて先に行かせる。 | 65 |
| 注意集中 | | |
| | イライラしたり、あせったりせずに運転する。 | 80 |
| | 考え事をしないで運転する。 | 74 |
| | ラジオ等を聞かずに運転する。 | 61 |
| | わき見をしないで運転する。 | 60 |

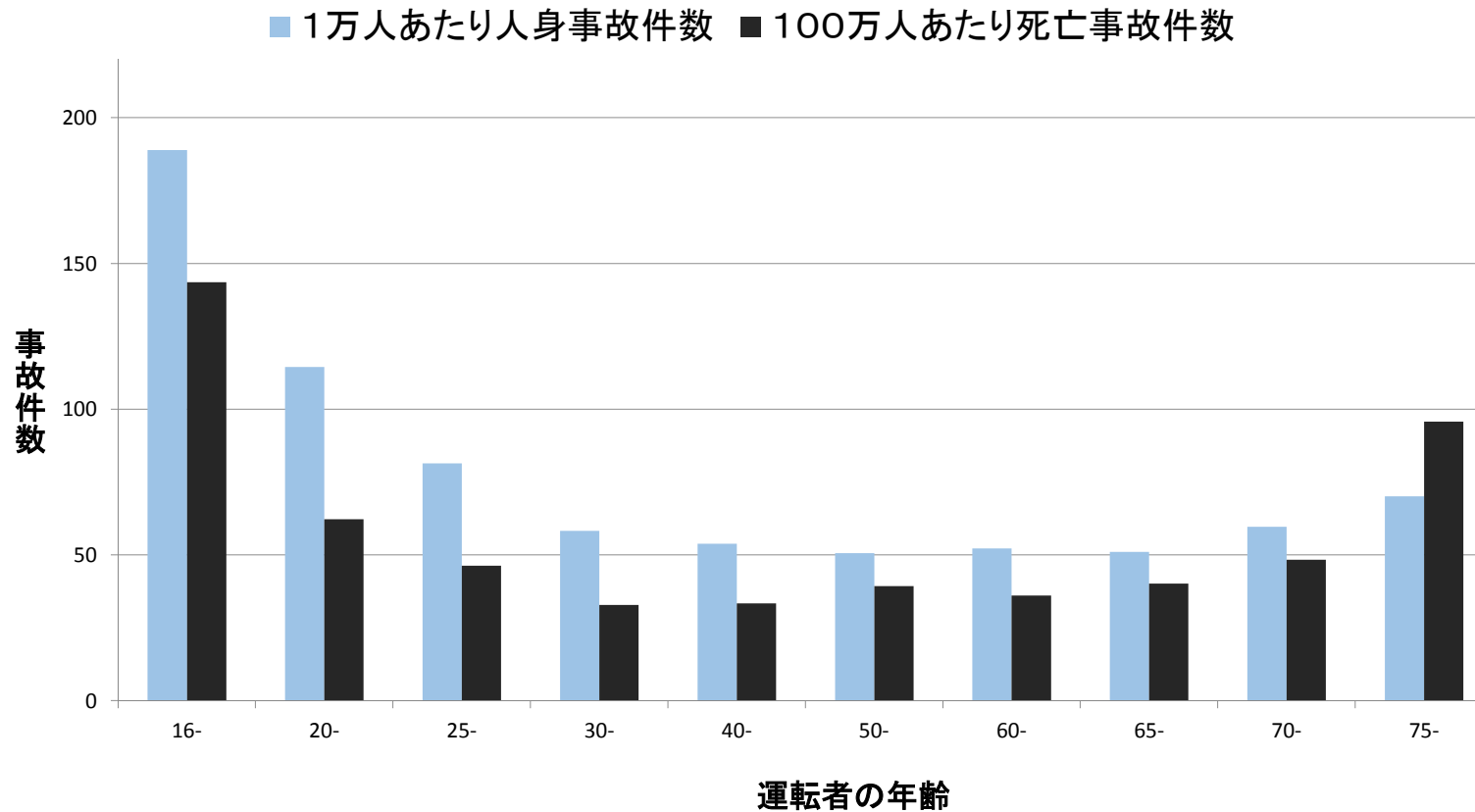
松浦、2008, 2011

補償運転の年齢変化

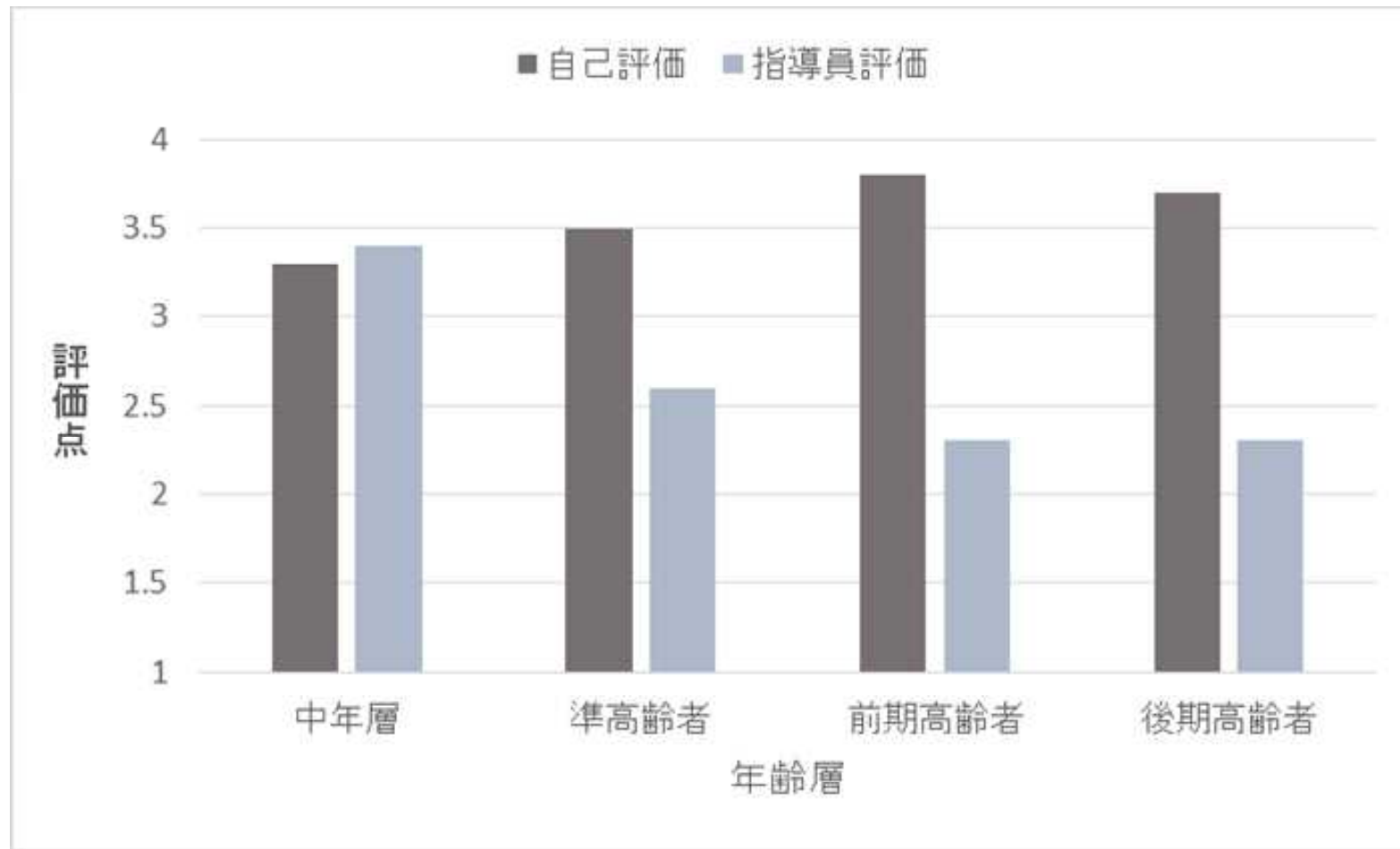


3 補償運転が不十分な理由

- 高齢ドライバーの事故は多くない

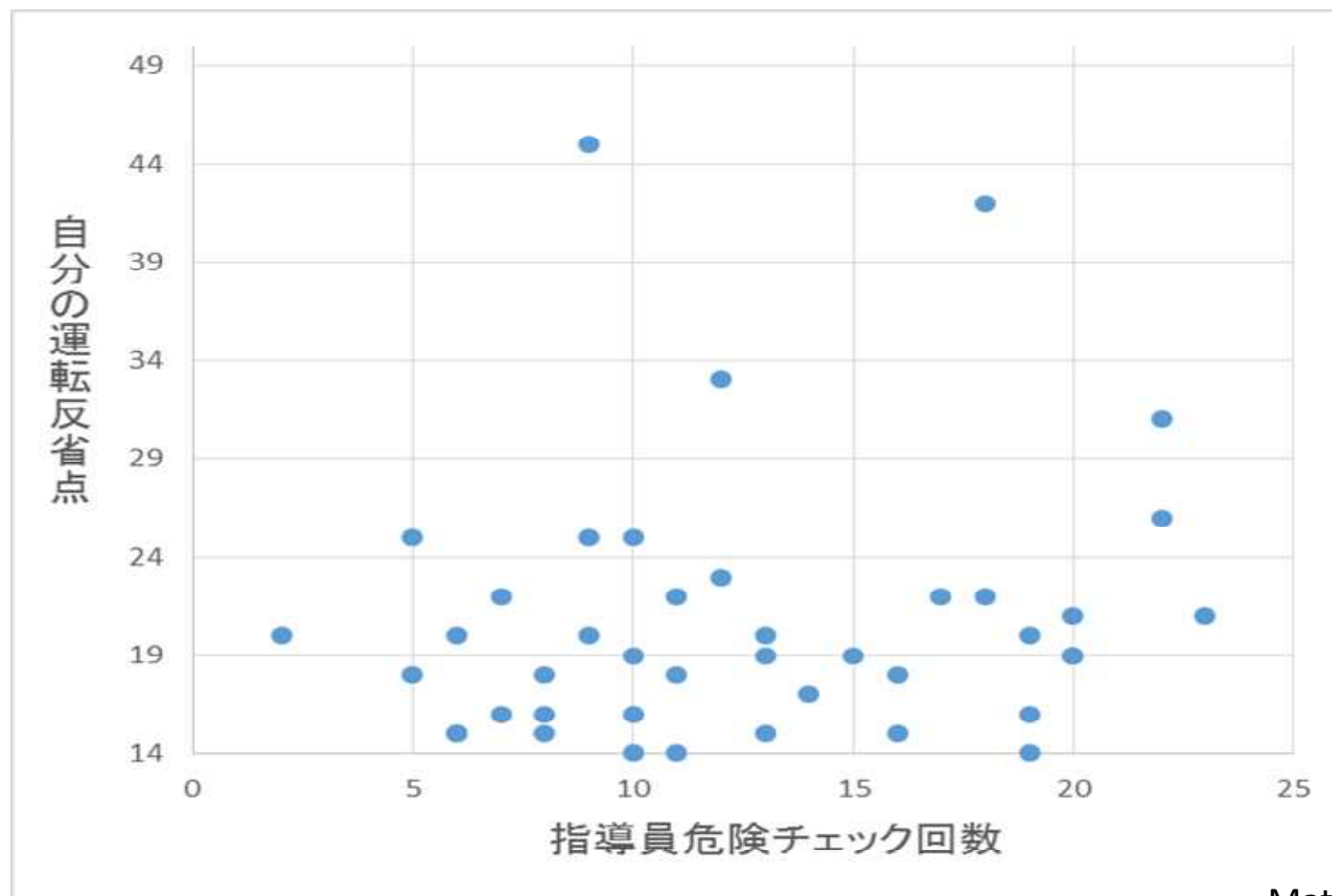


高齢ドライバーは自分の運転を過大評価



蓮花, 2005

下手な人ほど過大評価



4 補償運転を促す対策

自分の運転の客観視＋専門家のフィードバック

- ・自分の運転の観察

- ・他者の運転の観察

- ・自己評価ツールの利用

生き生き運転講座(日本自動車工業会, 2008)

高齢ドライバーのための安全運転ワークブック (松浦・石田・森, 2008)

