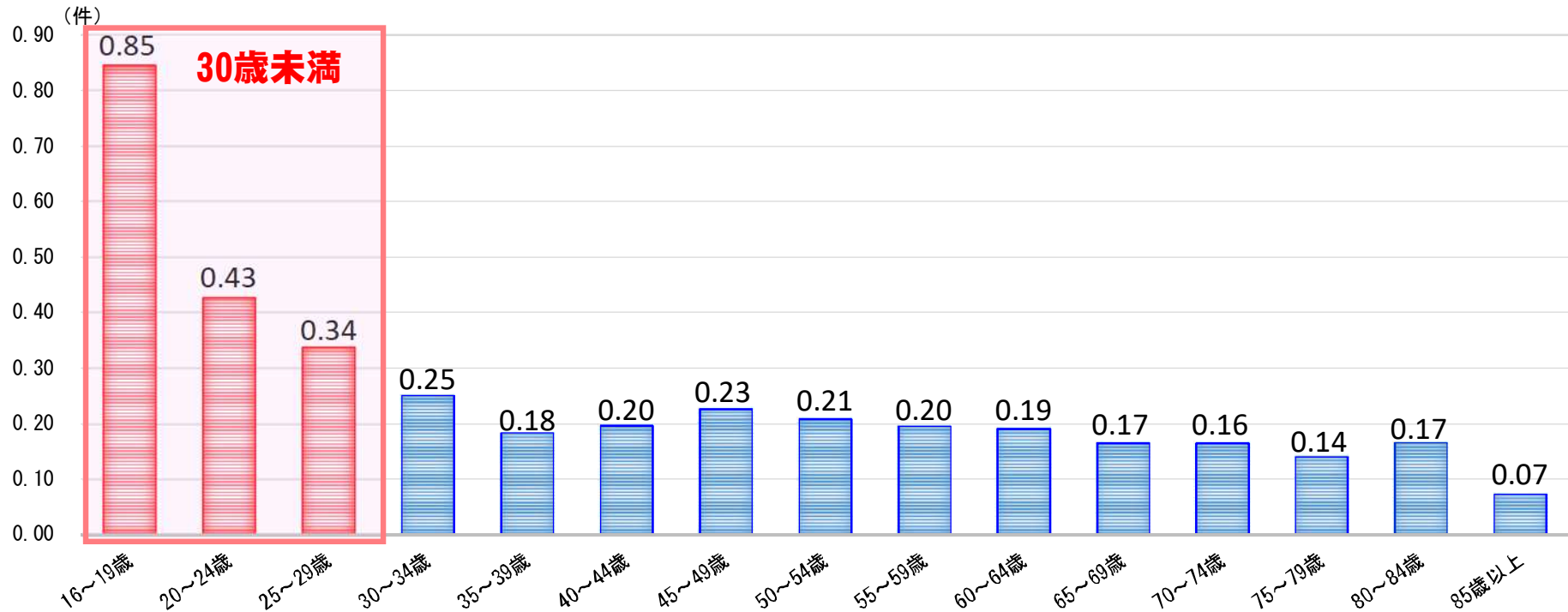


飲酒死亡事故の免許保有者10万人当たり年齢層別比較

原付以上運転者（第1当事者）の年齢層別免許保有者10万人当たり飲酒死亡事故件数（平成27～令和元年平均）



注 各年の件数を各年12月末の免許保有者数で除し、5年間の平均件数を算出。ただし、無免許件数を除く。

○ 原付以上運転者（第1当事者）の年齢層別飲酒死亡事故件数の推移（各年12月末）

| | 16～19歳 | 20～24歳 | 25～29歳 | 30～34歳 | 35～39歳 | 40～44歳 | 45～49歳 | 50～54歳 | 55～59歳 | 60～64歳 | 65～69歳 | 70～74歳 | 75～79歳 | 80～84歳 | 85歳以上 | 合計 |
|-----|--------|--------|--------|--------|--------|--------|--------|--------|--------|--------|--------|--------|--------|--------|-------|-------|
| H27 | 6 | 19 | 22 | 19 | 13 | 25 | 18 | 7 | 17 | 14 | 9 | 10 | 4 | 3 | 1 | 187 |
| H28 | 12 | 18 | 19 | 16 | 16 | 19 | 19 | 15 | 14 | 9 | 20 | 9 | 6 | 2 | 0 | 194 |
| H29 | 10 | 20 | 18 | 15 | 10 | 17 | 30 | 16 | 13 | 18 | 9 | 9 | 6 | 4 | 1 | 196 |
| H30 | 4 | 22 | 17 | 20 | 16 | 16 | 19 | 23 | 12 | 8 | 13 | 9 | 2 | 2 | 0 | 183 |
| R元 | 7 | 22 | 18 | 12 | 13 | 10 | 14 | 19 | 11 | 15 | 11 | 5 | 4 | 2 | 0 | 163 |
| 合計 | 39 | 101 | 94 | 82 | 68 | 87 | 100 | 80 | 67 | 64 | 62 | 42 | 22 | 13 | 2 | 923 |
| 構成率 | 4.2 | 10.9 | 10.2 | 8.9 | 7.4 | 9.4 | 10.8 | 8.7 | 7.3 | 6.9 | 6.7 | 4.6 | 2.4 | 1.4 | 0.2 | 100.0 |

注 無免許69件を除く。