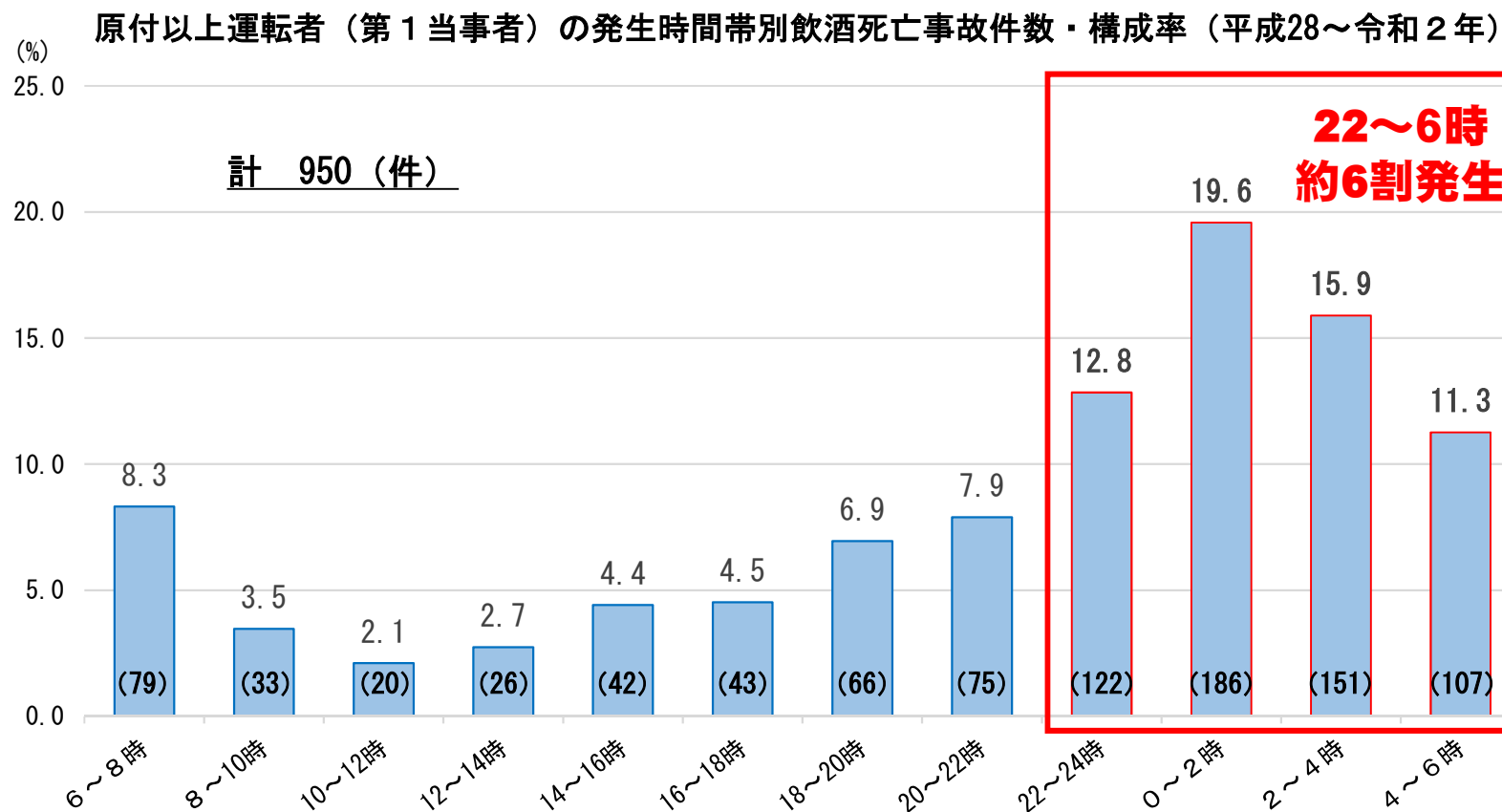


飲酒死亡事故件数の発生時間帯別比較



○ 原付以上運転者（第1当事者）の発生時間帯別飲酒死亡事故件数の推移（各年12月末）

	6～8時	8～10時	10～12時	12～14時	14～16時	16～18時	18～20時	20～22時	22～24時	0～2時	2～4時	4～6時	合計
H28	17	2	2	6	5	10	17	17	25	44	45	23	213
H29	19	7	3	4	8	7	15	17	35	38	24	27	204
H30	21	13	6	6	7	6	12	18	24	37	26	22	198
R元	9	9	3	5	9	8	15	15	19	33	30	21	176
R2	13	2	6	5	13	12	7	8	19	34	26	14	159
合計	79	33	20	26	42	43	66	75	122	186	151	107	950
構成率	8.3	3.5	2.1	2.7	4.4	4.5	6.9	7.9	12.8	19.6	15.9	11.3	100.0