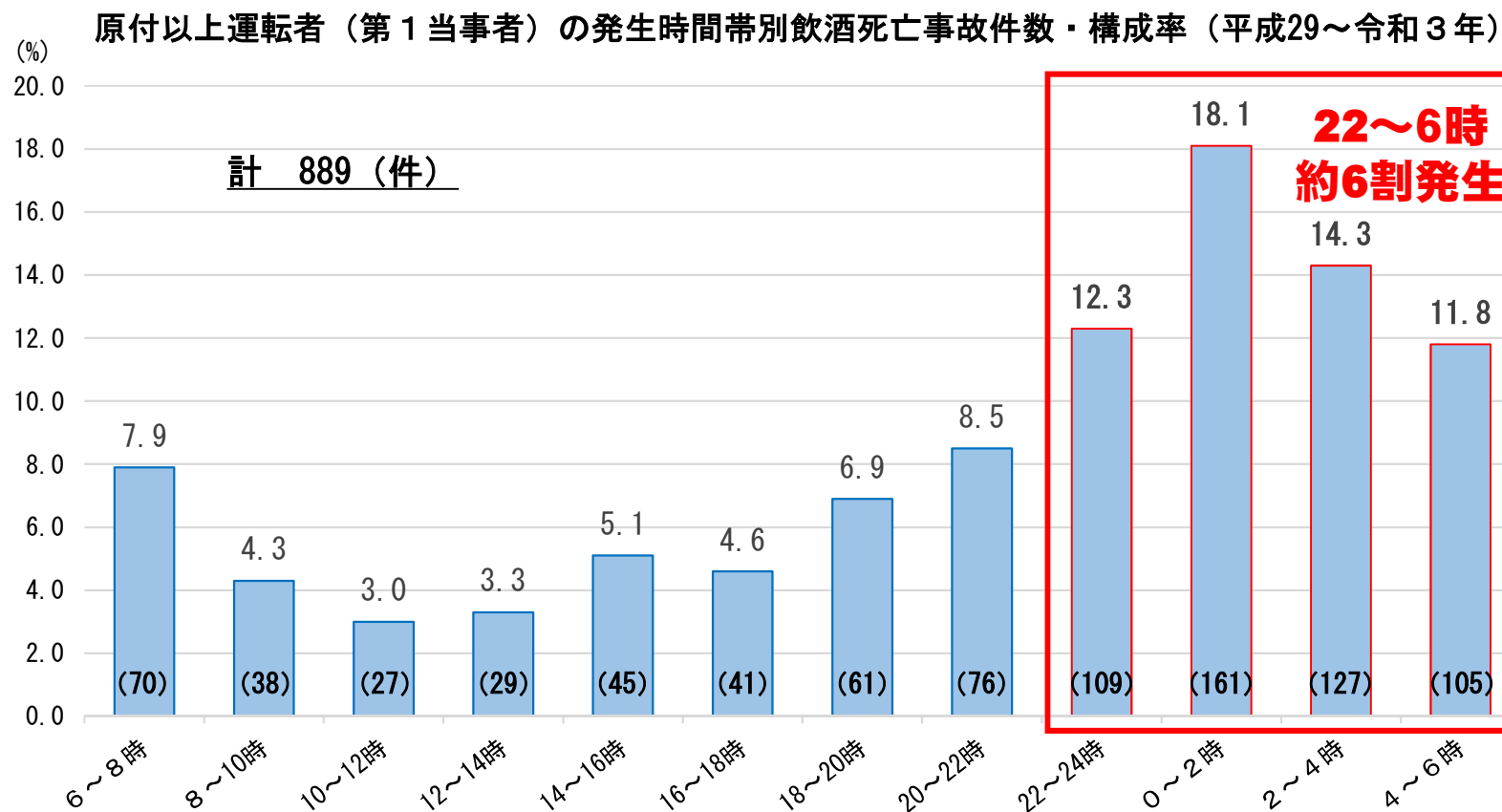


飲酒死亡事故件数の発生時間帯別比較



○ 原付以上運転者（第1当事者）の発生時間帯別飲酒死亡事故件数の推移（各年12月末）

	6~8時	8~10時	10~12時	12~14時	14~16時	16~18時	18~20時	20~22時	22~24時	0~2時	2~4時	4~6時	合計
H29	19	7	3	4	8	7	15	17	35	38	24	27	204
H30	21	13	6	6	7	6	12	18	24	37	26	22	198
R01	9	9	3	5	9	8	15	15	19	33	30	21	176
R02	13	2	6	5	13	12	7	8	19	34	26	14	159
R03	8	7	9	9	8	8	12	18	12	19	21	21	152
合計	70	38	27	29	45	41	61	76	109	161	127	105	889
構成率	7.9	4.3	3.0	3.3	5.1	4.6	6.9	8.5	12.3	18.1	14.3	11.8	100.0