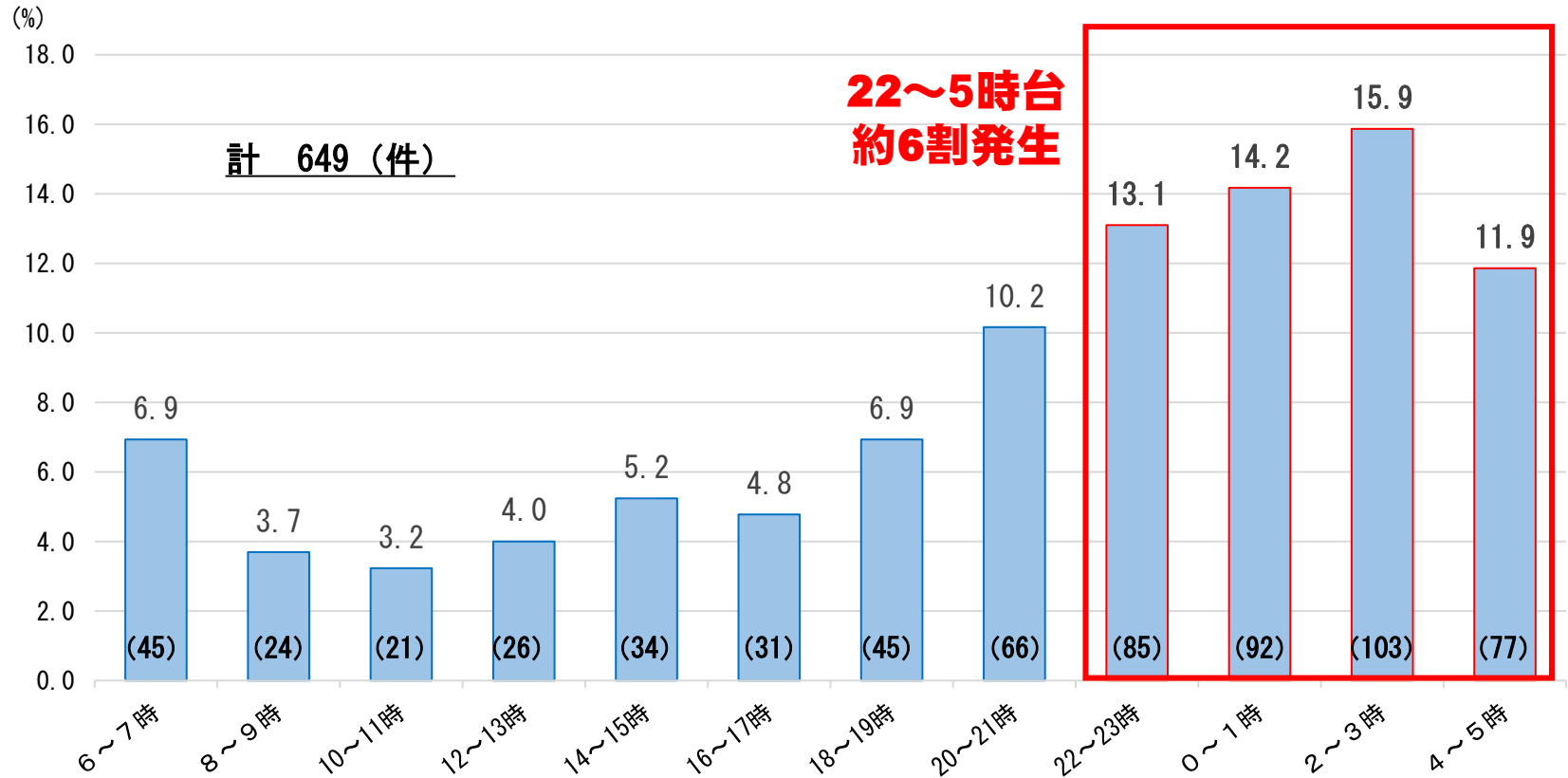


飲酒死亡事故件数の発生時間帯別比較

一般原付以上運転者（第1当事者）の発生時間帯別飲酒死亡事故件数・構成率（令和3年～令和7年）



○ 一般原付以上運転者（第1当事者）の発生時間帯別飲酒死亡事故件数の推移（各年12月末）

	6～7時	8～9時	10～11時	12～13時	14～15時	16～17時	18～19時	20～21時	22～23時	0～1時	2～3時	4～5時	合計
R03	8	7	9	9	8	8	12	18	12	19	21	21	152
R04	7	4	1	1	8	4	8	12	23	17	18	17	120
R05	6	6	2	5	5	7	10	13	14	19	14	11	112
R06	12	6	4	8	5	4	7	11	22	17	30	14	140
R07	12	1	5	3	8	8	8	12	14	20	20	14	125
合計	45	24	21	26	34	31	45	66	85	92	103	77	649
構成率	6.9	3.7	3.2	4.0	5.2	4.8	6.9	10.2	13.1	14.2	15.9	11.9	100.0