

## 令和3年春の全国交通安全運動の実施について

### 1 実施期間

4月6日(火)から同月15日(木)までの10日間

### 2 主催

内閣府・警察庁等10府省庁、都道府県、市区町村、関係13団体

### 3 運動重点

- 子供と高齢者を始めとする歩行者の安全の確保
- 自転車の安全利用の推進
- 歩行者等の保護を始めとする安全運転意識の向上

### 4 子供に関する交通事故の特徴

- 歩行中死者・重傷者に占める幼児・児童の割合は5・6月にかけて上昇
- 幼児・児童の死者・重傷者は、いずれも歩行中が約6割と最多、児童では約3割が自転車乗用中
- 歩行中幼児の死者・重傷者につき、時間帯では16～17時台、自宅からの距離別では50m以下が最多
- 歩行中幼児の死者・重傷者は約7割に幼児側（保護者等）の法令違反があり、飛出しが約3割で最多、次いで幼児のひとり歩きが約2割
- 児童の死者・重傷者は低学年で多く、歩行中では小学1年生が最多、学年が増すごとに自転車乗用中の割合が増加
- 歩行中児童の死者・重傷者につき、時間帯では16～17時台が最多、約6割に法令違反があり、飛出しが約4割で最多
- 自転車乗用中児童の死者・重傷者は、約8割に法令違反

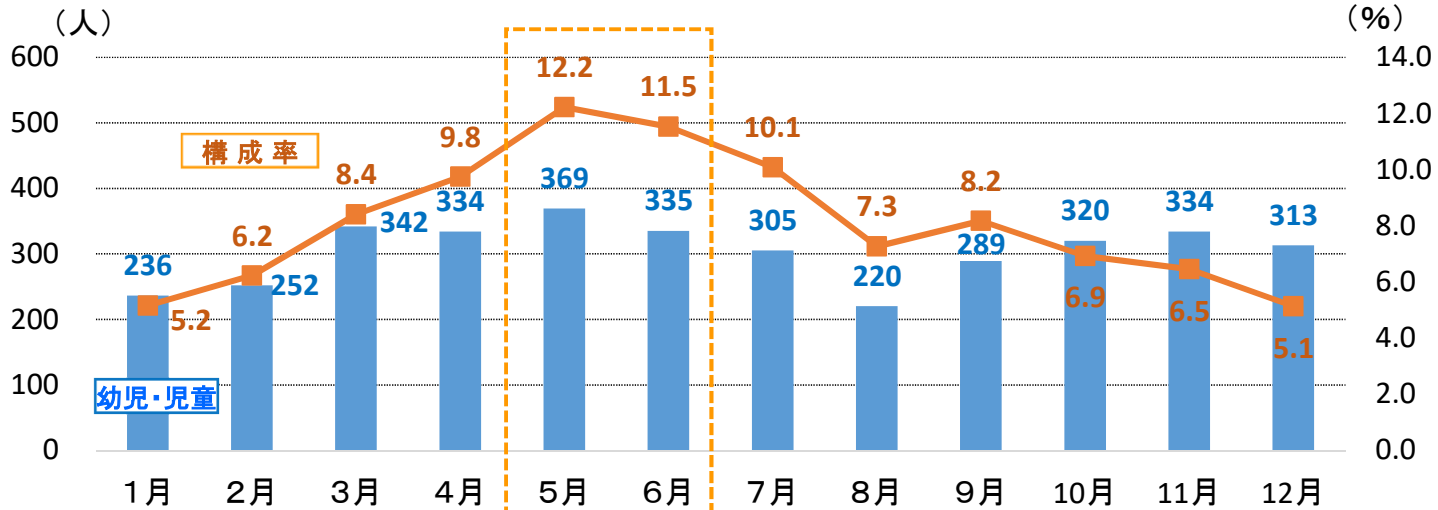
### 5 警察における重点的取組

新型コロナウイルス感染症の感染防止に配慮しつつ、各種活動を推進

- 歩行者に対する道路横断時の交通ルール遵守についての指導啓発
- 通学時間帯等における幼児・児童に対する保護・誘導活動
- 自転車利用者に対する交通ルールの周知徹底と全ての自転車利用者に対するヘルメット着用の推奨
- 歩行者の保護を徹底するための自動車運転者に対する指導・取締り

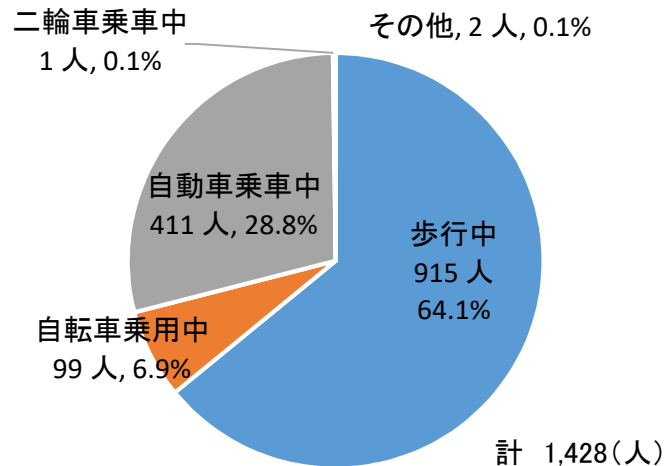
# ○ 子供に関する交通事故発生状況

歩行中の幼児（就園児・未就園児）・児童（小学生）の死者・重傷者数の月別推移  
【平成28年～令和2年合計】

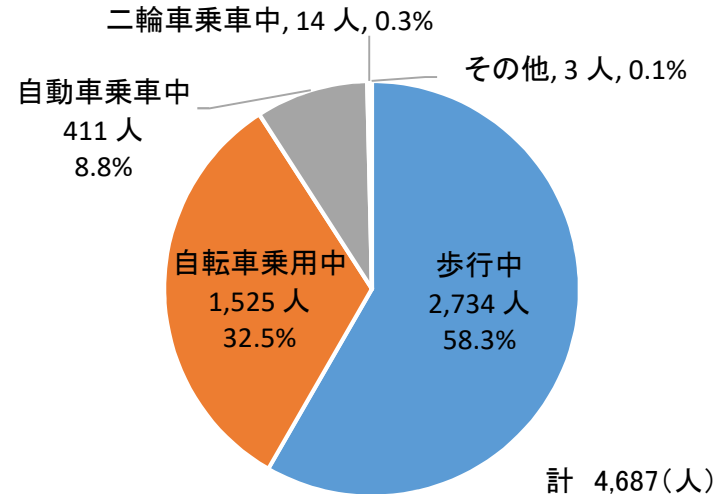


(注)・「構成率」は、各月ごとの歩行中死者・重傷者数に占める幼児・児童の歩行中死者・重傷者数の割合

幼児の状態別死者・重傷者数  
【平成28年～令和2年合計】

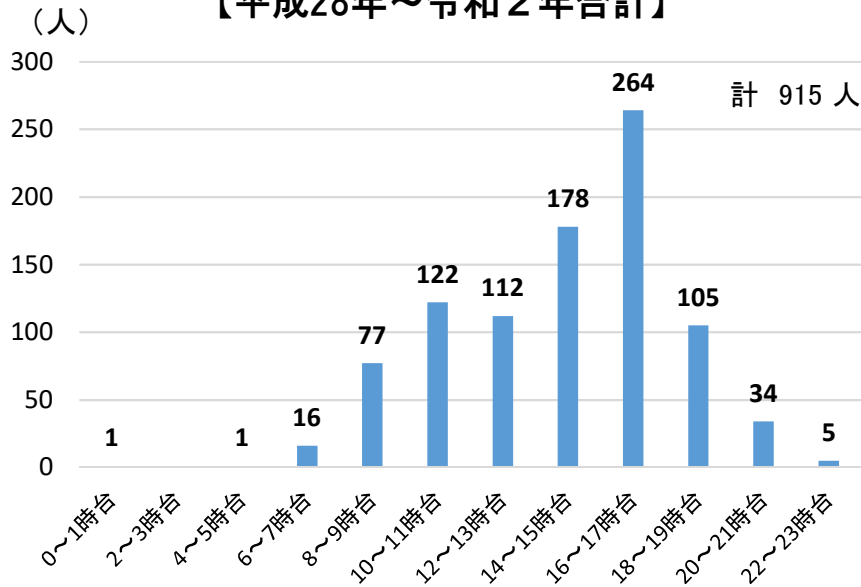


児童の状態別死者・重傷者数  
【平成28年～令和2年合計】

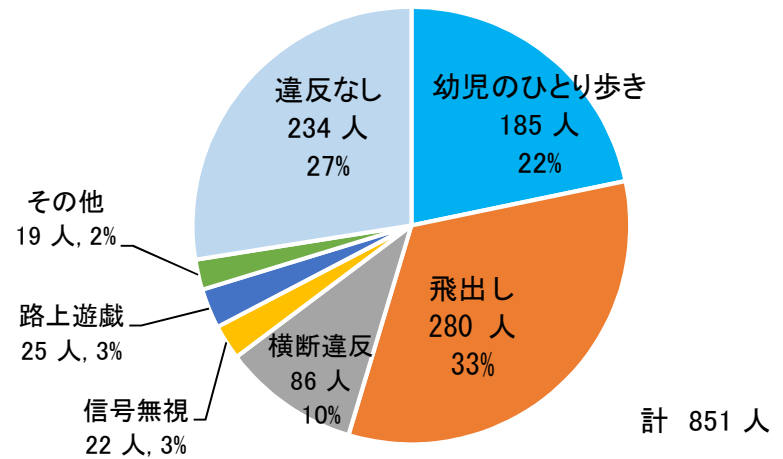


# ○ 歩行中の幼児(就園児・未就園児)の交通事故発生状況

歩行中幼児の時間帯別死者・重傷者数  
【平成28年～令和2年合計】

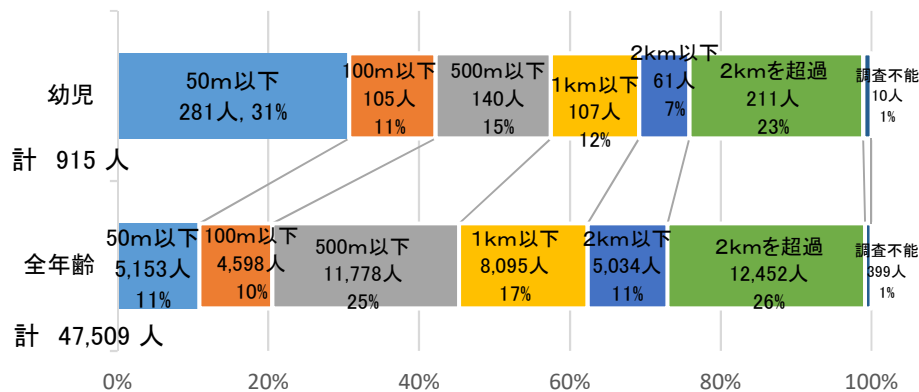


歩行中幼児(第1・第2当事者)の  
法令違反別死者・重傷者数  
【平成28年～令和2年合計】

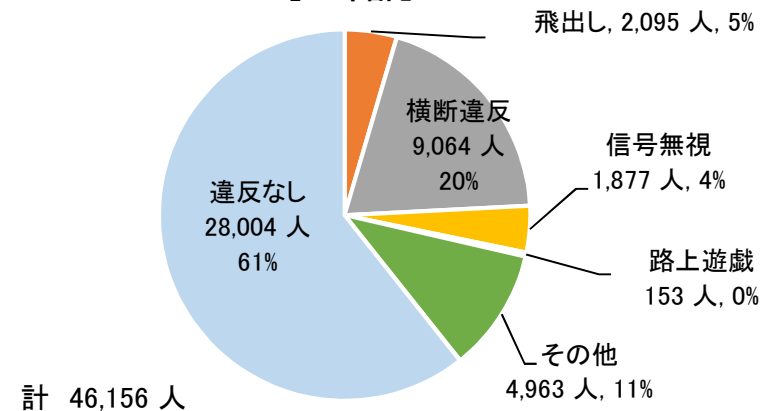


(注)・「幼児のひとり歩き」とは、保護(監護)者の付き添わないものをいう。

自宅からの距離別歩行中幼児の死者・重傷者数  
【平成28年～令和2年合計】

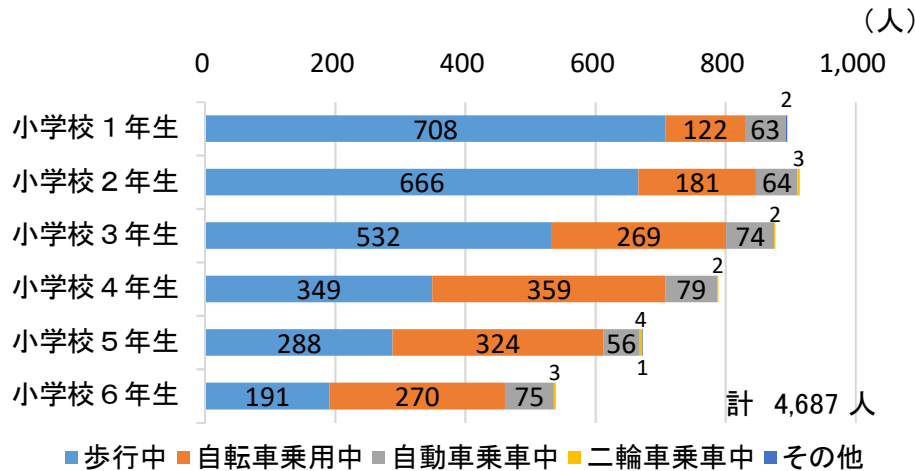


【全年齢】

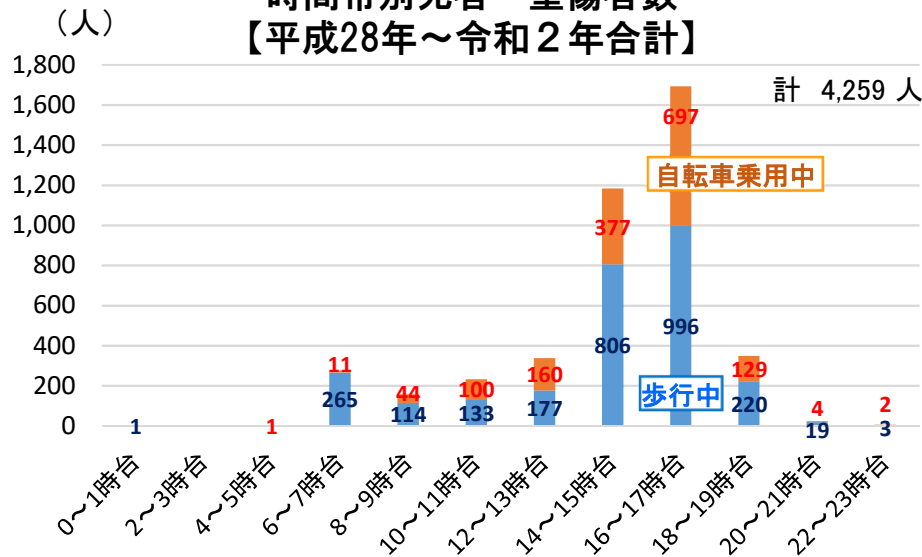


# ○ 児童(小学生)の交通事故の発生状況

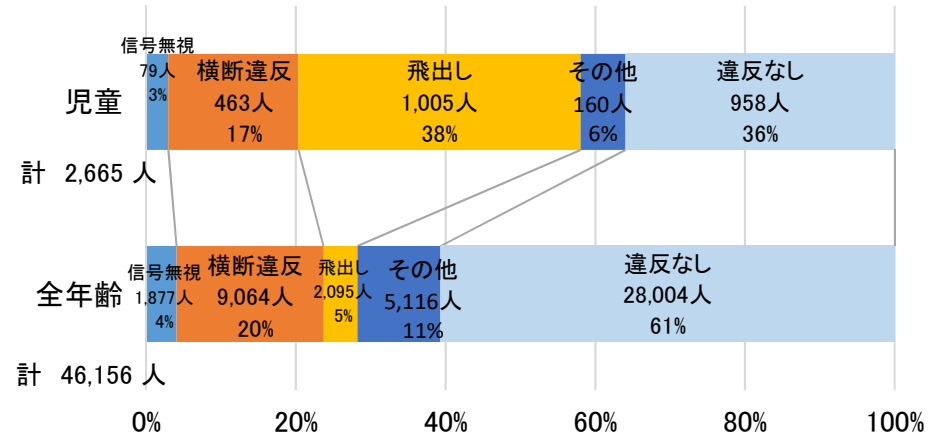
## 児童の学齢別状態別死者・重傷者数 【平成28年～令和2年合計】



## 児童の歩行中・自転車乗用中の 時間帯別死者・重傷者数 【平成28年～令和2年合計】



## 歩行中児童(第1・第2当事者)の 法令違反別死者・重傷者数 【平成28年～令和2年合計】



## 自転車乗用中児童(第1・第2当事者)の 法令違反別死者・重傷者数 【平成28年～令和2年合計】

