

คำเตือน!

ผู้ใดนำเข้า มีไว้ในครอบครอง ใช้ ฯลฯ ยาเสพติดจะถูกลงโทษตามกฎหมายประเทศไทย

ตัวอย่างเช่น ผู้ใดที่ครอบครอง/นำเข้าซึ่งยาเสพติดที่ผิดกฎหมายข้างล่างนี้ จะต้องถูกลงโทษตามกฎหมาย

*การใช้กัญชาในญี่ปุ่นและการนำเข้าสารออกฤทธิ์ต่อจิตประสาทใหม่ (NPS) ไปยังญี่ปุ่นเป็นสิ่งต้องห้ามตามกฎหมายปัจจุบัน



สารกระตุ้นประเภท เมทแอมเฟตามีน หรือ ไอซ์, ยาบ้า



กัญชา, กัญชง



โคเคน



เฮโรอีน



เอ็มดีเอ็มเอ (ยาอี (ecstasy) หรือยาเลิฟ)



สารออกฤทธิ์ต่อจิตประสาทใหม่ (NPS)

รายการต่อไปนี้อาจผิดกฎหมาย

โปรดใส่ใจกับผลิตภัณฑ์ที่กินได้ต่างๆ ที่มีส่วนผสมของกัญชาอย่างระมัดระวัง ผลิตภัณฑ์เหล่านี้มีจำหน่ายอย่างถูกกฎหมายในบางประเทศและพื้นที่นอกประเทศญี่ปุ่น

ตัวอย่างเช่น : คุกกี้ เนย เค้ก ยาที่ผลิตจากกัญชา เป็นต้น



บทลงโทษ (ตัวอย่าง)

การลักลอบนำเข้า : จำคุกสูงสุด 7 ปี
ครอบครอง : จำคุกไม่เกิน 5 ปี

กฎหมายที่ใช้บังคับและบทลงโทษแตกต่างกันไปตามตัวยา

<อ้างอิง ลิงค์> สารกระตุ้น กัญชา ยาเสพติดและยาจิตเวช สารออกฤทธิ์ต่อจิตประสาทใหม่ (NPS)

คำเตือน!

การลักลอบขนยาเสพติดเป็นอาชญากรรมร้ายแรง ผู้ฝ่าฝืนจะถูกลงโทษอย่างรุนแรงโดยไม่คำนึงถึงผู้ใช้หรือจำนวนยา

คดีลักลอบขนยาเสพติดหลายคดีเริ่มต้นโดยคนใกล้ชิด, เพื่อน, คนคุ้นเคย, หรือแม้กระทั่งคนแปลกหน้า

ต่อไปนี้เป็นสถานการณ์ทั่วไปที่คุณอาจถูกคัดเลือกให้ทำหน้าที่เป็นผู้ลักลอบขนยาเสพติดโดยไม่รู้ตัว (เรียกว่า "นกบิน")

"นกบิน หรือ drug mule" คือ ผู้จัดส่งยาเสพติดที่ได้รับค่าจ้าง ถูกบีบบังคับ หรือถูกหลอกให้ขนส่งยาเสพติดข้ามพรมแดนระหว่างประเทศ แต่ไม่มีส่วนได้เสียในเชิงพาณิชย์เพิ่มเติมเกี่ยวกับยาเสพติด

- ✓ คุณเคยถูกขอให้ถือกระเป๋าเดินทางของใครบางคน, ของใช้
- ✓ ส่วนตัว, หรือของที่ระลึกหรือไม่?
- ✓ คุณเคยได้รับการติดต่อทางโทรศัพท์, อีเมล, หรือโซเชียลมีเดีย และเสนองานให้ทำในต่างประเทศ, เสนอกรรมสิทธิ์ในทรัพย์สิน, หรือคำขอให้ขนส่งเอกสาร / พัสดุระหว่างประเทศหรือไม่?
- ✓ มีใครเสนอให้คุณไปเที่ยวต่างประเทศฟรีหรือไม่?

แม้ว่าคำขอเหล่านี้อาจดูจริงใจ แต่ก็อาจแสดงสัญญาณว่ามีบางคนกำลังมุ่งเป้าคัดเลือกคุณเพื่อลักลอบขนยาเสพติด

ระวังข้อเสนอที่ฟังดูดีเกินจริง



คำเตือน! กัญชา

ห้ามนำเข้ากัญชาและผลิตภัณฑ์จากกัญชา

การปลูกกัญชาและนำเข้าผลิตภัณฑ์กัญชาจะต้องถูกลงโทษตามกฎหมายในประเทศญี่ปุ่น

● กัญชา



● ผลิตภัณฑ์กัญชา* (ตัวอย่างรูปภาพ)

* ผลิตภัณฑ์กัญชาประกอบด้วยผลิตภัณฑ์ทั้งหมดที่ใช้กัญชา ยกเว้นก้านที่โตแล้วของต้นกัญชาและผลิตภัณฑ์ของมັນ (ไมรามาเรซิน) และเมล็ดของผลิตภัณฑ์กัญชา



คุกกี้



เนย



แคปซูล



ช็อกโกแลต



บุหรี่ปัฟไฟ



ยา

ห้ามนำเข้ากัญชาหรือผลิตภัณฑ์จากกัญชา รวมถึงการใช้ทางการแพทย์*
*ยกเว้นกรณีนี้ นักวิจัยกัญชา ได้รับอนุญาต

● บทลงโทษของพระราชบัญญัติควบคุมกัญชา

<https://www.japaneselawtranslation.go.jp/ja/laws/view/2594>



นำเข้า : จำคุกไม่เกิน 7 ปี

(เพื่อการค้า(ผลกำไร): โทษสูงสุด 10 ปี / ปรับสูงสุด 3 ล้านเยน)

ครอบครอง: จำคุกไม่เกิน 5 ปี

(เพื่อการค้า(ผลกำไร): โทษสูงสุด 7 ปี / ปรับสูงสุด 2 ล้านเยน)

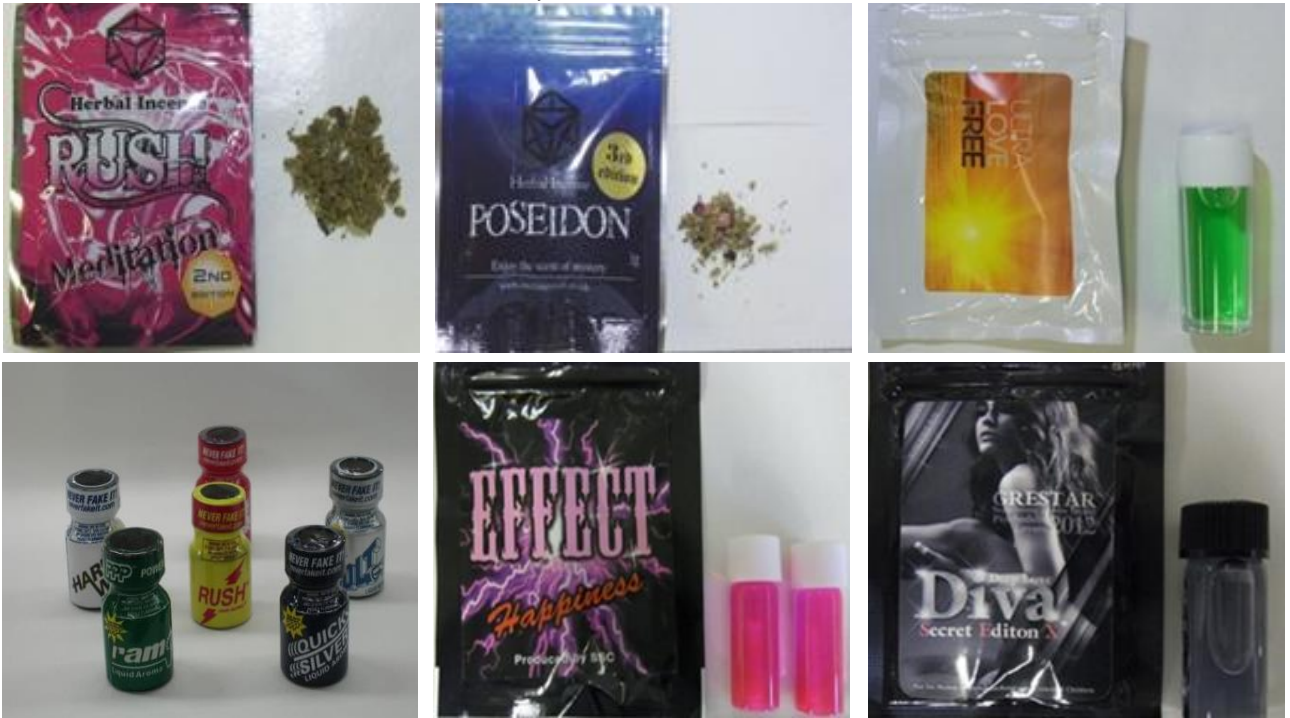


คำเตือน!

ยาเสพติดแบบผสมหลายชนิด (ยาดีไซเนอร์)/NPS *

* สารออกฤทธิ์ต่อจิตประสาทชนิดใหม่(NPS) คือ สารที่ถูกใช้ในทางที่ผิด ไม่ว่าจะใช้ในรูปแบบปกติหรือมีการปรุงแต่งที่อาจเป็นพิษต่อจิตและเป็นภัยคุกคามต่อสุขภาพของประชาชน

ยาดีไซเนอร์ / NPS กว่า 2,000 ชนิด เช่น “Rush” ถูกกำหนดให้เป็นสารที่ผิดกฎหมายตามกฎหมายญี่ปุ่นการนำเข้า ครอบครองและใช้สารเหล่านี้ จะต้องถูกลงโทษตามกฎหมายในประเทศญี่ปุ่น



รายชื่อสารเหล่านี้มีอยู่ในเว็บไซต์ด้านล่างซึ่งจัดทำโดยกระทรวงสาธารณสุข แรงงาน และสวัสดิการ (MHLW)

https://www.mhlw.go.jp/stf/seisakunitsuite/bunya/kenkou_iryuu/iyakuhin/yakubuturanyou/gyousei-gaikyo/torishimari_00002.html





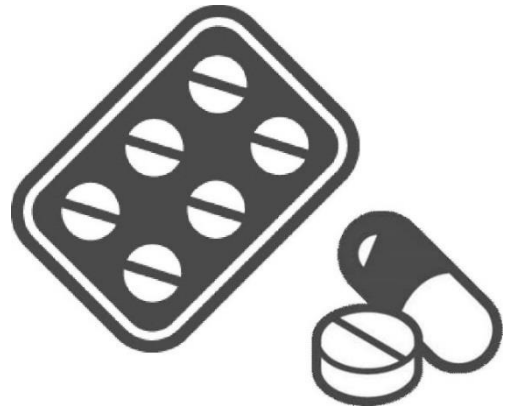
คำเตือน!

โอปิออยด์(Opioid)ตามใบสั่งแพทย์

การนำเข้าโอปิออยด์ ถูกควบคุมภายใต้กฎหมายญี่ปุ่น
คุณต้องได้รับอนุญาตล่วงหน้าจากรัฐบาลญี่ปุ่นเพื่อนำโอปิออยด์
ตามใบสั่งแพทย์เข้ามาในประเทศญี่ปุ่น หากไม่ได้รับอนุญาตล่วงหน้าคุณ
อาจถูกจับกุม ณ จุดที่คุณเดินทางเข้าประเทศ

ตัวอย่าง

ออกซิโคโดน
ไฮโดรโคโดน
โคเดอีน



สำหรับรายละเอียดของขั้นตอนการขออนุญาตนำเข้า โปรดดูที่เว็บไซต์
ต่อไปนี้ซึ่งจัดทำโดยกระทรวงสาธารณสุข แรงงาน และสวัสดิการ
(MHLW)

<http://www.ncd.mhlw.go.jp/en/application.html>

