

# 警告！

## 进口毒品等行为一定会受到刑事处罚

进口、持有下列药品（只举几个例子）等行为一定会被追究刑事责任。

### ●冰毒(甲基苯丙胺)



### ●大麻



### ●可卡因



### ●海洛因

### ●摇头丸 (MDMA)

### ●策划药 (NPS)

有可能被认定为违法

请注意，在日本以外的国家和地区合法销售的点心等里面也有可能包含大麻。

大麻饼干



大麻奶油



大麻蛋糕



# 警告！

走私毒品是一种严重犯罪，违反者无论其数量有多少，无论是否使用，都要受到严厉处罚。

走私案件当中，从过去发生的情况来看，我们可以知道其开端大多是与情侣、朋友、熟人等自己亲爱的人，或者其他陌生人有关的。

下面举个例子，走私毒品者（所谓的“骡子”）在不知情的情况下被劝诱的典型手法。

- ✓ 有没有被托过帮他人带行李、随身物品或土产？
- ✓ 通过手机、电邮或社交网站（SNS）的交流当中，您有没有如下经验？有人给您介绍海外的工作；有人跟您商量财产所有权的转移；有人委托您把文件类运输到海外等等？
- ✓ 有没有别人劝诱你可以免费去海外旅游？

这些情况看上去没有什么问题，但是，以走私毒品为目的，从这个角度来看，可能是谁劝诱您的开端。

小心“花言巧语”别上当！





# 注意！ 大麻

## 禁止带入大麻或大麻产品

种植大麻、进口大麻产品等行为一定会受到刑事处罚。

### ●大麻



### ●大麻产品示例如下

大麻饼干



大麻奶油



大麻蛋糕



大麻巧克力



电子烟（含有大麻）





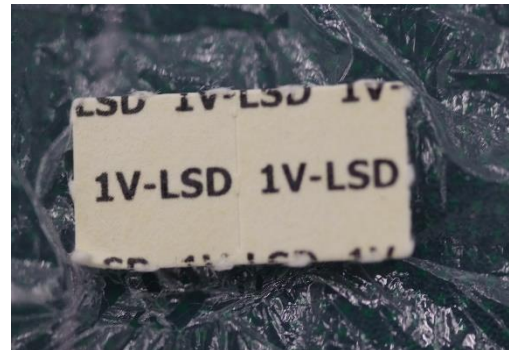
# 注意！ 策划药/NPS\*

\* 新精神活性物质（NPS）

新精神活性物质（NPS）是指有可能引起精神毒性反应和对公众健康带来威胁的滥用物质（包括多种NPS混合加工的）。

根据日本的法律，RUSH等2,000多种策划药（NPS）被指定为违法物质。

进口、持有和使用这些物质的，根据日本的法律一定会受到严厉处罚。



这些物质的名单（只有英文版），请参照以下厚生劳动省的官方网站。

[https://www.mhlw.go.jp/stf/seisakunitsuite/bunya/kenkou\\_iryuu/iyakuhin/yakubuturuanyou/gyousei-gaikyo/torishimari\\_00002.html](https://www.mhlw.go.jp/stf/seisakunitsuite/bunya/kenkou_iryuu/iyakuhin/yakubuturuanyou/gyousei-gaikyo/torishimari_00002.html)





# 注意！

## 医生开的鸦片类药物 (Opioid)

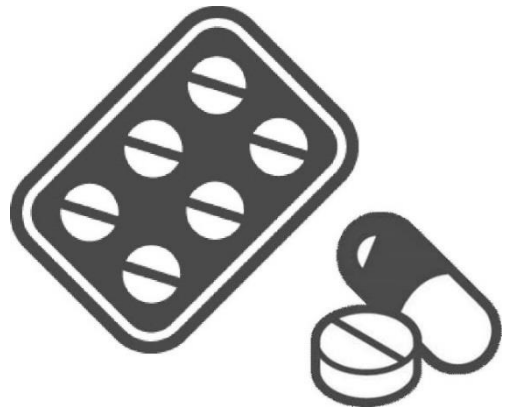
进口鸦片类药物根据日本的法律受到限制。

持有医生开的鸦片类药物入境日本的，必须得到日本政府的批准。

在日本入境时，没有得到事先批准的，有可能被逮捕。

例子

羟考酮 (Oxycodone)  
氢可酮 (Hydrocodone)  
可待因 (Codeine)



办理批准进口的手续，详情请参照以下厚生劳动省的官方网站。

<https://www.ncd.mhlw.go.jp/shinsei6.html>

