

警視庁・東日本災害警備訓練施設の運用について

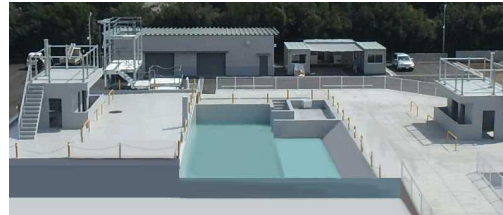
- 東日本大震災等の教訓を踏まえ、警察の災害対処能力向上を目的に整備
- 地震災害、土砂・火山災害及び水害に対応する10の訓練設備を配置
- 国内の災害特性を踏まえた実戦的訓練と、都市型災害に特化した訓練を実現する施設構成
- 各部隊・職員の専門性・経験・能力に応じた段階的・体系的な訓練が可能



ビル倒壊対応訓練ゾーン



高所訓練ユニット



浸水域対応訓練ゾーン



重機操作訓練ゾーン



土砂埋没建物ユニット



土のう作成訓練ゾーン



レンジャー訓練塔



可変式訓練ユニット



警視庁・東日本災害警備訓練施設
(東京都立川市)



外壁・床破壊訓練ユニット



重量物排除訓練ゾーン