



【採用に関するお問い合わせ先】

警察庁長官官房人事課

〒100-8974 千代田区霞が関 2-1-2

TEL : 03-3581-0141 / 内線 2631 E-mail: jinji@npa.go.jp

【警察庁採用情報サイト】 <https://www.npa.go.jp/about/recruitment/index.html>

お問い合わせ先

北海道警察本部採用センター

札幌市中央区北二条西七丁目 北海道警察本部庁舎2階 TEL : 011-251-0110 (内線 2654) [JR札幌駅下車 (徒歩 15分)]

東北管区警察局警務課

仙台市青葉区本町三丁目3番1号 仙台合同庁舎B棟15階 TEL : 022-221-7181 (内線 2622) [市営地下鉄勾当台公園駅下車 (徒歩 2分)]

中部管区警察局警務課

名古屋市中区三の丸二丁目1番1号 愛知県警察本部庁舎本館8階 TEL : 052-951-6000 (内線 2622) [市営地下鉄名城線市役所駅下車 (徒歩 5分)]

近畿管区警察局警務課

大阪市中央区谷町2丁目1番17号 大阪第二法務合同庁舎7階 TEL : 06-6944-1234 (内線 2632) [大阪メトロ谷町線天満橋駅下車 (徒歩 10分)]

中国四国管区警察局警務課

広島市中区八丁堀6番30号 広島合同庁舎1号館5階 TEL : 085-228-6411 (内線 2632) [JR広島駅からバスセンター一経由バスにて「合同庁舎前」バス停下車]

四国警察支局警務・監察課

高松市サンポート3番33号サンポート合同庁舎9階 TEL : 087-821-3111 (内線 2632) [JR高松駅下車 (徒歩 3分)]

九州管区警察局警務課

福岡市博多区東公園7番7号 福岡県警察本部庁舎5階 TEL : 092-622-5000 (内線 2632) [JR吉塚駅下車 (徒歩 5分)又は市営地下鉄箱崎線馬出九大病院前駅下車 (徒歩 2分)]



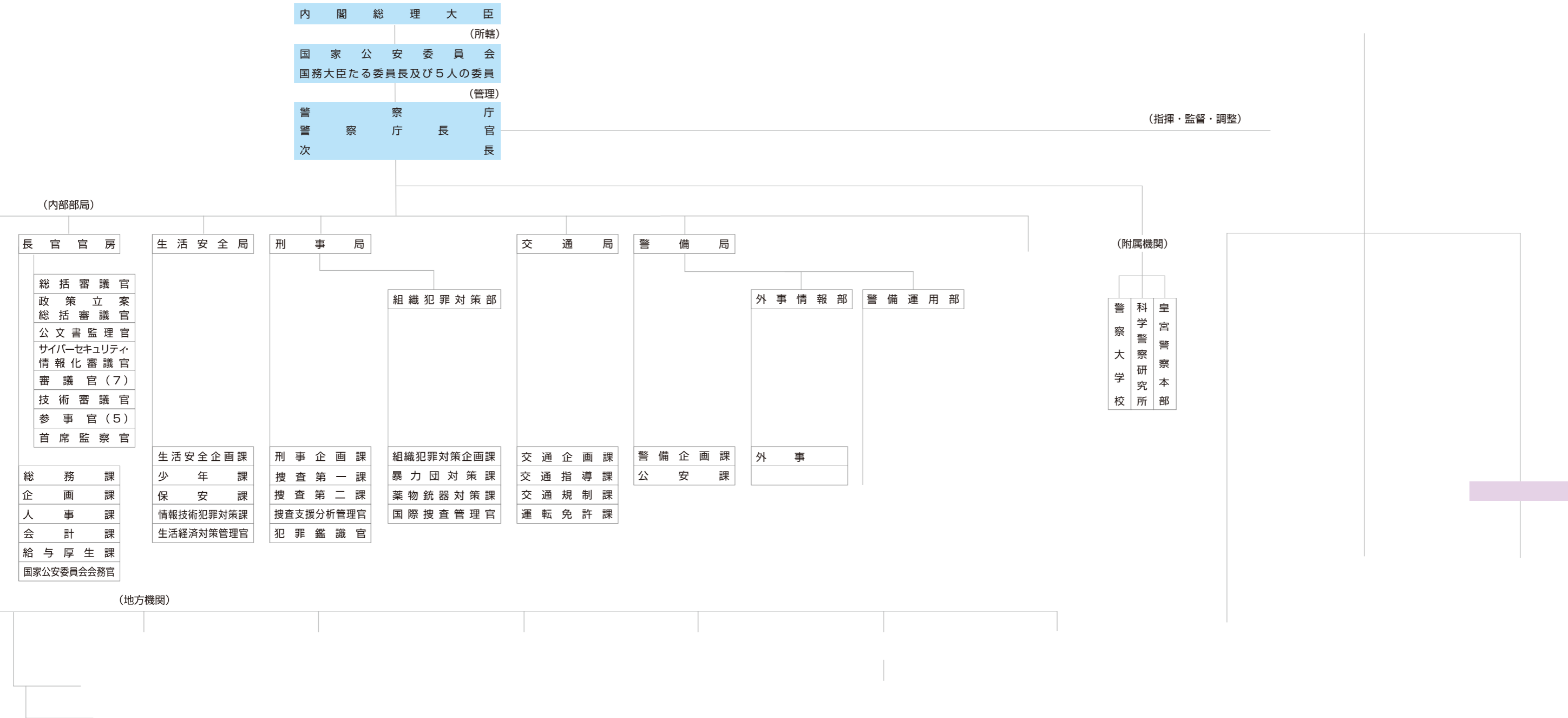
警察庁

一般職(大卒程度・行政区分)採用案内

本省庁採用

National Police Agency 2020

警察機構図



警察の沿革

我が国の警察は、明治7年、当時の内務省に警保寮が設置されて以来、第二次世界大戦の終了まで、中央では内務省警保局、地方では知事によって管理運営されてきました。戦後の昭和22年に警察法が制定され、23年から国家地方警察と市町村自治体警察の二本立ての制度となりましたが、その後、29年に警察法が全面的に改正され、警察運営の単位が現在の都道府県警察に一元化されました。

国の警察機関

国の警察機関として、内閣総理大臣の所轄下にある国家公安委員会の管理の下に警察庁が置かれ、全国的な視野から治安維持の責務を担っています。「所轄」、「管理」とは他省庁におけるような直接的な指揮監督関係との相違を意味する言葉で、その趣旨は、警察の政治的中立性を確保することにあります。また、警察庁は各種国際会議の主催・参加やICPO（国際刑事警察機構）への幹部の派遣等、「治安先進国日本」の警察として、各国警察との協力や、国際的な活動を積極的に行っています。

都道府県の警察組織

都道府県には、都道府県知事の所轄下にある都道府県公安委員会の管理の下に都道府県警察が置かれています。都道府県警察には、警察本部、警察署が設置されており、さらに、警察署の下部組織たる交番、駐在所のネットワークが全国に張りめぐらされ、安全で住み良い社会づくりを目指しています。

警察庁と都道府県警察の関係

都道府県警察はその管轄区域における一切の第一次的治安責任に任ぜられています。警察庁は、全国警察組織の中枢を占める中央官庁として、国家的・調整的見地から治安責任を担い、その所掌事務について都道府県警察を指揮、監督、調整しています。