

## 平成21年の刑法犯認知・検挙状況について

### 1 刑法犯認知・検挙状況

認知件数は、前年に比べ-6.3%と引き続き減少

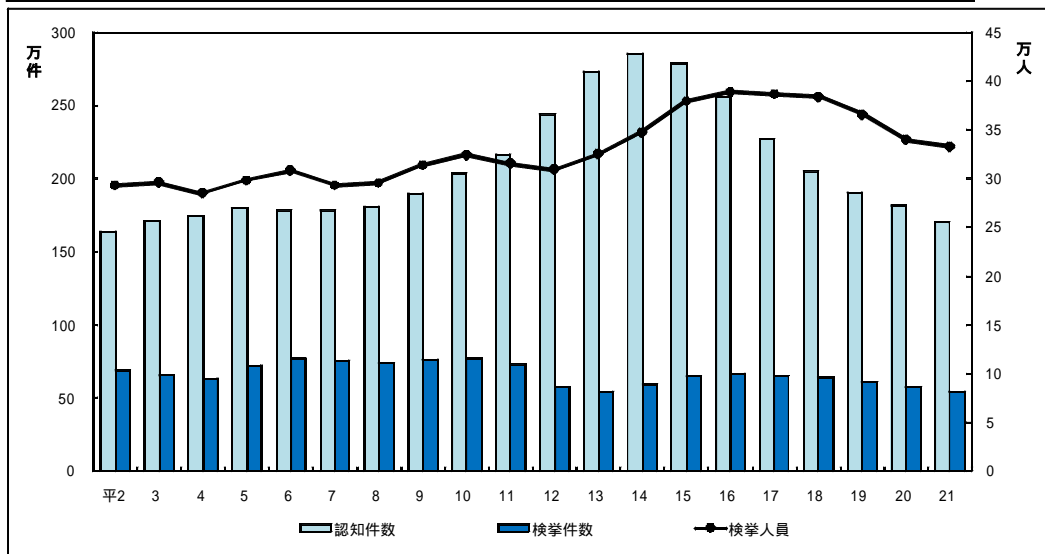
\* 平成3年(1,707,877件)の水準に回復

前年に比べ、検挙件数は-5.0%、検挙人員は-2.0%とそれぞれ減少

少年の検挙人員は、前年に比べ-0.8%と減少

検挙率は、前年に比べ0.5ポイント上昇

	H21.1~12	H20.1~12	増減数	増減率(%)
認知件数	1,703,044	1,818,023	-114,979	-6.3
検挙件数	544,699	573,392	-28,693	-5.0
検挙人員	332,888	339,752	-6,864	-2.0
うち少年の検挙人員	90,282	90,966	-684	-0.8
検挙率(%)	32.0	31.5	0.5ポイント	



### 2 包括罪種別の認知・検挙状況

認知件数は、前年に比べ、全包括罪種が減少

\* 凶悪犯～強盗のみ増加(コンビ強盗が大幅に増加。897件(+286件))

殺人は戦後最低を記録(1,094件(-203件))

\* 知能犯～詐欺が大幅に減少(45,162件(-19,265件))

前年に比べ、検挙件数は風俗犯が増加。検挙人員は凶悪犯、窃盗犯及び知能犯が増加

		H21.1~12	H20.1~12	増減数	増減率(%)
刑法犯総数	認知件数	1,703,044	1,818,023	-114,979	-6.3
	検挙件数	544,699	573,392	-28,693	-5.0
	検挙人員	332,888	339,752	-6,864	-2.0
凶悪犯	認知件数	8,314	8,581	-267	-3.1
	検挙件数	6,073	6,229	-156	-2.5
	検挙人員	5,654	5,634	20	0.4
粗暴犯	認知件数	63,995	68,948	-4,953	-7.2
	検挙件数	45,719	47,772	-2,053	-4.3
	検挙人員	49,225	51,924	-2,699	-5.2
窃盗犯	認知件数	1,299,294	1,372,840	-73,546	-5.4
	検挙件数	361,969	379,839	-17,870	-4.7
	検挙人員	175,823	174,738	1,085	0.6
知能犯	認知件数	53,002	73,252	-20,250	-27.6
	検挙件数	34,147	36,979	-2,832	-7.7
	検挙人員	15,433	15,145	288	1.9
風俗犯	認知件数	10,182	10,559	-377	-3.6
	検挙件数	6,478	6,376	102	1.6
	検挙人員	5,951	6,048	-97	-1.6
その他の刑法犯	認知件数	268,257	283,843	-15,586	-5.5
	検挙件数	90,313	96,197	-5,884	-6.1
	検挙人員	80,802	86,263	-5,461	-6.3

## 刑法犯総数 都道府県別 認知・検挙件数・検挙人員 対前年比較

確定値

区分 都道府県	刑法犯総数														
	認知件数				検挙件数				検挙人員				検挙率		
	平成21年	平成20年	増減		平成21年	平成20年	増減		平成21年	平成20年	増減		平成21年	平成20年	増減
	1月～12月	1月～12月	件数	%	1月～12月	1月～12月	件数	%	1月～12月	1月～12月	人員	%	1月～12月	1月～12月	
総数	1,703,044	1,818,023	-114,979	-6.3	544,699	573,392	-28,693	-5.0	332,888	339,752	-6,864	-2.0	32.0	31.5	0.5
北海道	52,139	59,733	-7,594	-12.7	17,394	21,639	-4,245	-19.6	11,479	12,643	-1,164	-9.2	33.4	36.2	-2.8
札幌	37,417	42,078	-4,661	-11.1	11,793	15,455	-3,662	-23.7	7,827	8,435	-608	-7.2	31.5	36.7	-5.2
函館	3,845	4,864	-1,019	-20.9	1,518	1,484	34	2.3	898	1,147	-249	-21.7	39.5	30.5	9.0
旭川	4,581	5,730	-1,149	-20.1	1,731	1,958	-227	-11.6	1,266	1,340	-74	-5.5	37.8	34.2	3.6
釧路	4,688	5,110	-422	-8.3	1,697	2,104	-407	-19.3	1,048	1,261	-213	-16.9	36.2	41.2	-5.0
北見	1,608	1,951	-343	-17.6	655	638	17	2.7	440	460	-20	-4.3	40.7	32.7	8.0
東北管区	77,356	82,349	-4,993	-6.1	28,390	30,011	-1,621	-5.4	18,608	18,802	-194	-1.0	36.7	36.4	0.3
青森	9,987	11,015	-1,028	-9.3	4,030	4,046	-16	-0.4	2,975	2,967	8	0.3	40.4	36.7	3.7
岩手	8,240	9,111	-871	-9.6	3,626	3,457	169	4.9	2,311	2,321	-10	-0.4	44.0	37.9	6.1
宮城	25,859	28,583	-2,724	-9.5	7,894	8,382	-488	-5.8	4,750	4,949	-199	-4.0	30.5	29.3	1.2
秋田	5,740	6,134	-394	-6.4	2,974	3,410	-436	-12.8	1,920	1,839	81	4.4	51.8	55.6	-3.8
山形	8,003	7,924	79	1.0	3,795	3,630	165	4.5	2,605	2,445	160	6.5	47.4	45.8	1.6
福島	19,527	19,582	-55	-0.3	6,071	7,086	-1,015	-14.3	4,047	4,281	-234	-5.5	31.1	36.2	-5.1
東京	205,708	212,152	-6,444	-3.0	64,239	67,496	-3,257	-4.8	46,716	46,784	-68	-0.1	31.2	31.8	-0.6
関東管区	492,395	531,032	-38,637	-7.3	168,484	175,365	-6,881	-3.9	94,637	98,123	-3,486	-3.6	34.2	33.0	1.2
茨城	42,491	43,885	-1,394	-3.2	14,265	17,476	-3,211	-18.4	6,734	6,590	144	2.2	33.6	39.8	-6.2
栃木	25,990	28,550	-2,560	-9.0	9,687	9,866	-179	-1.8	5,679	5,097	582	11.4	37.3	34.6	2.7
群馬	24,110	26,730	-2,620	-9.8	11,370	10,522	848	8.1	4,472	4,250	222	5.2	47.2	39.4	7.8
埼玉	113,632	122,108	-8,476	-6.9	30,846	31,140	-294	-0.9	19,345	18,289	1,056	5.8	27.1	25.5	1.6
千葉	96,400	100,827	-4,427	-4.4	27,627	30,608	-2,981	-9.7	15,278	16,046	-768	-4.8	28.7	30.4	-1.7
神奈川	98,216	113,556	-15,340	-13.5	40,380	41,913	-1,533	-3.7	22,558	26,969	-4,411	-16.4	41.1	36.9	4.2
新潟	22,189	23,435	-1,246	-5.3	8,406	7,755	651	8.4	5,544	5,800	-256	-4.4	37.9	33.1	4.8
山梨	8,134	7,890	244	3.1	3,154	2,964	190	6.4	1,924	1,947	-23	-1.2	38.8	37.6	1.2
長野	20,164	21,105	-941	-4.5	8,296	8,893	-597	-6.7	4,959	5,005	-46	-0.9	41.1	42.1	-1.0
静岡	41,069	42,946	-1,877	-4.4	14,453	14,228	225	1.6	8,144	8,130	14	0.2	35.2	33.1	2.1
中部管区	223,196	226,382	-3,186	-1.4	65,867	60,186	5,681	9.4	31,773	30,441	1,332	4.4	29.5	26.6	2.9
富山	8,740	10,112	-1,372	-13.6	2,777	2,949	-172	-5.8	2,039	2,142	-103	-4.8	31.8	29.2	2.6
石川	8,812	9,689	-877	-9.1	3,066	3,714	-648	-17.4	2,163	2,195	-32	-1.5	34.8	38.3	-3.5
福井	6,369	6,740	-371	-5.5	3,286	3,245	41	1.3	1,606	1,696	-90	-5.3	51.6	48.1	3.5
岐阜	27,928	29,799	-1,871	-6.3	10,843	10,018	825	8.2	4,200	4,375	-175	-4.0	38.8	33.6	5.2
愛知	145,807	144,694	1,113	0.8	39,271	33,607	5,664	16.9	18,186	16,488	1,698	10.3	26.9	23.2	3.7
三重	25,540	25,348	192	0.8	6,624	6,653	-29	-0.4	3,579	3,545	34	1.0	25.9	26.2	-0.3
近畿管区	362,443	398,194	-35,751	-9.0	89,300	96,651	-7,351	-7.6	61,830	62,902	-1,072	-1.7	24.6	24.3	0.3
滋賀	15,258	15,455	-197	-1.3	4,873	6,111	-1,238	-20.3	2,971	2,585	386	14.9	31.9	39.5	-7.6
京都	44,538	50,259	-5,721	-11.4	11,743	13,220	-1,477	-11.2	8,489	8,412	77	0.9	26.4	26.3	0.1
大阪	182,537	201,816	-19,279	-9.6	35,386	39,025	-3,639	-9.3	25,556	28,042	-2,486	-8.9	19.4	19.3	0.1
兵庫	90,670	97,527	-6,857	-7.0	25,948	26,838	-890	-3.3	18,793	17,965	828	4.6	28.6	27.5	1.1
奈良	15,478	18,835	-3,357	-17.8	6,649	7,301	-652	-8.9	3,241	3,359	-118	-3.5	43.0	38.8	4.2
和歌山	13,962	14,302	-340	-2.4	4,701	4,156	545	13.1	2,780	2,539	241	9.5	33.7	29.1	4.6
中国管区	78,742	83,293	-4,551	-5.5	28,539	33,315	-4,776	-14.3	19,226	19,923	-697	-3.5	36.2	40.0	-3.8
鳥取	5,845	6,005	-160	-2.7	2,518	3,013	-495	-16.4	1,411	1,532	-121	-7.9	43.1	50.2	-7.1
島根	5,157	5,802	-645	-11.1	2,691	3,000	-309	-10.3	1,300	1,304	-4	-0.3	52.2	51.7	0.5
岡山	25,862	27,357	-1,495	-5.5	7,176	8,183	-1,007	-12.3	5,191	5,269	-78	-1.5	27.7	29.9	-2.2
広島	28,853	30,129	-1,276	-4.2	10,353	12,008	-1,655	-13.8	7,680	7,667	13	0.2	35.9	39.9	-4.0
山口	13,025	14,000	-975	-7.0	5,801	7,111	-1,310	-18.4	3,644	4,151	-507	-12.2	44.5	50.8	-6.3
四国管区	44,851	48,144	-3,293	-6.8	18,041	17,993	48	0.3	10,596	10,622	-26	-0.2	40.2	37.4	2.8
徳島	7,389	8,451	-1,062	-12.6	3,403	3,508	-105	-3.0	1,865	2,024	-159	-7.9	46.1	41.5	4.6
香川	10,884	11,425	-541	-4.7	4,755	4,965	-210	-4.2	3,052	2,843	209	7.4	43.7	43.5	0.2
愛媛	16,827	17,829	-1,002	-5.6	6,780	6,568	212	3.2	3,645	3,764	-119	-3.2	40.3	36.8	3.5
高知	9,751	10,439	-688	-6.6	3,103	2,952	151	5.1	2,034	1,991	43	2.2	31.8	28.3	3.5
九州管区	166,214	176,744	-10,530	-6.0	64,445	70,736	-6,291	-8.9	38,023	39,512	-1,489	-3.8	38.8	40.0	-1.2
福岡	86,057	90,356	-4,299	-4.8	30,003	34,398	-4,395	-12.8	15,938	18,125	-2,187	-12.1	34.9	38.1	-3.2
佐賀	8,271	8,683	-412	-4.7	3,661	3,460	201	5.8	2,046	1,810	236	13.0	44.3	39.8	4.5
長崎	9,199	10,323	-1,124	-10.9	4,768	4,785	-17	-0.4	3,261	3,328	-67	-2.0	51.8	46.4	5.4
熊本	17,015	17,429	-414	-2.4	7,740	7,356	384	5.2	4,881	4,687	194	4.1	45.5	42.2	3.3
大分	9,495	9,840	-345	-3.5	3,795	4,447	-652	-14.7	2,133	2,116	17	0.8	40.0	45.2	-5.2
宮崎	9,602	11,105	-1,503	-13.5	3,932	4,652	-720	-15.5	2,426	2,562	-136	-5.3	40.9	41.9	-1.0
鹿児島	12,837	13,655	-818	-6.0	4,983	5,002	-19	-0.4	3,322	3,012	310	10.3	38.8	36.6	2.2
沖縄	13,738	15,353	-1,615	-10.5	5,563	6,636	-1,073	-16.2	4,016	3,872	144	3.7	40.5	43.2	-2.7

刑法定罪別 認知・検挙件数・検挙人員 対前年比較

確定値

罪種	認知件数				検挙件数				検挙率				検挙人員				うち少年		
	平成21年		平成20年		平成21年		平成20年		平成21年		平成20年		平成21年		平成20年		平成21年		
	1月～12月	1月～12月	1月～12月	1月～12月	1月～12月	1月～12月	1月～12月	1月～12月	1月～12月	1月～12月	1月～12月	1月～12月	1月～12月	1月～12月	1月～12月	1月～12月	1月～12月	1月～12月	
刑 法 犯 総 数	1,703,044	1,818,023	-114,979	-6.3	544,699	573,392	-28,693	-5.0	32.0	31.5	0.5	332,888	339,752	-6,864	-2.0	90,282	90,966	-684	-0.8
凶 悪 犯	8,314	8,581	-267	-3.1	6,073	6,229	-156	-2.5	73.0	72.6	0.4	5,654	5,634	20	0.4	949	956	-7	-0.7
殺 人	1,094	1,297	-203	-15.7	1,074	1,237	-163	-13.2	98.2	95.4	2.8	1,036	1,211	-175	-14.5	50	50	-	-
強 盗	4,512	4,278	234	5.5	2,923	2,612	311	11.9	64.8	61.1	3.7	3,069	2,813	256	9.1	696	713	-17	-2.4
放 火	1,306	1,424	-118	-8.3	913	1,054	-141	-13.4	69.9	74.0	-4.1	631	659	-28	-4.2	83	66	17	25.8
強 姦	1,402	1,582	-180	-11.4	1,163	1,326	-163	-12.3	83.0	83.8	-0.8	918	951	-33	-3.5	120	127	-7	-5.5
粗 暴 犯	63,995	69,948	-4,953	-7.2	45,719	47,772	-2,053	-4.3	71.4	69.3	2.1	49,225	51,924	-2,699	-5.2	7,653	8,645	-992	-11.5
凶 器 準 備 犯	15	16	-1	-6.3	15	13	2	15.4	100.0	81.3	18.7	73	83	-10	-12.0	70	74	-4	-5.4
暴 行 犯	29,638	31,641	-2,003	-6.3	21,238	21,925	-687	-3.1	71.7	69.3	2.4	21,376	22,379	-1,003	-4.5	1,322	1,547	-225	-14.5
傷 害 犯	26,464	28,291	-1,827	-6.5	19,388	20,180	-792	-3.9	73.3	71.3	2.0	22,253	23,164	-911	-3.9	4,795	5,212	-417	-8.0
うち) 傷害致死	128	136	-8	-5.9	114	129	-15	-11.6	89.1	94.9	-5.8	138	197	-59	-29.9	8	21	-13	-61.9
うち) 傷害致死	2,948	2,651	303	11.4	1,781	1,953	-172	-8.8	75.9	73.7	2.2	1,562	1,824	-262	-14.4	111	151	-40	-26.5
脅 迫 犯	5,530	6,349	-819	-12.9	3,297	3,701	-404	-10.9	59.6	58.3	1.3	3,961	4,474	-513	-11.5	1,355	1,661	-306	-18.4
窃 盗 犯	1,299,294	1,372,840	-73,546	-5.4	361,969	379,839	-17,870	-4.7	27.9	27.7	0.2	175,823	174,738	1,085	0.6	54,784	52,557	2,227	4.2
侵入 盗 犯	148,488	155,047	-6,559	-4.2	81,545	87,047	-5,502	-6.3	54.9	56.1	-1.2	10,852	11,079	-227	-2.0	2,209	2,114	95	4.5
乗 り 物 盗 犯	497,407	501,331	-3,924	-0.8	45,741	49,552	-3,811	-7.7	9.2	9.9	-0.7	28,617	29,162	-545	-1.9	17,766	18,187	-421	-2.3
非 侵 入 盗 犯	653,399	716,462	-63,063	-8.8	234,683	243,240	-8,557	-3.5	35.9	34.0	1.9	136,354	134,497	1,857	1.4	34,809	32,256	2,553	7.9
知 能 犯	53,002	73,252	-20,250	-27.6	34,147	36,979	-2,832	-7.7	64.4	50.5	13.9	15,433	15,145	288	1.9	1,144	1,135	9	0.8
詐 欺 犯	45,162	64,427	-19,265	-29.9	28,753	30,277	-1,524	-5.0	63.7	47.0	16.7	12,542	12,036	506	4.2	1,038	1,019	19	1.9
横 領 犯	1,963	2,193	-230	-10.5	1,324	1,485	-161	-10.8	67.4	67.7	-0.3	1,073	1,140	-67	-5.9	38	41	-3	-7.3
偽 造 犯	5,790	6,503	-713	-11.0	3,892	5,097	-1,105	-21.7	68.9	78.4	-9.5	1,710	1,810	-100	-5.5	68	75	-7	-9.3
うち) 通貨偽造	1,948	1,203	745	61.9	557	395	162	41.0	28.6	32.8	-4.2	80	87	-7	-8.0	22	14	8	57.1
うち) 文書偽造	3,374	4,776	-1,402	-29.4	3,085	4,289	-1,204	-28.1	91.4	89.8	1.6	1,517	1,581	-64	-4.0	37	53	-16	-30.2
うち) 支払用カード偽造	326	322	4	1.2	259	277	-18	-6.5	79.4	86.0	-6.6	58	68	-10	-14.7	3	3	-	-
うち) 有価証券偽造	97	160	-63	-39.4	49	100	-51	-51.0	50.5	62.5	-12.0	27	54	-27	-50.0	2	3	-1	-33.3
汚 濁 犯	58	88	-30	-34.1	55	89	-34	-38.2	94.8	101.1	-6.3	83	129	-46	-35.7	-	-	-	-
うち) 賄賂	46	74	-28	-37.8	44	78	-34	-43.6	95.7	105.4	-9.7	71	120	-49	-40.8	-	-	-	-
あっせん利得処罰法	-	-	-	-	-	-	-	-	-	-	-	-	-	-	-	-	-	-	-
背 任 犯	29	41	-12	-29.3	23	31	-8	-25.8	79.3	75.6	3.7	25	30	-5	-16.7	-	-	-	-
風 俗 犯	10,182	10,559	-377	-3.6	6,478	6,376	102	1.6	63.6	60.4	3.2	5,951	6,048	-97	-1.6	399	389	10	2.6
賭 博 犯	340	271	69	25.5	337	252	85	33.7	99.1	93.0	6.1	1,376	1,359	17	1.3	10	21	-11	-52.4
わ い せ つ 犯	9,842	10,288	-446	-4.3	6,141	6,124	17	0.3	62.4	59.5	2.9	4,575	4,689	-114	-2.4	389	368	21	5.7
うち) 強制わいせつ	6,688	7,111	-423	-5.9	3,563	3,555	8	0.2	53.3	50.0	3.3	2,219	2,219	-90	-9.0	275	275	6	2.2
うち) 公然わいせつ	2,357	2,361	-4	-0.2	1,810	1,782	28	1.6	76.8	75.5	1.3	1,626	1,613	13	0.8	92	88	4	4.5
その他の刑法犯	268,257	283,843	-15,586	-5.5	90,313	96,197	-5,884	-6.1	33.7	33.9	-0.2	80,802	86,263	-5,461	-6.3	25,353	27,284	-1,931	-7.1
うち) 占有離脱物横領	63,213	68,171	-4,958	-7.3	60,433	64,435	-4,002	-6.2	95.6	94.5	1.1	59,919	64,256	-4,337	-6.7	18,971	20,594	-1,623	-7.9
うち) 公務執行妨害	3,071	3,239	-168	-5.2	2,952	3,071	-119	-3.9	94.8	94.8	1.3	2,698	2,945	-247	-8.4	218	248	-30	-12.1
うち) 住居侵入	23,863	24,807	-944	-3.8	8,234	8,682	-448	-5.2	34.5	35.0	-0.5	5,547	5,881	-334	-5.7	2,745	2,883	-138	-4.8
うち) 逮捕監禁	362	407	-45	-11.1	325	328	-3	-0.9	89.8	80.6	9.2	535	511	24	4.7	62	70	-8	-11.4
うち) 略奪誘拐・人身売買	156	155	1	0.6	140	141	-1	-0.7	89.7	91.0	-1.3	101	129	-28	-21.7	4	7	-3	-42.9
うち) 盗品	3,607	3,866	-259	-6.7	3,397	3,621	-224	-6.2	94.2	93.7	0.5	3,172	3,404	-232	-6.8	1,352	1,355	-3	-0.2
うち) 器物損壊等	169,292	178,191	-8,899	-5.0	12,062	13,129	-1,067	-8.1	7.1	7.4	-0.3	6,160	6,480	-320	-4.9	1,588	1,734	-146	-8.4



