

# 交通事故統計（平成19年4月末）

警察庁交通局交通企画課

## 目 次

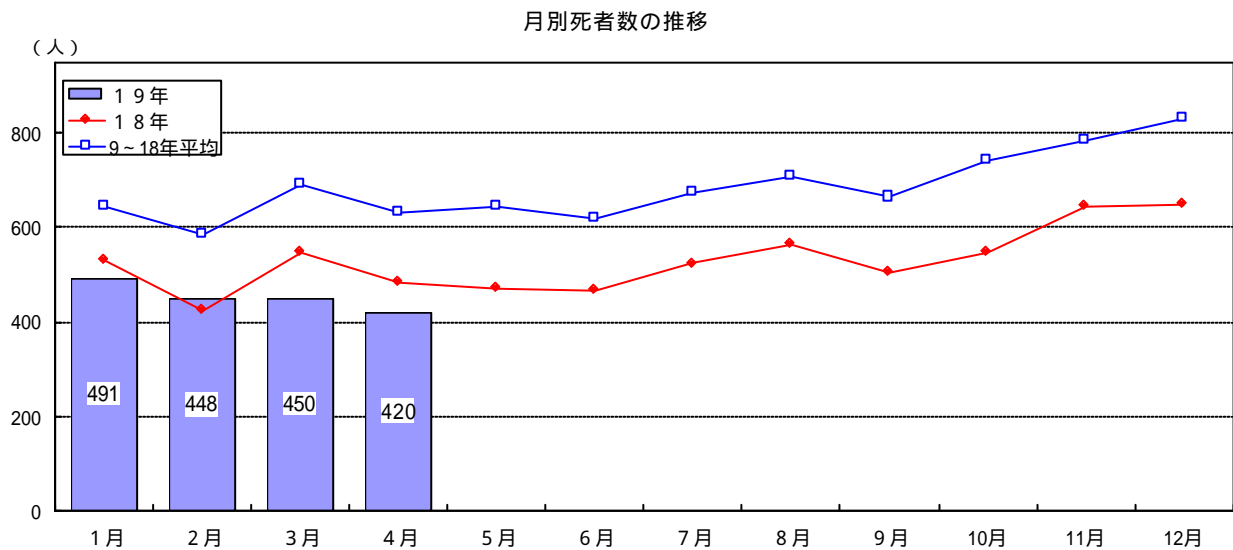
1	平成19年4月中の交通事故発生状況	1 頁
2	平成19年4月末の交通事故発生状況	2 頁
3	平成19年4月末の死亡事故の特徴	
(1)	年齢層別・状態別死者数の状況	3 ~ 13 頁
(2)	昼夜別死亡事故発生状況	14 ~ 15 頁
(3)	時間帯別死亡事故発生状況	16 頁
(4)	地形別・道路形状別死亡事故発生状況	17 ~ 18 頁
(5)	事故類型別死亡事故発生状況	19 頁
(6)	第1当事者別死亡事故発生状況	20 ~ 21 頁
(7)	原付以上運転者(第1当事者)の法令違反別・年齢層別 死亡事故発生状況	22 ~ 23 頁
(8)	飲酒別死亡事故発生状況	24 頁
(9)	自転車乗用者・歩行者(第1当事者)の法令違反別・ 年齢層別死亡事故発生状況	25 頁
4	付表	
表1	平成19年中の月別交通事故発生状況(概数)	25 頁
表2	都道府県別交通事故発生状況(4月中)	26 頁
表3	都道府県別交通事故発生状況(4月末)	27 頁
表4	年齢層別・状態別死者数	28 ~ 29 頁
表5	シートベルト着用有無別自動車乗車中死者数	30 頁
表6	ヘルメット着用有無別二輪車乗車中死者数	30 頁
表7	昼夜別・道路形状別死亡事故件数	30 頁
表8	曜日別・時間帯別死亡事故件数	31 頁
表9	地形別・道路形状別死亡事故件数	31 頁
表10	事故類型別死亡事故件数	32 頁
表11	第1当事者別・道路形状別死亡事故件数	32 頁
表12	原付以上運転者(第1当事者)の法令違反別・年齢層別 死亡事故件数	33 ~ 34 頁
表13	自転車乗用者・歩行者(第1当事者)の法令違反別・ 年齢層別死亡事故件数	35 頁
表14	都道府県別高齢者の死者数	36 頁

# 1 平成19年4月中の交通事故発生状況

4月中に発生した交通事故は、

発生件数（概数）		
67,694件	（1日平均	2,256件）
前年同期比	- 3,607件	（ - 5.1%）
うち死亡事故件数（確定数）		
405件	（1日平均	13.5件）
前年同期比	- 65件	（ - 13.8%）
死者数（確定数）		
420人	（1日平均	14.0人）
前年同期比	- 64人	（ - 13.2%）
負傷者数（概数）		
83,840人	（1日平均	2,795人）
前年同期比	- 4,404人	（ - 5.0%）

で、前年同期と比較すると、発生件数、死者数、負傷者数のいずれも減少している。  
（表1・表2）



## 2 平成19年4月末の交通事故発生状況

4月末までに発生した交通事故は、

発生件数（概数）		
265,319件	（1日平均	2,211件）
前年同期比	-20,642件	（-7.2%）
うち死亡事故件数（確定数）		
1,755件	（1日平均	14.6件）
前年同期比	-179件	（-9.3%）
死者数（確定数）		
1,809人	（1日平均	15.1人）
前年同期比	-176人	（-8.9%）
負傷者数（概数）		
328,603人	（1日平均	2,738人）
前年同期比	-24,381人	（-6.9%）

で、前年同期と比較すると、発生件数、死者数、負傷者数のいずれも減少している。  
（表1・表3）

月別死者数の推移

年	月	1月	2月	3月	4月	5月	6月	上半期計	7月	8月	9月	10月	11月	12月	下半期計	年間合計
昭和45年		1,237	1,140	1,379	1,271	1,419	1,289	7,735	1,480	1,545	1,467	1,476	1,515	1,547	9,030	16,765
平成元年		822	739	915	839	884	883	5,082	918	970	942	1,086	1,033	1,055	6,004	11,086
2年		765	700	963	884	904	903	5,119	928	1,026	913	1,061	1,033	1,147	6,108	11,227
3年		813	722	818	912	865	854	4,984	959	957	983	1,068	1,054	1,100	6,121	11,105
4年		908	814	924	909	924	878	5,357	911	999	965	1,057	1,087	1,075	6,094	11,451
5年		837	796	876	840	860	902	5,111	932	924	836	1,070	978	1,091	5,831	10,942
6年		853	722	859	858	814	831	4,937	926	937	873	952	979	1,045	5,712	10,649
7年		750	766	842	874	869	819	4,920	852	912	917	1,000	1,004	1,074	5,759	10,679
8年		792	688	785	787	787	760	4,599	829	859	814	942	900	999	5,343	9,942
9年		813	722	801	740	796	743	4,615	786	804	760	845	851	979	5,025	9,640
10年		704	621	783	679	764	676	4,227	734	772	749	838	931	960	4,984	9,211
11年		715	639	699	679	742	717	4,191	758	770	695	805	853	934	4,815	9,006
12年		728	666	780	694	695	697	4,260	747	806	685	835	866	867	4,806	9,066
13年		619	637	763	665	662	659	4,005	743	745	726	823	833	872	4,742	8,747
14年		643	626	729	684	638	617	3,937	650	692	667	759	793	828	4,389	8,326
15年		591	553	615	571	603	565	3,498	579	707	643	733	743	799	4,204	7,702
16年		556	509	617	604	582	559	3,427	631	622	580	645	689	764	3,931	7,358
17年		558	469	572	524	495	506	3,124	581	610	629	605	651	671	3,747	6,871
18年		529	424	548	484	471	466	2,922	524	563	504	547	644	648	3,430	6,352
19年		491	448	450	420			1,809								1,809
	増減数	-38	24	-98	-64			-176								-176
	増減率	-7.2	5.7	-17.9	-13.2			-8.9								-8.9
	1日当たり死者数	15.8	16.0	14.5	14.0			15.1								15.1

注1 増減数（率）は、前年同期と比較した値である。

2 昭和45年は、死者数が最も多い年である。

3 平成19年4月末の死亡事故の特徴  
 (1) 年齢層別・状態別死者数の状況

～ 自動車乗車中の減少が顕著 ～  
 ～ 高齢者の増加が顕著、高齢者が死者全体の半数近くを占める ～

ア 死者数を状態別にみると、

	死者数	構成率
歩行中	650人	35.9%
自動車乗車中	625人	34.5%
自転車乗用中	233人	12.9%

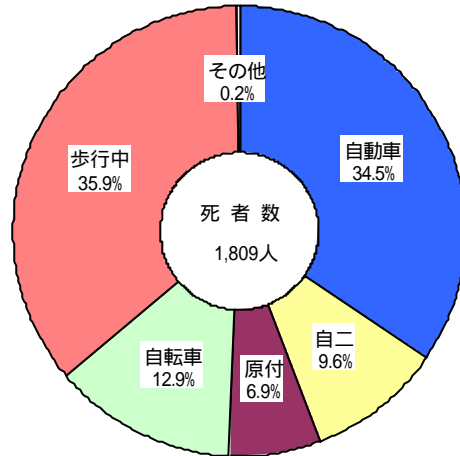
の順に多い。

また、前年同期と比較すると、

	増減数	増減率
自動二輪車乗車中	+ 19人	+ 12.3%
自動車乗車中	- 189人	- 23.2%
原付乗車中	- 20人	- 13.9%

の増減が顕著である。(表4、下図)

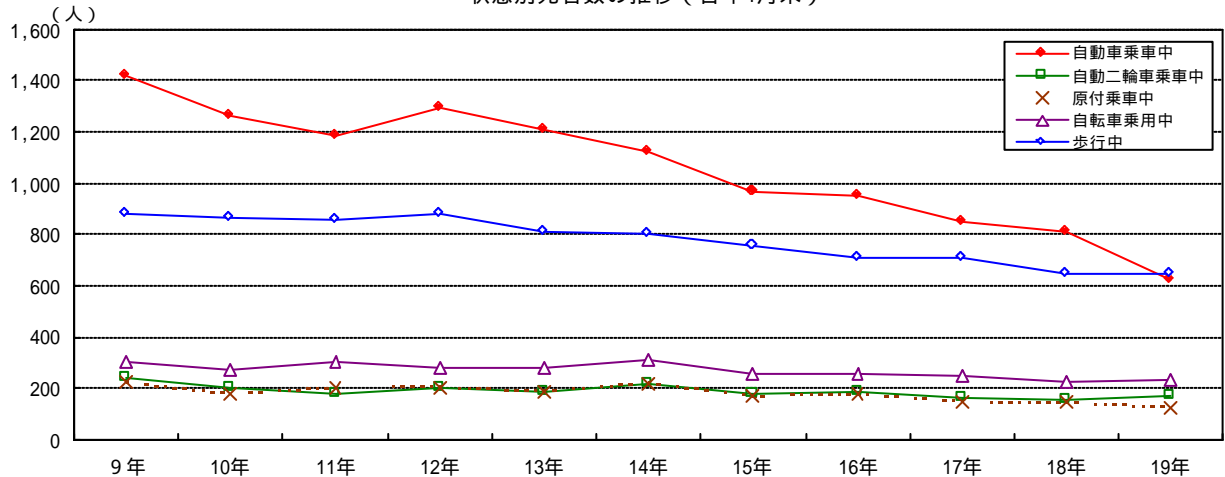
4月末の状態別死者数(構成率%)



イ 過去10年間の推移をみると、全状態で減少傾向にあり、特に自動車乗車中(平成9年の0.44倍)及び原付乗車中(同0.56倍)が減少している。

(下図、次頁表)

状態別死者数の推移(各年4月末)



状態別死者数の推移（各年4月末）

状態別	年											増減数	増減率	構成率	指数
	9年	10年	11年	12年	13年	14年	15年	16年	17年	18年	19年				
自動車乗車中	1,420	1,263	1,186	1,292	1,209	1,124	967	949	851	814	625	-189	-23.2	34.5	44
自動二輪車乗車中	240	202	180	201	184	216	182	189	165	154	173	19	12.3	9.6	72
原付乗車中	223	178	202	204	189	221	168	176	146	144	124	-20	-13.9	6.9	56
自転車乗用中	304	274	301	282	281	311	257	258	249	224	233	9	4.0	12.9	77
歩行中	884	865	859	882	812	805	754	709	708	647	650	3	0.5	35.9	74
その他	5	5	4	7	9	5	2	5	4	2	4	2	100.0	0.2	80
合計	3,076	2,787	2,732	2,868	2,684	2,682	2,330	2,286	2,123	1,985	1,809	-176	-8.9	100.0	59
自動車乗車中構成率	46.2	45.3	43.4	45.0	45.0	41.9	41.5	41.5	40.1	41.0	34.5	-	-	-	75

注1 増減数(率)は、前年同期と比較した値である。

2 指数は、平成9年を100としたものである。

ウ 死者数を年齢層別にみると、

	死者数	構成率
65歳以上	866人	47.9%
50～59歳	238人	13.2%
16～24歳	215人	11.9%

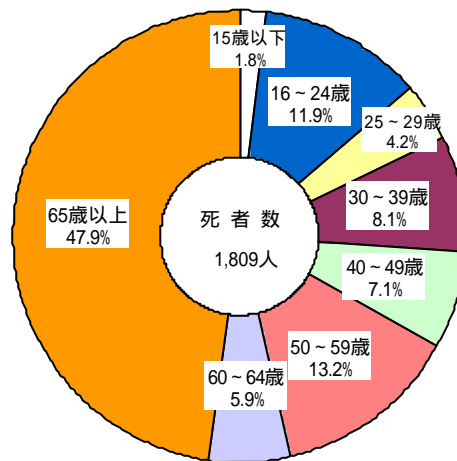
の順に多い。特に、高齢者は死者全体の半数近くを占め、人口構成率と比較しても2.4倍に至るなど、高い水準にある。

また、前年同期と比較すると、

	増減数	増減率
65歳以上	+ 19人	+ 2.2%
50～59歳	- 41人	- 14.7%
60～64歳	- 39人	- 26.9%
16～24歳	- 34人	- 13.7%

の増減が顕著である。（表4、下図）

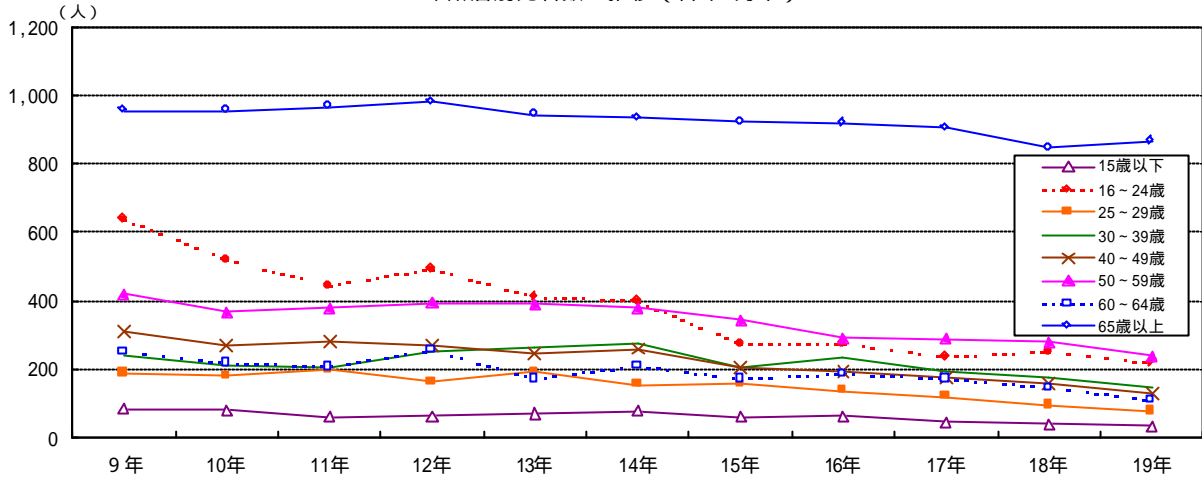
4月末の年齢層別死者数（構成率％）



エ 過去10年間の推移をみると、高齢者（65歳以上）がほぼ横ばい（平成9年の0.91倍）であるほかは、各年齢層で減少傾向にあり、特に若者（16～24歳）（同0.34倍）及び子ども（15歳以下）（同0.40倍）が減少している。

（下図、下表）

年齢層別死者数の推移（各年4月末）



年齢層別死者数の推移（各年4月末）

年齢層別	9年	10年	11年	12年	13年	14年	15年	16年	17年	18年	19年	増減数	増減率	構成率	指数
15歳以下	83	80	60	61	69	77	60	61	44	39	33	-6	-15.4	1.8	40
16～19歳	270	202	176	192	178	176	136	122	89	114	92	-22	-19.3	5.1	34
20～24歳	368	317	266	299	231	223	136	151	144	135	123	-12	-8.9	6.8	33
16～24歳	638	519	442	491	409	399	272	273	233	249	215	-34	-13.7	11.9	34
25～29歳	186	178	196	162	191	154	156	137	118	94	76	-18	-19.1	4.2	41
30～39歳	238	208	204	254	265	274	206	230	195	173	147	-26	-15.0	8.1	62
40～49歳	309	267	280	271	247	259	204	194	173	159	128	-31	-19.5	7.1	41
50～59歳	419	366	378	394	390	379	342	289	287	279	238	-41	-14.7	13.2	57
60～64歳	249	215	205	254	170	207	169	184	170	145	106	-39	-26.9	5.9	43
65～74歳	444	474	471	470	446	438	440	419	428	351	348	-3	-0.9	19.2	78
75歳以上	510	480	496	511	497	495	481	499	475	496	518	22	4.4	28.6	102
65歳以上	954	954	967	981	943	933	921	918	903	847	866	19	2.2	47.9	91
合計	3,076	2,787	2,732	2,868	2,684	2,682	2,330	2,286	2,123	1,985	1,809	-176	-8.9	100.0	59
高齢者構成率	31.0	34.2	35.4	34.2	35.1	34.8	39.5	40.2	42.5	42.7	47.9	-	-	-	154

注1 増減数（率）は、前年同期と比較した値である。

2 指数は、平成9年を100としたものである。

オ 人口10万人当たり死者数をみると、高齢者（3.37人）が他の年齢層と比べて特に高い。また、10年前との比較では、特に60～64歳（平成9年の0.37倍）が減少している。（下表）

年齢層別人口10万人当たり死者数の推移（各年4月末）

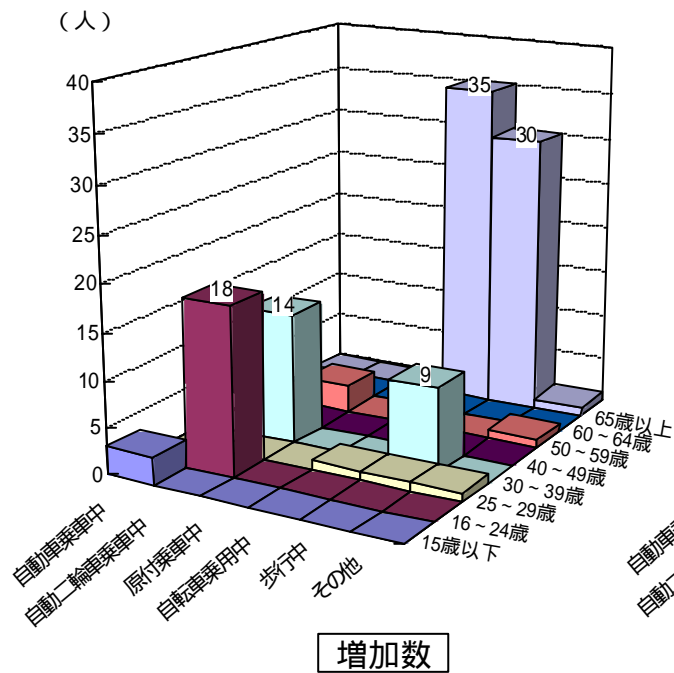
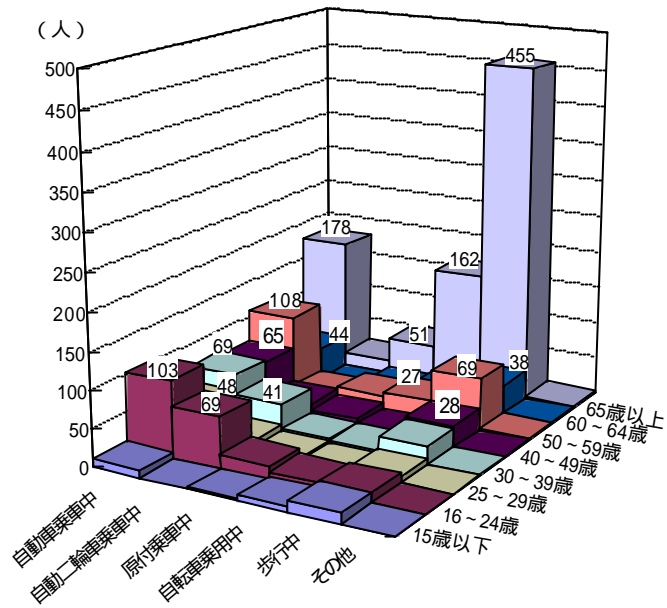
年齢層別	9年	10年	11年	12年	13年	14年	15年	16年	17年	18年	19年	増減数	増減率	指数	人口(17年)	構成率
15歳以下	0.38	0.38	0.29	0.30	0.34	0.39	0.31	0.31	0.23	0.21	0.18	-0.03	-14.3	46	18,755	14.7
16～19歳	3.88	3.01	2.71	3.05	2.89	2.91	2.28	2.09	1.57	2.07	1.72	-0.35	-16.8	44	5,334	4.2
20～24歳	3.72	3.23	2.78	3.23	2.60	2.65	1.66	1.88	1.83	1.75	1.67	-0.07	-4.3	45	7,351	5.8
16～24歳	3.79	3.14	2.75	3.16	2.72	2.76	1.92	1.97	1.72	1.88	1.69	-0.19	-10.0	45	12,685	9.9
25～29歳	2.12	1.91	2.06	1.66	1.93	1.57	1.61	1.45	1.30	1.07	0.92	-0.16	-14.5	43	8,280	6.5
30～39歳	1.49	1.32	1.27	1.55	1.60	1.62	1.19	1.30	1.07	0.94	0.79	-0.14	-15.1	53	18,491	14.5
40～49歳	1.57	1.35	1.47	1.49	1.42	1.55	1.25	1.22	1.10	1.01	0.81	-0.20	-19.7	51	15,806	12.4
50～59歳	2.48	2.20	2.20	2.20	2.08	1.98	1.77	1.50	1.50	1.47	1.25	-0.22	-15.2	50	19,052	14.9
60～64歳	3.33	2.82	2.66	3.29	2.23	2.68	2.13	2.27	2.05	1.68	1.24	-0.44	-26.0	37	8,545	6.7
65～74歳	4.00	4.10	3.93	3.80	3.51	3.37	3.30	3.08	3.11	2.54	2.47	-0.07	-2.7	62	14,070	11.0
75歳以上	7.11	6.43	6.37	6.28	5.85	5.50	5.05	4.97	4.50	4.48	4.46	-0.02	-0.4	63	11,602	9.1
65歳以上	5.22	5.02	4.89	4.78	4.45	4.24	4.03	3.89	3.71	3.40	3.37	-0.03	-0.9	65	25,672	20.1
合計	2.45	2.21	2.17	2.27	2.12	2.11	1.83	1.79	1.66	1.55	1.42	-0.14	-8.9	58	127,768	100.0

注1 増減数（率）は、前年同期と比較した値である。

2 指数は、平成9年を100としたものである。

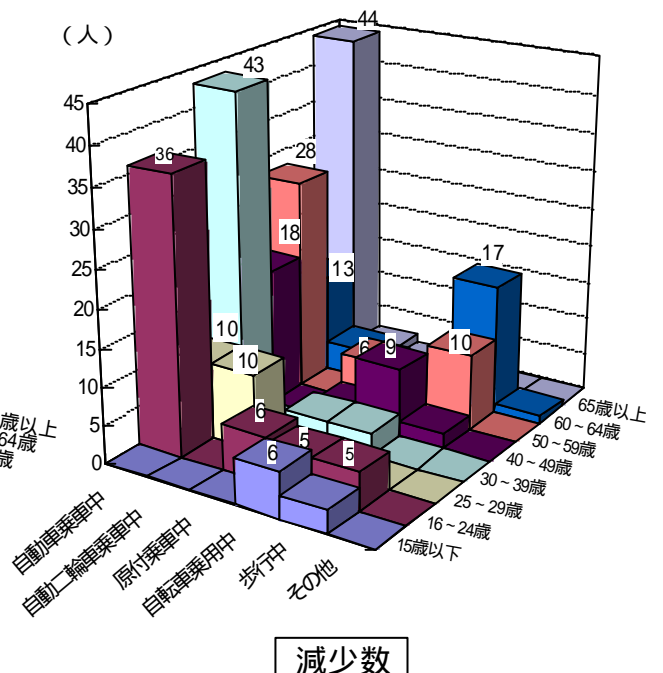
3 算出に用いた人口は、各年々々の総務省統計資料「10月1日現在推計人口」又は「国勢調査結果」による。

力 年齢層別・状態別死者数



増加数

[ 図中の字は前年同期と比較した増加数 ]



減少数

[ 図中の数字は前年同期と比較した減少数 ]

(ア) 全体的特徴

年齢層別・状態別に死者数をみると、最も死者数が多いのは、高齢者の歩行中で、次いで高齢者の自動車乗車中となっており、両者で全死者数の約3分の1を占めている。

	死者数	構成率
65歳以上の歩行中	455人	25.2%
65歳以上の自動車乗車中	178人	9.8%

自動車乗車中の死者数は、全体で625人であり、このうち高齢者が28.5%(178人)を占め最も多く、次いで、50歳代(108)、若者(103人)の順に多い。

自動二輪車乗車中の死者数は、全体で173人であり、このうち若者が39.9%(69人)を占め最も多く、次いで、30歳代(41人)の順に多い。

原付乗車中の死者数は、全体で124人であり、このうち高齢者が41.1%(51人)を占め特に多い。

自転車乗用中の死者数は、全体で233人であり、このうち高齢者が69.5%(162人)を占め特に多い。

歩行中の死者は、全体で650人であり、このうち高齢者が70.0%(455人)を占め特に多い。(表4)

(イ) 前年同期と比較すると、増加したもののうちでは、

	増減数	増減率
65歳以上の自転車乗用中	+ 35人	+ 27.6%
65歳以上の歩行中	+ 30人	+ 7.1%
16~24歳の自動二輪車乗車中	+ 18人	+ 35.3%

が顕著であり、減少したもののうちでは、

	増減数	増減率
65歳以上の自動車乗車中	- 44人	- 19.8%
30~39歳の自動車乗車中	- 43人	- 38.4%
16~24歳の自動車乗車中	- 36人	- 25.9%

が顕著である。(表4)

(ウ) 年齢層別・状態別死者数の推移

年齢層別・状態別死者数の推移(各年4月末)

年齢層別・状態別	年											増減数	増減率	構成率	指数	
	9年	10年	11年	12年	13年	14年	15年	16年	17年	18年	19年					
15歳以下	自動車乗車中	17	25	16	21	31	16	19	22	11	7	10	3	42.9	30.3	59
	自動二輪車乗車中	1	0	1	4	1	1	2	0	0	0	0	0	-	0.0	0
	原付乗車中	1	2	2	3	1	2	4	1	1	2	2	0	0.0	6.1	200
	自転車乗用中	19	15	14	9	12	20	13	14	10	12	6	-6	-50.0	18.2	32
	歩行中	45	38	27	24	24	38	22	24	22	18	15	-3	-16.7	45.5	33
	その他	0	0	0	0	0	0	0	0	0	0	0	0	-	0.0	-
小計	83	80	60	61	69	77	60	61	44	39	33	-6	-15.4	100.0	40	
16   24歳	自動車乗車中	402	323	268	310	263	245	145	162	134	139	103	-36	-25.9	47.9	26
	自動二輪車乗車中	142	107	91	96	75	75	66	51	58	51	69	18	35.3	32.1	49
	原付乗車中	59	50	58	55	37	44	32	39	18	25	19	-6	-24.0	8.8	32
	自転車乗用中	15	9	10	9	15	17	15	10	9	16	11	-5	-31.3	5.1	73
	歩行中	20	30	15	20	19	18	14	11	14	18	13	-5	-27.8	6.0	65
	その他	0	0	0	1	0	0	0	0	0	0	0	0	-	0.0	-
小計	638	519	442	491	409	399	272	273	233	249	215	-34	-13.7	100.0	34	
25   29歳	自動車乗車中	135	133	140	111	124	108	93	89	76	58	48	-10	-17.2	63.2	36
	自動二輪車乗車中	28	23	35	25	26	25	39	30	24	23	13	-10	-43.5	17.1	46
	原付乗車中	5	4	8	7	14	8	11	6	12	5	4	-1	-20.0	5.3	80
	自転車乗用中	5	3	1	4	3	2	2	3	0	1	2	1	100.0	2.6	40
	歩行中	13	15	12	15	22	10	11	9	6	7	8	1	14.3	10.5	62
	その他	0	0	0	0	2	1	0	0	0	0	1	1	-	1.3	-
小計	186	178	196	162	191	154	156	137	118	94	76	-18	-19.1	100.0	41	
30   39歳	自動車乗車中	169	143	140	176	171	161	126	131	118	112	69	-43	-38.4	46.9	41
	自動二輪車乗車中	21	20	21	23	42	62	29	55	36	27	41	14	51.9	27.9	195
	原付乗車中	9	8	8	16	15	15	12	13	7	11	8	-3	-27.3	5.4	89
	自転車乗用中	3	6	11	14	6	12	8	7	10	8	5	-3	-37.5	3.4	167
	歩行中	35	31	24	25	30	23	30	23	23	15	24	9	60.0	16.3	69
	その他	1	0	0	0	1	1	1	1	1	0	0	0	-	0.0	0
小計	238	208	204	254	265	274	206	230	195	173	147	-26	-15.0	100.0	62	
40   49歳	自動車乗車中	207	171	172	158	154	144	127	118	88	83	65	-18	-21.7	50.8	31
	自動二輪車乗車中	10	12	6	18	16	19	17	16	15	19	19	0	0.0	14.8	190
	原付乗車中	19	12	15	10	10	18	11	8	14	13	11	-2	-15.4	8.6	58
	自転車乗用中	19	9	17	19	18	19	9	14	10	14	5	-9	-64.3	3.9	26
	歩行中	54	62	69	64	49	59	40	38	46	30	28	-2	-6.7	21.9	52
	その他	0	1	1	2	0	0	0	0	0	0	0	0	-	0.0	-
小計	309	267	280	271	247	259	204	194	173	159	128	-31	-19.5	100.0	41	
50   59歳	自動車乗車中	208	194	188	204	197	187	173	147	133	136	108	-28	-20.6	45.4	52
	自動二輪車乗車中	12	4	6	10	10	12	11	9	9	9	12	3	33.3	5.0	100
	原付乗車中	33	21	24	23	25	32	20	23	21	27	21	-6	-22.2	8.8	64
	自転車乗用中	41	44	34	42	38	43	33	33	38	28	27	-1	-3.6	11.3	66
	歩行中	124	103	126	113	118	105	104	76	84	79	69	-10	-12.7	29.0	56
	その他	1	0	0	2	2	0	1	1	2	0	1	1	-	0.4	100
小計	419	366	378	394	390	379	342	289	287	279	238	-41	-14.7	100.0	57	
60   64歳	自動車乗車中	89	79	89	104	59	82	78	78	69	57	44	-13	-22.8	41.5	49
	自動二輪車乗車中	6	5	1	6	4	8	2	6	4	5	1	-4	-80.0	0.9	17
	原付乗車中	22	12	13	18	11	22	14	17	14	9	8	-1	-11.1	7.5	36
	自転車乗用中	42	38	34	36	28	26	22	23	28	18	15	-3	-16.7	14.2	36
	歩行中	89	81	68	90	68	69	53	58	55	55	38	-17	-30.9	35.8	43
	その他	1	0	0	0	0	0	0	2	0	1	0	-1	-100.0	0.0	0
小計	249	215	205	254	170	207	169	184	170	145	106	-39	-26.9	100.0	43	
65歳以上	自動車乗車中	193	195	173	208	210	181	206	202	222	222	178	-44	-19.8	20.6	92
	自動二輪車乗車中	20	31	19	19	10	14	16	22	19	20	18	-2	-10.0	2.1	90
	原付乗車中	75	69	74	72	76	80	64	69	59	52	51	-1	-1.9	5.9	68
	自転車乗用中	160	150	180	149	161	172	155	154	144	127	162	35	27.6	18.7	101
	歩行中	504	505	518	531	482	483	480	470	458	425	455	30	7.1	52.5	90
	その他	2	4	3	2	4	3	0	1	1	1	2	1	100.0	0.2	100
小計	954	954	967	981	943	933	921	918	903	847	866	19	2.2	100.0	91	
合計	自動車乗車中	1,420	1,263	1,186	1,292	1,209	1,124	967	949	851	814	625	-189	-23.2	34.5	44
	自動二輪車乗車中	240	202	180	201	184	216	182	189	165	154	173	19	12.3	9.6	72
	原付乗車中	223	178	202	204	189	221	168	176	146	144	124	-20	-13.9	6.9	56
	自転車乗用中	304	274	301	282	281	311	257	258	249	224	233	9	4.0	12.9	77
	歩行中	884	865	859	882	812	805	754	709	708	647	650	3	0.5	35.9	74
	その他	5	5	4	7	9	5	2	5	4	2	4	2	100.0	0.2	80
計	3,076	2,787	2,732	2,868	2,684	2,682	2,330	2,286	2,123	1,985	1,809	-176	-8.9	100.0	59	

注1 増減数(率)は、前年同期と比較した値である。  
 2 指数は、平成9年を100としたものである。

(工) 前期・後期高齢者の状態別死者数の推移

前期高齢者(65～74歳)の状態別死者数をみると、歩行中死者が半数近くの47.1%(164人)を占め、次いで自動車乗車中23.3%(81人)、自転車乗用中19.3%(67人)の順に多い。

また、前年同期と比べると、歩行中(+19人、+13.1%)の増加及び自動車乗車中(-36人、-30.8%)の減少が顕著である。

過去10年間の推移をみると、特に自動車乗車中(平成9年の0.60倍)及び自動二輪車乗車中(同0.64倍)が特に減少している。

後期高齢者(75歳以上)の状態別死者数をみると、歩行中死者が過半数の56.2%(291人)を占め、次いで自動車乗車中18.7%(97人)、自転車乗用中18.3%(95人)の順に多い。

また、前年同期と比べると、自転車乗用中(+25人、+35.7%)及び歩行中(+11人、+3.9%)の増加が顕著である。

過去10年間の推移をみると、自動車乗車中(平成9年の1.64倍)の増加が顕著である。(下表)

前期・後期高齢者の状態別死者数の推移(各年4月末)

年齢層別・状態別	9年	10年	11年	12年	13年	14年	15年	16年	17年	18年	19年	増減数	増減率	構成率	指数	
65歳	自動車乗車中	134	132	124	149	136	120	135	129	121	117	81	-36	-30.8	23.3	60
	自動二輪車乗車中	14	19	13	8	7	10	10	11	8	10	9	-1	-10.0	2.6	64
	原付乗車中	31	38	33	41	45	46	35	38	34	22	26	4	18.2	7.5	84
	自転車乗用中	79	69	86	72	68	83	74	55	73	57	67	10	17.5	19.3	85
	歩行中	185	213	214	200	189	178	186	185	191	145	164	19	13.1	47.1	89
その他	1	3	1	0	1	1	0	1	1	0	1	1	-	0.3	100	
計	444	474	471	470	446	438	440	419	428	351	348	-3	-0.9	100.0	78	
75歳以上	自動車乗車中	59	63	49	59	74	61	71	73	101	105	97	-8	-7.6	18.7	164
	自動二輪車乗車中	6	12	6	11	3	4	6	11	11	10	9	-1	-10.0	1.7	150
	原付乗車中	44	31	41	31	31	34	29	31	25	30	25	-5	-16.7	4.8	57
	自転車乗用中	81	81	94	77	93	89	81	99	71	70	95	25	35.7	18.3	117
	歩行中	319	292	304	331	293	305	294	285	267	280	291	11	3.9	56.2	91
その他	1	1	2	2	3	2	0	0	0	1	1	0	0.0	0.2	100	
計	510	480	496	511	497	495	481	499	475	496	518	22	4.4	100.0	102	

注1 増減数(率)は、前年同期と比較した値である。

注2 指数は、平成9年を100としたものである。

(オ) 自動車乗車中の死者の特徴

	死者数(人)	増減数(人)	増減率(%)
4月末	625	-189	-23.2

死者数を年齢層別にみると、

	死者数	構成率
65歳以上	178人	28.5%
50～59歳	108人	17.3%
16～24歳	103人	16.5%

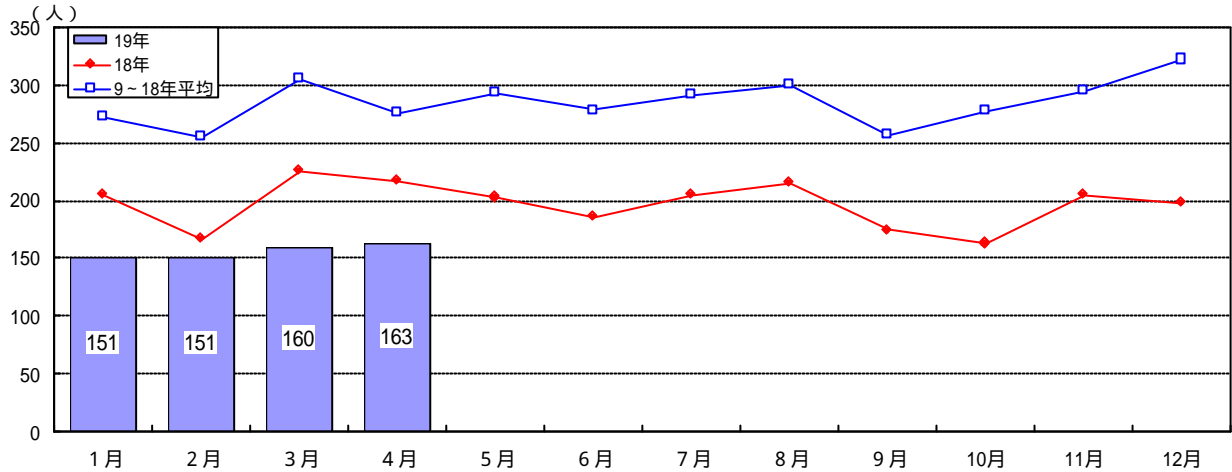
の順に多く、高齢者が3割近くを占めている。

また、前年同期と比較すると、

	増減数	増減率
65歳以上	-44人	-19.8%
30～39歳	-43人	-38.4%
16～24歳	-36人	-25.9%

の減少が顕著である。(表4)

自動車乗車中の月別死者数の推移



死者数をシートベルト着用有無別にみると、

着用有無	死者数	構成率
着用	290人	46.4%
非着用	307人	49.1%

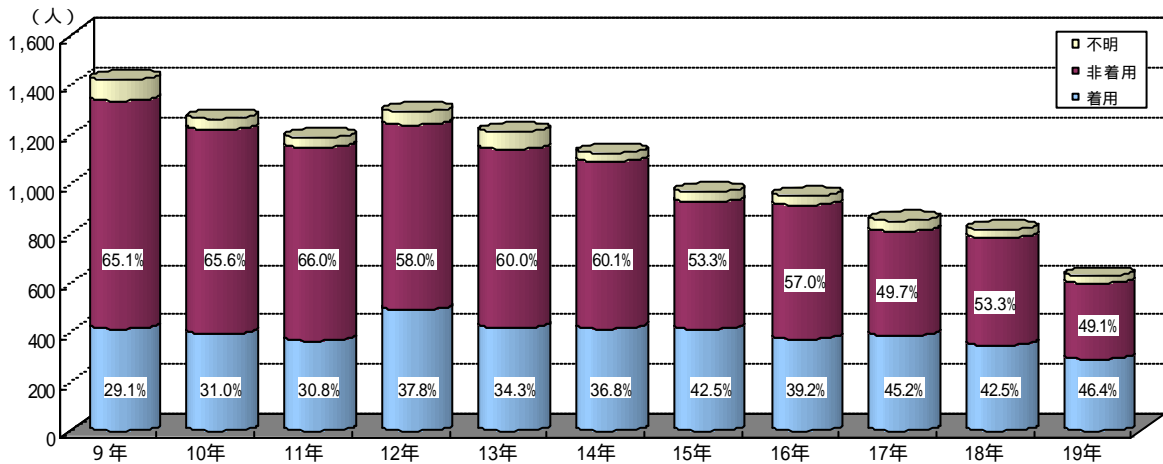
である。

また、前年同期と比較すると、

着用有無	増減数	増減率
着用	-56人	-16.2%
非着用	-127人	-29.3%

となっている。(表5、下図、下表)

シートベルト着用有無別死者数の推移(各年4月末)



シートベルト着用有無別死者数の推移(各年4月末)

年	9年	10年	11年	12年	13年	14年	15年	16年	17年	18年	19年	増減数	増減率	構成率	指数
着用有無別															
着用	413	391	365	489	415	414	411	372	385	346	290	-56	-16.2	46.4	70
非着用	924	828	783	750	725	675	515	541	423	434	307	-127	-29.3	49.1	33
不明	83	44	38	53	69	35	41	36	43	34	28	-6	-17.6	4.5	34
合計	1,420	1,263	1,186	1,292	1,209	1,124	967	949	851	814	625	-189	-23.2	100.0	44
非着用死者構成率	65.1	65.6	66.0	58.0	60.0	60.1	53.3	57.0	49.7	53.3	49.1	-	-	-	75

注1 増減数(率)は、前年同期と比較した値である。  
 注2 指数は、平成9年を100としたものである。

(カ) 自動二輪車乗車中の死者の特徴

	死者数(人)	増減数(人)	増減率(%)
4月末	173	+19	+12.3

死者数を年齢層別にみると、

	死者数	構成率
16～24歳	69人	39.9%
30～39歳	41人	23.7%
40～49歳	19人	11.0%

の順に多く若者が約4割を占めている。

また、前年同期と比較すると、

	増減数	増減率
16～24歳	+18人	+35.3%
30～39歳	+14人	+51.9%
25～29歳	-10人	-43.5%

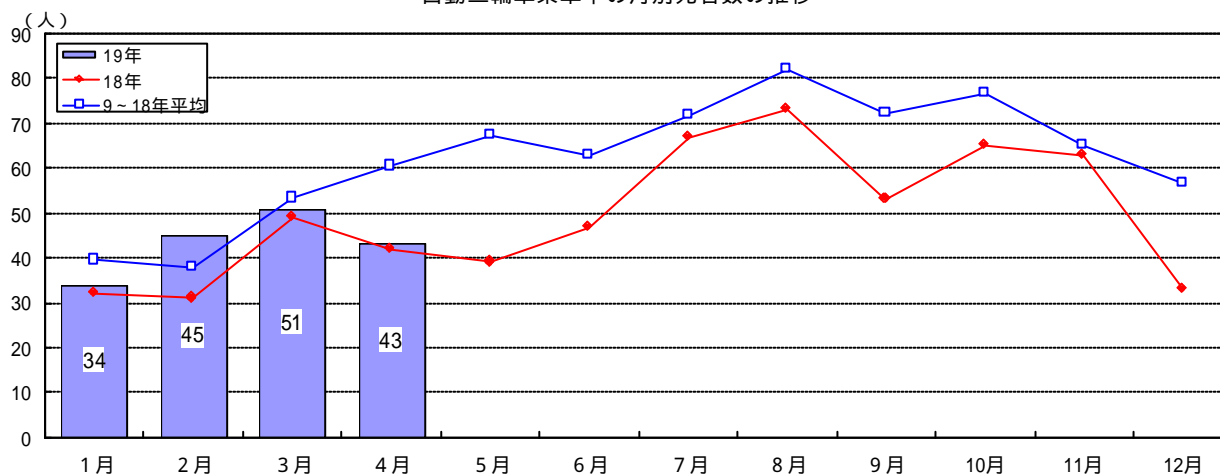
の増減が顕著である。(表4)

死者数をヘルメット着用有無別にみると、

	死者数	構成率
着用	163人	94.2%
非着用	9人	5.2%

である。(表6)

自動二輪車乗車中の月別死者数の推移



(キ) 原付乗車中の死者の特徴

	死者数(人)	増減数(人)	増減率(%)
4月末	124	-20	-13.9

死者数を年齢層別にみると、

	死者数	構成率
65歳以上	51人	41.1%
50～59歳	21人	16.9%
16～24歳	19人	15.3%

の順に多く、高齢者が4割以上を占めている。

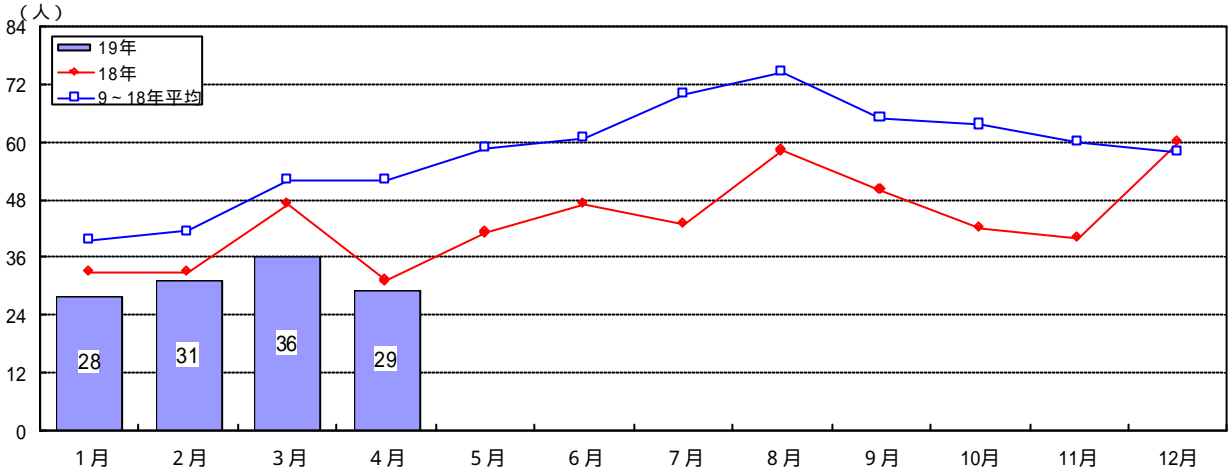
また、前年同期と比較すると、

	増減数	増減率
16～24歳	-6人	-24.0%
50～59歳	-6人	-22.2%
30～39歳	-3人	-27.3%

の減少が顕著である。(表4)

死者数をヘルメット着用の有無別にみると、  
 着用 114人 構成率 91.9%  
 着用 9人 構成率 7.3%  
 である。(表6)

原付乗車中の月別死者数の推移



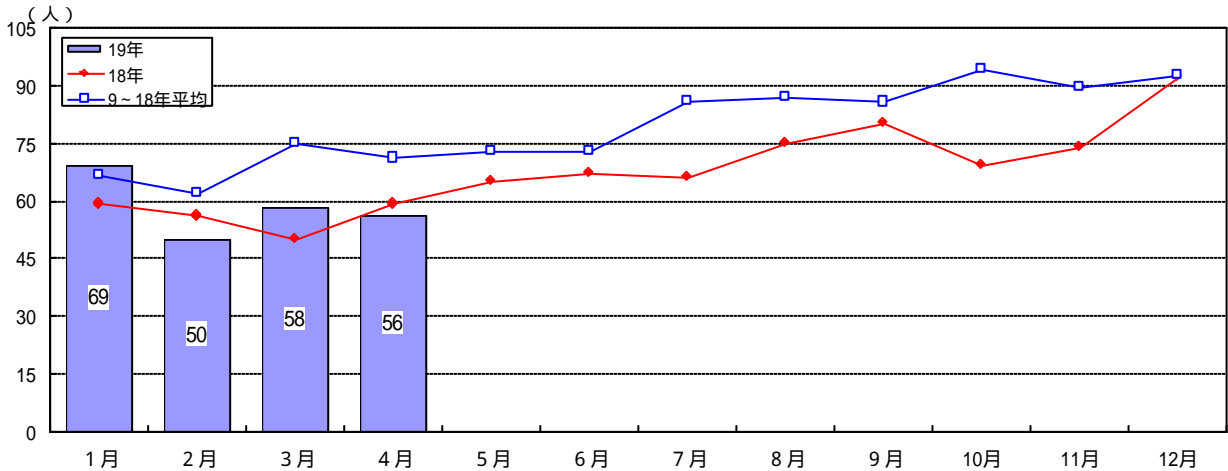
(ク) 自転車乗用中の死者の特徴

	死者数(人)	増減数(人)	増減率(%)
4月末	233	+9	+4.0

死者数を年齢層別にみると、  
 65歳以上 162人 構成率 69.5%  
 50~59歳 27人 構成率 11.6%  
 60~64歳 15人 構成率 6.4%  
 の順に多く、高齢者が約7割を占めている。

また、前年同期と比較すると、  
 増減数 増減率  
 65歳以上 +35人 +27.6%  
 40~49歳 -9人 -64.3%  
 の増減が顕著である。(表4)

自転車乗用中の月別死者数の推移



(ケ) 歩行中の死者の特徴

	死者数(人)	増減数(人)	増減率(%)
4月末	650	+3	+0.5

死者数を年齢層別にみると、

	死者数	構成率
65歳以上	455人	70.0%
50～59歳	69人	10.6%
60～64歳	38人	5.8%

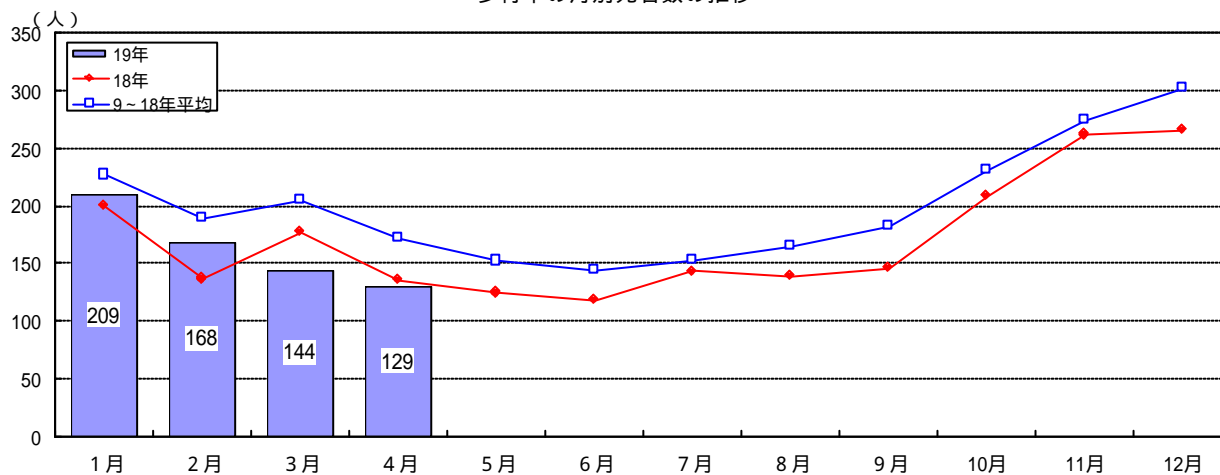
の順に多く、高齢者が7割を占めている。

また、前年同期と比較すると、

	増減数	増減率
65歳以上	+ 30人	+ 7.1%
60～64歳	- 17人	- 30.9%
50～59歳	- 10人	- 12.7%

の増減が顕著である。(表4)

歩行中の月別死者数の推移



(2) 昼(日の出～日没)夜(日没～日の出)別死亡事故発生状況

～ 夜 間 事 故 の 減 少 が 顕 著 ～

ア 死亡事故を昼夜別にみると、

	件 数	構成率
昼	802件	45.7%
夜	953件	54.3%

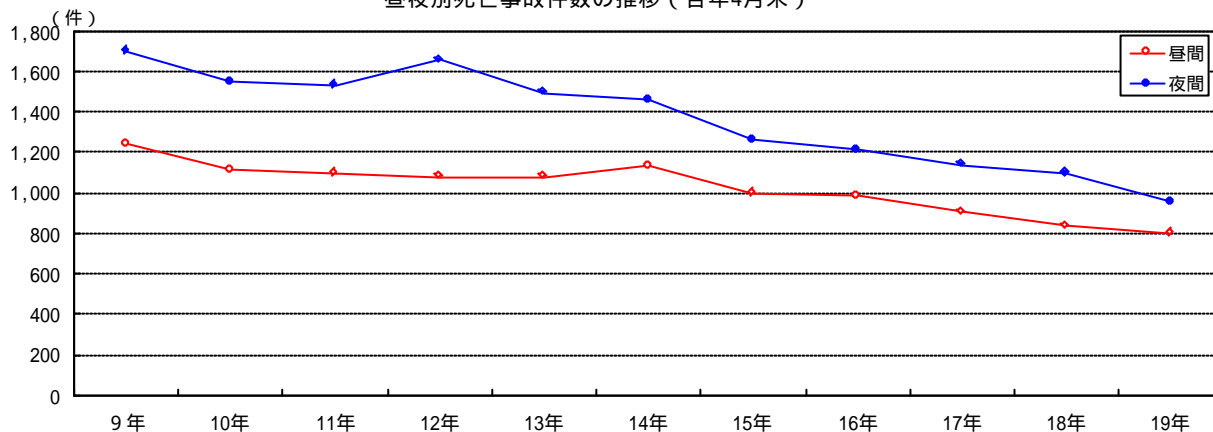
と夜間の死亡事故件数が昼間より多い。

また、前年同期と比較すると、

	増減数	増減率
昼	-34件	-4.1%
夜	-145件	-13.2%

と昼・夜間いずれも減少している。(表7、下図、下表)

昼夜別死亡事故件数の推移(各年4月末)



昼夜別死亡事故発生状況の推移(各年4月末)

昼夜別	年	9年	10年	11年	12年	13年	14年	15年	16年	17年	18年	19年	増減数	増減率	構成率	指数
件数	昼	1,243	1,111	1,098	1,081	1,079	1,132	999	984	907	836	802	-34	-4.1	45.7	65
	夜	1,699	1,547	1,531	1,658	1,493	1,458	1,261	1,212	1,139	1,098	953	-145	-13.2	54.3	56
	合計	2,942	2,658	2,629	2,739	2,572	2,590	2,260	2,196	2,046	1,934	1,755	-179	-9.3	100.0	60
死者数	昼	1,291	1,167	1,127	1,120	1,115	1,169	1,033	1,013	943	854	826	-28	-3.3	45.7	64
	夜	1,785	1,620	1,605	1,748	1,569	1,513	1,297	1,273	1,180	1,131	983	-148	-13.1	54.3	55
	合計	3,076	2,787	2,732	2,868	2,684	2,682	2,330	2,286	2,123	1,985	1,809	-176	-8.9	100.0	59
	夜の構成率	58.0	58.2	58.2	60.5	58.0	56.3	55.8	55.2	55.7	56.8	54.3	-	-	-	94

注1 増減数(率)は、前年同期と比較した値である。

注2 指数は、平成9年を100としたものである。

イ 状態別に昼夜の死者数を前年同期と比べると、昼間では、

	増減数	増減率
自転車乗車中	+16人	+13.1%
自動二輪車乗車中	+15人	+17.9%
自動車乗車中	-56人	-14.7%

の増減が顕著であり、夜間では、

	増減数	増減率
自動車乗車中	-133人	-30.7%
原付乗車中	-10人	-16.7%

の減少が顕著である。

また、年齢層別に昼夜の死者数を前年同期と比べると、昼間では、

	増減数	増減率
60～64歳	-15人	-26.8%
50～59歳	-14人	-13.2%

の減少が顕著であり、夜間では、

	増減数	増減率
65歳以上	+21人	+5.4%
40～49歳	-38人	-33.6%
30～39歳	-32人	-26.9%

の増減が顕著である。(次頁表)

昼夜別・状態別死者数の推移（各年4月末）

年		9年	10年	11年	12年	13年	14年	15年	16年	17年	18年	19年	増減数	増減率	構成率	指数
昼	自動車乗車中	562	534	492	493	482	514	458	437	426	381	325	-56	-14.7	39.3	58
	自動二輪車乗車中	128	113	83	114	102	101	94	105	84	84	99	15	17.9	12.0	77
	原付乗車中	129	110	123	112	124	145	99	104	93	84	74	-10	-11.9	9.0	57
	自転車乗用中	185	157	181	156	162	165	163	156	149	122	138	16	13.1	16.7	75
	歩行中	285	250	247	242	240	242	217	210	189	183	188	5	2.7	22.8	66
	その他	2	3	1	3	5	2	2	1	2	2	0	2	2	-	0.2
計		1,291	1,167	1,127	1,120	1,115	1,169	1,033	1,013	943	854	826	-28	-3.3	100.0	64
夜	自動車乗車中	858	729	694	799	727	610	509	512	425	433	300	-133	-30.7	30.5	35
	自動二輪車乗車中	112	89	97	87	82	115	88	84	81	70	74	4	5.7	7.5	66
	原付乗車中	94	68	79	92	65	76	69	72	53	60	50	-10	-16.7	5.1	53
	自転車乗用中	119	117	120	126	119	146	94	102	100	102	95	-7	-6.9	9.7	80
	歩行中	599	615	612	640	572	563	537	499	519	464	462	-2	-0.4	47.0	77
	その他	3	2	3	4	4	3	0	4	2	2	2	0	0.0	0.2	67
計		1,785	1,620	1,605	1,748	1,569	1,513	1,297	1,273	1,180	1,131	983	-148	-13.1	100.0	55

注1 増減数(率)は、前年同期と比較した値である。  
 注2 指数は、平成9年を100としたものである。

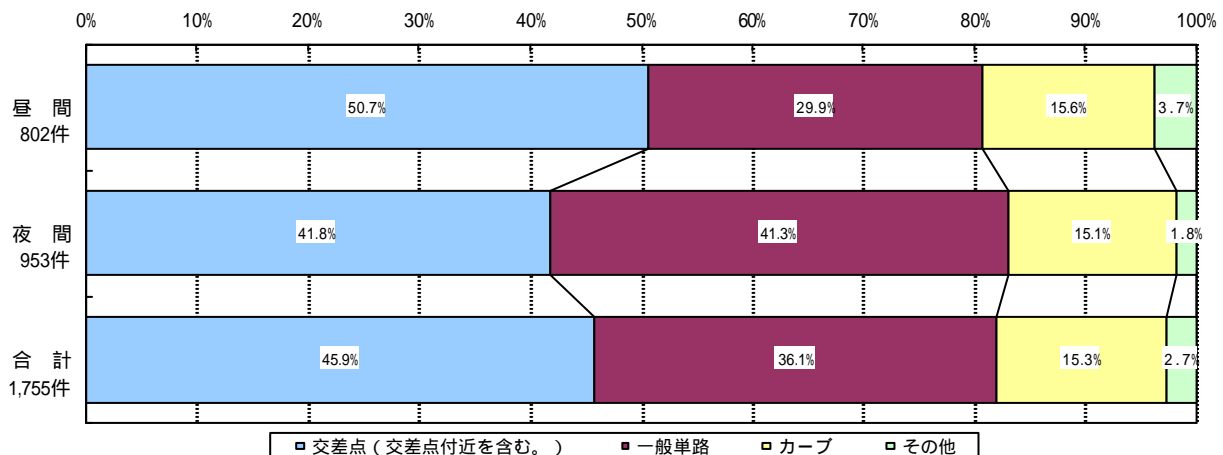
昼夜別・年齢層別死者数の推移（各年4月末）

年		9年	10年	11年	12年	13年	14年	15年	16年	17年	18年	19年	増減数	増減率	構成率	指数	
昼	15歳以下	62	59	46	38	51	53	39	43	32	28	26	-2	-7.1	3.1	42	
	16～19歳	71	70	60	60	55	56	36	30	27	37	28	-9	-24.3	3.4	39	
	20～24歳	104	101	64	74	65	66	41	53	49	43	44	1	2.3	5.3	42	
	16～24歳	175	171	124	134	120	122	77	83	76	80	72	-8	-10.0	8.7	41	
	25～29歳	51	44	52	38	49	55	49	57	35	26	26	0	0.0	3.1	51	
	30～39歳	74	65	68	74	82	86	70	84	66	54	60	6	11.1	7.3	81	
	40～49歳	102	88	83	87	92	106	72	69	63	46	53	7	15.2	6.4	52	
	50～59歳	186	128	145	137	142	145	139	109	112	106	92	-14	-13.2	11.1	49	
	60～64歳	119	92	87	105	57	90	75	88	76	56	41	-15	-26.8	5.0	34	
	65～74歳	249	247	244	238	250	234	254	208	218	189	168	-21	-11.1	20.3	67	
	75歳以上	273	273	278	269	272	278	258	272	265	269	288	19	7.1	34.9	105	
	65歳以上	522	520	522	507	522	512	512	480	483	458	456	-2	-0.4	55.2	87	
	計		1,291	1,167	1,127	1,120	1,115	1,169	1,033	1,013	943	854	826	-28	-3.3	100.0	64
	夜	15歳以下	21	21	14	23	18	24	21	18	12	11	7	-4	-36.4	0.7	33
16～19歳		199	132	116	132	123	120	100	92	62	77	64	-13	-16.9	6.5	32	
20～24歳		264	216	202	225	166	157	95	98	95	92	79	-13	-14.1	8.0	30	
16～24歳		463	348	318	357	289	277	195	190	157	169	143	-26	-15.4	14.5	31	
25～29歳		135	134	144	124	142	99	107	80	83	68	50	-18	-26.5	5.1	37	
30～39歳		164	143	136	180	183	188	136	146	129	119	87	-32	-26.9	8.9	53	
40～49歳		207	179	197	184	155	153	132	125	110	113	75	-38	-33.6	7.6	36	
50～59歳		233	238	233	257	248	234	203	180	175	173	146	-27	-15.6	14.9	63	
60～64歳		130	123	118	149	113	117	94	96	94	89	65	-24	-27.0	6.6	50	
65～74歳		195	227	227	232	196	204	186	211	210	162	180	18	11.1	18.3	92	
75歳以上		237	207	218	242	225	217	223	227	210	227	230	3	1.3	23.4	97	
65歳以上		432	434	445	474	421	421	409	438	420	389	410	21	5.4	41.7	95	
計			1,785	1,620	1,605	1,748	1,569	1,513	1,297	1,273	1,180	1,131	983	-148	-13.1	100.0	55

注1 増減数(率)は、前年同期と比較した値である。  
 注2 指数は、平成9年を100としたものである。

ウ 昼夜別に事故発生地点の道路形状を比較すると、夜間は昼間よりも一般単路の割合が高くなり、カーブと交差点での事故の割合が低くなっている。（表7、下図）

昼夜別・道路形状別死亡事故件数（4月末）



(3) 時間帯別死亡事故発生状況

～ 18 ～ 20 時の時間帯の事故が多い ～

死亡事故を時間帯別にみると、

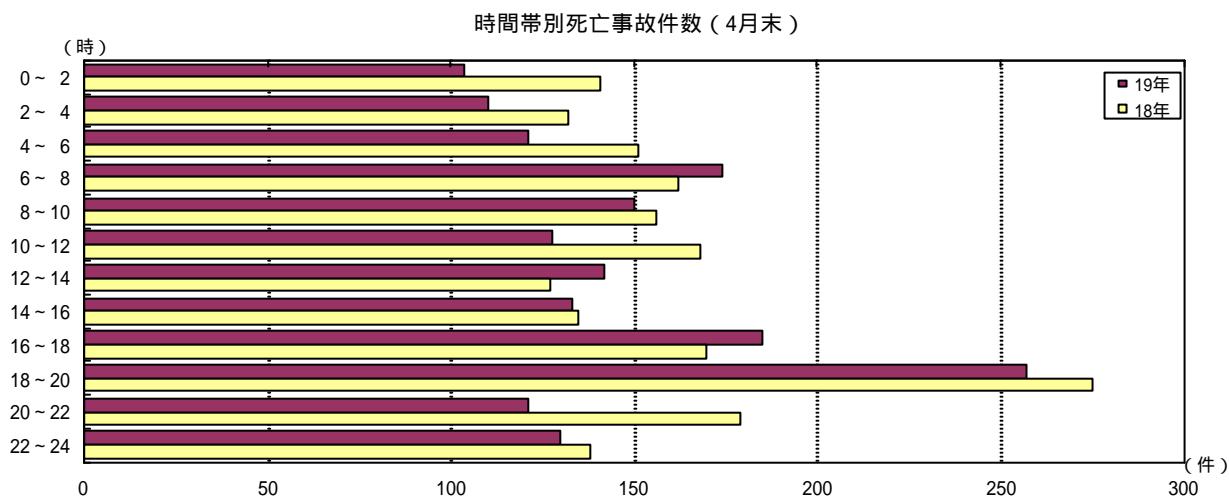
時間帯	件数	構成率
18 ～ 20 時	257 件	14.6 %
16 ～ 18 時	185 件	10.5 %
6 ～ 8 時	174 件	9.9 %
8 ～ 10 時	150 件	8.5 %
12 ～ 14 時	142 件	8.1 %

の順に多い。

また、前年同期と比較すると、特に、

時間帯	増減数	増減率
12 ～ 14 時	+ 15 件	+ 11.8 %
16 ～ 18 時	+ 15 件	+ 8.8 %
20 ～ 22 時	- 58 件	- 32.4 %
10 ～ 12 時	- 40 件	- 23.8 %

の増減が顕著である。(表8、下図)



(4) 地形別・道路形状別死亡事故発生状況

～ 地形別：非市街地事故の減少が顕著 ～  
 ～ 道路形状別：信号機なしの交差点での減少が顕著 ～

ア 死亡事故を地形別にみると、

	件数	構成率
市街地	1,021件	58.2%
非市街地	734件	41.8%

と市街地が上回っている。

また、前年同期と比較すると、

	増減数	増減率
市街地	- 18件	- 1.7%
非市街地	- 161件	- 18.0%

と非市街地の減少が顕著である。(表9)

イ 道路形状別では、

	件数	構成率
交差点 (交差点付近を含む。)	805件	45.9%
一般単路	634件	36.1%
カーブ	269件	15.3%

の順に多い。

また、前年同期と比較すると、交差点では、市街地が、

	増減数	増減率
信号機あり	- 13件	- 5.0%
信号機なし	- 36件	- 14.9%
交差点付近	- 7件	- 5.6%

と信号機なしの減少が顕著であり、非市街地においても、

	増減数	増減率
信号機あり	- 9件	- 12.7%
信号機なし	- 48件	- 28.2%
交差点付近	+ 6件	+ 13.6%

と信号機なしの減少が顕著である。さらに、単路では、

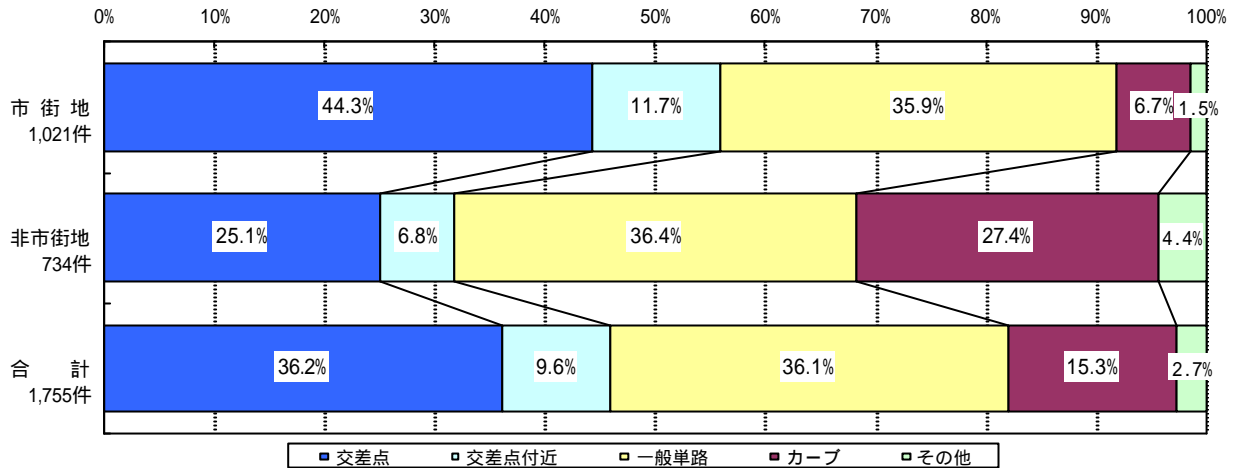
	増減数	増減率
一般単路(市街地)	+ 60件	+ 19.5%
一般単路(非市街地)	- 88件	- 24.8%
カーブ(市街地)	- 13件	- 16.0%
カーブ(非市街地)	- 19件	- 8.6%

と一般単路(市街地)の増加と一般単路(非市街地)の減少が顕著である。(表8)

ウ 地形別・道路形状別に死亡事故の特徴をみると、市街地では交差点及び交差点付近の事故が全体の過半数(55.9%)を占めているのに対し、非市街地では一般単路及びカーブの事故が6割以上(63.8%)を占めている。

(表9、次頁図)

地形別・道路形状別死亡事故件数（4月末）



地形別・道路形状別死亡事故件数の推移（各年4月末）

地形別・道路形状別	年	9年	10年	11年	12年	13年	14年	15年	16年	17年	18年	19年	増減数	増減率	構成率	指数	
市街地	交差点	交内 信号機有	390	340	310	349	313	345	283	281	271	260	247	-13	-5.0	14.1	63
		差 信号機無	285	255	276	272	234	264	237	234	183	241	205	-36	-14.9	11.7	72
	小計	675	595	586	621	547	609	520	515	454	501	452	-49	-9.8	25.8	67	
	交差点付近	167	130	184	163	159	162	135	136	111	126	119	-7	-5.6	6.8	71	
	小計	842	725	770	784	706	771	655	651	565	627	571	-56	-8.9	32.5	68	
	単路	カーブ	118	121	108	131	117	122	90	72	77	81	68	-13	-16.0	3.9	58
		一般単路	481	441	420	457	412	385	366	378	346	307	367	60	19.5	20.9	76
		トンネル	6	2	3	2	1	1	2	2	0	3	1	-2	-66.7	0.1	17
		橋	14	15	18	16	14	14	16	10	22	9	5	-4	-44.4	0.3	36
	小計	619	579	549	606	544	522	474	462	445	400	441	41	10.3	25.1	71	
	踏切	6	7	8	5	17	11	7	8	8	7	4	-3	-42.9	0.2	67	
その他の場所	7	3	1	4	5	4	3	2	4	5	5	0	0.0	0.3	71		
小計	1,474	1,314	1,328	1,399	1,272	1,308	1,139	1,123	1,022	1,039	1,021	-18	-1.7	58.2	69		
非市街地	交差点	交内 信号機有	120	103	108	114	108	95	96	79	82	71	62	-9	-12.7	3.5	52
		差 信号機無	284	251	239	245	235	240	222	203	187	170	122	-48	-28.2	7.0	43
	小計	404	354	347	359	343	335	318	282	269	241	184	-57	-23.7	10.5	46	
	交差点付近	72	70	80	77	81	74	67	49	69	44	50	6	13.6	2.8	69	
	小計	476	424	427	436	424	409	385	331	338	285	234	-51	-17.9	13.3	49	
	単路	カーブ	388	395	332	352	348	300	277	254	248	220	201	-19	-8.6	11.5	52
		一般単路	549	478	502	508	472	527	408	454	394	355	267	-88	-24.8	15.2	49
		トンネル	10	13	17	13	16	15	17	13	11	14	15	1	7.1	0.9	150
		橋	21	22	12	16	28	14	21	11	15	13	10	-3	-23.1	0.6	48
	小計	968	908	863	889	864	856	723	732	668	602	493	-109	-18.1	28.1	51	
	踏切	19	11	11	9	6	11	9	5	13	5	5	0	0.0	0.3	26	
その他の場所	5	1	0	6	6	6	4	5	5	3	2	-1	-33.3	0.1	40		
小計	1,468	1,344	1,301	1,340	1,300	1,282	1,121	1,073	1,024	895	734	-161	-18.0	41.8	50		
合計	交差点	交内 信号機有	510	443	418	463	421	440	379	360	353	331	309	-22	-6.6	17.6	61
		差 信号機無	569	506	515	517	469	504	459	437	370	411	327	-84	-20.4	18.6	57
	小計	1,079	949	933	980	890	944	838	797	723	742	636	-106	-14.3	36.2	59	
	交差点付近	239	200	264	240	240	236	202	185	180	170	169	-1	-0.6	9.6	71	
	小計	1,318	1,149	1,197	1,220	1,130	1,180	1,040	982	903	912	805	-107	-11.7	45.9	61	
	単路	カーブ	506	516	440	483	465	422	367	326	325	301	269	-32	-10.6	15.3	53
		一般単路	1,030	919	922	965	884	912	774	832	740	662	634	-28	-4.2	36.1	62
		トンネル	16	15	20	15	17	16	19	15	11	17	16	-1	-5.9	0.9	100
		橋	35	37	30	32	42	28	37	21	37	22	15	-7	-31.8	0.9	43
	小計	1,587	1,487	1,412	1,495	1,408	1,378	1,197	1,194	1,113	1,002	934	-68	-6.8	53.2	59	
	踏切	25	18	19	14	23	22	16	13	21	12	9	-3	-25.0	0.5	36	
その他の場所	12	4	1	10	11	10	7	7	9	8	7	-1	-12.5	0.4	58		
計	2,942	2,658	2,629	2,739	2,572	2,590	2,260	2,196	2,046	1,934	1,755	-179	-9.3	100.0	60		

注1 増減数(率)は、前年同期と比較した値である。  
 注2 指数は、平成9年を100としたものである。  
 注3 「信号機無」には、信号機不動作の場合を含む。  
 注4 「踏切」とは、踏切上の事故で当事者が列車でない場合を含む。  
 注5 「その他の場所」とは、広場等車道幅員が容易に測定できない道路であって、高速道路等に設けられたサービスエリア等を含む。

(5) 事故類型別死亡事故発生状況

～ 事故類型別：車両相互、車両単独の減少が顕著 ～  
 ～ 小類型別：正面衝突、工作物衝突の減少が顕著 ～

ア 死亡事故を事故類型別にみると、

	件数	構成率
車両相互事故	780件	44.4%
人対車両事故	633件	36.1%
車両単独事故	334件	19.0%

の順に多い。

また、前年同期と比較すると、

	増減数	増減率
車両単独事故	- 110件	- 24.8%
車両相互事故	- 69件	- 8.1%

の減少が顕著である。(表10)

イ 死亡事故を小類型別にみると、

	件数	構成率
出会い頭衝突	297件	16.9%
その他横断中(含歩道橋付近)	280件	16.0%
工作物衝突	236件	13.4%

の順に多い。

また、前年同期と比較すると、

	増減数	増減率
出会い頭衝突	+ 17件	+ 6.1%
工作物衝突	- 78件	- 24.8%
正面衝突	- 56件	- 22.6%
追	- 31件	- 29.2%

の増減が顕著である。(表10)

事故類型別死亡事故件数の推移(各年4月末)

事故類型別	年	9年	10年	11年	12年	13年	14年	15年	16年	17年	18年	19年	増減数	増減率	構成率	指数		
人対車両	対面通行中	36	27	31	32	31	32	23	19	28	21	20	-1	-4.8	1.1	56		
	背面通行中	71	80	73	68	75	53	61	60	61	54	41	-13	-24.1	2.3	58		
	横断中	横断歩道	161	145	156	180	157	158	148	122	137	142	140	-2	-1.4	8.0	87	
		横断歩道付近	101	102	86	69	71	89	75	73	62	45	53	8	17.8	3.0	52	
		横断歩道橋付近	9	13	8	17	12	10	11	7	2	7	4	-3	-42.9	0.2	44	
		その他	351	333	360	366	316	318	317	311	280	266	276	10	3.8	15.7	79	
	小計	622	593	610	632	556	575	551	513	481	460	473	13	2.8	27.0	76		
	路上遊戯中	4	6	2	3	1	3	0	2	5	3	1	-2	-66.7	0.1	25		
	路上作業中	13	16	14	13	19	14	16	14	22	12	14	2	16.7	0.8	108		
	路上停止中	27	24	23	23	22	25	19	17	17	16	12	-4	-25.0	0.7	44		
	その他	83	83	83	86	82	79	68	63	58	63	72	9	14.3	4.1	87		
	小計	856	829	836	857	786	781	738	688	672	629	633	4	0.6	36.1	74		
	車両相互	正面衝突	366	346	355	398	352	330	275	304	281	248	192	-56	-22.6	10.9	52	
追突		進行中	79	67	73	79	73	55	76	67	44	34	27	-7	-20.6	1.5	34	
		その他	71	80	81	83	87	79	75	85	57	72	48	-24	-33.3	2.7	68	
		小計	150	147	154	162	160	134	151	152	101	106	75	-31	-29.2	4.3	50	
出会い頭衝突		438	402	381	363	379	425	350	348	309	280	297	17	6.1	16.9	68		
追越・追抜時衝突		35	27	23	25	29	25	29	20	20	27	19	-8	-29.6	1.1	54		
すれ違い時衝突		6	12	7	16	10	9	7	9	10	6	3	-3	-50.0	0.2	50		
左折時衝突		24	13	24	26	29	25	23	30	18	23	26	3	13.0	1.5	108		
右折時衝突		145	117	119	127	96	134	103	102	114	87	94	7	8.0	5.4	65		
その他		139	109	129	105	101	94	89	77	59	72	74	2	2.8	4.2	53		
小計	1,303	1,173	1,192	1,222	1,156	1,176	1,027	1,042	912	849	780	-69	-8.1	44.4	60			
車両単独	工作物衝突	電柱	138	128	99	121	112	109	99	85	84	85	56	-29	-34.1	3.2	41	
		標識	29	29	22	17	20	32	13	15	15	24	11	-13	-54.2	0.6	38	
		分離帯等	47	49	35	45	41	38	28	24	35	25	12	-13	-52.0	0.7	26	
		防護柵等	135	118	127	135	127	119	84	83	87	82	76	-6	-7.3	4.3	56	
		家屋・塀	62	49	44	50	43	38	35	36	36	33	23	-10	-30.3	1.3	37	
		橋梁・橋脚	24	15	19	15	16	18	22	10	11	8	10	2	25.0	0.6	42	
		その他	87	72	65	84	69	80	63	46	58	57	48	-9	-15.8	2.7	55	
	小計	522	460	411	467	428	434	344	299	326	314	236	-78	-24.8	13.4	45		
	駐車車両衝突	駐車車両衝突	50	38	41	42	39	36	23	38	26	26	23	-3	-11.5	1.3	46	
		路外逸脱	転落	97	77	65	72	88	58	57	64	42	53	44	-9	-17.0	2.5	45
			その他	42	29	22	26	20	31	14	14	14	17	10	-7	-41.2	0.6	24
		小計	139	106	87	98	108	89	71	78	56	70	54	-16	-22.9	3.1	39	
		転倒	転倒	30	27	31	30	25	42	28	31	24	19	17	-2	-10.5	1.0	57
その他			17	7	12	11	7	12	13	7	9	15	4	-11	-73.3	0.2	24	
小計	758	638	582	648	607	613	479	453	441	444	334	-110	-24.8	19.0	44			
列車	25	18	19	12	23	20	16	13	21	12	8	-4	-33.3	0.5	32			
合計	2,942	2,658	2,629	2,739	2,572	2,590	2,260	2,196	2,046	1,934	1,755	-179	-9.3	100.0	60			

注1 増減数(率)は、前年同期と比較した値である。  
 注2 指数は、平成9年を100としたものである。

( 6 ) 第 1 当事者別死亡事故発生状況

～ 自家用普通乗用車の事故が半数 ～

ア 死亡事故を第 1 当事者別にみると、

	件 数	構成率
自家用普通乗用車	878件	50.0%
自家用普通貨物車	356件	20.3%

の順に多く、両者で全体の約 7 割を占めている。

また、前年同期と比較すると、

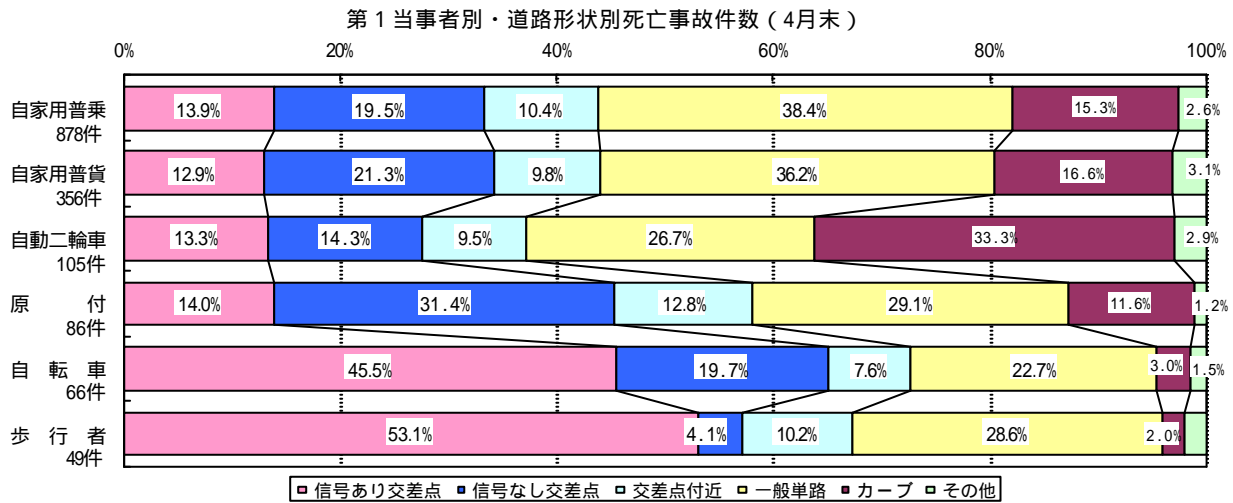
	増減数	増減率
事業用普通貨物車	+ 18件	+ 25.4%
自家用普通乗用車	- 145件	- 14.2%
事業用大型貨物車	- 19件	- 18.6%

の増減が顕著である。(表 1 1)

イ 第 1 当事者別・道路形状別にみると、自家用普通乗用車、自家用普通貨物車、自動二輪車は単路における事故の割合が高く、その中でも自家用普通乗用車、自家用普通貨物車は一般単路での事故の割合が特に高い。

これに対し、原付、自転車、歩行者は、交差点での事故の割合が高く、その中でも原付は信号機なしの交差点、歩行者、自転車は信号機ありの交差点での割合が特に高い。

(表 1 1、下図)



第1 当事者別死亡事故件数の推移（各年4月末）

当事者種別		年												増減数	増減率	構成率	指数	
		9年	10年	11年	12年	13年	14年	15年	16年	17年	18年	19年						
自動車等	自家用	乗用	1	0	1	0	1	0	0	1	0	1	0	-1	-100.0	0.0	0	
		マイクロ	5	4	2	3	1	3	3	2	3	3	2	-1	-33.3	0.1	40	
		普通乗用	1,257	1,139	1,147	1,174	1,090	1,094	940	863	753	752	602	-150	-19.9	34.3	48	
		軽乗用	170	183	172	215	220	239	237	235	256	271	275	4	1.5	15.7	162	
		小計	1,433	1,326	1,322	1,392	1,312	1,336	1,180	1,101	1,012	1,027	879	-148	-14.4	50.1	61	
	貨物	政令大型	36	27	19	24	29	21	14	10	18	7	15	8	114.3	0.9	42	
		大型貨物	13	8	9	7	4	5	11	8	5	7	0	-7	-100.0	0.0	0	
		トレーラー	1	5	2	1	0	1	2	1	1	1	0	-1	-100.0	0.0	0	
		普通貨物	271	241	235	233	200	212	165	156	159	135	149	14	10.4	8.5	55	
		軽貨物	335	334	310	312	282	244	254	250	252	215	207	-8	-3.7	11.8	62	
	小計	656	615	575	577	515	483	446	425	435	365	371	6	1.6	21.1	57		
	小計	2,089	1,941	1,897	1,969	1,827	1,819	1,626	1,526	1,447	1,392	1,250	-142	-10.2	71.2	60		
	自動車	事業用	乗用	10	10	9	7	9	7	8	7	11	3	4	1	33.3	0.2	40
			マイクロ	2	0	0	0	0	0	1	2	1	3	0	-3	-100.0	0.0	0
			普通乗用	18	19	17	19	17	16	19	16	19	12	5	-7	-58.3	0.3	28
			軽乗用	0	0	0	0	0	0	0	0	0	0	1	1	-	0.1	-
		小計	30	29	26	26	26	23	28	25	31	18	10	-8	-44.4	0.6	33	
		貨物	政令大型	96	76	79	89	78	73	63	66	70	69	51	-18	-26.1	2.9	53
			大型貨物	16	25	20	21	25	15	20	23	15	11	12	1	9.1	0.7	75
			トレーラー	21	25	17	28	21	16	21	17	20	22	20	-2	-9.1	1.1	95
普通貨物			92	81	88	98	93	84	85	106	76	64	85	21	32.8	4.8	92	
軽貨物		4	4	7	11	5	12	8	7	9	7	4	-3	-42.9	0.2	100		
小計	229	211	211	247	222	200	197	219	190	173	172	-1	-0.6	9.8	75			
小計	259	240	237	273	248	223	225	244	221	191	182	-9	-4.7	10.4	70			
ミニカー	0	0	1	0	0	0	0	1	0	0	1	1	-	0.1	-			
特殊車	農耕作業用	9	6	4	4	8	5	5	9	5	4	-1	-20.0	0.2	44			
	大型	8	2	2	3	9	5	2	1	3	4	2	-2	-50.0	0.1	25		
	小型	2	2	0	0	1	0	0	1	0	0	0	0	-	0.0	0		
小計	19	10	6	7	18	10	7	11	12	9	6	-3	-33.3	0.3	32			
小計	2,367	2,191	2,141	2,249	2,093	2,052	1,858	1,782	1,680	1,592	1,439	-153	-9.6	82.0	61			
二輪車	自二輪	小型二輪	81	61	71	70	56	69	53	70	42	42	44	2	4.8	2.5	54	
		軽二輪	49	39	32	36	37	47	29	30	37	31	31	0	0.0	1.8	63	
		原付二種	21	37	29	26	25	29	28	34	23	31	30	-1	-3.2	1.7	143	
	小計	151	137	132	132	118	145	110	134	102	104	105	1	1.0	6.0	70		
原付一種	154	123	128	145	126	165	108	108	101	93	86	-7	-7.5	4.9	56			
小計	305	260	260	277	244	310	218	242	203	197	191	-6	-3.0	10.9	63			
小計	2,672	2,451	2,401	2,526	2,337	2,362	2,076	2,024	1,883	1,789	1,630	-159	-8.9	92.9	61			
自転車	118	80	94	91	98	105	82	75	75	73	66	-7	-9.6	3.8	56			
その他の車両	1	1	0	0	0	0	0	0	1	1	0	-1	-100.0	0.0	0			
歩行者	134	97	117	102	114	106	85	85	72	61	49	-12	-19.7	2.8	37			
不明	17	29	17	20	23	17	17	12	15	10	10	0	0.0	0.6	59			
合計	2,942	2,658	2,629	2,739	2,572	2,590	2,260	2,196	2,046	1,934	1,755	-179	-9.3	100.0	60			

注1 増減数(率)は、前年同期と比較した値である。

2 指数は、平成9年を100としたものである。

(7) 原付以上運転者(第1当事者)の法令違反別・年齢層別死亡事故発生状況

～ 運 転 操 作 不 適 の 減 少 が 顕 著 ～

ア 死亡事故を第1当事者の主な法令違反別にみると、

	件数	構成率
漫然運転	262件	16.1%
脇見運転	248件	15.2%
安全不確認	177件	10.9%

の順に多い。

また、前年同期と比較すると、

	増減数	増減率
運転操作不適	- 61件	- 29.2%
最高速度	- 26件	- 16.3%
漫然運転	- 24件	- 8.4%
酒酔い運転	- 19件	- 38.0%

の減少が顕著である。(表12)

イ 法令違反別・年齢層別に、死亡事故全体に占める割合をみると、

年齢層	法令違反	件数	構成率
50～59歳	漫然運転	57件	3.5%
30～39歳	脇見運転	57件	3.5%
30～39歳	漫然運転	53件	3.3%
16～24歳	最高速度	48件	2.9%
50～59歳	脇見運転	46件	2.8%

の順に多い。

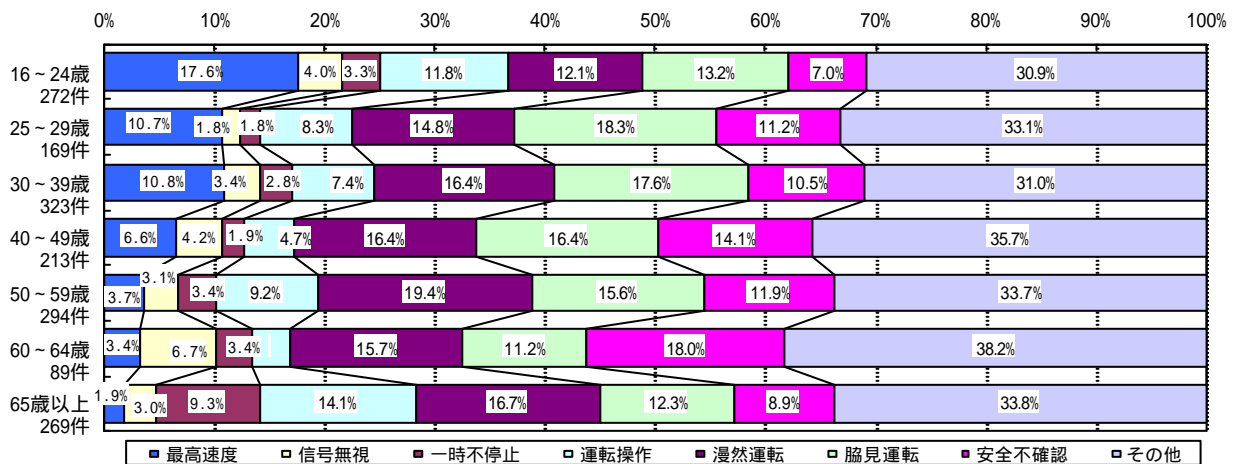
また、前年同期と比較すると、

年齢層	法令違反	増減数	増減率
30～39歳	歩行者妨害	+ 13件	+ 72.2%
30～39歳	脇見運転	+ 11件	+ 23.9%
65歳以上	運転操作不適	- 19件	- 33.3%

の増減が顕著である。

(表12、下図)

原付以上運転者(第1当事者)の法令違反別・年齢層別死亡事故件数(4月末)



工 過去10年間の推移をみると、全体に占める最高速度違反の割合は年々減少傾向にあり、件数も10年間で3割以下（平成9年の0.27倍）に減少している。  
（下表）

原付以上運転者（第1当事者）の法令違反別死亡事故件数の推移（各年4月末）

年	9年	10年	11年	12年	13年	14年	15年	16年	17年	18年	19年	増減数	増減率	構成率	指数
法令違反別															
信号無視	123	101	78	104	109	82	88	84	72	62	57	-5	-8.1	3.5	46
通行区分	108	94	113	109	126	103	100	106	107	85	73	-12	-14.1	4.5	68
最高速度	496	444	390	457	360	397	295	244	193	160	134	-26	-16.3	8.2	27
優先通行妨害	86	69	75	63	60	79	66	61	56	55	49	-6	-10.9	3.0	57
歩行者妨害等	129	108	103	126	125	118	134	98	121	102	106	4	3.9	6.5	82
一時不停止	114	104	101	82	95	96	72	84	87	60	63	3	5.0	3.9	55
酒酔い運転	114	106	110	117	107	86	49	45	50	50	31	-19	-38.0	1.9	27
過労運転	29	21	22	21	13	31	18	14	10	17	4	-13	-76.5	0.2	14
安全運転義務															
運転操作	228	231	209	219	219	207	183	183	172	209	148	-61	-29.2	9.1	65
漫然運転	290	297	308	318	273	308	283	281	289	286	262	-24	-8.4	16.1	90
脇見運転	325	324	331	316	296	282	265	278	245	260	248	-12	-4.6	15.2	76
動静不注視	78	47	66	69	62	51	58	66	47	49	60	11	22.4	3.7	77
安全不確認	185	199	168	180	164	175	169	190	162	167	177	10	6.0	10.9	96
安全速度	126	96	117	107	99	92	100	99	93	65	48	-17	-26.2	2.9	38
その他	16	10	10	15	18	16	15	25	12	17	14	-3	-17.6	0.9	88
その他の違反	216	182	191	215	195	224	164	153	153	142	145	3	2.1	8.9	67
違反不明	9	18	9	8	16	15	17	13	14	3	11	8	266.7	0.7	122
合計	2,672	2,451	2,401	2,526	2,337	2,362	2,076	2,024	1,883	1,789	1,630	-159	-8.9	100.0	61
最高速度違反構成率	18.6	18.1	16.2	18.1	15.4	16.8	14.2	12.1	10.2	8.9	8.2	-	-	-	44

注1 増減数（率）は、前年同期と比較した値である。  
2 指数は、平成9年を100としたものである。

( 8 ) 飲酒別死亡事故発生状況

～ 死亡事故中の飲酒あり件数が減少 ～

ア 死亡事故を飲酒別にみると、

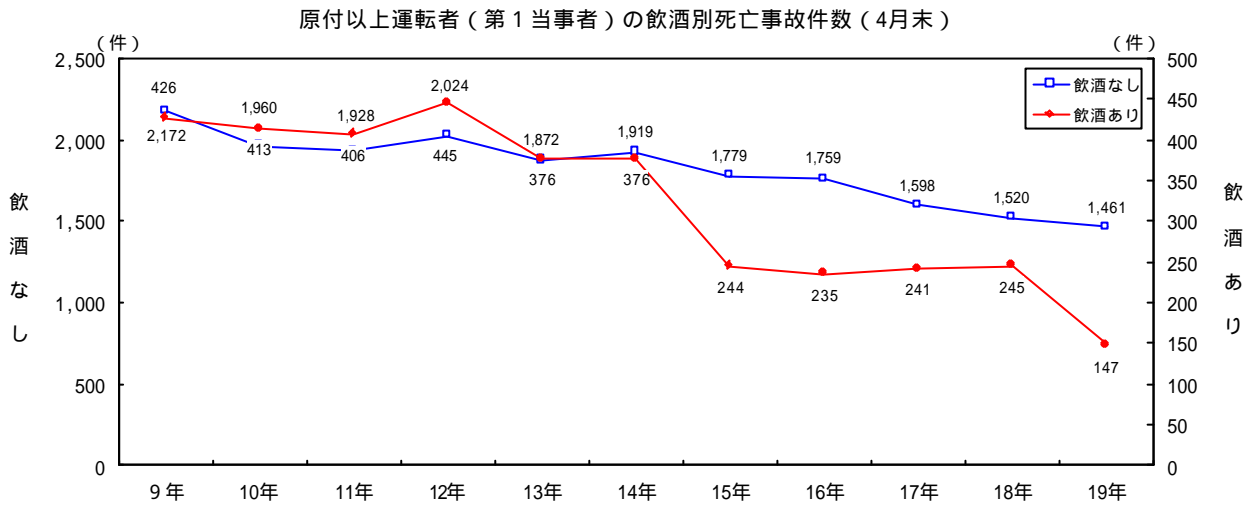
	件 数	構成率
飲 酒 あ り	1 4 7 件	9 . 0 %
飲 酒 な し	1 , 4 6 1 件	8 9 . 6 %

となっている。

イ 過去10年間の推移をみると、飲酒運転による死亡事故は10年間で約3分の1 (平成9年の0.35倍)にまで減少しており、前年同期と比較しても、

	増減数	増減率
飲 酒 あ り	- 9 8 件	- 4 0 . 0 %

と顕著な減少となっている。 (下図、下表)



原付以上運転者(第1当事者)の飲酒別死亡事故件数の推移(各年4月末)

飲酒別	年	9年	10年	11年	12年	13年	14年	15年	16年	17年	18年	19年	増減数	増減率	構成率	指数	
飲酒あり	酒酔い	119	109	112	123	110	94	51	47	52	54	31	-23	-42.6	1.9	26	
	酒気帯び(0.25以上)	166	172	165	182	136	151	96	103	106	104	73	-31	-29.8	4.5	44	
	酒気帯び(0.25未満)	-	-	-	-	-	-	19	18	26	23	17	-6	-26.1	1.0	-	
	基準以下	71	56	71	82	72	82	22	28	20	32	12	-20	-62.5	0.7	17	
	検知不能	70	76	58	58	58	49	56	39	37	32	14	-18	-56.3	0.9	20	
小計		426	413	406	445	376	376	244	235	241	245	147	-98	-40.0	9.0	35	
	飲酒あり構成率		15.9	16.9	16.9	17.6	16.1	15.9	11.8	11.6	12.8	13.7	9.0	-	-	-	57
飲酒なし		2,172	1,960	1,928	2,024	1,872	1,919	1,779	1,759	1,598	1,520	1,461	-59	-3.9	89.6	67	
調査不能		74	78	67	57	89	67	53	30	44	24	22	-2	-8.3	1.3	30	
合計		2,672	2,451	2,401	2,526	2,337	2,362	2,076	2,024	1,883	1,789	1,630	-159	-8.9	100.0	61	

注1 増減数(率)は、前年同期と比較した値である。  
 2 指数は、平成9年を100としたものである。



表2 都道府県別交通事故発生状況(概数)

4月中

管区	都道府県	発生件数			死者数				負傷者数		
		増減数	増減率		増減数	増減率	順位	増減数	増減率		
北海道	札幌	986	-165	-14.3	10	1	11.1		1,209	-242	-16.7
	函館	149	-16	-9.7		0	***		201	-3	-1.5
	旭川	150	-16	-9.6	3	2	200.0		209	2	1.0
	釧路	203	-12	-5.6	3	-2	-40.0		238	-41	-14.7
	北見	60	-13	-17.8	1	1	***		77	-20	-20.6
	計	1,548	-222	-12.5	17	2	13.3	6	1,934	-304	-13.6
東北	青森	519	57	12.3	9	4	80.0	18	651	59	10.0
	岩手	431	61	16.5	7	3	75.0	25	510	46	9.9
	宮城	1,079	66	6.5	9	-1	-10.0	18	1,359	117	9.4
	秋田	305	35	13.0	10	6	150.0	14	369	42	12.8
	山形	586	-39	-6.2	4	2	100.0	37	769	-7	-0.9
北	福島	942	-109	-10.4	7	-8	-53.3	25	1,166	-173	-12.9
	計	3,862	71	1.9	46	6	15.0	***	4,824	84	1.8
東	東京	5,833	-413	-6.6	16	-3	-15.8	7	6,578	-480	-6.8
関東	茨城	1,694	17	1.0	19	0	0.0	4	2,180	7	0.3
	栃木	1,193	18	1.5	12	0	0.0	12	1,598	29	1.8
	群馬	1,816	-53	-2.8	5	-8	-61.5	31	2,299	-80	-3.4
	埼玉	3,786	-330	-8.0	15	-7	-31.8	8	4,728	-355	-7.0
	千葉	2,522	-217	-7.9	21	0	0.0	3	3,069	-338	-9.9
	神奈川	4,338	-124	-2.8	19	-2	-9.5	4	5,095	-333	-6.1
	新潟	946	10	1.1	10	-7	-41.2	14	1,159	11	1.0
	山梨	589	63	12.0	5	-2	-28.6	31	787	116	17.3
	長野	945	-50	-5.0	3	-4	-57.1	40	1,257	-28	-2.2
	静岡	3,178	-19	-0.6	13	-6	-31.6	10	4,049	-63	-1.5
	計	21,007	-685	-3.2	122	-36	-22.8	***	26,221	-1,034	-3.8
中部	富山	540	50	10.2	2	-2	-50.0	45	643	44	7.3
	石川	550	-5	-0.9	6	1	20.0	28	687	5	0.7
	福井	374	45	13.7	4	-2	-33.3	37	441	45	11.4
	岐阜	1,101	41	3.9	13	-5	-27.8	10	1,521	109	7.7
	愛知	4,646	-384	-7.6	23	-5	-17.9	2	5,700	-462	-7.5
	三重	1,002	-67	-6.3	9	-3	-25.0	18	1,292	-147	-10.2
	計	8,213	-320	-3.8	57	-16	-21.9	***	10,284	-406	-3.8
近畿	滋賀	728	-54	-6.9	5	1	25.0	31	971	-48	-4.7
	京都	1,455	-152	-9.5	10	2	25.0	14	1,752	-226	-11.4
	大阪	4,708	-367	-7.2	15	-1	-6.3	8	5,618	-455	-7.5
	兵庫	3,205	-176	-5.2	24	8	50.0	1	3,850	-401	-9.4
	奈良	590	-15	-2.5	8	3	60.0	23	764	54	7.6
	和歌山	628	28	4.7	4	1	33.3	37	800	52	7.0
	計	11,314	-736	-6.1	66	14	26.9	***	13,755	-1,024	-6.9
中国	鳥取	208	-37	-15.1	5	1	25.0	31	264	-66	-20.0
	島根	217	2	0.9	1	-1	-50.0	47	254	-11	-4.2
	岡山	1,547	-71	-4.4	9	-2	-18.2	18	1,982	-43	-2.1
	広島	1,604	-94	-5.5	9	3	50.0	18	2,024	-106	-5.0
	山口	694	-77	-10.0	10	-2	-16.7	14	854	-79	-8.5
	計	4,270	-277	-6.1	34	-1	-2.9	***	5,378	-305	-5.4
四国	徳島	469	-54	-10.3	3	-3	-50.0	40	582	-64	-9.9
	香川	989	-94	-8.7	8	4	100.0	23	1,254	-115	-8.4
	愛媛	793	-117	-12.9	3	1	50.0	40	958	-156	-14.0
	高知	378	-7	-1.8	6	2	50.0	28	431	-10	-2.3
	計	2,629	-272	-9.4	20	4	25.0	***	3,225	-345	-9.7
九州	福岡	3,955	-416	-9.5	11	-15	-57.7	13	5,235	-82	-1.5
	佐賀	714	-35	-4.7	7	6	600.0	25	933	-80	-7.9
	長崎	653	-9	-1.4	3	-2	-40.0	40	829	-18	-2.1
	熊本	955	-34	-3.4	5	-6	-54.5	31	1,239	-52	-4.0
	大分	572	-73	-11.3	3	-3	-50.0	40	759	-133	-14.9
	宮崎	753	-68	-8.3	5	1	25.0	31	933	-78	-7.7
	鹿児島	912	6	0.7	6	-9	-60.0	28	1,107	18	1.7
	沖縄	504	-124	-19.7	2	-6	-75.0	45	606	-165	-21.4
	計	9,018	-753	-7.7	42	-34	-44.7	***	11,641	-590	-4.8
	合計	67,694	-3,607	-5.1	420	-64	-13.2	***	83,840	-4,404	-5.0

注 増減数(率)は、前年同期と比較した値である。

表3 都道府県別交通事故発生状況(概数)

4月末

管区	都道府県	発生件数			死者数				負傷者数		
			増減数	増減率		増減数	増減率	順位		増減数	増減率
北海道	札幌	4,979	-1,265	-20.3	40	7	21.2		6,168	-1,771	-22.3
	函館	635	-140	-18.1	5	-2	-28.6		816	-152	-15.7
	旭川	784	-258	-24.8	13	5	62.5		982	-337	-25.5
	釧路	728	-93	-11.3	11	-4	-26.7		885	-146	-14.2
	北見	331	-25	-7.0	1	-3	-75.0		475	10	2.2
	計	7,457	-1,781	-19.3	70	3	4.5	8	9,326	-2,396	-20.4
東北	青森	2,090	-365	-14.9	28	11	64.7	26	2,672	-451	-14.4
	岩手	1,721	86	5.3	32	13	68.4	22	2,115	22	1.1
	宮城	4,327	66	1.5	38	1	2.7	16	5,535	150	2.8
	秋田	1,328	-100	-7.0	25	13	108.3	27	1,683	-122	-6.8
	山形	2,666	-404	-13.2	19	5	35.7	35	3,426	-417	-10.9
	福島	3,894	-425	-9.8	31	-15	-32.6	23	4,900	-604	-11.0
計	16,026	-1,142	-6.7	173	28	19.3	***	20,331	-1,422	-6.5	
関東	東京	22,334	-1,936	-8.0	86	7	8.9	3	25,039	-2,326	-8.5
関東	茨城	6,581	-791	-10.7	62	-12	-16.2	10	8,457	-1,145	-11.9
	栃木	4,644	-285	-5.8	50	-3	-5.7	13	5,977	-382	-6.0
	群馬	7,012	-563	-7.4	24	-20	-45.5	28	8,898	-684	-7.1
	埼玉	14,495	-1,366	-8.6	79	-16	-16.8	6	17,759	-1,724	-8.8
	千葉	9,753	-1,136	-10.4	84	-5	-5.6	4	12,042	-1,545	-11.4
	神奈川	16,446	-1,104	-6.3	83	-3	-3.5	5	19,342	-1,678	-8.0
	新潟	3,910	-527	-11.9	46	0	0.0	14	4,907	-609	-11.0
	山梨	2,144	-34	-1.6	16	-4	-20.0	42	2,880	31	1.1
	長野	3,805	-520	-12.0	35	4	12.9	19	4,938	-630	-11.3
	静岡	12,368	-358	-2.8	56	-25	-30.9	11	15,828	-554	-3.4
計	81,158	-6,684	-7.6	535	-84	-13.6	***	101,028	-8,920	-8.1	
中部	富山	2,165	-168	-7.2	23	5	27.8	30	2,561	-220	-7.9
	石川	2,251	-284	-11.2	22	3	15.8	33	2,766	-374	-11.9
	福井	1,465	-36	-2.4	16	-4	-20.0	42	1,771	-56	-3.1
	岐阜	4,272	-191	-4.3	56	3	5.7	11	5,820	-185	-3.1
	愛知	17,816	-953	-5.1	96	-23	-19.3	1	21,842	-1,147	-5.0
	三重	4,162	-158	-3.7	34	-16	-32.0	20	5,552	-165	-2.9
計	32,131	-1,790	-5.3	247	-32	-11.5	***	40,312	-2,147	-5.1	
近畿	滋賀	2,926	-313	-9.7	22	-6	-21.4	33	3,876	-379	-8.9
	京都	5,664	-194	-3.3	30	-8	-21.1	25	6,848	-401	-5.5
	大阪	18,494	-1,517	-7.6	95	17	21.8	2	22,090	-1,838	-7.7
	兵庫	12,327	-798	-6.1	71	-2	-2.7	7	15,116	-1,096	-6.8
	奈良	2,466	-133	-5.1	17	-5	-22.7	39	3,143	159	5.3
	和歌山	2,410	-203	-7.8	19	1	5.6	35	3,016	-190	-5.9
計	44,287	-3,158	-6.7	254	-3	-1.2	***	54,089	-3,745	-6.5	
中国	鳥取	829	-93	-10.1	13	-5	-27.8	47	1,092	-84	-7.1
	島根	881	-5	-0.6	14	3	27.3	46	1,003	-37	-3.6
	岡山	6,071	-393	-6.1	38	-3	-7.3	16	7,846	-343	-4.2
	広島	6,298	-308	-4.7	37	-8	-17.8	18	7,992	-342	-4.1
	山口	2,870	-153	-5.1	41	9	28.1	15	3,520	-119	-3.3
計	16,949	-952	-5.3	143	-4	-2.7	***	21,453	-925	-4.1	
四国	徳島	1,863	-182	-8.9	19	-4	-17.4	35	2,323	-218	-8.6
	香川	3,906	-206	-5.0	19	-14	-42.4	35	4,903	-291	-5.6
	愛媛	3,296	-249	-7.0	34	4	13.3	20	3,983	-352	-8.1
	高知	1,511	-51	-3.3	17	0	0.0	39	1,767	-47	-2.6
計	10,576	-688	-6.1	89	-14	-13.6	***	12,976	-908	-6.5	
九州	福岡	14,789	-1,773	-10.7	63	-30	-32.3	9	19,361	-643	-3.2
	佐賀	2,767	-133	-4.6	23	4	21.1	30	3,660	-219	-5.6
	長崎	2,543	80	3.2	15	-14	-48.3	45	3,296	184	5.9
	熊本	3,492	-323	-8.5	23	-14	-37.8	30	4,501	-388	-7.9
	大分	2,205	-150	-6.4	17	-2	-10.5	39	2,873	-218	-7.1
	宮崎	3,026	-179	-5.6	31	1	3.3	23	3,670	-270	-6.9
	鹿児島	3,559	133	3.9	24	-14	-36.8	28	4,334	216	5.2
沖縄	2,020	-166	-7.6	16	-8	-33.3	42	2,354	-254	-9.7	
計	34,401	-2,511	-6.8	212	-77	-26.6	***	44,049	-1,592	-3.5	
合計	265,319	-20,642	-7.2	1,809	-176	-8.9	***	328,603	-24,381	-6.9	

注 増減数(率)は、前年同期と比較した値である。

表4-1 年齢層別・状態別死者数

4月中

年齢層別	状態別	自動車乗車中			二輪車乗車中					自転車乗用中	歩行中	その他	合計	構成率
		運転中	同乗中	小計	自動二輪		原付	小計						
					運転中	同乗中								
									小計					
15歳以下 (14.7)	死者数		5	5			0	1	1	2	2		10	2.4
	増減数	0	4	4	0	0	0	0	0	-5	-4	0	-5	
16～19歳 (4.2)	死者数	5	4	9	10		10		10	2	1		22	5.2
	増減数	-3	-5	-8	5	-1	4	-2	2	-4	1	0	-9	
20～24歳 (5.8)	死者数	13	4	17	8		8	3	11	1	3		32	7.6
	増減数	-5	1	-4	-3	-1	-4	1	-3	1	1	0	-5	
16～24歳 (9.9)	死者数	18	8	26	18		18	3	21	3	4		54	12.9
	増減数	-8	-4	-12	2	-2	0	-1	-1	-3	2	0	-14	
25～29歳 (6.5)	死者数	9	2	11	3		3		3		3		17	4.0
	増減数	-4	-1	-5	0	0	0	-1	-1	-1	0	0	-7	
30～39歳 (14.5)	死者数	14	7	21	8		8	3	11	2	6		40	9.5
	増減数	-15	2	-13	2	0	2	2	4	-2	4	0	-7	
40～49歳 (12.4)	死者数	15	4	19	7		7	2	9	1	5		34	8.1
	増減数	-8	3	-5	2	0	2	-1	1	-2	0	0	-6	
50～59歳 (14.9)	死者数	22	5	27	3		3	2	5	5	19		56	13.3
	増減数	-8	2	-6	-2	0	-2	-4	-6	-3	0	0	-15	
60～64歳 (6.7)	死者数	5		5			0	3	3	3	9		20	4.8
	増減数	-9	-2	-11	-1	0	-1	0	-1	1	-2	0	-13	
65～74歳 (11.0)	死者数	21	3	24	1		1	13	14	14	31		83	19.8
	増減数	7	-6	1	0	0	0	7	7	2	0	0	10	
75歳以上 (9.1)	死者数	19	6	25	3		3	2	5	26	50		106	25.2
	増減数	-2	-5	-7	0	0	0	-4	-4	10	-6	0	-7	
65歳以上 (20.1)	死者数	40	9	49	4		4	15	19	40	81		189	45.0
	増減数	5	-11	-6	0	0	0	3	3	12	-6	0	3	
(再掲)														
70～79歳 (9.3)	死者数	26	4	30	3		3	10	13	17	27		87	20.7
	増減数	9	-5	4	1	0	1	1	2	5	-14	0	-3	
80歳以上 (5.0)	死者数	6	4	10	1		1	1	2	16	37		65	15.5
	増減数	-6	-4	-10	0	0	0	0	0	3	1	0	-6	
70歳以上 (14.3)	死者数	32	8	40	4		4	11	15	33	64		152	36.2
	増減数	3	-9	-6	1	0	1	1	2	8	-13	0	-9	
合計	死者数	123	40	163	43	0	43	29	72	56	129	0	420	100.0
	増減数	-47	-7	-54	3	-2	1	-2	-1	-3	-6	0	-64	
	構成率	29.3	9.5	38.8	10.2	0.0	10.2	6.9	17.1	13.3	30.7	0.0	100.0	-

注1 増減数は、前年同期と比較した値である。

注2 年齢層の下段の( )の数値は、年齢層別の人口構成率(総務省統計資料「平成17年国勢調査結果」による。)である。

表4-2 年齢層別・状態別死者数

4月末

年齢層別	状態別	自動車乗車中			二輪車乗車中					自転車乗用中	歩行中	その他	合計	構成率
		運転中	同乗中	小計	自動二輪		原付	小計						
					運転中	同乗中								
									小計					
15歳以下 (14.7)	死者数		10	10			0	2	2	6	15		33	1.8
	増減数	0	3	3	0	0	0	0	0	-6	-3	0	-6	
16～19歳 (4.2)	死者数	21	14	35	31	4	35	13	48	6	3		92	5.1
	増減数	1	-15	-14	8	-2	6	-4	2	-8	-2	0	-22	
20～24歳 (5.8)	死者数	55	13	68	34		34	6	40	5	10		123	6.8
	増減数	-17	-5	-22	13	-1	12	-2	10	3	-3	0	-12	
16～24歳 (9.9)	死者数	76	27	103	65	4	69	19	88	11	13		215	11.9
	増減数	-16	-20	-36	21	-3	18	-6	12	-5	-5	0	-34	
25～29歳 (6.5)	死者数	43	5	48	13		13	4	17	2	8	1	76	4.2
	増減数	-5	-5	-10	-10	0	-10	-1	-11	1	1	1	-18	
30～39歳 (14.5)	死者数	57	12	69	41		41	8	49	5	24		147	8.1
	増減数	-41	-2	-43	14	0	14	-3	11	-3	9	0	-26	
40～49歳 (12.4)	死者数	57	8	65	19		19	11	30	5	28		128	7.1
	増減数	-19	1	-18	0	0	0	-2	-2	-9	-2	0	-31	
50～59歳 (14.9)	死者数	95	13	108	12		12	21	33	27	69	1	238	13.2
	増減数	-27	-1	-28	3	0	3	-6	-3	-1	-10	1	-41	
60～64歳 (6.7)	死者数	37	7	44	1		1	8	9	15	38		106	5.9
	増減数	-10	-3	-13	-4	0	-4	-1	-5	-3	-17	-1	-39	
65～74歳 (11.0)	死者数	59	22	81	9		9	26	35	67	164	1	348	19.2
	増減数	-26	-10	-36	-1	0	-1	4	3	10	19	1	-3	
75歳以上 (9.1)	死者数	62	35	97	9		9	25	34	95	291	1	518	28.6
	増減数	-14	6	-8	-1	0	-1	-5	-6	25	11	0	22	
65歳以上 (20.1)	死者数	121	57	178	18		18	51	69	162	455	2	866	47.9
	増減数	-40	-4	-44	-2	0	-2	-1	-3	35	30	1	19	
(再掲)														
70～79歳 (9.3)	死者数	62	24	86	9		9	29	38	75	192	2	393	21.7
	増減数	-24	-6	-30	-2	0	-2	4	2	8	1	1	-18	
80歳以上 (5.0)	死者数	32	24	56	4		4	12	16	56	191		319	17.6
	増減数	3	10	13	-2	0	-2	-2	-4	16	8	0	33	
70歳以上 (14.3)	死者数	94	48	142	13		13	41	54	131	383	2	712	39.4
	増減数	-21	4	-17	-4	0	-4	2	-2	24	9	1	15	
合計	死者数	486	139	625	169	4	173	124	297	233	650	4	1,809	100.0
	増減数	-158	-31	-189	22	-3	19	-20	-1	9	3	2	-176	
	構成率	26.9	7.7	34.5	9.3	0.2	9.6	6.9	16.4	12.9	35.9	0.2	100.0	-

注1 増減数は、前年同期と比較した値である。

注2 年齢層の下段の( )の数値は、年齢層別の人口構成率(総務省統計資料「平成17年国勢調査結果」による。)である。

表5 シートベルト着用有無別自動車乗車中死者数

4月末

当事者別	着用有無別	運 転 中				小計	同 乗 中				小計	合 計				計
		着 用	非着用	不 明			着 用	非着用	不 明			着 用	非着用	不 明		
乗 用 車	政 令 大 型				0		1			1	0	1	0	0	1	
	大 型				0					0	0	0	0	0	0	
	普 通 乗 用 車	96	88	8	192	26	38	2	66	122	126	10	258			
	軽 乗 用 車	46	61	7	114	18	25	3	46	64	86	10	160			
	小 計	142	149	15	306	44	64	5	113	186	213	20	419			
貨 物 車	政 令 大 型	14	4	1	19	1			1	15	4	1	20			
	大 型				0				0	0	0	0	0			
	普 通 自 動 車	22	11	2	35	3	8	1	12	25	19	3	47			
	軽 自 動 車	59	58	4	121	5	8		13	64	66	4	134			
	小 計	95	73	7	175	9	16	1	26	104	89	8	201			
特 殊 車		5		5				0	0	5	0	5				
合 計	237	227	22	486	53	80	6	139	290	307	28	625				
構 成 率	48.8	46.7	4.5	100.0	38.1	57.6	4.3	100.0	46.4	49.1	4.5	100.0				
増 減 数	-42	-110	-6	-158	-14	-17	0	-31	-56	-127	-6	-189				
増 減 率	-15.1	-32.6	-21.4	-24.5	-20.9	-17.5	0.0	-18.2	-16.2	-29.3	-17.6	-23.2				

注1 増減数(率)は、前年同期と比較した値である。

2 ミニカーは、普通乗用車に計上した。

表6 ヘルメット着用有無別二輪車乗車中死者数

4月末

区分	着用有無別	自動二輪車乗車中				小計	原付乗車中				小計	合 計				計
		着 用	非着用	不 明			着 用	非着用	不 明			着 用	非着用	不 明		
死 者 数		163	9	1	173	114	9	1	124	277	18	2	297			
構 成 率		94.2	5.2	0.6	100.0	91.9	7.3	0.8	100.0	93.3	6.1	0.7	100.0			
増 減 数		15	3	1	19	-20	-1	1	-20	-5	2	2	-1			
増 減 率		10.1	50.0	-	12.3	-14.9	-10.0	-	-13.9	-1.8	12.5	-	-0.3			

注 増減数(率)は、前年同期と比較した値である。

表7 昼夜別・道路形状別死亡事故件数

道路形状別	昼夜別	昼				夜				合 計				
		件 数	構成率	増減数	増減率	件 数	構成率	増減数	増減率	件 数	構成率	増減数	増減率	
4 月 中	交 差 点	信号機あり	38	17.6	0	0.0	36	19.0	-9	-20.0	74	18.3	-9	-10.8
		信号機なし	59	27.3	3	5.4	18	9.5	-18	-50.0	77	19.0	-15	-16.3
		交差点付近	15	6.9	1	7.1	19	10.1	-5	-20.8	34	8.4	-4	-10.5
		小 計	112	51.9	4	3.7	73	38.6	-32	-30.5	185	45.7	-28	-13.1
	単 路	カーブ	32	14.8	-13	-28.9	30	15.9	-17	-36.2	62	15.3	-30	-32.6
		一般単路	65	30.1	-6	-8.5	84	44.4	2	2.4	149	36.8	-4	-2.6
		トンネル	1	0.5	1	-		0.0	-1	-100.0	1	0.2	0	0.0
		橋	4	1.9	2	100.0	2	1.1	0	0.0	6	1.5	2	50.0
	小 計	102	47.2	-16	-13.6	116	61.4	-16	-12.1	218	53.8	-32	-12.8	
	踏 切	1	0.5	-2	-66.7		0.0	-1	-100.0	1	0.2	-3	-75.0	
その他の場所	1	0.5	-1	-50.0		0.0	-1	-100.0	1	0.2	-2	-66.7		
合 計	216	100.0	-15	-6.5	189	100.0	-50	-20.9	405	100.0	-65	-13.8		
構 成 率	53.3				46.7				100.0					
4 月 末	交 差 点	信号機あり	145	18.1	16	12.4	164	17.2	-38	-18.8	309	17.6	-22	-6.6
		信号機なし	203	25.3	-10	-4.7	124	13.0	-74	-37.4	327	18.6	-84	-20.4
		交差点付近	59	7.4	4	7.3	110	11.5	-5	-4.3	169	9.6	-1	-0.6
		小 計	407	50.7	10	2.5	398	41.8	-117	-22.7	805	45.9	-107	-11.7
	単 路	カーブ	125	15.6	-18	-12.6	144	15.1	-14	-8.9	269	15.3	-32	-10.6
		一般単路	240	29.9	-21	-8.0	394	41.3	-7	-1.7	634	36.1	-28	-4.2
		トンネル	13	1.6	1	8.3	3	0.3	-2	-40.0	16	0.9	-1	-5.9
		橋	6	0.7	-4	-40.0	9	0.9	-3	-25.0	15	0.9	-7	-31.8
	小 計	384	47.9	-42	-9.9	550	57.7	-26	-4.5	934	53.2	-68	-6.8	
	踏 切	6	0.7	-1	-14.3	3	0.3	-2	-40.0	9	0.5	-3	-25.0	
その他の場所	5	0.6	-1	-16.7	2	0.2	0	0.0	7	0.4	-1	-12.5		
合 計	802	100.0	-34	-4.1	953	100.0	-145	-13.2	1,755	100.0	-179	-9.3		
構 成 率	45.7				54.3				100.0					

注1 増減数(率)は、前年同期と比較した値である。

2 信号機なしには、信号機不動作を含む。

表8 曜日別・時間帯別死亡事故件数

時間別 曜日別	0~2	2~4	4~6	6~8	8~10	10~12	12~14	14~16	16~18	18~20	20~22	22~24	合計	1日平均		
														件数	増減数	
4 月 中	月曜日	1	5	2	2	6	7	7	5	3	6	6	2	52	10.4	-3.9
	火曜日	4	1		2	2	3	5	4	5	7	7	5	45	9.0	-7.0
	水曜日	3	1	5	3	3	4	5	5	3	4	4	3	43	10.8	-4.3
	木曜日	8	5	1	6	2	3	2	8	4	6	7	7	59	14.8	-4.0
	金曜日	1	5	5	3	10	7	5	5	8	10	8	4	71	17.8	4.0
	土曜日	2	7	4	6	5	3	4	5	6	4	3	7	56	14.0	-1.4
	日曜日	5	4	11	4	11	6	1	8	6	10	8	5	79	19.8	3.4
	合計	24	28	28	26	39	33	29	40	35	47	43	33	405	13.5	-2.2
	構成率	5.9	6.9	6.9	6.4	9.6	8.1	7.2	9.9	8.6	11.6	10.6	8.1	100.0		
	増減数	-19	-18	-2	-3	0	-10	0	1	-5	-7	-2	0	-65		
増減率	-44.2	-39.1	-6.7	-10.3	0.0	-23.3	0.0	2.6	-12.5	-13.0	-4.4	0.0	-13.8			
4 月 末	月曜日	10	17	17	23	27	23	27	17	25	41	18	11	256	14.2	-0.9
	火曜日	18	8	16	22	20	22	22	18	33	42	23	17	261	14.5	-0.9
	水曜日	13	7	18	19	19	17	20	17	23	33	10	12	208	12.2	-4.3
	木曜日	18	11	12	32	21	18	18	22	22	45	19	21	259	16.2	-0.1
	金曜日	14	16	20	29	25	17	18	18	30	32	19	25	263	15.5	-2.0
	土曜日	13	34	18	33	16	13	26	23	27	35	15	32	285	16.8	-0.2
	日曜日	18	17	20	16	22	18	11	18	25	29	17	12	223	13.1	-2.0
	合計	104	110	121	174	150	128	142	133	185	257	121	130	1,755	14.6	-1.5
	構成率	5.9	6.3	6.9	9.9	8.5	7.3	8.1	7.6	10.5	14.6	6.9	7.4	100.0		
	増減数	-37	-22	-30	12	-6	-40	15	-2	15	-18	-58	-8	-179		
増減率	-26.2	-16.7	-19.9	7.4	-3.8	-23.8	11.8	-1.5	8.8	-6.5	-32.4	-5.8	-9.3			

注 増減数(率)は、前年同期と比較した値である。

平日・週末における死亡事故件数

区分 曜日	発生件数 (4月中)	1日平均		発生件数 (4月末)	1日平均	
		件数	増減数		件数	増減数
月~金曜日	270	12.3	-3.3	1,247	14.5	-1.7
土・日曜日	135	16.9	1.0	508	14.9	-1.1

表9 地形別・道路形状別死亡事故件数

道路形状別	地形別	市街地				非市街地				合計				
		件数	構成率	増減数	増減率	件数	構成率	増減数	増減率	件数	構成率	増減数	増減率	
4 月 中	交差点	信号機あり	62	26.6	-6	-8.8	12	7.0	-3	-20.0	74	18.3	-9	-10.8
		信号機なし	43	18.5	-12	-21.8	34	19.8	-3	-8.1	77	19.0	-15	-16.3
		交差点付近	19	8.2	-7	-26.9	15	8.7	3	25.0	34	8.4	-4	-10.5
		小計	124	53.2	-25	-16.8	61	35.5	-3	-4.7	185	45.7	-28	-13.1
	単路	カーブ	15	6.4	-11	-42.3	47	27.3	-19	-28.8	62	15.3	-30	-32.6
		一般単路	90	38.6	15	20.0	59	34.3	-19	-24.4	149	36.8	-4	-2.6
		トンネル		0.0	0	-	1	0.6	0	0.0	1	0.2	0	0.0
		橋	2	0.9	0	0.0	4	2.3	2	100.0	6	1.5	2	50.0
	小計	107	45.9	4	3.9	111	64.5	-36	-24.5	218	53.8	-32	-12.8	
	踏切	1	0.4	-1	-50.0		0.0	-2	-100.0	1	0.2	-3	-75.0	
その他の場所	1	0.4	-1	-50.0		0.0	-1	-100.0	1	0.2	-2	-66.7		
合計	233	100.0	-23	-9.0	172	100.0	-42	-19.6	405	100.0	-65	-13.8		
	構成率	57.5				42.5				100.0				
4 月 末	交差点	信号機あり	247	24.2	-13	-5.0	62	8.4	-9	-12.7	309	17.6	-22	-6.6
		信号機なし	205	20.1	-36	-14.9	122	16.6	-48	-28.2	327	18.6	-84	-20.4
		交差点付近	119	11.7	-7	-5.6	50	6.8	6	13.6	169	9.6	-1	-0.6
		小計	571	55.9	-56	-8.9	234	31.9	-51	-17.9	805	45.9	-107	-11.7
	単路	カーブ	68	6.7	-13	-16.0	201	27.4	-19	-8.6	269	15.3	-32	-10.6
		一般単路	367	35.9	60	19.5	267	36.4	-88	-24.8	634	36.1	-28	-4.2
		トンネル	1	0.1	-2	-66.7	15	2.0	1	7.1	16	0.9	-1	-5.9
		橋	5	0.5	-4	-44.4	10	1.4	-3	-23.1	15	0.9	-7	-31.8
	小計	441	43.2	41	10.3	493	67.2	-109	-18.1	934	53.2	-68	-6.8	
	踏切	4	0.4	-3	-42.9	5	0.7	0	0.0	9	0.5	-3	-25.0	
その他の場所	5	0.5	0	0.0	2	0.3	-1	-33.3	7	0.4	-1	-12.5		
合計	1,021	100.0	-18	-1.7	734	100.0	-161	-18.0	1,755	100.0	-179	-9.3		
	構成率	58.2				41.8				100.0				

注1 増減数(率)は、前年同期と比較した値である。

2 信号機なしには、信号機不作動を含む。

表 1 0 事故類型別死亡事故件数

事故類型別	区分	4月中				4月末			
		件数	構成率	前年同期比		件数	構成率	前年同期比	
				増減数	増減率			増減数	増減率
人対車両	横断歩道横断中	44	10.9	1	2.3	193	11.0	6	3.2
	その他の横断中	48	11.9	-3	-5.9	280	16.0	7	2.6
	対面通行	5	1.2	3	150.0	20	1.1	-1	-4.8
	背面通行	8	2.0	-2	-20.0	41	2.3	-13	-24.1
	その他	21	5.2	-4	-16.0	99	5.6	5	5.3
	小計	126	31.1	-5	-3.8	633	36.1	4	0.6
車両相互	正面衝突	47	11.6	-9	-16.1	192	10.9	-56	-22.6
	追突	14	3.5	-10	-41.7	75	4.3	-31	-29.2
	出会い頭衝突	83	20.5	21	33.9	297	16.9	17	6.1
	追い越し時衝突	4	1.0	-1	-20.0	19	1.1	-8	-29.6
	すれ違い時衝突	1	0.2	0	0.0	3	0.2	-3	-50.0
	左折時衝突	5	1.2	-2	-28.6	26	1.5	3	13.0
	右折時衝突	18	4.4	-7	-28.0	94	5.4	7	8.0
	その他	20	4.9	2	11.1	74	4.2	2	2.8
	小計	192	47.4	-6	-3.0	780	44.4	-69	-8.1
車両単独	工作物衝突	57	14.1	-39	-40.6	236	13.4	-78	-24.8
	路外逸脱	18	4.4	-8	-30.8	54	3.1	-16	-22.9
	駐車車両衝突	3	0.7	-3	-50.0	23	1.3	-3	-11.5
	転倒	7	1.7	2	40.0	17	1.0	-2	-10.5
	その他	1	0.2	-3	-75.0	4	0.2	-11	-73.3
	小計	86	21.2	-51	-37.2	334	19.0	-110	-24.8
	列車	1	0.2	-3	-75.0	8	0.5	-4	-33.3
	合計	405	100.0	-65	-13.8	1,755	100.0	-179	-9.3

注 1 増減数(率)は、前年同期と比較した値である。  
 2 横断歩道横断中には、横断歩道付近横断中を含む。

表 1 1 第 1 当事者別・道路形状別死亡事故件数

道路形状別	当事者別	事業用				家用				特殊車	自二	原付	自転車	その他の車両	歩行者	不明	合計	
		乗用車		貨物車		乗用車		貨物車										
		大型	普通	大型	普通	大型	普通	大型	普通									
4 月 中	交差点	信号機あり		1	8	6		30		12		3	4	8		2		74
		信号機なし			1	3		45	1	18		1	5	3				77
		交差点付近				1		16		6		4	3	2		2		34
		小計	0	1	9	10	0	91	1	36	0	8	12	13	0	4	0	185
	単路	カーブ			2	3		25		17		12	3					62
		一般単路		1	10	5		78		28	1	8	8	4		4	2	149
		トンネル						1		1								1
		橋						4	1	1								6
		小計	0	1	12	8	0	108	1	46	1	20	11	4	0	4	2	218
		踏切														1		1
	その他の場所						1										1	
	合計	0	2	21	18	0	200	2	82	1	28	23	17	0	9	2	405	
	構成率	0.0	0.5	5.2	4.4	0.0	49.4	0.5	20.2	0.2	6.9	5.7	4.2	0.0	2.2	0.5	100.0	
	増減数	-1	0	0	-3	0	-51	-3	1	-3	-1	4	-4	0	-5	1	-65	
	増減率	-100.0	0.0	0.0	-14.3	-	-20.3	-60.0	1.2	-75.0	-3.4	21.1	-19.0	-	-35.7	100.0	-13.8	
4 月 末	交差点	信号機あり	2	2	24	23	1	122	4	46	2	14	12	30		26	1	309
		信号機なし		1	6	13		171	2	76		15	27	13		2	1	327
		交差点付近	1	2	2	6		91		35		10	11	5		5	1	169
		小計	3	5	32	42	1	384	6	157	2	39	50	48	0	33	3	805
	単路	カーブ			14	10		134	3	59	1	35	10	2		1		269
		一般単路	1	1	35	33	1	337	5	129	3	28	25	15		14	7	634
		トンネル			1	1		9		3		2						16
		橋				2		9	1	3								15
		小計	1	1	50	46	1	489	9	194	4	65	35	17	0	15	7	934
		踏切			1			2		2		1	1	1		1		9
	その他の場所						3		3								7	
	合計	4	6	83	89	2	878	15	356	6	105	86	66	0	49	10	1,755	
	構成率	0.2	0.3	4.7	5.1	0.1	50.0	0.9	20.3	0.3	6.0	4.9	3.8	0.0	2.8	0.6	100.0	
	増減数	-2	-6	-19	18	-2	-145	0	6	-3	1	-7	-7	-1	-12	0	-179	
	増減率	-33.3	-50.0	-18.6	25.4	-50.0	-14.2	0.0	1.7	-33.3	1.0	-7.5	-9.6	-100.0	-19.7	0.0	-9.3	

注 1 増減数(率)は、前年同期と比較した値である。  
 2 信号機なしには、信号機不動作を含む。

表12-1 原付以上運転者（第1当事者）の法令違反別・年齢層別死亡事故件数

4月中

法令違反別	年齢層別	16～			25～	30～	40～	50～	60～	65歳			合計	構成率
	15歳	16～19歳	20～24歳	24歳	29歳	39歳	49歳	59歳	64歳	65～74歳	75歳以上	以上		
信号無視 (増減数)	以下	2	1	3	2	3	1	4	1	1	3	4	18	4.8
通行区分違反 (増減数)	0	1	3	4	3	3	2	8	1	-2	4	4	24	6.4
最高速度違反 (増減数)	0	3	10	13	3	6	2	4	1	-1	1	1	29	7.7
横転・転回等 (増減数)	0	-2	-6	-8	1	-2	-5	1	-1	-1	1	0	-14	
横転・転回等 (増減数)	0	0	1	1	1	3	0	0	1	0	-1	-1	7	1.9
追越し違反 (増減数)	0	0	1	1	0	-1	2	-1	0	0	1	1	4	1.1
踏切不停止 (増減数)	0	0	-1	-1	0	0	0	0	0	0	-2	-2	0	0.0
右折違反 (増減数)	0	0	0	0	0	0	0	0	0	0	-2	-2	0	0.0
左折違反 (増減数)	0	0	-1	-1	0	0	1	0	0	0	0	0	1	0.3
優先通行妨害 (増減数)	-1	2	2	4	-2	-2	-2	4	-1	4	-1	4	12	3.2
交差点安全進行 (増減数)	0	1	2	3	1	3	2	3	-2	3	-2	3	15	4.0
歩行者妨害等 (増減数)	0	1	2	3	6	7	3	1	3	3	3	3	23	6.1
徐行違反 (増減数)	0	0	0	0	1	1	0	1	0	0	0	0	3	0.8
一時不停止 (増減数)	0	-1	2	2	3	1	3	1	4	3	7	17	4.5	
酒酔い運転 (増減数)	0	0	-1	-1	3	2	1	1	1	-1	0	-1	7	1.9
過労運転 (増減数)	0	-1	-1	-2	0	0	0	-1	0	-1	0	-1	0	0.0
安全運 転	運転操作不適 (増減数)	0	3	7	10	3	5	5	4	10	5	15	42	11.1
漫然運転 (増減数)	0	0	0	0	-2	-1	-1	-3	-4	5	-4	1	-10	
脇見運転 (増減数)	0	4	3	7	3	14	9	6	4	11	3	14	57	15.1
動静不注視 (増減数)	0	3	-3	0	-2	0	-3	-8	-1	4	-4	0	-14	
安全不確認 (増減数)	0	3	5	8	5	16	5	10	3	5	4	9	56	14.9
安全速度 (増減数)	0	-1	-2	-3	-3	8	-4	-3	1	1	2	3	-1	
その他 (増減数)	0	-1	-2	-3	0	1	2	2	5	2	0	0	12	3.2
安全確認 (増減数)	0	-1	2	1	-4	-11	4	1	4	-3	2	-1	-6	
安全速度 (増減数)	0	2	1	3	2	1	1	2	0	2	2	11	2.9	
その他 (増減数)	0	-1	-2	-3	2	-1	0	-1	0	-1	1	0	-3	
その他の違反 (増減数)	0	1	1	0	0	0	-1	-1	0	1	1	3	0.8	
違反不明 (増減数)	0	1	-1	0	0	0	-1	-1	0	1	-1	0	-2	
合計	0	-1	-1	-2	1	0	1	-1	0	1	0	1	4	1.1
構成率	0.0	0	0	0	0	0	0	0	0	1	1	2	2	0.5
増減数	-1	0	0	0	0	0	0	0	0	1	0	1	1	
増減率	-100.0	0	0	0	0	0	0	0	0	1	0	1	1	
合計	0	23	45	68	30	70	51	63	18	46	31	77	377	100.0
構成率	0.0	6.1	11.9	18.0	8.0	18.6	13.5	16.7	4.8	12.2	8.2	20.4	100.0	
増減数	-1	-2	-14	-16	-13	-7	-6	-12	-2	9	-9	0	-57	
増減率	-100.0	-8.0	-23.7	-19.0	-30.2	-9.1	-10.5	-16.0	-10.0	24.3	-22.5	0.0	-13.1	

注 増減数(率)は、前年同期と比較した値である。

表12-2 原付以上運転者（第1当事者）の法令違反別・年齢層別死亡事故件数

4月末

法令違反別	年齢層別													合計	構成率
	15歳 以下	16～			25～	30～	40～	50～	60～	65歳			以上		
		16～19歳	20～24歳	24歳	29歳	39歳	49歳	59歳	64歳	65～74歳	75歳以上	以上			
信号無視 (増減数)	0	7 4	4 -6	11 -2	3 -7	11 3	9 4	9 1	6 1	4 -2	4 -3	8 -5	57 -5	3.5	
通行区分違反 (増減数)	0	8 2	8 2	16 4	11 3	7 -9	7 1	15 -3	5 0	1 -9	11 1	12 -8	73 -12	4.5	
最高速度違反 (増減数)	0	15 0	33 -4	48 -4	18 -2	35 -6	14 -6	11 -8	3 1	1 -4	4 3	5 -1	134 -26	8.2	
横転・転回等 (増減数)	0	1 1	2 1	3 2	1 1	3 1			3 2	5 4	1 -1	6 3	16 6	1.0	
追越し違反 (増減数)	0		2 -1	2 -1		1 -5	3 1			2 1	1 1	3 2	9 -7	0.6	
踏切不停止 (増減数)	0	-1	-1	-2	0	0	0	-1	1 1	2 1	2 0	4 1	6 -1	0.4	
右折違反 (増減数)	0	-1	0	-1	0	-1	-1	2 2	-2	0	-1	-1	6 -4	0.4	
左折違反 (増減数)	0	0	0	0	0	0	2	0	0	1	0	1	5 3	0.3	
優先通行妨害 (増減数)	-2	3 -1	3 0	6 -1	4 0	7 -1	4 -4	8 -1	3 -1	12 4	5 0	17 4	49 -6	3.0	
交差点安全進行 (増減数)	0	4 4	8 -1	12 3	2 -6	14 4	9 -2	13 1	4 0	8 2	2 -5	10 -3	64 -3	3.9	
歩行者妨害等 (増減数)	0	3 0	12 3	15 3	7 -6	31 13	14 -1	24 4	5 -5	7 -3	3 -1	10 -4	106 4	6.5	
徐行違反 (増減数)	1 1		1 1	1 1	2 -1	3 3	2 2	3 2	1 1		1 -1	1 0	14 9	0.9	
一時不停止 (増減数)	0	1 -3	8 5	9 2	3 -2	9 3	4 -4	10 4	3 -3	11 0	14 3	25 3	63 3	3.9	
酒酔い運転 (増減数)	0	-1	-1	-2	0	-6	1	-5	-1	-4	-2	-6	31 -19	1.9	
過労運転 (増減数)	0	-2	-2	-4	-1	-1	1	-3	0	-3	-2	-5	4 -13	0.2	
安全 運 転 義 務	運転操作不適 (増減数)	0	9 -2	23 -8	32 -10	14 -7	24 -4	10 -10	27 -5	3 -6	16 -14	22 -5	38 -19	148 -61	9.1
	漫然運転 (増減数)	0	11 4	22 -11	33 -7	25 0	53 1	35 -3	57 -1	14 -7	37 5	8 -12	45 -7	262 -24	16.1
	脇見運転 (増減数)	0	11 -3	25 -5	36 -8	31 -2	57 11	35 -6	46 0	10 -7	17 -6	16 6	33 0	248 -12	15.2
	動静不注視 (増減数)	0	1 -1	4 -1	5 -2	8 2	13 4	11 7	12 1	6 2	4 -1	1 -2	5 -3	60 11	3.7
	安全不確認 (増減数)	0	2 -3	17 1	19 -2	19 8	34 -5	30 6	35 4	16 5	10 -11	14 5	24 -6	177 10	10.9
	安全速度 (増減数)	0	2 -5	5 -5	7 -10	11 9	8 -4	3 -8	8 -4	3 2	2 -5	6 3	8 -2	48 -17	2.9
	その他 (増減数)	0	2 1	2 -1	4 0	1 1	1 0	2 -2	2 -2	2 0	3 0	1 0	4 0	14 -3	0.9
その他の違反 (増減数)	0	1 -2	2 0	3 -2	4 4	1 -6	8 5	4 -3	1 1	4 2		4 1	25 0	1.5	
違反不明 (増減数)	0	1 1	1 1	2 2	1 1	1 1	3 3	1 1		1 1	2 0	3 1	11 8	0.7	
合計	1	82	190	272	169	323	213	294	89	149	120	269	1,630	100.0	
構成率	0.1	5.0	11.7	16.7	10.4	19.8	13.1	18.0	5.5	9.1	7.4	16.5	100.0		
増減数	-1	-8	-33	-41	-8	-4	-16	-18	-17	-42	-12	-54	-159		
増減率	-50.0	-8.9	-14.8	-13.1	-4.5	-1.2	-7.0	-5.8	-16.0	-22.0	-9.1	-16.7	-8.9		

注 増減数(率)は、前年同期と比較した値である。

表13 自転車乗用者・歩行者（第1当事者）の法令違反別・年齢層別死亡事故件数

4月末

法令違反別	年齢層別													合計	増減数	
	15歳以下	16~			25~	30~	40~	50~	60~	65歳						
		16~19歳	20~24歳	24歳	29歳	39歳	49歳	59歳	64歳	65~74歳	75歳以上	以上				
自転車乗用者	信号無視							1	3	3	6	11	17	24	3	
	通行区分違反										1		1	1	-2	
	横断・転回等						1					5	5	6	5	
	追越し違反													0	0	
	踏切不停止													0	-1	
	右折違反													0	0	
	左折違反													0	0	
	優先通行妨害								1		1	2	3	5	7	1
	交差点安全進行		1	1	2										2	1
	歩行者妨害等														0	0
	横断自転車妨害														0	0
	徐行違反														0	-1
	一時不停止										3	3	6	6	-11	
	乗車不適當														0	0
	積載不適當														0	0
自転車通行方法														0	-1	
整備不良														0	0	
酒酔い運転									1					1	-1	
自転車乗用者	安全運転義務						1		2		2	2	4	7	0	
	運転操作不適								1					1	0	
	漫然運転								1					1	-2	
	脇見運転	1												1	1	
	動静不注意													1	1	
	安全不確認		1		1	1				1	2	2	4	7	-1	
安全速度													0	0		
その他												1	1	1	1	
その他の違反不明									1					1	1	
合計	1	2	1	3	1	2	3	7	6	17	26	43	66	-7		
構成率	1.5	3.0	1.5	4.5	1.5	3.0	4.5	10.6	9.1	25.8	39.4	65.2	100.0			
増減数	-4	-6	1	-5	1	-1	-3	0	2	-1	4	3	-7			
増減率	-80.0	-75.0	-	-62.5	-	-33.3	-50.0	0.0	50.0	-5.6	18.2	7.5	-9.6			

歩行者	信号無視			1	1			1	2	3	7	12	19	26	-10
	左側通行													0	0
	車道通行											1	1	1	1
	その他													0	0
	横断歩道外										1	1	2	2	2
	斜め横断							1						1	1
	直前後(駐)										1		1	1	1
	直前後(走)													0	-4
	禁止場所						2	1	1		1	4	5	9	2
	幼児ひとり歩き													0	0
	踏切不注意											1	1	1	-1
	酩酊はいかい							1	1	1	3	2	5	8	1
	路上遊戯													0	0
	路上作業													0	-1
	飛び出し													0	-2
その他の違反不明													0	-2	
合計	0	0	1	1	0	2	4	4	4	13	21	34	49	-12	
構成率	0.0	0.0	2.0	2.0	0.0	4.1	8.2	8.2	8.2	26.5	42.9	69.4	100.0		
増減数	-2	-1	-1	-2	-1	0	-1	-6	-1	2	-1	1	-12		
増減率	-100.0	-100.0	-50.0	-66.7	-100.0	0.0	-20.0	-60.0	-20.0	18.2	-4.5	3.0	-19.7		

注 増減数(率)は、前年同期と比較した値である。

表 1 4 都道府県別高齢者の死者数

区分 都道府県別	全死者					4月末		
	全死者	高齢者	順位	高齢者 構成率	順位	高齢者人口 構成率	順位	
北海道	70	26	11	37.1	43	21.4	27	
東 北	青森	28	17	19	60.7	10	22.8	20
	岩手	32	12	32	37.5	41	24.5	7
	宮城	38	16	21	42.1	35	20.0	35
	秋田	25	13	27	52.0	22	26.9	2
	山形	19	13	27	68.4	2	25.5	4
福 島	31	14	24	45.2	32	22.7	21	
東 京	86	39	1	45.3	31	18.3	41	
関 東	茨城	62	25	12	40.3	40	19.4	39
	栃木	50	25	12	50.0	25	19.4	38
	群馬	24	14	24	58.3	14	20.6	31
	埼玉	79	39	1	49.4	28	16.4	46
	千葉	84	37	4	44.0	33	17.5	43
	神奈川	83	28	10	33.7	46	16.8	45
	新潟	46	29	8	63.0	8	23.9	13
	山梨	16	6	47	37.5	41	21.9	25
東 部	長野	35	20	17	57.1	16	23.8	14
	静岡	56	23	16	41.1	37	20.5	32
	富山	23	12	32	52.2	20	23.2	19
	石川	22	13	27	59.1	12	21.0	29
	福井	16	8	42	50.0	25	22.6	23
中 部	岐阜	56	29	8	51.8	23	21.0	28
	愛知	96	39	1	40.6	39	17.2	44
	三重	34	12	32	35.3	44	21.5	26
	滋賀	22	9	40	40.9	38	18.0	42
	京都	30	18	18	60.0	11	20.0	33
近 畿	大阪	95	32	6	33.7	47	18.5	40
	兵庫	71	37	4	52.1	21	19.8	36
	奈良	17	9	40	52.9	19	20.0	34
	和歌山	19	12	32	63.2	5	24.0	11
中 国	鳥取	13	7	44	53.8	18	24.1	10
	島根	14	8	42	57.1	16	27.1	1
	岡山	38	24	14	63.2	5	22.4	24
	広島	37	13	27	35.1	45	20.9	30
	山口	41	24	14	58.5	13	25.0	5
四 国	徳島	19	12	32	63.2	5	24.3	8
	香川	19	11	37	57.9	15	23.3	18
	愛媛	34	17	19	50.0	25	24.0	12
	高知	17	7	44	41.2	36	25.9	3
九 州	福岡	63	32	6	50.8	24	19.8	37
	佐賀	23	14	24	60.9	9	22.6	22
	長崎	15	10	39	66.7	3	23.6	16
	熊本	23	15	22	65.2	4	23.7	15
	大分	17	13	27	76.5	1	24.2	9
	宮崎	31	15	22	48.4	29	23.5	17
	鹿児島	24	11	37	45.8	30	24.8	6
沖 縄	16	7	44	43.8	34	16.1	47	
合 計	1,809	866	-	47.9	-	20.1	-	

注 人口は、総務省統計資料「平成17年国勢調査結果」による。