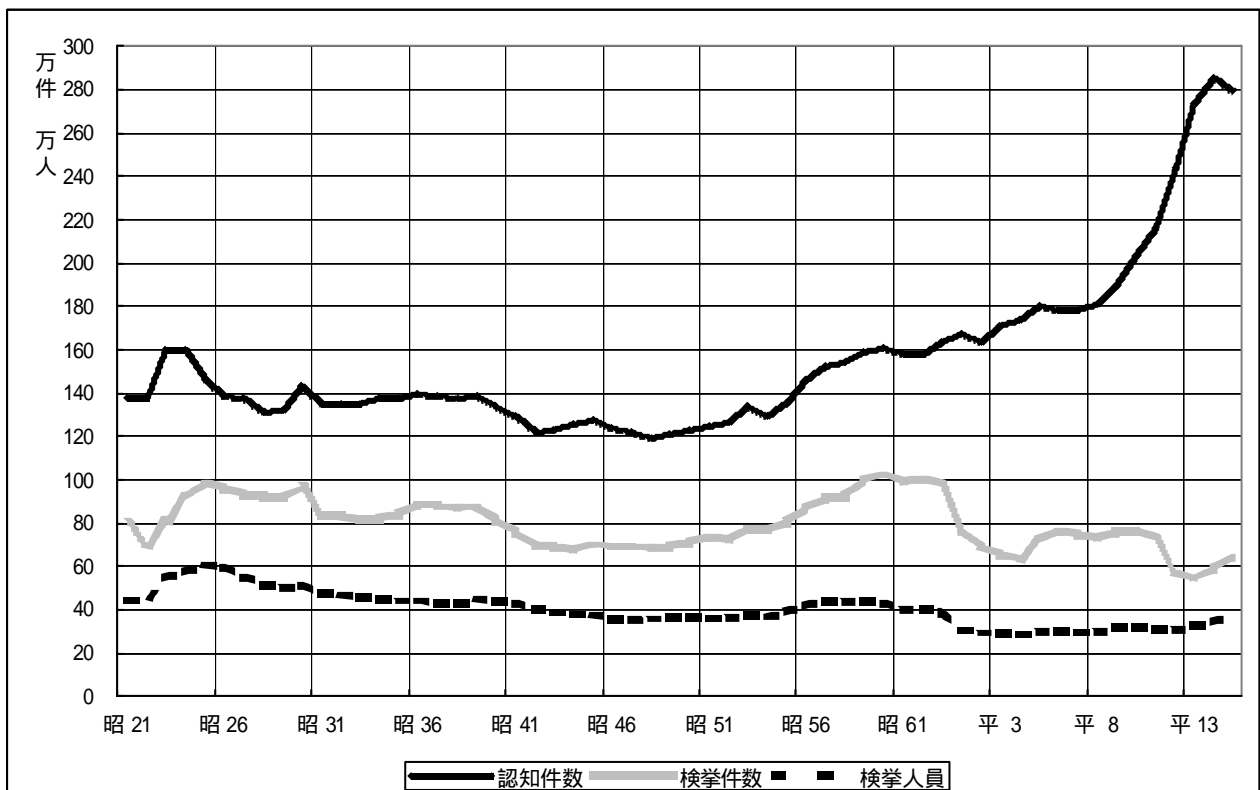


図表 5 - 1 刑法犯の認知・検挙状況の推移

年次	認知件数(件)	検挙件数(件)	検挙人員(人)
昭 21	1,384,222	800,431	442,579
昭 22	1,382,210	693,845	455,097
昭 23	1,599,968	808,619	546,991
昭 24	1,597,891	920,855	579,897
昭 25	1,461,044	991,107	607,769
昭 26	1,387,289	962,455	606,686
昭 27	1,377,273	931,863	557,521
昭 28	1,317,141	927,012	519,707
昭 29	1,324,333	916,804	503,063
昭 30	1,435,652	968,626	515,480
昭 31	1,354,102	842,660	470,522
昭 32	1,354,429	838,210	471,600
昭 33	1,353,930	818,715	457,212
昭 34	1,382,792	825,511	454,898
昭 35	1,378,817	841,718	442,527
昭 36	1,400,915	892,547	451,586
昭 37	1,384,784	885,465	430,153
昭 38	1,377,476	868,207	425,473
昭 39	1,385,358	885,168	449,842
昭 40	1,343,625	812,996	440,563
昭 41	1,293,877	756,230	433,545
昭 42	1,219,840	692,913	402,738
昭 43	1,234,198	697,407	393,831
昭 44	1,253,950	675,183	377,826
昭 45	1,279,787	710,078	380,850
昭 46	1,244,168	690,027	361,972
昭 47	1,223,546	700,378	348,788
昭 48	1,190,549	688,328	357,738
昭 49	1,211,005	696,536	363,309
昭 50	1,234,307	713,031	364,117

年次	認知件数(件)	検挙件数(件)	検挙人員(人)
昭 51	1,247,631	743,048	359,360
昭 52	1,268,430	723,509	363,144
昭 53	1,336,922	779,697	381,742
昭 54	1,289,405	765,945	368,126
昭 55	1,357,461	811,189	392,113
昭 56	1,463,228	870,513	418,162
昭 57	1,528,779	916,058	441,963
昭 58	1,540,717	929,321	438,705
昭 59	1,588,693	1,002,923	446,617
昭 60	1,607,697	1,032,879	432,250
昭 61	1,581,411	990,650	399,886
昭 62	1,577,954	1,012,076	404,762
昭 63	1,641,310	982,165	398,208
平 元	1,673,268	772,320	312,992
平 2	1,636,628	692,593	293,264
平 3	1,707,877	654,538	296,158
平 4	1,742,366	636,290	284,908
平 5	1,801,150	723,610	297,725
平 6	1,784,432	767,844	307,965
平 7	1,782,944	753,174	293,252
平 8	1,812,119	735,881	295,584
平 9	1,899,564	759,609	313,573
平 10	2,033,546	772,282	324,263
平 11	2,165,626	731,284	315,355
平 12	2,443,470	576,771	309,649
平 13	2,735,612	542,115	325,292
平 14	2,853,739	592,359	347,558
平 15	2,790,136	648,319	379,602

注：道路上の交通事故に係る業務上（重）過失致死傷及び危険運転致死傷（昭和40年以前は、すべての業務上（重）過失致死傷）を除く。



図表5 - 2 刑法犯の

区分	年次	平6	平7	平8	平9	平10
人口(10万人)		1,253	1,256	1,259	1,262	1,265
刑法犯総数	認知件数	1,784,432	1,782,944	1,812,119	1,899,564	2,033,546
	犯罪率	1,424.1	1,419.5	1,439.3	1,505.2	1,607.5
重要犯罪	認知件数	11,103	10,652	11,286	12,366	12,725
	犯罪率	8.9	8.5	9.0	9.8	10.1
重要窃盗犯	認知件数	325,987	313,922	301,310	305,328	330,369
	犯罪率	260.2	249.9	239.3	241.9	261.2
凶悪犯	認知件数	7,320	6,768	7,010	7,684	8,253
	犯罪率	5.8	5.4	5.6	6.1	6.5
殺人	認知件数	1,279	1,281	1,218	1,282	1,388
	犯罪率	1.0	1.0	1.0	1.0	1.1
強盗	認知件数	2,684	2,277	2,463	2,809	3,426
	犯罪率	2.1	1.8	2.0	2.2	2.7
放火	認知件数	1,741	1,710	1,846	1,936	1,566
	犯罪率	1.4	1.4	1.5	1.5	1.2
強姦	認知件数	1,616	1,500	1,483	1,657	1,873
	犯罪率	1.3	1.2	1.2	1.3	1.5
粗暴犯	認知件数	36,515	35,860	37,506	40,570	41,751
	犯罪率	29.1	28.6	29.8	32.1	33.0
うち)暴行	認知件数	6,112	6,190	6,469	7,254	7,367
	犯罪率	4.9	4.9	5.1	5.7	5.8
うち)傷害	認知件数	18,097	17,482	17,876	19,288	19,476
	犯罪率	14.4	13.9	14.2	15.3	15.4
うち)恐喝	認知件数	11,266	11,207	12,226	12,947	13,900
	犯罪率	9.0	8.9	9.7	10.3	11.0
窃盗	認知件数	1,557,738	1,570,492	1,588,698	1,665,543	1,789,049
	犯罪率	1,243.2	1,250.4	1,261.9	1,319.8	1,414.3
侵入盗	認知件数	247,661	234,586	223,590	221,678	237,703
	犯罪率	197.7	186.8	177.6	175.7	187.9
乗り物盗	認知件数	663,737	664,508	687,960	696,370	705,431
	犯罪率	529.7	529.1	546.4	551.8	557.7
非侵入盗	認知件数	646,340	671,398	677,148	747,495	845,915
	犯罪率	515.8	534.6	537.8	592.3	668.7
知能犯	認知件数	63,780	56,928	61,187	61,316	59,271
	犯罪率	50.9	45.3	48.6	48.6	46.9
うち)詐欺	認知件数	52,047	45,923	49,394	49,426	48,279
	犯罪率	41.5	36.6	39.2	39.2	38.2
風俗犯	認知件数	6,112	6,157	6,439	6,763	6,686
	犯罪率	4.9	4.9	5.1	5.4	5.3
うち)強制わいせつ	認知件数	3,580	3,644	4,025	4,398	4,251
	犯罪率	2.9	2.9	3.2	3.5	3.4
その他の刑法犯	認知件数	112,967	106,739	111,279	117,688	128,536
	犯罪率	90.2	85.0	88.4	93.3	101.6

注1： 犯罪率は、人口10万人当たりの認知件数をいう。

注2： 人口は、総務省統計局の推計人口(各年10月1日現在)である。

罪種別犯罪率の推移

平11	平12	平13	平14	平15	年次	区分
1,267	1,269	1,273	1,274	1,276	人口(10万人)	
2,165,626	2,443,470	2,735,612	2,853,739	2,790,136	認知件数	刑法犯総数
1,709.3	1,925.5	2,148.9	2,240.0	2,186.6	犯罪率	
14,682	18,281	21,530	22,294	23,971	認知件数	重要犯罪
11.6	14.4	16.9	17.5	18.8	犯罪率	
367,174	423,281	443,502	478,476	469,148	認知件数	重要窃盗犯
289.8	333.6	348.4	375.6	367.7	犯罪率	
9,087	10,567	11,967	12,567	13,658	認知件数	凶悪犯
7.2	8.3	9.4	9.9	10.7	犯罪率	
1,265	1,391	1,340	1,396	1,452	認知件数	殺人
1.0	1.1	1.1	1.1	1.1	犯罪率	
4,237	5,173	6,393	6,984	7,664	認知件数	強盗
3.3	4.1	5.0	5.5	6.0	犯罪率	
1,728	1,743	2,006	1,830	2,070	認知件数	放火
1.4	1.4	1.6	1.4	1.6	犯罪率	
1,857	2,260	2,228	2,357	2,472	認知件数	強姦
1.5	1.8	1.8	1.9	1.9	犯罪率	
43,822	64,418	72,801	76,573	78,759	認知件数	粗暴犯
34.6	50.8	57.2	60.1	61.7	犯罪率	
7,792	13,225	16,928	19,442	21,937	認知件数	うち)暴行
6.1	10.4	13.3	15.3	17.2	犯罪率	
20,233	30,184	33,965	36,324	36,568	認知件数	うち)傷害
16.0	23.8	26.7	28.5	28.7	犯罪率	
14,768	18,926	19,566	18,403	17,595	認知件数	うち)恐喝
11.7	14.9	15.4	14.4	13.8	犯罪率	
1,910,393	2,131,164	2,340,511	2,377,488	2,235,844	認知件数	窃盗
1,507.8	1,679.4	1,838.6	1,866.2	1,752.2	犯罪率	
260,981	296,486	303,698	338,294	333,233	認知件数	侵入盗
206.0	233.6	238.6	265.5	261.2	犯罪率	
694,375	754,939	827,593	775,435	695,791	認知件数	乗り物盗
548.0	594.9	650.1	608.7	545.3	犯罪率	
955,037	1,079,739	1,209,220	1,263,759	1,206,820	認知件数	非侵入盗
753.8	850.9	949.9	992.0	945.8	犯罪率	
53,528	55,184	53,007	62,751	74,754	認知件数	知能犯
42.2	43.5	41.6	49.3	58.6	犯罪率	
43,431	44,384	43,104	49,482	60,298	認知件数	うち)詐欺
34.3	35.0	33.9	38.8	47.3	犯罪率	
7,448	9,801	11,841	12,220	13,034	認知件数	風俗犯
5.9	7.7	9.3	9.6	10.2	犯罪率	
5,346	7,412	9,326	9,476	10,029	認知件数	うち)強制わいせつ
4.2	5.8	7.3	7.4	7.9	犯罪率	
141,348	172,336	245,485	312,140	374,087	認知件数	その他の刑法犯
111.6	135.8	192.8	245.0	293.2	犯罪率	

図表5 - 3 刑法犯の都

年次	平 6	平 7	平 8	平 9	平 10	平 11
都道府県						
認知件数(件)	1,784,432	1,782,944	1,812,119	1,899,564	2,033,546	2,165,626
北海道	79,404	77,838	75,969	84,863	82,688	81,820
札幌	53,093	51,073	50,005	55,619	52,417	53,208
函館	6,355	6,314	6,049	7,069	6,726	6,257
旭川	8,612	8,248	8,243	9,925	10,471	9,842
釧路	8,460	9,429	8,753	8,632	9,135	8,843
北見	2,884	2,774	2,919	3,618	3,939	3,670
東北管区	92,901	91,956	99,767	108,935	113,628	116,770
青森	10,674	11,322	11,496	11,116	10,755	12,941
岩手	14,769	14,800	15,042	15,925	14,997	13,610
宮城	28,609	29,887	33,418	35,854	38,821	42,820
秋田	7,921	6,578	6,766	10,240	12,201	11,419
山形	9,442	9,049	8,832	10,223	11,151	11,749
福島	21,486	20,320	24,213	25,577	25,703	24,231
東京	245,840	235,325	232,103	235,767	251,180	268,006
関東管区	512,444	528,968	531,482	549,966	605,107	650,000
茨城	32,435	34,596	36,211	37,198	41,168	44,356
栃木	25,078	26,357	27,795	27,733	28,620	31,996
群馬	22,752	21,883	23,220	24,768	29,657	29,744
埼玉	117,395	121,646	121,897	119,319	131,984	142,972
千葉	95,869	99,791	96,667	107,287	122,549	136,521
神奈川	111,159	114,081	116,526	123,328	134,613	143,134
新潟	25,131	26,406	25,894	25,179	24,530	25,827
山梨	8,533	8,363	8,476	8,682	9,335	9,978
長野	24,068	25,422	25,682	27,141	28,173	29,252
静岡	50,024	50,423	49,114	49,331	54,478	56,220
中部管区	174,777	171,346	170,370	183,375	209,203	247,302
富山	9,609	9,918	9,699	9,660	10,841	11,154
石川	12,015	10,201	9,371	8,763	10,304	11,376
福井	6,809	7,125	7,377	8,374	9,542	9,666
岐阜	23,183	23,878	23,373	26,503	28,068	33,266
愛知	105,261	100,667	101,498	109,317	129,383	158,791
三重	17,900	19,557	19,052	20,758	21,065	23,049
近畿管区	337,283	330,784	343,787	362,040	384,956	393,293
滋賀	17,825	19,824	20,046	21,114	22,405	22,907
京都	32,725	34,925	42,884	44,636	49,637	49,176
大阪	186,656	181,949	184,976	192,435	196,383	200,102
兵庫	69,255	63,586	64,635	68,685	75,166	78,857
奈良	13,927	13,871	15,386	16,483	20,063	20,477
和歌山	16,895	16,629	15,860	18,687	21,302	21,774
中国管区	96,282	92,803	95,140	102,819	107,967	115,581
鳥取	6,527	6,028	6,323	6,007	6,348	6,509
島根	6,602	6,499	7,097	8,042	7,508	6,915
岡山	25,059	24,717	23,862	26,633	28,174	30,135
広島	43,857	40,414	40,675	44,207	48,185	53,388
山口	14,237	15,145	17,183	17,930	17,752	18,634
四国管区	43,765	44,728	46,858	47,876	52,882	53,792
徳島	6,538	6,585	7,262	6,976	8,296	8,846
香川	8,867	8,618	8,736	8,427	10,002	12,047
愛媛	16,951	18,185	19,583	20,891	22,530	21,386
高知	11,409	11,340	11,277	11,582	12,054	11,513
九州管区	201,736	209,196	216,643	223,923	225,935	239,062
福岡	110,553	115,743	119,954	126,006	124,071	133,238
佐賀	6,081	6,263	6,803	7,448	7,304	7,960
長崎	9,594	9,597	9,641	10,137	10,420	11,917
熊本	22,358	21,093	21,559	20,659	21,824	21,814
大分	10,530	11,233	11,884	11,715	12,248	13,292
宮崎	11,846	11,614	13,043	13,818	13,881	14,586
鹿児島	17,360	16,094	18,663	19,168	19,379	17,677
沖縄	13,414	17,559	15,096	14,972	16,808	18,578

道府県別認知件数の推移

平 12	平 13	平 14	平 15	増減		年次 都道府県
				件数	率 (%)	
2,443,470	2,735,612	2,853,739	2,790,136	-63,603	-2.2	認知件数(件)
86,786	92,832	94,091	93,863	-228	-0.2	北海道
59,084	63,359	63,792	62,143	-1,649	-2.6	札幌
6,337	6,921	6,617	7,717	1,100	16.6	函館
9,518	9,617	10,637	10,817	180	1.7	旭川
8,530	9,425	9,312	9,564	252	2.7	釧路
3,317	3,510	3,733	3,622	-111	-3.0	北見
129,958	142,929	145,801	135,031	-10,770	-7.4	東北管区
16,730	17,051	19,202	18,940	-262	-1.4	青森
13,865	15,125	15,011	13,686	-1,325	-8.8	岩手
47,207	49,887	49,261	43,376	-5,885	-11.9	宮城
12,159	12,768	11,978	10,616	-1,362	-11.4	秋田
12,171	13,029	14,331	12,852	-1,479	-10.3	山形
27,826	35,069	36,018	35,561	-457	-1.3	福島
291,371	292,579	301,913	299,406	-2,507	-0.8	東京
724,467	786,208	831,091	819,702	-11,389	-1.4	関東管区
52,110	60,681	67,672	64,844	-2,828	-4.2	茨城
33,819	36,321	39,061	40,469	1,408	3.6	栃木
28,822	32,544	39,803	40,753	950	2.4	群馬
156,842	170,963	177,762	179,276	1,514	0.9	埼玉
152,516	164,721	168,366	164,278	-4,088	-2.4	千葉
169,968	179,692	190,173	186,290	-3,883	-2.0	神奈川
25,309	33,205	35,947	35,413	-534	-1.5	新潟
12,533	13,761	15,245	14,130	-1,115	-7.3	山梨
32,110	34,764	34,054	31,974	-2,080	-6.1	長野
60,438	59,556	63,008	62,275	-733	-1.2	静岡
276,653	323,682	342,534	361,021	18,487	5.4	中部管区
12,005	17,660	16,311	15,501	-810	-5.0	富山
12,804	16,805	16,666	17,770	1,104	6.6	石川
10,886	11,671	13,884	12,501	-1,383	-10.0	福井
39,177	48,088	51,956	46,956	-5,000	-9.6	岐阜
176,119	190,212	196,117	225,706	29,589	15.1	愛知
25,662	39,246	47,600	42,587	-5,013	-10.5	三重
473,887	606,204	617,794	578,761	-39,033	-6.3	近畿管区
26,288	31,258	32,183	27,801	-4,382	-13.6	滋賀
54,078	63,051	65,082	63,291	-1,791	-2.8	京都
252,367	327,262	300,429	285,307	-15,122	-5.0	大阪
94,150	129,197	164,445	153,080	-11,365	-6.9	兵庫
25,043	31,163	32,017	28,018	-3,999	-12.5	奈良
21,961	24,273	23,638	21,264	-2,374	-10.0	和歌山
121,984	138,510	147,661	139,054	-8,607	-5.8	中国管区
6,682	7,468	8,215	9,302	1,087	13.2	鳥取
7,533	8,695	9,055	9,217	162	1.8	島根
31,883	37,678	45,386	43,423	-1,963	-4.3	岡山
52,827	59,352	59,330	53,512	-5,818	-9.8	広島
23,059	25,317	25,675	23,600	-2,075	-8.1	山口
61,257	66,853	69,314	75,122	5,808	8.4	四国管区
10,717	11,181	11,432	12,369	937	8.2	徳島
13,412	15,744	19,475	22,185	2,710	13.9	香川
24,407	26,987	25,599	27,380	1,781	7.0	愛媛
12,721	12,941	12,808	13,188	380	3.0	高知
277,107	285,815	303,540	288,176	-15,364	-5.1	九州管区
153,630	157,749	168,190	154,834	-13,356	-7.9	福岡
11,025	12,391	13,222	14,351	1,129	8.5	佐賀
13,493	14,097	13,952	14,454	502	3.6	長崎
26,874	27,034	28,684	28,973	289	1.0	熊本
15,202	15,625	17,158	17,362	204	1.2	大分
15,905	15,588	17,703	16,389	-1,314	-7.4	宮崎
19,487	19,905	18,990	18,899	-91	-0.5	鹿児島
21,491	23,426	25,641	22,914	-2,727	-10.6	沖縄

図表5 - 4 刑法犯の都

年次	平 6	平 7	平 8	平 9	平 10	平 11
都道府県						
検挙件数(件)	767,844	753,174	735,881	759,609	772,282	731,284
北海道	21,198	18,856	16,943	15,391	17,407	14,287
札幌	13,075	11,390	9,989	9,484	10,088	8,066
函館	1,671	1,295	1,398	1,200	1,416	1,284
旭川	2,643	2,304	1,996	2,009	2,967	2,320
釧路	2,584	2,959	2,762	1,725	1,892	1,799
北見	1,225	908	798	973	1,044	818
東北管区	51,293	49,025	48,648	51,566	49,894	44,749
青森	7,500	7,913	7,625	7,843	7,656	5,819
岩手	5,114	5,264	5,013	4,995	4,216	4,414
宮城	11,428	10,018	10,090	11,003	10,030	9,871
秋田	5,201	4,734	4,348	5,351	5,599	4,941
山形	6,931	6,814	6,631	7,309	7,216	5,597
福島	15,119	14,282	14,941	15,065	15,177	14,107
東京	104,767	95,192	87,916	86,424	87,184	87,021
関東管区	204,749	206,313	208,041	219,863	223,597	216,317
茨城	19,051	21,492	21,328	21,035	22,224	17,046
栃木	13,020	13,286	11,885	12,422	11,998	10,658
群馬	12,432	12,357	13,558	13,476	12,215	12,526
埼玉	29,411	27,230	30,535	28,757	28,478	26,839
千葉	28,966	30,293	27,775	29,264	31,134	31,833
神奈川	57,867	56,471	58,499	62,570	68,758	70,269
新潟	12,523	13,278	14,976	14,700	14,000	13,191
山梨	5,007	5,120	3,203	4,250	4,185	3,982
長野	11,349	13,372	12,568	13,951	12,503	11,412
静岡	15,123	13,414	13,714	19,438	18,102	18,561
中部管区	90,952	90,309	88,045	88,315	90,289	84,249
富山	5,529	5,497	6,044	5,548	5,854	4,636
石川	6,602	6,555	5,465	5,474	5,650	5,373
福井	5,174	5,277	5,254	6,112	6,454	5,304
岐阜	8,793	9,091	9,981	11,750	11,356	10,290
愛知	56,090	55,465	52,100	50,239	50,691	47,130
三重	8,764	8,424	9,201	9,192	10,284	11,516
近畿管区	126,163	126,013	130,526	137,526	141,252	127,518
滋賀	6,764	7,930	7,370	7,660	7,018	5,612
京都	12,863	12,856	13,765	15,219	16,592	14,882
大阪	62,812	63,175	65,019	66,852	65,291	54,390
兵庫	26,369	22,986	25,958	27,477	30,556	31,581
奈良	8,955	9,237	9,094	9,480	10,567	10,153
和歌山	8,400	9,829	9,320	10,838	11,228	10,900
中国管区	50,016	47,080	45,661	48,714	51,420	46,596
鳥取	4,301	4,248	3,904	3,790	4,146	3,970
島根	4,634	4,106	4,593	4,779	4,451	3,767
岡山	11,367	10,898	10,803	10,941	11,435	11,550
広島	23,620	21,943	20,399	22,292	23,305	19,742
山口	6,094	5,885	5,962	6,912	8,083	7,567
四国管区	26,967	27,138	25,323	24,677	24,792	25,574
徳島	4,333	4,287	4,903	4,765	4,754	4,769
香川	6,257	6,388	6,061	4,996	5,147	5,882
愛媛	8,462	8,645	6,987	7,673	7,138	7,452
高知	7,915	7,818	7,372	7,243	7,753	7,471
九州管区	91,739	93,248	84,778	87,133	86,447	84,973
福岡	34,506	35,418	31,367	32,040	37,815	37,560
佐賀	3,451	3,960	3,710	4,307	3,639	3,363
長崎	7,063	7,223	6,749	7,566	6,896	6,277
熊本	14,018	13,114	12,500	11,200	11,691	10,891
大分	5,783	4,735	3,924	4,497	4,355	4,861
宮崎	6,318	5,671	6,198	5,952	5,719	5,539
鹿児島	9,909	10,241	9,252	11,261	9,032	8,493
沖縄	10,691	12,886	11,078	10,310	7,300	7,989

道府県別検挙件数の推移

平 12	平 13	平 14	平 15	増減		年次 都道府県
				件数	率(%)	
576,771	542,115	592,359	648,319	55,960	9.4	検挙件数(件)
13,927	13,369	14,612	17,909	3,297	22.6	北海道
8,253	8,228	9,138	11,181	2,043	22.4	札幌
994	1,268	1,207	1,561	354	29.3	函館
2,103	1,663	1,962	2,077	115	5.9	旭川
1,902	1,364	1,594	2,025	431	27.0	釧路
675	846	711	1,065	354	49.8	北見
35,915	36,609	40,534	43,432	2,898	7.1	東北管区
4,368	4,226	5,398	5,855	457	8.5	青森
3,553	3,562	4,265	4,495	230	5.4	岩手
9,045	10,081	10,412	11,976	1,564	15.0	宮城
5,068	4,720	4,600	4,869	269	5.8	秋田
4,485	4,152	4,808	5,130	322	6.7	山形
9,396	9,868	11,051	11,107	56	0.5	福島
76,585	75,288	75,952	85,995	10,043	13.2	東京
155,527	147,948	157,464	170,652	13,188	8.4	関東管区
11,289	11,870	13,864	13,977	113	0.8	茨城
8,304	6,332	7,603	9,355	1,752	23.0	栃木
10,267	9,256	9,909	10,054	145	1.5	群馬
26,239	25,019	22,735	25,788	3,053	13.4	埼玉
24,462	24,131	29,908	33,458	3,550	11.9	千葉
41,611	37,531	36,537	40,019	3,482	9.5	神奈川
10,400	9,693	10,123	10,096	-27	-0.3	新潟
2,679	2,033	2,667	3,245	578	21.7	山梨
7,604	7,239	8,533	8,748	215	2.5	長野
12,672	14,844	15,585	15,912	327	2.1	静岡
56,722	55,510	81,883	80,140	-1,743	-2.1	中部管区
3,577	3,845	4,650	4,829	179	3.8	富山
3,647	3,939	8,296	6,667	-1,629	-19.6	石川
4,308	3,500	4,191	4,369	178	4.2	福井
6,617	6,548	8,089	9,446	1,357	16.8	岐阜
30,932	30,398	48,600	46,468	-2,132	-4.4	愛知
7,641	7,280	8,057	8,361	304	3.8	三重
101,872	91,039	93,386	106,410	13,024	13.9	近畿管区
5,536	5,629	6,228	8,191	1,963	31.5	滋賀
13,774	13,766	12,811	15,908	3,097	24.2	京都
41,255	37,497	39,100	42,137	3,037	7.8	大阪
25,844	21,799	23,803	25,973	2,170	9.1	兵庫
9,873	7,902	6,844	9,253	2,409	35.2	奈良
5,590	4,446	4,600	4,948	348	7.6	和歌山
43,809	37,631	40,844	41,564	720	1.8	中国管区
3,642	2,889	3,598	4,541	943	26.2	鳥取
3,376	3,166	3,246	3,506	260	8.0	島根
10,413	10,572	9,515	9,710	195	2.0	岡山
17,956	13,251	13,424	13,525	101	0.8	広島
8,422	7,753	11,061	10,282	-779	-7.0	山口
23,918	21,187	20,065	21,543	1,478	7.4	四国管区
4,666	5,155	4,413	5,084	671	15.2	徳島
4,808	4,385	4,906	5,415	509	10.4	香川
7,010	6,381	6,278	6,694	416	6.6	愛媛
7,434	5,266	4,468	4,350	-118	-2.6	高知
68,496	63,534	67,619	80,674	13,055	19.3	九州管区
27,234	24,259	27,197	37,121	9,924	36.5	福岡
3,194	3,960	4,066	4,176	110	2.7	佐賀
5,912	5,837	6,377	6,896	519	8.1	長崎
9,692	9,003	8,884	9,546	662	7.5	熊本
4,103	3,825	4,866	5,483	617	12.7	大分
4,744	4,757	3,954	4,606	652	16.5	宮崎
7,391	6,625	7,581	6,619	-962	-12.7	鹿児島
6,226	5,268	4,694	6,227	1,533	32.7	沖縄

図表5 - 5 刑法犯の都

年次	平 6	平 7	平 8	平 9	平 10	平 11
都道府県						
検挙人員(人)	307,965	293,252	295,584	313,573	324,263	315,355
北海道	8,917	8,691	8,726	9,479	10,876	9,287
札幌	5,425	5,421	5,459	6,020	7,068	5,952
函館	779	625	742	690	860	739
旭川	1,099	1,212	1,130	1,348	1,315	1,164
釧路	1,083	970	938	901	1,034	920
北見	531	463	457	520	599	512
東北管区	18,080	17,916	18,317	21,133	21,744	20,361
青森	2,768	2,712	2,623	2,606	2,867	2,658
岩手	2,265	2,300	2,409	2,612	2,706	2,453
宮城	4,719	4,299	4,462	5,569	5,602	5,059
秋田	1,987	2,007	2,158	2,641	2,705	2,785
山形	2,262	2,114	2,050	2,284	2,704	2,438
福島	4,079	4,484	4,615	5,421	5,160	4,968
東京	68,341	60,914	55,829	49,246	47,630	47,957
関東管区	74,898	72,664	73,822	82,141	80,770	79,027
茨城	4,582	5,041	5,249	6,401	5,966	5,750
栃木	3,322	2,985	2,832	3,552	3,746	3,555
群馬	3,333	3,134	3,580	3,918	4,180	3,790
埼玉	12,058	11,294	11,358	11,248	11,358	11,187
千葉	9,753	9,939	9,375	10,790	11,000	11,493
神奈川	25,595	23,707	24,234	26,869	25,664	24,102
新潟	5,080	5,178	5,705	6,496	5,806	5,474
山梨	1,001	1,143	1,182	1,304	1,252	1,348
長野	3,682	3,814	3,938	5,120	4,705	4,828
静岡	6,492	6,429	6,369	6,443	7,093	7,500
中部管区	22,083	22,031	24,004	25,294	26,392	26,244
富山	1,876	1,857	2,236	2,354	2,414	2,553
石川	1,652	1,582	1,705	1,769	1,827	2,020
福井	1,610	1,643	1,697	1,935	1,954	1,703
岐阜	2,629	2,584	3,023	3,486	3,408	3,134
愛知	11,415	11,427	12,216	12,460	12,928	13,502
三重	2,901	2,938	3,127	3,290	3,861	3,332
近畿管区	55,771	53,073	55,294	60,948	66,970	65,798
滋賀	1,997	2,101	2,025	2,187	2,160	1,704
京都	6,332	6,453	6,996	8,055	9,401	8,533
大阪	30,409	28,145	28,797	30,447	32,858	33,600
兵庫	12,655	11,956	13,099	15,433	17,454	17,014
奈良	2,401	2,524	2,362	2,657	2,800	2,818
和歌山	1,977	1,894	2,015	2,169	2,297	2,129
中国管区	19,547	18,159	19,688	21,888	23,649	22,283
鳥取	1,758	1,766	1,751	1,899	1,938	1,957
島根	1,395	1,250	1,443	1,977	1,864	1,606
岡山	5,372	4,838	4,892	5,082	5,887	5,496
広島	7,843	6,977	8,213	8,894	9,346	8,657
山口	3,179	3,328	3,389	4,036	4,614	4,567
四国管区	9,294	9,486	9,370	10,641	10,952	10,451
徳島	1,474	1,657	1,801	1,870	2,024	1,784
香川	2,061	2,014	2,118	2,365	2,790	2,696
愛媛	3,811	3,764	3,431	4,035	3,634	3,633
高知	1,948	2,051	2,020	2,371	2,504	2,338
九州管区	31,034	30,318	30,534	32,803	35,280	33,947
福岡	13,908	13,582	13,570	14,349	15,571	15,097
佐賀	1,395	1,348	1,556	1,612	1,924	1,798
長崎	3,027	2,964	2,912	3,252	3,319	3,124
熊本	3,793	3,859	3,733	4,023	4,180	3,688
大分	1,985	1,974	1,964	2,177	2,470	2,331
宮崎	1,987	1,796	1,850	2,039	1,898	2,032
鹿児島	2,794	2,851	3,080	3,425	3,590	3,405
沖縄	2,145	1,944	1,869	1,926	2,328	2,472

道府県別検拳人員の推移

平 12	平 13	平 14	平 15	増減		年次 都道府県
				人員	率(%)	
309,649	325,292	347,558	379,602	32,044	9.2	検拳人員(人)
10,119	10,302	10,801	12,484	1,683	15.6	北海道
6,428	6,563	7,112	8,323	1,211	17.0	札幌
738	811	826	993	167	20.2	函館
1,342	1,268	1,234	1,328	94	7.6	旭川
1,079	1,026	1,083	1,210	127	11.7	釧路
532	634	546	630	84	15.4	北見
20,372	22,092	25,636	26,731	1,095	4.3	東北管区
2,391	2,979	3,649	4,005	356	9.8	青森
2,197	2,377	2,923	2,910	-13	-0.4	岩手
5,444	6,127	7,214	7,772	558	7.7	宮城
2,462	2,874	2,837	2,758	-79	-2.8	秋田
2,828	2,540	2,941	2,958	17	0.6	山形
5,050	5,195	6,072	6,328	256	4.2	福島
46,562	47,026	47,828	54,280	6,452	13.5	東京
80,034	83,177	88,294	96,636	8,342	9.4	関東管区
5,613	5,957	5,630	5,960	330	5.9	茨城
3,596	3,773	4,332	5,114	782	18.1	栃木
4,079	4,113	4,568	4,756	188	4.1	群馬
12,767	14,017	14,438	15,631	1,193	8.3	埼玉
11,223	12,210	13,652	15,411	1,759	12.9	千葉
22,737	22,411	23,928	26,576	2,648	11.1	神奈川
5,306	5,337	5,566	5,550	-16	-0.3	新潟
1,390	1,469	1,743	1,968	225	12.9	山梨
4,788	4,522	5,133	5,403	270	5.3	長野
8,535	9,368	9,304	10,267	963	10.4	静岡
25,906	29,152	33,566	34,389	823	2.5	中部管区
2,487	2,878	3,052	3,076	24	0.8	富山
2,013	2,284	2,906	2,994	88	3.0	石川
1,999	2,043	2,415	2,438	23	1.0	福井
3,419	3,661	5,165	5,199	34	0.7	岐阜
12,854	14,532	15,825	16,344	519	3.3	愛知
3,134	3,754	4,203	4,338	135	3.2	三重
59,594	63,293	66,169	69,678	3,509	5.3	近畿管区
2,112	2,669	3,133	3,231	98	3.1	滋賀
7,512	8,636	8,333	8,667	334	4.0	京都
29,605	31,015	31,235	33,456	2,221	7.1	大阪
15,354	15,800	17,590	17,560	-30	-0.2	兵庫
2,960	3,022	3,455	3,710	255	7.4	奈良
2,051	2,151	2,423	3,054	631	26.0	和歌山
22,582	22,812	23,669	24,941	1,272	5.4	中国管区
1,910	2,167	2,071	2,390	319	15.4	鳥取
1,778	1,620	1,735	1,813	78	4.5	島根
5,973	6,406	6,309	7,196	887	14.1	岡山
8,482	8,179	8,519	8,500	-19	-0.2	広島
4,439	4,440	5,035	5,042	7	0.1	山口
10,347	10,783	11,562	12,519	957	8.3	四国管区
1,939	2,063	2,218	2,454	236	10.6	徳島
2,591	2,664	2,954	3,387	433	14.7	香川
3,795	3,919	3,982	4,105	123	3.1	愛媛
2,022	2,137	2,408	2,573	165	6.9	高知
34,133	36,655	40,033	47,944	7,911	19.8	九州管区
13,570	14,221	16,407	22,838	6,431	39.2	福岡
1,969	2,325	2,118	2,243	125	5.9	佐賀
3,418	3,727	3,886	3,907	21	0.5	長崎
3,823	4,391	4,598	4,963	365	7.9	熊本
2,677	2,640	2,936	3,378	442	15.1	大分
2,292	2,340	2,489	2,724	235	9.4	宮崎
3,779	3,667	3,765	3,836	71	1.9	鹿児島
2,605	3,344	3,834	4,055	221	5.8	沖縄

図表5 - 6 刑法犯の包括罪

区分		年次	平 6	平 7	平 8	平 9	平 10	平 11
刑法犯	認知件数(件)	1,784,432	1,782,944	1,812,119	1,899,564	2,033,546	2,165,626	
	検挙件数(件)	767,844	753,174	735,881	759,609	772,282	731,284	
	検挙人員(人)	307,965	293,252	295,584	313,573	324,263	315,355	
凶悪犯	認知件数	7,320	6,768	7,010	7,684	8,253	9,087	
	検挙件数	6,411	6,173	6,237	6,733	6,991	6,859	
	検挙人員	5,526	5,309	5,459	6,633	6,949	7,217	
粗暴犯	認知件数	36,515	35,860	37,506	40,570	41,751	43,822	
	検挙件数	29,270	28,486	28,046	29,967	29,638	28,488	
	検挙人員	38,139	37,370	37,110	40,432	39,755	37,874	
窃盗犯	認知件数	1,557,738	1,570,492	1,588,698	1,665,543	1,789,049	1,910,393	
	検挙件数	587,119	587,266	566,207	586,648	597,283	561,148	
	検挙人員	164,913	159,453	162,675	175,632	181,329	172,147	
知能犯	認知件数	63,780	56,928	61,187	61,316	59,271	53,528	
	検挙件数	60,308	53,742	58,178	57,811	55,118	47,827	
	検挙人員	13,029	11,738	11,478	11,639	11,286	10,562	
風俗犯	認知件数	6,112	6,157	6,439	6,763	6,686	7,448	
	検挙件数	5,800	5,717	5,841	6,124	5,899	5,438	
	検挙人員	8,146	8,473	7,655	6,923	7,239	6,110	
その他	認知件数	112,967	106,739	111,279	117,688	128,536	141,348	
	検挙件数	78,936	71,790	71,372	72,326	77,353	81,524	
	検挙人員	78,212	70,909	71,207	72,314	77,705	81,445	

図表5 - 7 凶悪犯の罪種

区分		年次	平 6	平 7	平 8	平 9	平 10	平 11
凶悪犯	認知件数(件)	7,320	6,768	7,010	7,684	8,253	9,087	
	検挙件数(件)	6,411	6,173	6,237	6,733	6,991	6,859	
	検挙人員(人)	5,526	5,309	5,459	6,633	6,949	7,217	
殺人	認知件数	1,279	1,281	1,218	1,282	1,388	1,265	
	検挙件数	1,225	1,236	1,197	1,225	1,356	1,219	
	検挙人員	1,275	1,295	1,242	1,284	1,365	1,313	
強盗	認知件数	2,684	2,277	2,463	2,809	3,426	4,237	
	検挙件数	2,100	1,882	1,974	2,232	2,614	2,813	
	検挙人員	2,372	2,169	2,390	3,152	3,379	3,762	
放火	認知件数	1,741	1,710	1,846	1,936	1,566	1,728	
	検挙件数	1,606	1,645	1,749	1,804	1,369	1,458	
	検挙人員	718	685	710	749	693	750	
強姦	認知件数	1,616	1,500	1,483	1,657	1,873	1,857	
	検挙件数	1,480	1,410	1,317	1,472	1,652	1,369	
	検挙人員	1,161	1,160	1,117	1,448	1,512	1,392	

種別認知・検挙状況の推移

平 12	平 13	平 14	平 15	増減		年次	区分
				件数・人員	率(%)		
2,443,470	2,735,612	2,853,739	2,790,136	-63,603	-2.2	認知件数(件)	刑法犯
576,771	542,115	592,359	648,319	55,960	9.4	検挙件数(件)	
309,649	325,292	347,558	379,602	32,044	9.2	検挙人員(人)	
10,567	11,967	12,567	13,658	1,091	8.7	認知件数	凶悪犯
7,175	7,320	7,604	8,238	634	8.3	検挙件数	
7,488	7,490	7,726	8,362	636	8.2	検挙人員	
64,418	72,801	76,573	78,759	2,186	2.9	認知件数	粗暴犯
39,211	39,924	40,425	42,296	1,871	4.6	検挙件数	
50,419	50,428	49,615	49,530	-85	-0.2	検挙人員	
2,131,164	2,340,511	2,377,488	2,235,844	-141,644	-6.0	認知件数	窃盗犯
407,246	367,643	403,872	433,918	30,046	7.4	検挙件数	
162,610	168,919	180,725	191,403	10,678	5.9	検挙人員	
55,184	53,007	62,751	74,754	12,003	19.1	認知件数	知能犯
44,322	37,800	39,884	40,574	690	1.7	検挙件数	
11,341	11,539	13,173	13,653	480	3.6	検挙人員	
9,801	11,841	12,220	13,034	814	6.7	認知件数	風俗犯
5,809	6,066	5,633	6,165	532	9.4	検挙件数	
6,112	6,166	5,912	5,886	-26	-0.4	検挙人員	
172,336	245,485	312,140	374,087	61,947	19.8	認知件数	その他
73,008	83,362	94,941	117,128	22,187	23.4	検挙件数	
71,679	80,750	90,407	110,768	20,361	22.5	検挙人員	

別認知・検挙状況の推移

平 12	平 13	平 14	平 15	増減		年次	区分
				件数・人員	率(%)		
10,567	11,967	12,567	13,658	1,091	8.7	認知件数(件)	凶悪犯
7,175	7,320	7,604	8,238	634	8.3	検挙件数(件)	
7,488	7,490	7,726	8,362	636	8.2	検挙人員(人)	
1,391	1,340	1,396	1,452	56	4.0	認知件数	殺人
1,322	1,261	1,336	1,366	30	2.2	検挙件数	
1,416	1,334	1,405	1,456	51	3.6	検挙人員	
5,173	6,393	6,984	7,664	680	9.7	認知件数	強盗
2,941	3,115	3,566	3,855	289	8.1	検挙件数	
3,797	4,096	4,151	4,698	547	13.2	検挙人員	
1,743	2,006	1,830	2,070	240	13.1	認知件数	放火
1,372	1,540	1,234	1,448	214	17.3	検挙件数	
789	783	815	866	51	6.3	検挙人員	
2,260	2,228	2,357	2,472	115	4.9	認知件数	強姦
1,540	1,404	1,468	1,569	101	6.9	検挙件数	
1,486	1,277	1,355	1,342	-13	-1.0	検挙人員	

図表 5 - 8 粗暴犯の罪種

区分		年次	平 6	平 7	平 8	平 9	平 10	平 11
粗暴犯	認知件数(件)	36,515	35,860	37,506	40,570	41,751	43,822	
	検挙件数(件)	29,270	28,486	28,046	29,967	29,638	28,488	
	検挙人員(人)	38,139	37,370	37,110	40,432	39,755	37,874	
凶器準備集合	認知件数	21	38	31	41	37	34	
	検挙件数	20	40	31	41	36	33	
	検挙人員	214	394	259	384	193	180	
暴行	認知件数	6,112	6,190	6,469	7,254	7,367	7,792	
	検挙件数	4,956	5,034	4,993	5,274	5,035	4,751	
	検挙人員	5,831	5,976	5,877	6,492	5,885	5,505	
傷害	認知件数	18,097	17,482	17,876	19,288	19,476	20,233	
	検挙件数	15,733	15,209	15,078	16,098	15,892	15,644	
	検挙人員	21,674	20,972	21,076	22,826	22,795	21,952	
脅迫	認知件数	1,019	943	904	1,040	971	995	
	検挙件数	960	908	852	943	910	869	
	検挙人員	1,038	892	844	974	961	896	
恐喝	認知件数	11,266	11,207	12,226	12,947	13,900	14,768	
	検挙件数	7,601	7,295	7,092	7,611	7,765	7,191	
	検挙人員	9,382	9,136	9,054	9,756	9,921	9,341	

図表 5 - 9 窃盗犯の口口

区分		年次	平 6	平 7	平 8	平 9	平 10	平 11
窃盗犯	認知件数(件)	1,557,738	1,570,492	1,588,698	1,665,543	1,789,049	1,910,393	
	検挙件数(件)	587,119	587,266	566,207	586,648	597,283	561,148	
	検挙人員(人)	164,913	159,453	162,675	175,632	181,329	172,147	
侵入盗	認知件数	247,661	234,586	223,590	221,678	237,703	260,981	
	検挙件数	192,510	189,368	174,116	166,119	165,818	152,984	
	検挙人員	18,168	16,275	15,866	15,859	15,480	15,234	
乗り物盗	認知件数	663,737	664,508	687,960	696,370	705,431	694,375	
	検挙件数	133,685	136,893	125,117	127,704	121,075	108,657	
	検挙人員	60,004	54,042	51,920	50,401	50,426	48,672	
非侵入盗	認知件数	646,340	671,398	677,148	747,495	845,915	955,037	
	検挙件数	260,924	261,005	266,974	292,825	310,390	299,507	
	検挙人員	86,741	89,136	94,889	109,372	115,423	108,241	

別認知・検挙状況の推移

平 12	平 13	平 14	平 15	増減		年次	区分
				件数・人員	率(%)		
64,418	72,801	76,573	78,759	2,186	2.9	認知件数(件)	粗暴犯
39,211	39,924	40,425	42,296	1,871	4.6	検挙件数(件)	
50,419	50,428	49,615	49,530	-85	-0.2	検挙人員(人)	
36	42	30	34	4	13.3	認知件数	凶器準備集合
36	43	30	29	-1	-3.3	検挙件数	
222	497	283	419	136	48.1	検挙人員	
13,225	16,928	19,442	21,937	2,495	12.8	認知件数	暴行
7,195	7,852	8,348	9,539	1,191	14.3	検挙件数	
8,119	8,636	9,132	10,124	992	10.9	検挙人員	
30,184	33,965	36,324	36,568	244	0.7	認知件数	傷害
21,731	22,544	23,453	23,659	206	0.9	検挙件数	
29,359	29,584	29,862	28,999	-863	-2.9	検挙人員	
2,047	2,300	2,374	2,625	251	10.6	認知件数	脅迫
1,524	1,590	1,572	1,567	-5	-0.3	検挙件数	
1,458	1,525	1,527	1,457	-70	-4.6	検挙人員	
18,926	19,566	18,403	17,595	-808	-4.4	認知件数	恐喝
8,725	7,895	7,022	7,502	480	6.8	検挙件数	
11,261	10,186	8,811	8,531	-280	-3.2	検挙人員	

別認知・検挙状況の推移

平 12	平 13	平 14	平 15	増減		年次	区分
				件数・人員	率(%)		
2,131,164	2,340,511	2,377,488	2,235,844	-141,644	-6.0	認知件数(件)	窃盗犯
407,246	367,643	403,872	433,918	30,046	7.4	検挙件数(件)	
162,610	168,919	180,725	191,403	10,678	5.9	検挙人員(人)	
296,486	303,698	338,294	333,233	-5,061	-1.5	認知件数	侵入盗
109,128	89,456	98,335	109,920	11,585	11.8	検挙件数	
13,651	13,712	13,696	14,208	512	3.7	検挙人員	
754,939	827,593	775,435	695,791	-79,644	-10.3	認知件数	乗り物盗
69,698	65,435	57,928	56,867	-1,061	-1.8	検挙件数	
39,469	39,813	39,589	41,265	1,676	4.2	検挙人員	
1,079,739	1,209,220	1,263,759	1,206,820	-56,939	-4.5	認知件数	非侵入盗
228,420	212,752	247,609	267,131	19,522	7.9	検挙件数	
109,490	115,394	127,440	135,930	8,490	6.7	検挙人員	

図表5 - 10 侵入盗の手口

区分		年次	平 6	平 7	平 8	平 9	平 10	平 11
侵入盗	認知件数(件)		247,661	234,586	223,590	221,678	237,703	260,981
	検挙件数(件)		192,510	189,368	174,116	166,119	165,818	152,984
	検挙人員(人)		18,168	16,275	15,866	15,859	15,480	15,234
うち)住宅対象	認知件数		128,141	119,598	113,827	113,782	123,863	134,492
	検挙件数		104,128	103,197	92,482	86,664	87,351	82,373
	検挙人員		6,793	6,061	5,774	5,688	5,813	5,755
空き巣ねらい	認知件数		90,823	84,224	80,361	79,746	87,393	99,174
	検挙件数		75,063	73,378	68,716	62,427	62,106	58,433
	検挙人員		4,895	4,226	4,026	3,920	4,064	3,963
忍込み	認知件数		29,302	28,038	26,619	27,335	28,971	28,268
	検挙件数		22,793	23,765	18,311	19,307	20,268	19,593
	検挙人員		1,117	1,020	993	1,002	959	1,039
居空き	認知件数		8,016	7,336	6,847	6,701	7,499	7,050
	検挙件数		6,272	6,054	5,455	4,930	4,977	4,347
	検挙人員		781	815	755	766	790	753
うち)金庫破り	認知件数		4,655	4,996	5,474	5,885	6,197	7,923
	検挙件数		2,021	2,167	2,523	2,945	3,120	2,494
	検挙人員		307	315	335	420	369	376
うち)学校荒し	認知件数		7,050	5,743	5,872	6,354	5,992	6,061
	検挙件数		5,587	4,359	4,416	4,438	4,402	3,522
	検挙人員		1,261	1,120	1,240	1,352	1,163	1,134
うち)事務所荒し	認知件数		39,694	37,603	36,926	35,921	38,668	43,781
	検挙件数		28,801	26,451	27,150	26,413	27,771	24,222
	検挙人員		2,368	2,090	2,073	1,956	1,865	1,968
うち)出店荒し	認知件数		39,648	40,138	35,716	33,875	36,728	41,714
	検挙件数		29,593	31,473	27,609	26,568	25,308	24,262
	検挙人員		3,078	2,944	2,705	2,715	2,612	2,400

図表5 - 11 乗り物盗の手

区分		年次	平 6	平 7	平 8	平 9	平 10	平 11
乗り物盗	認知件数(件)		663,737	664,508	687,960	696,370	705,431	694,375
	検挙件数(件)		133,685	136,893	125,117	127,704	121,075	108,657
	検挙人員(人)		60,004	54,042	51,920	50,401	50,426	48,672
自動車盗	認知件数		34,725	35,730	33,722	34,489	35,884	43,092
	検挙件数		19,717	20,821	19,264	18,291	18,210	15,241
	検挙人員		5,896	5,806	5,380	5,264	5,495	5,028
オートバイ盗	認知件数		234,162	241,509	240,400	234,649	246,364	242,977
	検挙件数		51,429	55,141	49,883	50,610	43,678	40,356
	検挙人員		21,699	20,249	19,669	19,131	18,697	17,296
自転車盗	認知件数		394,850	387,269	413,838	427,232	423,183	408,306
	検挙件数		62,539	60,931	55,970	58,803	59,187	53,060
	検挙人員		32,409	27,987	26,871	26,006	26,234	26,348

別認知・検挙状況の推移

平 12	平 13	平 14	平 15	増減		年次	区分
				件数・人員	率(%)		
296,486	303,698	338,294	333,233	-5,061	-1.5	認知件数(件)	侵入盗
109,128	89,456	98,335	109,920	11,585	11.8	検挙件数(件)	
13,651	13,712	13,696	14,208	512	3.7	検挙人員(人)	
154,074	161,883	189,336	190,473	1,137	0.6	認知件数	うち)住宅対象
57,893	45,752	51,897	59,133	7,236	13.9	検挙件数	
5,275	5,144	5,241	5,318	77	1.5	検挙人員	
117,725	124,387	147,500	146,808	-692	-0.5	認知件数	空き巣ねらい
43,163	35,319	37,950	44,368	6,418	16.9	検挙件数	
3,734	3,678	3,721	3,776	55	1.5	検挙人員	
28,537	29,093	32,860	34,893	2,033	6.2	認知件数	忍込み
11,972	8,235	11,642	12,452	810	7.0	検挙件数	
867	796	832	863	31	3.7	検挙人員	
7,812	8,403	8,976	8,772	-204	-2.3	認知件数	居空き
2,758	2,198	2,305	2,313	8	0.3	検挙件数	
674	670	688	679	-9	-1.3	検挙人員	
11,942	10,643	10,345	9,262	-1,083	-10.5	認知件数	うち)金庫破り
2,881	3,154	3,212	3,294	82	2.6	検挙件数	
472	577	615	678	63	10.2	検挙人員	
6,099	5,987	6,365	6,647	282	4.4	認知件数	うち)学校荒し
2,642	2,564	1,949	2,400	451	23.1	検挙件数	
1,012	1,067	1,001	1,239	238	23.8	検挙人員	
54,483	51,333	49,411	43,686	-5,725	-11.6	認知件数	うち)事務所荒し
17,670	15,235	16,897	16,472	-425	-2.5	検挙件数	
1,718	1,774	1,648	1,588	-60	-3.6	検挙人員	
41,613	43,678	48,719	48,526	-193	-0.4	認知件数	うち)出店荒し
16,677	13,068	14,700	17,385	2,685	18.3	検挙件数	
2,085	2,211	2,213	2,311	98	4.4	検挙人員	

口別認知・検挙状況の推移

平 12	平 13	平 14	平 15	増減		年次	区分
				件数・人員	率(%)		
754,939	827,593	775,435	695,791	-79,644	-10.3	認知件数(件)	乗り物盗
69,698	65,435	57,928	56,867	-1,061	-1.8	検挙件数(件)	
39,469	39,813	39,589	41,265	1,676	4.2	検挙人員(人)	
56,205	63,275	62,673	64,223	1,550	2.5	認知件数	自動車盗
11,415	13,390	12,791	11,931	-860	-6.7	検挙件数	
4,590	4,933	4,775	4,599	-176	-3.7	検挙人員	
253,433	242,517	198,642	154,979	-43,663	-22.0	認知件数	オートバイ盗
23,708	19,440	15,725	12,447	-3,278	-20.8	検挙件数	
15,143	14,707	13,106	11,213	-1,893	-14.4	検挙人員	
445,301	521,801	514,120	476,589	-37,531	-7.3	認知件数	自転車盗
34,575	32,605	29,412	32,489	3,077	10.5	検挙件数	
19,736	20,173	21,708	25,453	3,745	17.3	検挙人員	

図表5 - 12 非侵入盗の手

区分		年次	平 6	平 7	平 8	平 9	平 10	平 11
非侵入盗	認知件数(件)		646,340	671,398	677,148	747,495	845,915	955,037
	検挙件数(件)		260,924	261,005	266,974	292,825	310,390	299,507
	検挙人員(人)		86,741	89,136	94,889	109,372	115,423	108,241
うち) 車上ねらい	認知件数		228,528	222,473	210,080	217,171	252,092	294,635
	検挙件数		77,921	72,061	70,207	71,028	74,473	73,715
	検挙人員		3,480	3,069	2,772	2,639	2,857	2,892
うち) 部品盗	認知件数		43,121	46,629	47,348	52,726	61,192	73,824
	検挙件数		8,583	8,942	9,000	8,699	10,548	10,206
	検挙人員		2,111	1,982	1,875	1,716	1,745	1,965
うち) すり	認知件数		25,038	24,386	23,483	22,181	21,019	21,928
	検挙件数		13,053	11,512	11,718	11,064	9,597	8,189
	検挙人員		1,005	934	932	972	953	967
うち) ひったくり	認知件数		18,563	19,220	20,515	26,980	35,763	41,173
	検挙件数		9,455	9,525	11,696	13,373	19,636	20,597
	検挙人員		1,406	1,408	1,845	2,118	2,605	3,304
うち) 自動販売機 荒し	認知件数		79,407	108,075	116,853	146,674	181,444	222,328
	検挙件数		22,235	29,581	32,459	41,746	43,906	45,754
	検挙人員		1,848	2,025	1,803	1,781	2,010	2,192
うち) 店舗荒し	認知件数		11,915	11,021	10,376	10,335	10,169	10,255
	検挙件数		4,730	4,492	3,834	3,947	3,722	3,153
	検挙人員		1,414	1,300	1,155	1,239	1,143	969
うち) 万引き	認知件数		82,000	84,131	90,496	106,181	112,237	105,227
	検挙件数		70,600	72,927	77,940	91,870	96,828	88,532
	検挙人員		65,596	68,932	74,723	89,333	94,656	85,832

図表5 - 13 知能犯の罪種

区分		年次	平 6	平 7	平 8	平 9	平 10	平 11
知能犯	認知件数(件)		63,780	56,928	61,187	61,316	59,271	53,528
	検挙件数(件)		60,308	53,742	58,178	57,811	55,118	47,827
	検挙人員(人)		13,029	11,738	11,478	11,639	11,286	10,562
詐欺	認知件数		52,047	45,923	49,394	49,426	48,279	43,431
	検挙件数		48,881	42,940	46,582	46,233	44,405	38,340
	検挙人員		10,338	8,846	8,256	8,748	8,651	8,178
横領	認知件数		1,875	1,632	1,621	1,569	1,355	1,229
	検挙件数		1,777	1,533	1,518	1,483	1,242	1,112
	検挙人員		1,110	878	913	930	882	759
偽造	認知件数		9,615	9,159	9,973	10,100	9,458	8,737
	検挙件数		9,409	9,054	9,879	9,873	9,293	8,245
	検挙人員		1,247	1,702	1,999	1,598	1,474	1,388
汚職	認知件数		185	176	147	173	147	100
	検挙件数		185	177	147	172	146	99
	検挙人員		256	259	240	282	228	172
背任	認知件数		58	38	52	48	32	31
	検挙件数		56	38	52	50	32	31
	検挙人員		78	53	70	81	51	65
あっせん 利得処罰法	認知件数		-	-	-	-	-	-
	検挙件数		-	-	-	-	-	-
	検挙人員		-	-	-	-	-	-

口別認知・検挙状況の推移

平 12	平 13	平 14	平 15	増減		年次	区分
				件数・人員	率(%)		
1,079,739	1,209,220	1,263,759	1,206,820	-56,939	-4.5	認知件数(件)	非侵入盗
228,420	212,752	247,609	267,131	19,522	7.9	検挙件数(件)	
109,490	115,394	127,440	135,930	8,490	6.7	検挙人員(人)	
362,762	432,140	443,298	414,819	-28,479	-6.4	認知件数	うち) 車上ねらい
45,666	43,176	48,881	60,479	11,598	23.7	検挙件数	
2,933	3,027	3,322	3,491	169	5.1	検挙人員	
101,338	129,380	128,539	120,726	-7,813	-6.1	認知件数	うち) 部品盗
6,527	6,650	7,260	8,515	1,255	17.3	検挙件数	
2,006	2,082	2,429	2,345	-84	-3.5	検挙人員	
24,526	25,691	24,590	25,338	748	3.0	認知件数	うち) すり
5,012	4,412	4,400	4,149	-251	-5.7	検挙件数	
813	770	796	836	40	5.0	検挙人員	
46,064	50,838	52,919	46,354	-6,565	-12.4	認知件数	うち) ひったくり
14,796	12,925	18,434	14,861	-3,573	-19.4	検挙件数	
3,072	3,078	3,158	2,953	-205	-6.5	検挙人員	
190,490	170,470	174,718	147,878	-26,840	-15.4	認知件数	うち) 自動販売機 荒し
30,707	18,851	28,962	28,152	-810	-2.8	検挙件数	
2,084	2,329	2,850	3,231	381	13.4	検挙人員	
10,878	11,280	11,554	11,719	165	1.4	認知件数	うち) 店舗荒し
1,876	1,544	1,536	1,845	309	20.1	検挙件数	
831	744	768	1,049	281	36.6	検挙人員	
112,559	126,110	140,002	146,308	6,306	4.5	認知件数	うち) 万引き
87,366	92,319	101,445	106,925	5,480	5.4	検挙件数	
86,643	91,816	100,849	105,792	4,943	4.9	検挙人員	

別認知・検挙状況の推移

平 12	平 13	平 14	平 15	増減		年次	区分
				件数・人員	率(%)		
55,184	53,007	62,751	74,754	12,003	19.1	認知件数(件)	知能犯
44,322	37,800	39,884	40,574	690	1.7	検挙件数(件)	
11,341	11,539	13,173	13,653	480	3.6	検挙人員(人)	
44,384	43,104	49,482	60,298	10,816	21.9	認知件数	詐欺
35,255	30,017	31,547	30,364	-1,183	-3.7	検挙件数	
8,492	8,495	9,507	10,194	687	7.2	検挙人員	
1,553	1,995	2,151	2,183	32	1.5	認知件数	横領
1,229	1,505	1,503	1,375	-128	-8.5	検挙件数	
971	1,067	1,184	1,088	-96	-8.1	検挙人員	
9,091	7,671	10,883	12,103	1,220	11.2	認知件数	偽造
7,690	6,050	6,608	8,675	2,067	31.3	検挙件数	
1,631	1,634	2,112	2,124	12	0.6	検挙人員	
115	171	178	130	-48	-27.0	認知件数	汚職
112	170	174	127	-47	-27.0	検挙件数	
188	255	283	195	-88	-31.1	検挙人員	
41	66	56	40	-16	-28.6	認知件数	背任
36	58	51	33	-18	-35.3	検挙件数	
59	88	85	52	-33	-38.8	検挙人員	
-	-	1	0	-1	-100.0	認知件数	あっせん 利得処罰法
-	-	1	0	-1	-100.0	検挙件数	
-	-	2	0	-2	-100.0	検挙人員	

図表5 - 14 風俗犯の罪種

区分		年次	平 6	平 7	平 8	平 9	平 10	平 11
風俗犯	認知件数(件)	6,112	6,157	6,439	6,763	6,686	7,448	
	検挙件数(件)	5,800	5,717	5,841	6,124	5,899	5,438	
	検挙人員(人)	8,146	8,473	7,655	6,923	7,239	6,110	
賭博	認知件数	774	702	590	604	515	293	
	検挙件数	776	703	588	604	515	291	
	検挙人員	4,917	5,270	4,100	3,253	3,372	2,327	
わいせつ	認知件数	5,338	5,455	5,849	6,159	6,171	7,155	
	検挙件数	5,024	5,014	5,253	5,520	5,384	5,147	
	検挙人員	3,229	3,203	3,555	3,670	3,867	3,783	
うち) 強制わいせつ	認知件数	3,580	3,644	4,025	4,398	4,251	5,346	
	検挙件数	3,282	3,232	3,438	3,786	3,498	3,388	
	検挙人員	1,412	1,464	1,675	1,854	1,890	1,926	
うち) 公然わいせつ	認知件数	1,113	1,108	1,203	1,290	1,250	1,212	
	検挙件数	1,098	1,080	1,193	1,261	1,217	1,163	
	検挙人員	894	882	1,114	1,143	1,096	1,102	

図表5 - 15 その他の刑法犯の

区分		年次	平 6	平 7	平 8	平 9	平 10	平 11
その他の刑法犯	認知件数(件)	112,967	106,739	111,279	117,688	128,536	141,348	
	検挙件数(件)	78,936	71,790	71,372	72,326	77,353	81,524	
	検挙人員(人)	78,212	70,909	71,207	72,314	77,705	81,445	
うち) 占有離脱物横領	認知件数	66,629	59,512	58,592	58,955	64,025	67,635	
	検挙件数	66,488	59,348	58,361	58,726	63,783	67,383	
	検挙人員	68,584	61,127	61,107	61,372	66,687	70,053	
うち) 公務執行妨害	認知件数	1,113	1,188	1,268	1,434	1,395	1,531	
	検挙件数	1,105	1,184	1,256	1,423	1,384	1,508	
	検挙人員	1,031	1,147	1,379	1,567	1,492	1,569	
うち) 住居侵入	認知件数	11,213	11,009	11,246	12,281	13,308	14,549	
	検挙件数	3,711	3,724	3,666	3,999	4,013	4,094	
	検挙人員	2,040	2,324	2,336	2,489	2,679	2,868	
うち) 逮捕・監禁	認知件数	371	357	366	437	429	417	
	検挙件数	356	340	359	418	405	382	
	検挙人員	648	506	587	658	663	640	
うち) 略取・誘拐	認知件数	203	240	251	284	221	249	
	検挙件数	198	238	250	279	211	244	
	検挙人員	164	196	189	167	141	164	
うち) 盗品等	認知件数	1,391	1,353	1,188	1,258	1,382	1,502	
	検挙件数	1,390	1,342	1,193	1,248	1,373	1,495	
	検挙人員	1,334	1,294	1,197	1,197	1,373	1,486	
うち) 器物損壊	認知件数	30,119	31,231	36,406	41,064	46,009	53,552	
	検挙件数	3,999	4,041	4,585	4,574	4,714	4,958	
	検挙人員	2,492	2,418	2,494	2,773	2,850	2,861	

別認知・検挙状況の推移

平 12	平 13	平 14	平 15	増減		年次	区分
				件数・人員	率(%)		
9,801	11,841	12,220	13,034	814	6.7	認知件数(件)	風俗犯
5,809	6,066	5,633	6,165	532	9.4	検挙件数(件)	
6,112	6,166	5,912	5,886	-26	-0.4	検挙人員(人)	
278	290	300	208	-92	-30.7	認知件数	賭博
278	290	300	202	-98	-32.7	検挙件数	
1,905	2,077	1,928	1,725	-203	-10.5	検挙人員	
9,523	11,551	11,920	12,826	906	7.6	認知件数	わいせつ
5,531	5,776	5,333	5,963	630	11.8	検挙件数	
4,207	4,089	3,984	4,161	177	4.4	検挙人員	
7,412	9,326	9,476	10,029	553	5.8	認知件数	うち) 強制わいせつ
3,602	3,887	3,367	3,893	526	15.6	検挙件数	
2,286	2,236	2,130	2,273	143	6.7	検挙人員	
1,554	1,771	2,052	2,422	370	18.0	認知件数	うち) 公然わいせつ
1,377	1,438	1,573	1,706	133	8.5	検挙件数	
1,179	1,261	1,371	1,456	85	6.2	検挙人員	

罪種別認知・検挙状況の推移

平 12	平 13	平 14	平 15	増減		年次	区分
				件数・人員	率(%)		
172,336	245,336	312,140	374,087	61,947	19.8	認知件数(件)	その他の刑法犯
73,008	83,362	94,941	117,128	22,187	23.4	検挙件数(件)	
71,679	80,750	90,407	110,768	20,361	22.5	検挙人員(人)	
55,850	63,775	71,782	90,163	18,381	25.6	認知件数	うち) 占有離脱物横領
55,271	62,773	70,240	87,587	17,347	24.7	検挙件数	
57,138	64,628	72,283	89,358	17,075	23.6	検挙人員	
2,082	2,354	2,621	3,007	386	14.7	認知件数	うち) 公務執行妨害
2,049	2,302	2,544	2,909	365	14.3	検挙件数	
1,997	2,057	2,194	2,508	314	14.3	検挙人員	
20,976	26,686	33,872	40,348	6,476	19.1	認知件数	うち) 住居侵入
4,818	5,245	6,461	7,820	1,359	21.0	検挙件数	
3,445	3,856	4,214	5,361	1,147	27.2	検挙人員	
564	586	630	643	13	2.1	認知件数	うち) 逮捕監禁
509	492	523	522	-1	-0.2	検挙件数	
754	847	887	822	-65	-7.3	検挙人員	
302	237	251	284	33	13.1	認知件数	うち) 略取・誘拐
272	211	215	231	16	7.4	検挙件数	
180	179	173	151	-22	-12.7	検挙人員	
1,731	2,388	2,987	4,519	1,532	51.3	認知件数	うち) 盗品等
1,725	2,372	2,967	4,457	1,490	50.2	検挙件数	
1,688	2,322	2,916	4,345	1,429	49.0	検挙人員	
87,943	145,936	196,018	230,743	34,725	17.7	認知件数	うち) 器物損壊
6,364	7,662	9,607	11,100	1,493	15.5	検挙件数	
4,062	4,222	4,931	5,331	400	8.1	検挙人員	

図表5 - 16 街頭犯罪・侵入

区分		年次	平 6	平 7	平 8	平 9	平 10	平 11
街頭 犯 罪 関 係	路上強盗	認知件数(件)	724	620	826	1,034	1,119	1,495
		検挙件数(件)	611	544	684	824	873	925
		検挙人員(人)	907	850	1,058	1,497	1,503	1,609
		うち少年(人)	612	615	791	1,178	1,098	1,111
		少年の割合(%)	67.5	72.4	74.8	78.7	73.1	69.0
	自動車盗	認知件数	34,725	35,730	33,722	34,489	35,884	43,092
		検挙件数	19,717	20,821	19,264	18,291	18,210	15,241
		検挙人員	5,896	5,806	5,380	5,264	5,495	5,028
		うち少年	2,834	2,752	2,257	2,106	2,091	1,658
		少年の割合	48.1	47.4	42.0	40.0	38.1	33.0
	オートバイ盗	認知件数	234,162	241,509	240,400	234,649	246,364	242,977
		検挙件数	51,429	55,141	49,883	50,610	43,678	40,356
		検挙人員	21,699	20,249	19,669	19,131	18,697	17,296
		うち少年	21,173	19,770	19,109	18,749	18,202	16,872
		少年の割合	97.6	97.6	97.2	98.0	97.4	97.5
	自転車盗	認知件数	394,850	387,269	413,838	427,232	423,183	408,306
		検挙件数	62,539	60,931	55,970	58,803	59,187	53,060
		検挙人員	32,409	27,987	26,871	26,006	26,234	26,348
		うち少年	15,493	14,227	15,466	16,476	16,675	16,271
少年の割合		47.8	50.8	57.6	63.4	63.6	61.8	
車上ねらい	認知件数	228,528	222,473	210,080	217,171	252,092	294,635	
	検挙件数	77,921	72,061	70,207	71,028	74,473	73,715	
	検挙人員	3,480	3,069	2,772	2,639	2,857	2,892	
	うち少年	1,195	1,037	798	793	742	704	
	少年の割合	34.3	33.8	28.8	30.0	26.0	24.3	
部品盗	認知件数	43,121	46,629	47,348	52,726	61,192	73,824	
	検挙件数	8,583	8,942	9,000	8,699	10,548	10,206	
	検挙人員	2,111	1,982	1,875	1,716	1,745	1,965	
	うち少年	1,361	1,241	1,149	1,024	1,054	1,234	
	少年の割合	64.5	62.6	61.3	59.7	60.4	62.8	
ひったくり	認知件数	18,563	19,220	20,515	26,980	35,763	41,173	
	検挙件数	9,455	9,525	11,696	13,373	19,636	20,597	
	検挙人員	1,406	1,408	1,845	2,118	2,605	3,304	
	うち少年	835	973	1,331	1,568	1,871	2,420	
	少年の割合	59.4	69.1	72.1	74.0	71.8	73.2	
自動販売機 荒し	認知件数	79,407	108,075	116,853	146,674	181,444	222,328	
	検挙件数	22,235	29,581	32,459	41,746	43,906	45,754	
	検挙人員	1,848	2,025	1,803	1,781	2,010	2,192	
	うち少年	800	802	740	821	789	1,044	
	少年の割合	43.3	39.6	41.0	46.1	39.3	47.6	
侵 入 犯 罪 関 係	粗暴犯	認知件数(件)	36,515	35,860	37,506	40,570	41,751	43,822
		うち街頭(件)	19,110	18,941	21,228	23,188	23,550	25,393
		街頭の割合(%)	52.3	52.8	56.6	57.2	56.4	57.9
	うち) 暴行	認知件数	6,112	6,190	6,469	7,254	7,367	7,792
		うち街頭	3,217	3,226	3,623	4,059	4,165	4,400
		街頭の割合	52.6	52.1	56.0	56.0	56.5	56.5
	うち) 傷害	認知件数	18,097	17,482	17,876	19,288	19,476	20,233
		うち街頭	9,227	8,812	9,550	10,459	10,281	10,750
		街頭の割合	51.0	50.4	53.4	54.2	52.8	53.1
	うち) 恐喝	認知件数	11,266	11,207	12,226	12,947	13,900	14,768
		うち街頭	6,461	6,676	7,823	8,360	8,854	9,957
		街頭の割合	57.3	59.6	64.0	64.6	63.7	67.4
	強制 わいせつ	認知件数	3,580	3,644	4,025	4,398	4,251	5,346
うち街頭		1,669	1,608	1,974	2,087	1,873	2,569	
街頭の割合		46.6	44.1	49.0	47.5	44.1	48.1	
屋外強姦	認知件数(件)	456	428	464	518	670	634	
	検挙件数(件)	401	387	406	461	577	451	
	検挙人員(人)	277	285	282	305	365	339	
侵入強盗	認知件数(件)	1,264	1,032	1,004	1,002	1,314	1,649	
	検挙件数(件)	892	792	727	734	897	1,020	
	検挙人員(人)	761	679	610	719	854	993	
	来日外国人検挙件数(件)	49	51	46	37	56	103	
	来日外国人検挙人員(人)	65	74	65	43	63	160	
	検挙人員(人)	277	285	282	305	365	339	
侵入盗	認知件数	247,661	234,586	223,590	221,678	237,703	260,981	
	検挙件数	192,510	189,368	174,116	166,119	165,818	152,984	
	検挙人員	18,168	16,275	15,866	15,859	15,480	15,234	
	来日外国人検挙件数	1,564	2,473	2,402	2,416	2,885	4,744	
	来日外国人検挙人員	257	268	308	362	390	438	
	検挙人員	18,168	16,275	15,866	15,859	15,480	15,234	
住居侵入	認知件数	11,213	11,009	11,246	12,281	13,308	14,549	
	検挙件数	3,711	3,724	3,666	3,999	4,013	4,094	
	検挙人員	2,040	2,324	2,336	2,489	2,679	2,868	
	来日外国人検挙件数	61	80	97	100	95	182	
	来日外国人検挙人員	29	43	65	67	44	78	
	検挙人員	2,040	2,324	2,336	2,489	2,679	2,868	

注：「街頭」の認知件数は、平成7年以前については、道路上、駐車（輪）場及び広場を発生場所とするものとし、平成8年以降については、道路上、駐車（輪）場、都市公園及び空き地を発生場所とするものとした。

犯罪の認知・検挙状況の推移

平 12	平 13	平 14	平 15	増減		年次	区分
				件数・人員	率(%)		
2,070	2,509	2,888	2,955	67	2.3	認知件数(件)	路上強盗
930	968	1,104	1,226	122	11.1	検挙件数(件)	
1,645	1,658	1,631	1,865	234	14.3	検挙人員(人)	
1,122	1,103	1,027	1,227	200	19.5	うち少年(人)	
68.2	66.5	63.0	65.8	2.8	ポイント	少年の割合(%)	
56,205	63,275	62,673	64,223	1,550	2.5	認知件数	
11,415	13,390	12,791	11,931	-860	-6.7	検挙件数	
4,590	4,933	4,775	4,599	-176	-3.7	検挙人員	
1,531	1,691	1,680	1,542	-138	-8.2	うち少年	
33.4	34.3	35.2	33.5	-1.7	ポイント	少年の割合	
253,433	242,517	198,642	154,979	-43,663	-22.0	認知件数	オートバイ盗
23,708	19,440	15,725	12,447	-3,278	-20.8	検挙件数	
15,143	14,707	13,106	11,213	-1,893	-14.4	検挙人員	
14,746	14,288	12,650	10,669	-1,981	-15.7	うち少年	
97.4	97.2	96.5	95.1	-1.4	ポイント	少年の割合	
445,301	521,801	514,120	476,589	-37,531	-7.3	認知件数	
34,575	32,605	29,412	32,489	3,077	10.5	検挙件数	
19,736	20,173	21,708	25,453	3,745	17.3	検挙人員	
12,991	13,843	14,710	16,316	1,606	10.9	うち少年	
65.8	68.6	67.8	64.1	-3.7	ポイント	少年の割合	
362,762	432,140	443,298	414,819	-28,479	-6.4	認知件数	車上ねらい
45,666	43,176	48,881	60,479	11,598	23.7	検挙件数	
2,933	3,027	3,322	3,491	169	5.1	検挙人員	
658	663	816	776	-40	-4.9	うち少年	
22.4	21.9	24.6	22.2	-2.3	ポイント	少年の割合	
101,338	129,380	128,539	120,726	-7,813	-6.1	認知件数	
6,527	6,650	7,260	8,515	1,255	17.3	検挙件数	
2,006	2,082	2,429	2,345	-84	-3.5	検挙人員	
1,259	1,329	1,574	1,468	-106	-6.7	うち少年	
62.8	63.8	64.8	62.6	-2.2	ポイント	少年の割合	
46,064	50,838	52,919	46,354	-6,565	-12.4	認知件数	ひったくり
14,796	12,925	18,434	14,861	-3,573	-19.4	検挙件数	
3,072	3,078	3,158	2,953	-205	-6.5	検挙人員	
2,179	2,190	2,166	1,957	-209	-9.6	うち少年	
70.9	71.2	68.6	66.3	-2.3	ポイント	少年の割合	
190,490	170,470	174,718	147,878	-26,840	-15.4	認知件数	
30,707	18,851	28,962	28,152	-810	-2.8	検挙件数	
2,084	2,329	2,850	3,231	381	13.4	検挙人員	
1,196	1,593	2,163	2,453	290	13.4	うち少年	
57.4	68.4	75.9	75.9	0.0	ポイント	少年の割合	
64,418	72,801	76,573	78,759	2,186	2.9	認知件数(件)	粗暴犯
36,442	41,930	42,966	42,529	-437	-1.0	うち街頭(件)	
56.6	57.6	56.1	54.0	-2.1	ポイント	街頭の割合(%)	
13,225	16,928	19,442	21,937	2,495	12.8	認知件数	うち)暴行
7,663	10,122	11,464	12,817	1,353	11.8	うち街頭	
57.9	59.8	59.0	58.4	-0.5	ポイント	街頭の割合	
30,184	33,965	36,324	36,568	244	0.7	認知件数	うち)傷害
15,702	18,069	18,981	18,557	-424	-2.2	うち街頭	
52.0	53.2	52.3	50.7	-1.5	ポイント	街頭の割合	
18,926	19,566	18,403	17,595	-808	-4.4	認知件数	うち)恐喝
12,619	13,192	11,975	10,580	-1,395	-11.6	うち街頭	
66.7	67.4	65.1	60.1	-4.9	ポイント	街頭の割合	
7,412	9,326	9,476	10,029	553	5.8	認知件数	強制 わいせつ
3,735	5,021	5,175	5,434	259	5.0	うち街頭	
50.4	53.8	54.6	54.2	-0.4	ポイント	街頭の割合	
859	900	934	935	1	0.1	認知件数(件)	屋外強姦
505	491	500	519	19	3.8	検挙件数(件)	
373	362	365	358	-7	-1.9	検挙人員(人)	
1,786	2,335	2,436	2,865	429	17.6	認知件数(件)	侵入強盗
1,024	1,116	1,314	1,402	88	6.7	検挙件数(件)	
982	1,094	1,134	1,310	176	15.5	検挙人員(人)	
91	97	157	141	-16	-10.2	来日外国人検挙件数(件)	
132	138	163	218	55	33.7	来日外国人検挙人員(人)	侵入盗
296,486	303,698	338,294	333,233	-5,061	-1.5	認知件数	
109,128	89,456	98,335	109,920	11,585	11.8	検挙件数	
13,651	13,712	13,696	14,208	512	3.7	検挙人員	
6,396	6,147	6,754	8,482	1,728	25.6	来日外国人検挙件数	住居侵入
674	688	658	704	46	7.0	来日外国人検挙人員	
20,976	26,686	33,872	40,348	6,476	19.1	認知件数	
4,818	5,245	6,461	7,820	1,359	21.0	検挙件数	
3,445	3,856	4,214	5,361	1,147	27.2	検挙人員	住居侵入
159	195	205	283	78	38.0	来日外国人検挙件数	
98	99	110	134	24	21.8	来日外国人検挙人員	

図表5 - 17 来日外国人刑法犯

区分		年次	平 6	平 7	平 8	平 9	平 10	平 11
総数	検挙件数(件)		13,321	17,213	19,513	21,670	21,689	25,135
	検挙人員(人)		6,989	6,527	6,026	5,435	5,382	5,963
凶悪犯	検挙件数		221	176	162	187	228	267
	検挙人員		230	201	212	213	251	347
うち)殺人	検挙件数		48	36	53	69	52	41
	検挙人員		53	41	73	83	62	50
うち)強盗	検挙件数		103	104	84	87	130	195
	検挙人員		139	135	114	103	160	278
うち)侵入強盗	検挙件数		49	51	46	37	56	103
	検挙人員		65	74	65	43	63	160
うち)路上強盗	検挙件数		22	16	14	10	28	35
	検挙人員		28	14	24	15	36	45
粗暴犯	検挙件数		220	247	272	265	272	282
	検挙人員		246	255	279	313	305	338
うち)傷害	検挙件数		161	166	164	184	192	178
	検挙人員		172	167	191	199	213	224
窃盗犯	検挙件数		10,120	14,145	15,952	19,128	19,078	22,404
	検挙人員		3,937	3,900	3,399	3,155	3,098	3,404
侵入盗	検挙件数		1,564	2,473	2,402	2,416	2,885	4,744
	検挙人員		257	268	308	362	390	438
うち)住宅対象	検挙件数		1,184	1,752	1,080	1,300	1,685	3,032
	検挙人員		75	75	102	117	124	148
乗り物盗	検挙件数		1,530	1,756	6,626	8,506	4,692	1,173
	検挙人員		1,049	786	725	608	526	459
うち)自動車盗	検挙件数		65	134	197	316	520	217
	検挙人員		41	46	66	94	109	92
非侵入盗	検挙件数		7,026	9,916	6,924	8,206	11,501	16,487
	検挙人員		2,631	2,846	2,366	2,185	2,182	2,507
うち)部品盗	検挙件数		71	127	146	102	600	994
	検挙人員		25	42	51	43	48	59
うち)車上ねらい	検挙件数		1,262	1,664	869	1,371	1,551	4,151
	検挙人員		42	55	42	48	74	109
うち)ひったくり	検挙件数		240	105	74	79	538	165
	検挙人員		31	25	20	19	60	29
うち)すり	検挙件数		861	914	1,033	1,919	1,501	1,252
	検挙人員		65	75	57	96	96	152
うち)自動販売機 荒し	検挙件数		1,877	4,235	1,862	1,520	4,377	7,036
	検挙人員		419	508	269	135	210	295
うち)万引き	検挙件数		1,749	1,684	1,572	1,829	1,732	1,830
	検挙人員		1,539	1,536	1,342	1,363	1,364	1,467
知能犯	検挙件数		394	770	1,513	680	740	523
	検挙人員		218	302	497	305	319	264
うち)偽造	検挙件数		205	549	1,111	339	404	300
	検挙人員		157	229	424	209	185	186
風俗犯	検挙件数		83	85	50	93	107	79
	検挙人員		153	150	132	173	169	150
うち)強制わいせつ	検挙件数		47	48	15	37	77	58
	検挙人員		26	19	16	33	35	32
その他	検挙件数		2,283	1,790	1,564	1,317	1,264	1,580
	検挙人員		2,205	1,719	1,507	1,276	1,240	1,460
うち)占有離脱物 横領	検挙件数		2,078	1,542	1,353	1,065	1,037	1,202
	検挙人員		2,076	1,555	1,351	1,051	1,049	1,214
うち)住居侵入	検挙件数		61	80	97	100	95	182
	検挙人員		29	43	65	67	44	78
うち)略取・誘拐	検挙件数		10	2	4	10	10	13
	検挙人員		24	8	7	33	24	32

の罪種・手口別検挙状況の推移

平 12	平 13	平 14	平 15	増減		年次	区分
				件数・人員	率(%)		
22,947	18,199	24,258	27,258	3,000	12.4	検挙件数(件)	総数
6,329	7,168	7,690	8,725	1,035	13.5	検挙人員(人)	
242	308	323	336	13	4.0	検挙件数	凶悪犯
318	403	353	477	124	35.1	検挙人員	
44	45	34	37	3	8.8	検挙件数	うち)殺人
54	59	41	61	20	48.8	検挙人員	
164	219	247	255	8	3.2	検挙件数	うち)強盗
236	309	280	369	89	31.8	検挙人員	
91	97	157	141	-16	-10.2	検挙件数	うち)侵入強盗
132	138	163	218	55	33.7	検挙人員	
23	45	25	38	13	52.0	検挙件数	うち)路上強盗
33	72	29	52	23	79.3	検挙人員	
494	508	550	568	18	3.3	検挙件数	粗暴犯
568	578	628	633	5	0.8	検挙人員	
347	339	372	386	14	3.8	検挙件数	うち)傷害
393	378	430	438	8	1.9	検挙人員	
19,952	14,823	20,604	22,830	2,226	10.8	検挙件数	窃盗犯
3,803	4,135	4,395	4,555	160	3.6	検挙人員	
6,396	6,147	6,754	8,482	1,728	25.6	検挙件数	侵入盗
674	688	658	704	46	7.0	検挙人員	
4,518	3,617	4,852	6,722	1,870	38.5	検挙件数	うち)住宅対象
335	275	345	399	54	15.7	検挙人員	
776	923	1,180	1,108	-72	-6.1	検挙件数	乗り物盗
383	501	505	620	115	22.8	検挙人員	
225	450	700	601	-99	-14.1	検挙件数	うち)自動車盗
92	142	136	155	19	14.0	検挙人員	
12,780	7,753	12,670	13,240	570	4.5	検挙件数	非侵入盗
2,746	2,946	3,232	3,231	-1	0.0	検挙人員	
828	634	888	566	-322	-36.3	検挙件数	うち)部品盗
64	91	69	69	0	0.0	検挙人員	
1,702	1,883	3,111	3,010	-101	-3.2	検挙件数	うち)車上ねらい
129	124	105	100	-5	-4.8	検挙人員	
133	156	164	126	-38	-23.2	検挙件数	うち)ひったくり
33	40	43	52	9	20.9	検挙人員	
762	901	831	853	22	2.6	検挙件数	うち)すり
117	76	84	81	-3	-3.6	検挙人員	
6,706	1,061	4,384	5,335	951	21.7	検挙件数	うち)自動販売機 荒し
173	51	37	61	24	64.9	検挙人員	
1,867	2,349	2,564	2,441	-123	-4.8	検挙件数	うち)万引き
1,820	2,175	2,415	2,389	-26	-1.1	検挙人員	
819	643	678	728	50	7.4	検挙件数	知能犯
277	267	339	497	158	46.6	検挙人員	
418	249	448	461	13	2.9	検挙件数	うち)偽造
187	154	228	343	115	50.4	検挙人員	
85	95	87	90	3	3.4	検挙件数	風俗犯
122	133	76	93	17	22.4	検挙人員	
51	67	64	70	6	9.4	検挙件数	うち)強制わいせつ
35	47	30	42	12	40.0	検挙人員	
1,355	1,822	2,016	2,706	690	34.2	検挙件数	その他
1,241	1,652	1,899	2,470	571	30.1	検挙人員	
974	1,336	1,487	2,022	535	36.0	検挙件数	うち)占有離脱物 横領
967	1,342	1,516	2,009	493	32.5	検挙人員	
159	195	205	283	78	38.0	検挙件数	うち)住居侵入
98	99	110	134	24	21.8	検挙人員	
10	12	8	8	0	0.0	検挙件数	うち)略取・誘拐
16	19	18	7	-11	-61.1	検挙人員	

図表5 - 18 来日外国人刑法

区分		年次	平 6	平 7	平 8	平 9	平 10	平 11
総数	検挙件数(件)		13,321	17,213	19,513	21,670	21,689	25,135
	検挙人員(人)		6,989	6,527	6,026	5,435	5,382	5,963
アジア州	検挙件数		9,873	13,181	15,960	17,903	16,454	17,399
	検挙人員		5,427	5,081	4,763	4,241	4,043	4,514
韓国・朝鮮	検挙件数		1,793	1,574	1,965	2,001	1,788	2,048
	検挙人員		775	752	732	522	548	593
中国	検挙件数		4,845	7,828	6,186	5,849	7,918	12,487
	検挙人員		2,942	2,919	2,661	2,457	2,401	2,823
うち)台湾	検挙件数		319	885	309	129	260	138
	検挙人員		145	153	124	93	87	92
うち)香港等	検挙件数		47	100	81	184	229	61
	検挙人員		49	41	33	44	33	10
イラン	検挙件数		686	380	458	294	210	155
	検挙人員		294	167	150	103	72	66
インドネシア	検挙件数		54	189	128	101	83	75
	検挙人員		53	53	85	53	68	77
スリランカ	検挙件数		48	28	36	57	114	16
	検挙人員		19	21	24	34	19	16
タイ	検挙件数		328	607	276	186	120	117
	検挙人員		223	213	145	119	84	90
パキスタン	検挙件数		204	227	97	247	88	63
	検挙人員		87	59	46	34	32	40
フィリピン	検挙件数		713	633	629	541	887	727
	検挙人員		396	301	326	315	269	237
ベトナム	検挙件数		223	693	5,557	7,755	4,123	848
	検挙人員		198	252	274	329	340	347
マレーシア	検挙件数		671	634	280	561	812	597
	検挙人員		256	169	135	115	81	60
ミャンマー	検挙件数		146	111	71	106	132	70
	検挙人員		69	55	50	46	36	41
その他	検挙件数		162	277	277	205	179	196
	検挙人員		115	120	135	114	93	124
ヨーロッパ州	検挙件数		353	321	307	317	314	268
	検挙人員		322	321	257	247	236	238
イギリス	検挙件数		71	51	50	68	61	26
	検挙人員		61	55	34	63	38	27
フランス	検挙件数		28	25	36	19	31	19
	検挙人員		27	25	17	20	15	11
ロシア	検挙件数		147	155	123	132	143	151
	検挙人員		149	158	121	112	129	136
その他	検挙件数		107	90	98	98	79	72
	検挙人員		85	83	85	52	54	64
南北アメリカ州	検挙件数		2,965	3,551	3,138	3,308	4,804	7,369
	検挙人員		1,131	1,027	906	859	1,018	1,129
アメリカ	検挙件数		280	351	496	365	111	131
	検挙人員		161	135	131	107	89	79
コロンビア	検挙件数		312	291	387	557	215	217
	検挙人員		37	43	56	53	61	36
ブラジル	検挙件数		587	1,503	979	1,202	3,278	5,110
	検挙人員		301	318	304	347	536	658
ペルー	検挙件数		1,618	1,170	1,098	990	1,023	1,250
	検挙人員		470	386	310	264	255	263
その他	検挙件数		168	236	178	194	177	661
	検挙人員		162	145	105	88	77	93
アフリカ州	検挙件数		65	100	56	58	56	43
	検挙人員		49	36	43	46	46	40
オセアニア州	検挙件数		65	57	51	82	61	54
	検挙人員		59	58	57	41	39	41
無国籍・国籍不明	検挙件数		0	3	1	2	0	2
	検挙人員		1	4	0	1	0	1

注：「香港等」とは、中国国籍を有する者のうち、香港特別行政区又は香港特別行政区以外の政府（シンガポール、マレーシア等）が発給した身分証明書を有する者をいう。

犯の国籍別検挙状況の推移

平 12	平 13	平 14	平 15	前年同期比		年次	区分
				件数・人員	率(%)		
22,947	18,199	24,258	27,258	3,000	12.4	検挙件数(件)	総数
6,329	7,168	7,690	8,725	1,035	13.5	検挙人員(人)	
18,201	13,245	17,406	20,199	2,793	16.0	検挙件数	アジア州
4,804	5,160	5,573	6,498	925	16.6	検挙人員	
2,039	1,147	1,211	1,426	215	17.8	検挙件数	韓国・朝鮮
603	600	473	499	26	5.5	検挙人員	
14,331	9,491	9,691	11,677	1,986	20.5	検挙件数	中国
3,111	3,343	3,632	4,554	922	25.4	検挙人員	
99	117	429	116	-313	-73.0	検挙件数	うち)台湾
60	94	102	82	-20	-19.6	検挙人員	
56	429	88	26	-62	-70.5	検挙件数	うち)香港等
13	17	27	28	1	3.7	検挙人員	
100	271	94	70	-24	-25.5	検挙件数	イラン
64	68	69	47	-22	-31.9	検挙人員	
72	47	88	82	-6	-6.8	検挙件数	インドネシア
35	43	79	65	-14	-17.7	検挙人員	
23	36	120	34	-86	-71.7	検挙件数	スリランカ
23	26	34	27	-7	-20.6	検挙人員	
125	83	96	70	-26	-27.1	検挙件数	タイ
85	71	83	68	-15	-18.1	検挙人員	
93	178	84	60	-24	-28.6	検挙件数	パキスタン
56	57	51	44	-7	-13.7	検挙人員	
375	370	458	420	-38	-8.3	検挙件数	フィリピン
241	243	294	329	35	11.9	検挙人員	
501	688	760	681	-79	-10.4	検挙件数	ベトナム
377	469	583	549	-34	-5.8	検挙人員	
211	261	284	48	-236	-83.1	検挙件数	マレーシア
40	50	54	40	-14	-25.9	検挙人員	
39	66	19	45	26	136.8	検挙件数	ミャンマー
29	25	18	25	7	38.9	検挙人員	
292	607	4,501	5,586	1,085	24.1	検挙件数	その他
140	165	203	251	48	23.6	検挙人員	
392	362	378	370	-8	-2.1	検挙件数	ヨーロッパ州
270	325	348	336	-12	-3.4	検挙人員	
120	51	68	57	-11	-16.2	検挙件数	イギリス
33	48	71	47	-24	-33.8	検挙人員	
19	10	34	60	26	76.5	検挙件数	フランス
18	11	29	35	6	20.7	検挙人員	
153	241	164	153	-11	-6.7	検挙件数	ロシア
150	204	151	160	9	6.0	検挙人員	
100	60	112	100	-12	-10.7	検挙件数	その他
69	62	97	94	-3	-3.1	検挙人員	
4,237	4,466	6,314	6,505	191	3.0	検挙件数	南北アメリカ州
1,156	1,565	1,636	1,733	97	5.9	検挙人員	
160	183	137	154	17	12.4	検挙件数	アメリカ
102	106	128	119	-9	-7.0	検挙人員	
24	249	645	1,066	421	65.3	検挙件数	コロンビア
27	76	116	109	-7	-6.0	検挙人員	
3,273	3,457	4,967	4,520	-447	-9.0	検挙件数	ブラジル
682	958	952	1,005	53	5.6	検挙人員	
482	425	436	620	184	42.2	検挙件数	ペルー
261	326	327	364	37	11.3	検挙人員	
298	152	129	145	16	12.4	検挙件数	その他
84	99	113	136	23	20.4	検挙人員	
60	78	91	107	16	17.6	検挙件数	アフリカ州
56	66	67	81	14	20.9	検挙人員	
57	46	69	75	6	8.7	検挙件数	オセアニア州
43	50	63	75	12	19.0	検挙人員	
0	2	0	2	2	#DIV/0!	検挙件数	無国籍・国籍不明
0	2	3	2	-1	-33.3	検挙人員	

図表5 - 19 刑法犯の発生場所別認知件数（全刑法犯、

発生場所	罪種・手口	刑法犯	凶悪犯	殺人			強盗		放火	強姦	粗暴犯
				殺人	強盗	うち侵入強盗	うち路上強盗				
総数		2,790,136	13,658	1,452	7,664	2,865	2,955	2,070	2,472	78,759	
住宅		527,770	4,166	817	1,058	891	15	1,231	1,060	11,619	
一戸建住宅		276,864	1,846	431	441	403	3	765	209	4,678	
マンション等		250,906	2,320	386	617	488	12	466	851	6,941	
中高層住宅		115,747	1,029	168	340	240	8	131	390	3,540	
その他の住宅		135,159	1,291	218	277	248	4	335	461	3,401	
事業所・施設等		720,662	3,464	167	2,597	1,926	38	377	323	17,423	
店舗		519,925	2,932	90	2,437	1,811	22	156	249	12,518	
商店		341,054	1,852	15	1,746	1,294	10	72	19	3,942	
デパート		44,682	62	2	50	9	3	5	5	596	
スーパーマーケット		128,650	856	2	825	593	3	26	3	1,507	
リサイクル店		6,088	62	1	59	37	0	1	1	129	
貴金属店		896	6	0	6	5	0	0	0	12	
古物店		2,584	22	0	20	16	0	2	0	25	
給油所		11,588	42	1	41	30	0	0	0	175	
その他の商店		146,566	802	9	745	604	4	38	10	1,498	
生活環境営業		134,579	822	71	455	305	8	76	220	7,656	
一般ホテル・旅館		9,935	72	6	21	12	0	9	36	332	
パチンコ等公衆浴場		11,763	4	0	4	1	0	0	0	141	
映画館劇場等		1,034	1	0	1	1	0	0	0	39	
ぱちんこ屋・まあじやん屋等		22,698	124	3	110	55	6	11	0	851	
ゲーセン等		13,103	20	2	15	10	0	2	1	694	
その他の風俗営業店		3,485	53	9	35	32	0	6	3	557	
個室付浴場		104	1	1	0	0	0	0	0	8	
ホテル・ラブホテル等		2,746	216	7	64	26	0	0	145	90	
その他の関連営業		390	29	0	25	24	0	1	3	39	
深夜飲食店		17,954	131	23	65	51	1	18	25	2,430	
その他の飲食店		51,367	171	20	115	93	1	29	7	2,475	
金融機関等		25,922	241	3	232	211	2	4	2	589	
質屋		267	7	0	7	7	0	0	0	6	
貸金業		3,116	60	0	59	56	0	0	1	58	
銀行		13,426	48	1	45	36	1	2	0	352	
郵便局		4,259	100	2	97	92	0	1	0	78	
信用金庫・組合		2,068	22	0	20	16	1	1	1	57	
農(漁)業協同組合		2,786	4	0	4	4	0	0	0	38	
公営競技場		876	0	0	0	0	0	0	0	53	
競馬場		324	0	0	0	0	0	0	0	14	
競輪場		241	0	0	0	0	0	0	0	12	
オートレース場		48	0	0	0	0	0	0	0	4	
競艇場		263	0	0	0	0	0	0	0	23	
スポーツ・行楽施設		17,494	17	1	4	1	2	4	8	278	
ゴルフ場		3,922	3	0	0	0	0	1	2	22	
その他のスポーツ施設		11,249	9	1	2	1	0	1	5	219	
スキー場		1,256	0	0	0	0	0	0	0	8	
遊園地動物園		1,067	5	0	2	2	2	2	1	29	
その他の会社・事務所		118,184	278	31	100	83	4	125	22	2,056	
その他の施設等		82,553	254	46	60	32	12	96	52	2,849	
学校(幼稚園)		46,723	99	6	12	2	4	46	35	1,885	
病(医)院診療所		20,300	90	36	35	29	2	17	2	700	
神社仏閣		15,530	65	4	13	1	6	33	15	264	
公共空間		1,415,816	5,210	388	3,782	1	2,865	203	837	46,344	
街頭		1,369,929	4,882	333	3,685	0	2,835	184	680	42,529	
道路上		447,485	3,666	230	3,043	0	2,468	43	350	32,813	
駐車(輪)場		881,333	902	63	525	0	283	115	199	7,051	
都市公園		17,089	181	26	98	0	73	7	50	2,164	
空き地		24,022	133	14	19	0	11	19	81	501	
公共交通機関		42,689	289	46	74	1	20	19	150	3,570	
新幹線内		612	0	0	0	0	0	0	0	15	
その他の列車内		15,112	1	1	0	0	0	0	0	668	
駅		19,532	55	5	32	1	11	14	4	2,197	
その他の鉄道施設		1,580	6	2	3	0	2	1	0	98	
航空機内		35	0	0	0	0	0	0	0	4	
空港		832	2	0	2	0	2	0	0	31	
船舶内		554	2	1	0	0	0	0	1	7	
海港		2,234	21	14	4	0	1	3	0	60	
バス内		485	2	0	1	0	0	1	0	114	
その他の自動車内		1,713	200	23	32	0	4	0	145	376	
その他の公共空間		3,198	39	9	23	0	10	0	7	245	
キャンプ場		377	4	3	0	0	0	0	1	9	
海水浴場		1,115	7	2	1	0	1	0	4	44	
地下街地下道路		1,245	16	2	12	0	8	0	2	135	
高速道路		461	12	2	10	0	1	0	0	57	
その他		125,888	818	80	227	47	37	259	252	3,373	
別荘		978	9	3	1	1	0	4	1	1	
発生場所その他		124,910	809	77	226	46	37	255	251	3,372	

凶悪犯、粗暴犯、窃盗犯) (平成15年)

凶器準備集合	暴行	傷害	脅迫	恐喝	窃盗犯	侵入盗	乗り物盗	自動車盗	罪種・手口	
									発生場所	発生場所
34	21,937	36,568	2,625	17,595	2,235,844	333,233	695,791	64,223	総数	
2	2,506	6,042	1,143	1,926	411,690	192,383	101,416	5,574	住宅	
1	725	2,361	613	978	216,679	111,998	45,631	3,244	一戸建住宅	
1	1,781	3,681	530	948	195,011	80,385	55,785	2,330	マンション等	
0	1,071	1,743	254	472	87,957	32,906	29,755	1,226	中高層住宅	
1	710	1,938	276	476	107,054	47,479	26,030	1,104	その他の住宅	
0	4,103	8,679	732	3,909	587,867	129,435	47,095	4,156	事務所・施設等	
0	3,257	6,222	374	2,665	430,332	61,289	29,240	1,484	店舗	
0	1,248	1,490	133	1,071	302,419	33,105	21,258	961	商店	
0	152	163	15	266	41,797	297	3,384	24	デパート	
0	509	549	45	404	118,985	2,860	10,765	225	スーパーマーケット	
0	41	42	4	42	5,093	419	925	25	レジャー施設	
0	2	6	0	4	674	181	11	2	貴金属店	
0	5	14	0	6	2,157	574	138	32	古物店	
0	56	75	6	38	7,656	4,035	205	93	給油所	
0	483	641	63	311	126,057	24,739	5,830	560	その他の商店	
0	1,872	4,478	200	1,106	101,961	26,000	5,978	434	生活環境営業	
0	64	194	13	61	6,824	853	276	47	一般ホテル・旅館	
0	42	81	2	16	11,236	326	166	22	サウナ等公衆浴場	
0	14	14	1	10	891	24	119	3	映画館劇場等	
0	267	386	27	171	18,699	632	1,441	180	ぱんこ屋・まあじゃん屋等	
0	172	259	5	258	11,363	255	1,458	17	ゲームセンター	
0	131	380	15	31	2,169	633	152	3	その他の風俗営業店	
0	0	4	0	4	72	14	5	0	個室付浴場	
0	11	59	2	18	1,459	163	40	20	ホテル・ブティック等	
0	10	24	1	4	253	51	5	0	その他の関連営業	
0	541	1,731	59	99	11,163	5,414	315	19	深夜飲食店	
0	620	1,346	75	434	37,832	17,635	2,001	123	その他の飲食店	
0	54	71	37	427	9,665	627	725	55	金融機関等	
0	0	5	0	1	154	23	3	0	質屋	
0	6	6	7	39	740	102	3	0	貸金業	
0	23	22	11	296	4,722	18	369	10	銀行	
0	13	22	13	30	1,462	37	135	4	郵便局	
0	4	2	2	49	712	33	87	4	信用金庫・組合	
0	8	14	4	12	1,875	414	128	37	農(漁)業協同組合	
0	22	28	0	3	701	10	43	3	公営競技場	
0	5	9	0	0	275	7	14	0	競馬場	
0	6	6	0	0	183	0	22	2	競輪場	
0	1	2	0	1	42	1	2	1	オートレース場	
0	10	11	0	2	201	2	5	0	競艇場	
0	61	155	4	58	15,586	1,547	1,236	31	スポーツ・行楽施設	
0	1	14	1	6	3,603	569	41	14	ゴルフ場	
0	56	118	3	42	9,887	914	1,154	16	その他のスポーツ施設	
0	1	5	0	2	1,210	21	1	0	スキー場	
0	3	18	0	8	886	43	40	1	遊園地動物園	
0	333	938	215	570	95,827	51,401	5,423	2,522	その他会社・事務所	
0	513	1,519	143	674	61,708	16,745	12,432	150	その他の施設等	
0	311	1,106	86	382	31,126	8,446	11,005	45	学校(幼稚園)	
0	142	279	54	225	17,171	7,355	1,102	73	病(医)院診療所	
0	60	134	3	67	13,411	944	325	32	神社仏閣	
30	14,494	20,128	598	11,094	1,136,557	440	528,969	51,156	公共空間	
28	12,817	18,557	547	10,580	1,102,906	187	523,310	51,107	街頭	
12	10,921	13,938	407	7,535	319,179	2	154,228	9,110	道路上	
6	1,379	3,302	117	2,247	755,634	139	361,375	40,499	駐車(輪)場	
10	432	1,041	19	662	9,283	46	2,382	25	都市公園	
0	85	276	4	136	18,810	0	5,325	1,473	空き地	
2	1,590	1,477	47	454	31,302	178	5,585	42	公共交通機関	
0	9	5	0	1	562	0	0	0	新幹線内	
0	389	240	5	34	13,277	0	0	0	その他の列車内	
2	946	926	24	299	13,131	114	5,138	10	駅	
0	36	35	1	26	826	22	285	4	その他の鉄道施設	
0	2	2	0	0	29	0	0	0	航空機内	
0	14	14	0	3	662	7	60	3	空港	
0	1	6	0	0	498	0	6	0	船舶内	
0	8	43	0	9	1,857	35	96	25	海港	
0	66	42	1	5	292	0	0	0	バス内	
0	119	164	16	77	168	0	0	0	その他の自動車内	
0	87	94	4	60	2,349	75	74	7	その他の公共空間	
0	4	4	0	1	308	33	11	1	キャンプ場	
0	13	26	1	4	971	39	29	4	海水浴場	
0	51	35	0	49	898	0	29	0	地下街地下道路	
0	19	29	3	6	172	3	5	2	高速道路	
2	834	1,719	152	666	99,730	10,975	18,311	3,337	その他	
0	0	1	0	0	781	683	5	3	別荘	
2	834	1,718	152	666	98,949	10,292	18,306	3,334	発生場所その他	

図表5 - 19 刑法犯の発生場所別認知件数（非侵入盗、知能

発生場所	罪種・手口		非侵入盗						知能犯
	オートバイ盗	自転車盗	うち部品盗	うち車上ねらい	うちひったくり	うち すり	うち自販機盗		
総数	154,979	476,589	1,206,820	120,726	414,819	46,354	25,338	147,878	74,754
住宅	34,585	61,257	117,891	13,327	34,288	238	0	9,191	17,110
一戸建住宅	16,084	26,303	59,050	4,506	21,771	0	0	4,285	11,753
マンション等	18,501	34,954	58,841	8,821	12,517	238	0	4,906	5,357
中高層住宅	9,335	19,194	25,296	5,007	6,280	162	0	1,706	2,923
その他の住宅	9,166	15,760	33,545	3,814	6,237	76	0	3,200	2,434
事業所・施設等	6,272	36,667	411,337	5,268	25,955	293	10,143	70,303	44,545
店舗	4,365	23,391	339,803	2,154	19,482	254	9,526	47,446	38,251
商店	2,720	17,577	248,056	1,433	8,755	173	6,168	39,049	13,836
デパート	307	3,053	38,116	87	452	51	3,095	319	973
スーパーマーケット	1,100	9,440	105,360	340	4,295	81	2,065	5,330	2,213
リサイクル店	109	791	3,749	29	435	1	23	229	365
貴金属店	5	4	482	2	7	0	5	2	128
古物店	17	89	1,445	66	68	0	9	62	184
給油所	52	60	3,416	59	200	0	0	635	2,682
その他の商店	1,130	4,140	95,488	850	3,298	40	971	32,472	7,291
生活環境営業	1,382	4,162	69,983	565	9,390	52	2,894	5,151	10,593
一般ホテル・旅館	69	160	5,695	41	326	1	47	407	2,126
カフェ等公衆浴場	44	100	10,744	23	530	1	28	273	111
映画館劇場等	12	104	748	7	12	1	123	24	18
ばちんこ屋・まあじゃん屋等	469	792	16,626	220	4,496	36	682	415	370
ゲーセン	168	1,273	9,650	64	238	3	817	636	103
その他の風俗営業店	26	123	1,384	7	44	0	73	43	276
個室付浴場	0	5	53	0	3	0	2	0	10
ホテル・ラブホテル等	9	11	1,256	11	118	2	1	125	725
その他の関連営業	0	5	197	0	2	0	10	6	24
深夜飲食店	67	229	5,434	30	459	1	321	157	2,113
その他の飲食店	518	1,360	18,196	162	3,162	7	790	3,065	4,717
金融機関等	126	544	8,313	79	280	19	62	972	13,599
質屋	0	3	128	0	7	2	1	2	56
貸金業	0	3	635	0	3	0	1	49	2,051
銀行	51	308	4,335	20	114	12	34	27	7,602
郵便局	21	110	1,290	3	37	3	17	39	2,316
信用金庫・組合	20	63	592	10	24	2	6	26	1,119
農(漁)業協同組合	34	57	1,333	46	95	0	3	829	455
公営競技場	8	32	648	3	22	0	232	14	56
競馬場	3	11	254	0	3	0	77	6	16
競輪場	4	16	161	2	4	0	70	3	26
オートレース場	1	0	39	0	5	0	14	4	1
競艇場	0	5	194	1	10	0	71	1	13
スポーツ・行楽施設	129	1,076	12,803	74	1,035	10	170	2,260	167
ゴルフ場	10	17	2,993	18	201	5	1	670	55
その他のスポーツ施設	109	1,029	7,819	54	628	3	80	1,363	61
ｽｷｰ場	1	0	1,188	0	178	0	3	23	9
遊園地動物園	9	30	803	2	28	2	86	204	42
その他の会社・事務所	968	1,933	39,003	2,618	2,905	8	59	21,300	5,710
その他の施設等	939	11,343	32,531	496	3,568	31	558	1,557	584
学校(幼稚園)	607	10,353	11,675	272	2,341	11	44	1,044	99
病(医)院診療所	270	759	8,714	182	746	12	84	418	410
神社仏閣	62	231	12,142	42	481	8	430	95	75
公共空間	109,719	368,094	607,148	99,069	348,271	45,599	14,279	45,245	9,959
街頭	109,229	362,974	579,409	98,444	347,596	45,498	2,538	44,283	7,735
道路上	34,756	110,362	164,949	11,133	67,352	45,004	2,281	20,898	6,359
駐車(輪)場	73,021	247,855	394,120	85,649	274,029	427	117	17,384	1,269
都市公園	267	2,090	6,855	107	1,433	63	125	1,015	59
空き地	1,185	2,667	13,485	1,555	4,782	4	15	4,986	48
公共交通機関	482	5,061	25,539	595	448	67	11,536	735	2,056
新幹線内	0	0	562	0	0	0	287	0	7
その他の列車内	0	0	13,277	0	0	0	9,018	0	26
駅	415	4,713	7,879	138	70	63	1,992	590	1,145
その他の鉄道施設	25	256	519	41	22	4	68	59	23
航空機内	0	0	29	0	0	0	2	0	0
空港	18	39	595	16	35	0	36	7	78
船舶内	1	5	492	54	15	0	3	4	5
海港	23	48	1,726	346	306	0	3	75	5
バス内	0	0	292	0	0	0	121	0	15
その他の自動車内	0	0	168	0	0	0	6	0	752
その他の公共空間	8	59	2,200	30	227	34	205	227	168
キャンプ場	3	7	264	5	31	0	0	135	1
海水浴場	2	23	903	18	130	0	7	50	1
地下街地下道路	2	27	869	2	7	33	181	27	26
高速道路	1	2	164	5	59	1	17	15	140
その他	4,403	10,571	70,444	3,062	6,305	224	916	23,139	3,140
別荘	0	2	93	0	4	0	0	0	0
発生場所その他	4,403	10,569	70,351	3,062	6,301	224	916	23,139	3,140

犯、風俗犯、その他の刑法犯) (平成15年)

うち詐欺	風俗犯	うち強制わいせつ	その他の刑法犯	うち占有離脱物横領	うち公務執行妨害	うち住居侵入	うち略取・誘拐	うち器物損壊等	罪種・手口	
									発生場所	総数
60,298	13,034	10,029	374,087	90,163	3,007	40,348	284	230,743	発生場所	総数
16,308	2,738	2,421	80,447	2,559	176	24,765	44	51,450	住宅	
11,280	505	428	41,403	459	69	14,231	14	25,928	一戸建住宅	
5,028	2,233	1,993	39,044	2,100	107	10,534	30	25,522	マンション等	
2,738	1,451	1,291	18,847	1,126	51	3,978	11	13,355	中高層住宅	
2,290	782	702	20,197	974	56	6,556	19	12,167	その他の住宅	
34,080	1,301	758	66,062	4,549	369	13,580	18	45,514	事務所・施設等	
29,843	945	448	34,947	3,176	197	5,894	15	24,479	店舗	
9,735	520	232	18,485	1,831	58	3,151	11	12,922	商店	
696	73	52	1,181	259	1	74	5	791	デパート	
1,475	159	97	4,930	979	22	553	4	3,167	スーパーマーケット	
324	68	3	371	83	1	41	0	238	レタレビデオ店	
98	0	0	76	0	0	28	0	48	貴金属店	
123	14	1	182	14	0	51	0	94	古物店	
2,537	6	2	1,027	50	8	278	0	676	給油所	
4,482	200	77	10,718	446	26	2,126	2	7,908	その他の商店	
9,632	390	191	13,157	881	124	2,362	4	9,276	生活環境営業	
2,035	51	47	530	31	6	102	0	351	一般ホテル・旅館	
95	23	22	248	30	6	40	0	161	サウナ等公衆浴場	
2	10	2	75	8	0	3	0	60	映画館劇場等	
177	32	8	2,622	360	12	323	1	1,843	ぱちんこ屋・まあじゃん屋等	
48	36	9	887	195	1	42	1	627	ゲーセン	
235	56	12	374	15	8	41	0	288	その他の風俗営業店	
5	1	1	12	0	0	1	0	10	個室付浴場	
699	21	20	235	4	4	23	0	184	ホテル・ラブホテル等	
4	15	0	30	2	0	5	0	22	その他の関連営業	
2,054	40	35	2,077	37	40	392	0	1,555	深夜飲食店	
4,278	105	35	6,067	199	47	1,390	2	4,175	その他の飲食店	
10,325	5	2	1,823	248	10	180	0	1,274	金融機関等	
41	0	0	44	4	0	8	0	22	質屋	
1,312	0	0	207	9	0	35	0	150	貸金業	
6,100	1	0	701	166	2	14	0	455	銀行	
1,732	3	1	300	30	7	19	0	232	郵便局	
835	0	0	158	14	0	13	0	128	信用金庫・組合	
305	1	1	413	25	1	91	0	287	農(漁)業協同組合	
26	1	1	65	31	1	4	0	18	公営競技場	
6	0	0	19	9	0	1	0	7	競馬場	
14	0	0	20	11	1	2	0	4	競輪場	
1	0	0	1	0	0	0	0	1	オートレース場	
5	1	1	25	11	0	1	0	6	競艇場	
125	29	22	1,417	185	4	197	0	989	スポーツ・行楽施設	
48	2	1	237	36	0	55	0	137	ゴルフ場	
42	24	19	1,049	124	3	129	0	773	その他のスポーツ施設	
5	0	0	29	5	0	2	0	14	スキー場	
30	3	2	102	20	1	11	0	65	遊園地動物園	
3,823	85	67	14,228	243	136	4,217	1	9,173	その他会社・事務所	
414	271	243	16,887	1,130	36	3,469	2	11,862	その他の施設等	
59	132	111	13,382	817	12	2,660	2	9,670	学校(幼稚園)	
299	73	70	1,856	127	21	410	0	1,169	病(医)院診療所	
56	66	62	1,649	186	3	399	0	1,023	神社仏閣	
8,164	8,167	6,150	209,579	80,053	2,058	220	213	122,044	公共空間	
6,451	7,154	5,434	204,723	79,260	1,933	150	201	118,646	街頭	
5,350	5,718	4,304	79,750	50,686	1,681	10	158	24,208	道路上	
1,023	886	718	115,591	23,733	216	110	27	90,363	駐車(輪)場	
50	417	300	4,985	2,842	19	21	12	1,794	都市公園	
28	133	112	4,397	1,999	17	9	4	2,281	空き地	
1,660	970	686	4,502	768	116	61	12	3,109	公共交通機関	
5	3	1	25	5	0	0	0	18	新幹線内	
22	658	474	482	56	0	2	0	412	その他の列車内	
966	171	90	2,833	566	73	38	6	2,042	駅	
16	21	16	606	76	3	10	0	324	その他の鉄道施設	
0	0	0	2	0	0	0	0	2	航空機内	
6	1	1	58	20	2	4	1	29	空港	
1	2	2	40	0	0	3	0	31	船舶内	
4	7	5	284	24	2	3	0	228	海港	
9	28	21	34	12	13	1	0	6	バス内	
631	79	76	138	9	23	0	5	17	その他の自動車内	
53	43	30	354	25	9	9	0	289	その他の公共空間	
1	2	2	53	2	0	2	0	45	キャンプ場	
0	6	3	86	9	3	5	0	63	海水浴場	
20	32	24	138	9	2	1	0	119	地下街地下道路	
32	3	1	77	5	4	1	0	62	高速道路	
1,746	828	700	17,999	3,002	404	1,783	9	11,735	その他	
0	2	2	185	0	0	123	0	60	別荘	
1,746	826	698	17,814	3,002	404	1,660	9	11,675	発生場所その他	