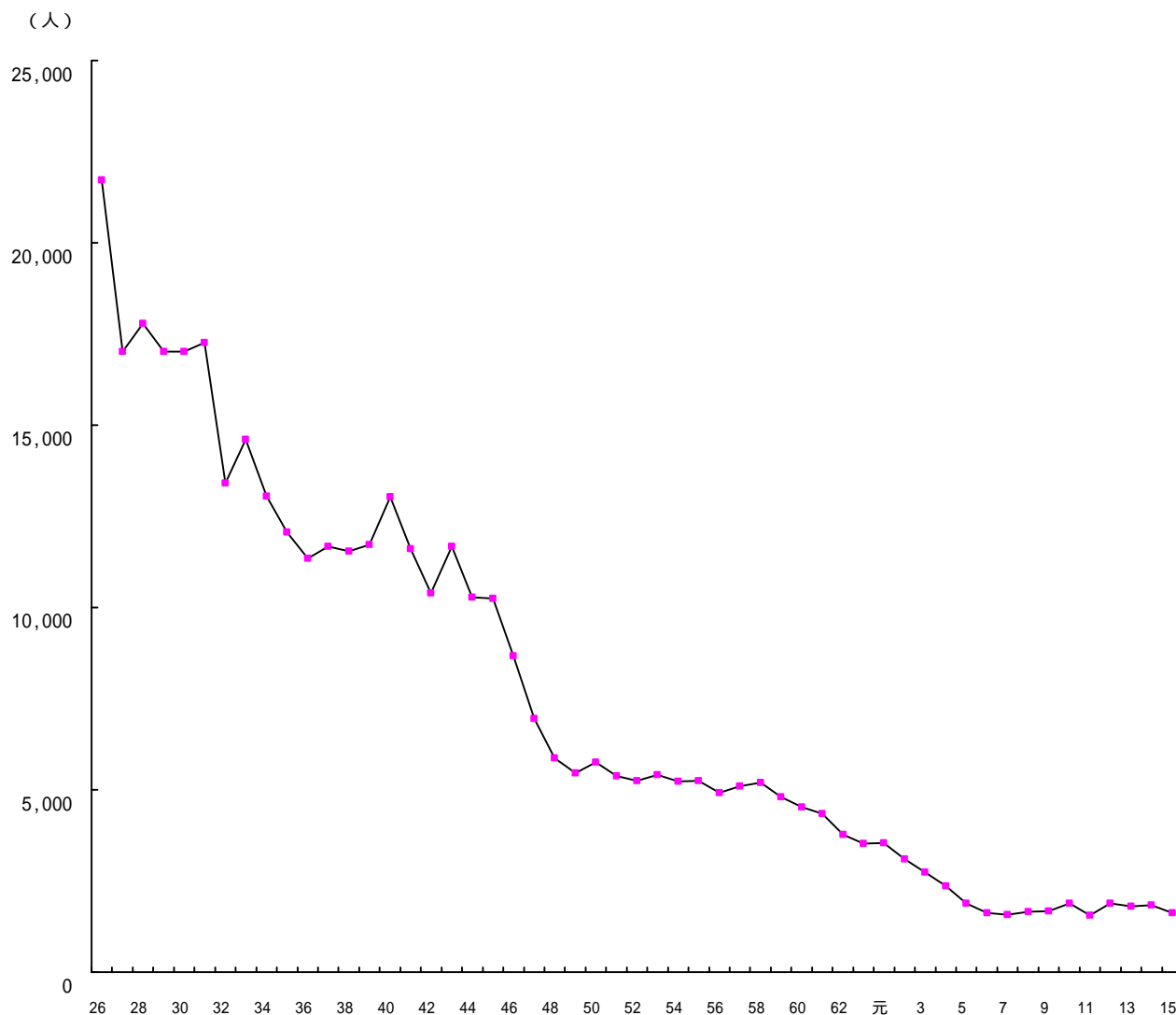


ぐ犯少年の補導人員の推移（統計）

昭和26年以降におけるぐ犯少年の補導人員の推移

ぐ犯少年の送致通告人員の記録の残る昭和26年以降の推移は以下のとおりである。

（昭和26年～平成15年）

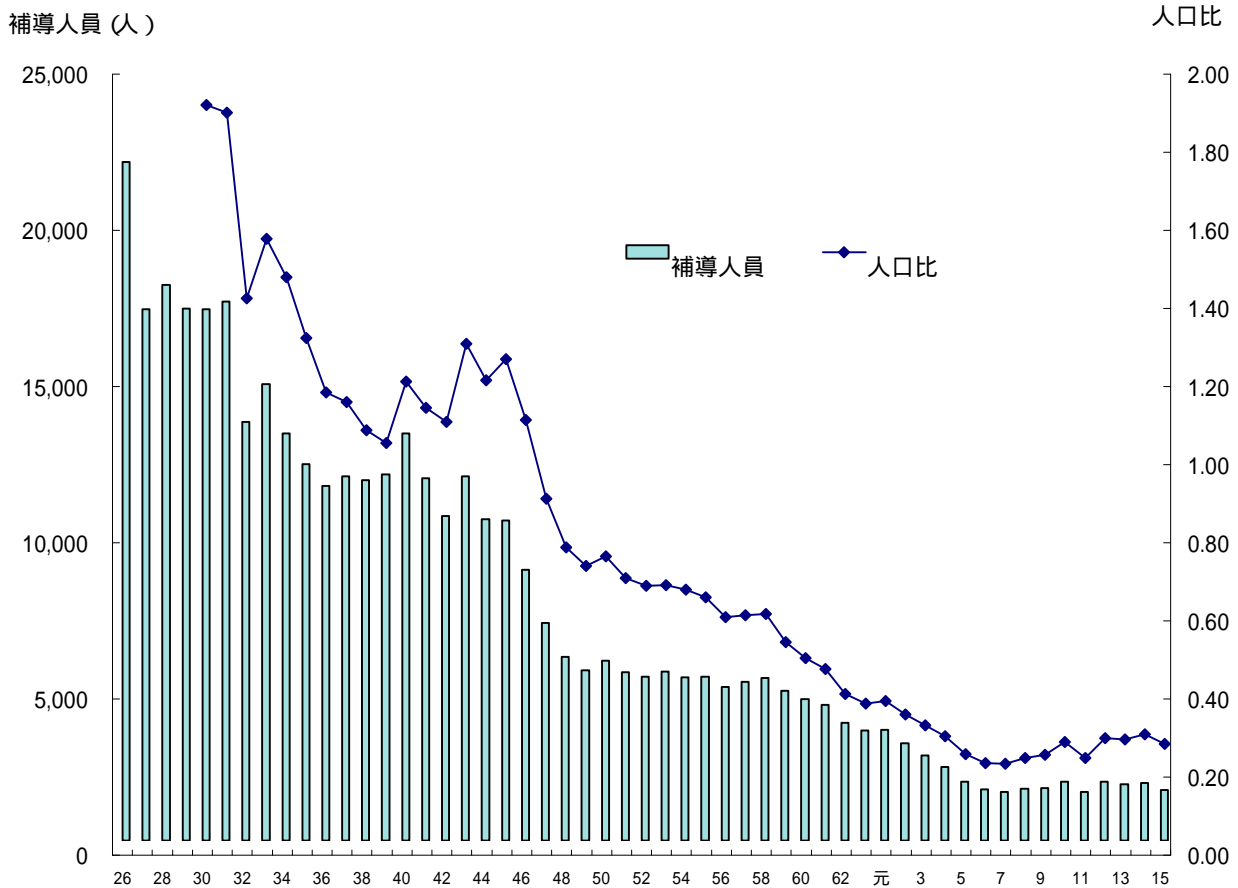


年次	26	27	28	29	30	31	32	33	34	35	36
補導人員	21,720	17,018	17,783	17,024	17,011	17,259	13,408	14,614	13,042	12,058	11,350
年次	37	38	39	40	41	42	43	44	45	46	47
補導人員	11,664	11,541	11,720	13,032	11,601	10,399	11,670	10,282	10,242	8,669	6,957
年次	48	49	50	51	52	53	54	55	56	57	58
補導人員	5,871	5,453	5,758	5,385	5,253	5,406	5,231	5,252	4,922	5,092	5,195
年次	59	60	61	62	63	元	2	3	4	5	6
補導人員	4,799	4,530	4,343	3,770	3,528	3,540	3,106	2,733	2,365	1,892	1,630
年次	7	8	9	10	11	12	13	14	15		
補導人員	1,567	1,652	1,676	1,888	1,557	1,887	1,811	1,844	1,627		

(参考) 昭和26年以降におけるぐ犯少年の補導人員の推移

ぐ犯少年の送致通告の記録の残る昭和26年以降の補導人員及び人口比(注)の推移は、以下のとおりである。

(昭和26年～平成15年)



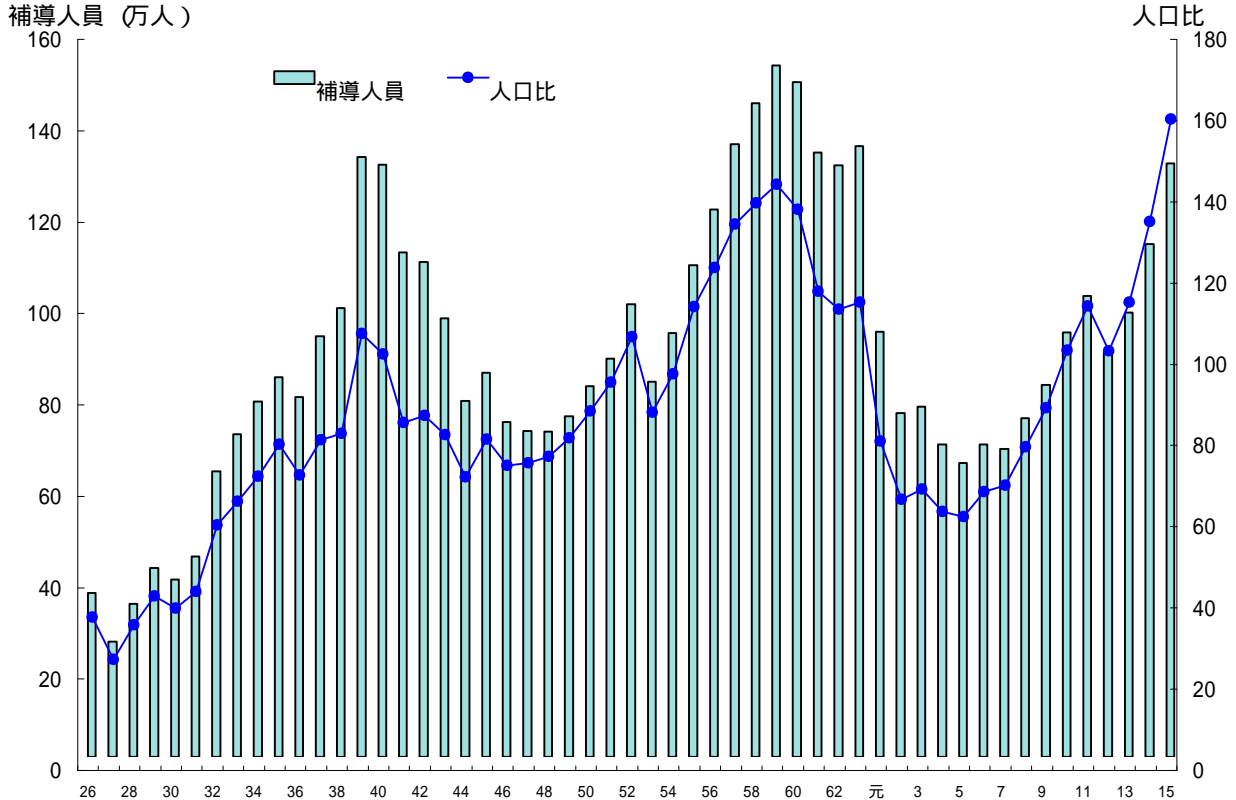
年次	26	27	28	29	30	31	32	33	34	35	36
補導人員	21,720	17,018	17,783	17,024	17,011	17,259	13,408	14,614	13,042	12,058	11,350
人口比					1.88	1.86	1.39	1.54	1.44	1.29	1.15
年次	37	38	39	40	41	42	43	44	45	46	47
補導人員	11,664	11,541	11,720	13,032	11,601	10,399	11,670	10,282	10,242	8,669	6,957
人口比	1.12	1.05	1.02	1.18	1.11	1.07	1.27	1.18	1.23	1.08	0.87
年次	48	49	50	51	52	53	54	55	56	57	58
補導人員	5,871	5,453	5,758	5,385	5,253	5,406	5,231	5,252	4,922	5,092	5,195
人口比	0.75	0.70	0.73	0.67	0.65	0.65	0.64	0.62	0.57	0.58	0.58
年次	59	60	61	62	63	元	2	3	4	5	6
補導人員	4,799	4,530	4,343	3,770	3,528	3,540	3,106	2,733	2,365	1,892	1,630
人口比	0.51	0.47	0.44	0.38	0.35	0.36	0.32	0.30	0.27	0.22	0.20
年次	7	8	9	10	11	12	13	14	15		
補導人員	1,567	1,652	1,676	1,888	1,557	1,887	1,811	1,844	1,627		
人口比	0.20	0.21	0.22	0.25	0.21	0.26	0.26	0.27	0.25		

(注) 補導人員については、家庭裁判所又は児童相談所に送致・通告した総数、人口比(同年齢層人口1,000人当たりの補導人員)については、補導人員の約9割を占める13歳～17歳の人口で算出したものとした。
(昭和26年から29年までの13歳～17歳の人口は判明しなかった。)

(参考) 昭和26年以降における不良行為少年の補導人員の推移

不良行為少年の補導人員の記録の残る昭和26年以降の補導人員及び人口比(注)の推移は、以下のとおりである。

(昭和26年～平成15年)



年次	26	27	28	29	30	31	32	33	34
補導人員	359,287	251,648	334,379	413,435	387,724	439,215	624,281	705,992	777,062
人口比	34.3	24.0	32.4	39.6	36.6	40.7	57.1	62.9	69.0

年次	35	36	37	38	39	40	41	42	43
補導人員	831,110	786,768	920,524	981,541	1,312,261	1,296,472	1,103,720	1,082,915	959,568
人口比	76.8	69.3	78.0	79.5	104.2	99.2	82.3	84.1	79.2

年次	44	45	46	47	48	49	50	51	52
補導人員	779,075	840,802	732,379	712,911	712,428	745,743	811,000	871,217	991,042
人口比	68.9	78.1	71.7	72.4	73.9	78.5	85.1	92.2	103.5

年次	53	54	55	56	57	58	59	60	61
補導人員	820,462	927,083	1,076,197	1,198,398	1,341,137	1,429,899	1,512,777	1,477,134	1,322,368
人口比	84.8	94.2	110.9	120.4	131.1	136.3	140.9	134.7	114.6

年次	62	63	元	2	3	4	5	6	7
補導人員	1,295,196	1,336,004	930,457	752,755	766,628	684,060	643,706	683,175	673,345
人口比	110.2	112.0	77.8	63.4	65.8	60.4	59.0	65.3	66.9

年次	8	9	10	11	12	13	14	15
補導人員	741,759	814,202	928,947	1,008,362	885,775	971,881	1,122,233	1,298,568
人口比	76.2	85.8	100.0	111.0	100.0	111.9	131.8	157.0

(注) 補導人員については、補導した総数、人口比(同年齢層人口1,000人当たりの補導人員)については、補導人員の95%前後を占める14歳～19歳の人口で算出したものとした。