

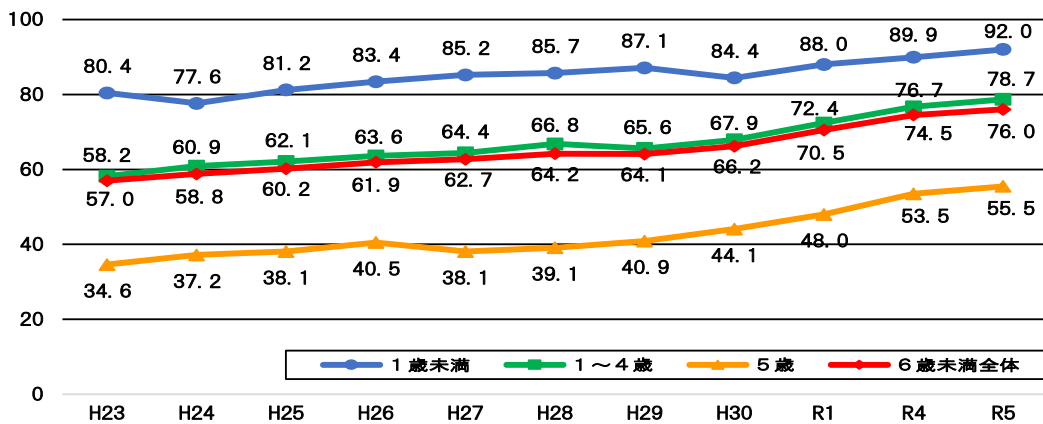
チャイルドシートの使用状況等について

1 チャイルドシート使用状況等の調査結果

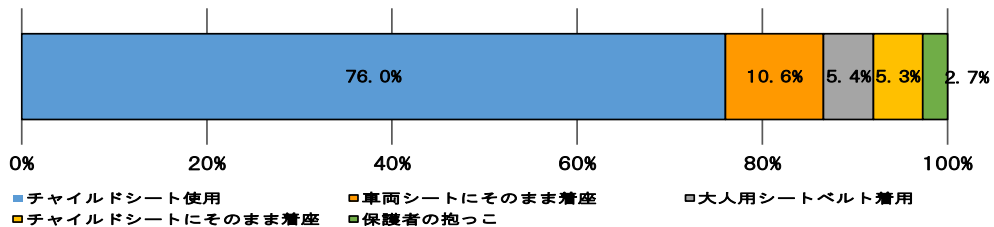
警察庁及び一般社団法人日本自動車連盟（JAF）が、本年6月3日（土）から7月17日（月）の間（※調査データに不備があったため、10月に一部再調査を実施。）に合同で実施したチャイルドシート使用状況等の全国調査の結果は、次のとおり。

- (1) 使用状況（調査：全国98箇所・6歳未満の乳幼児13,119人を対象）
 使用率76.0%（前回比+1.5ポイント）

《使用率の推移》



《6歳未満のチャイルドシート使用状況》

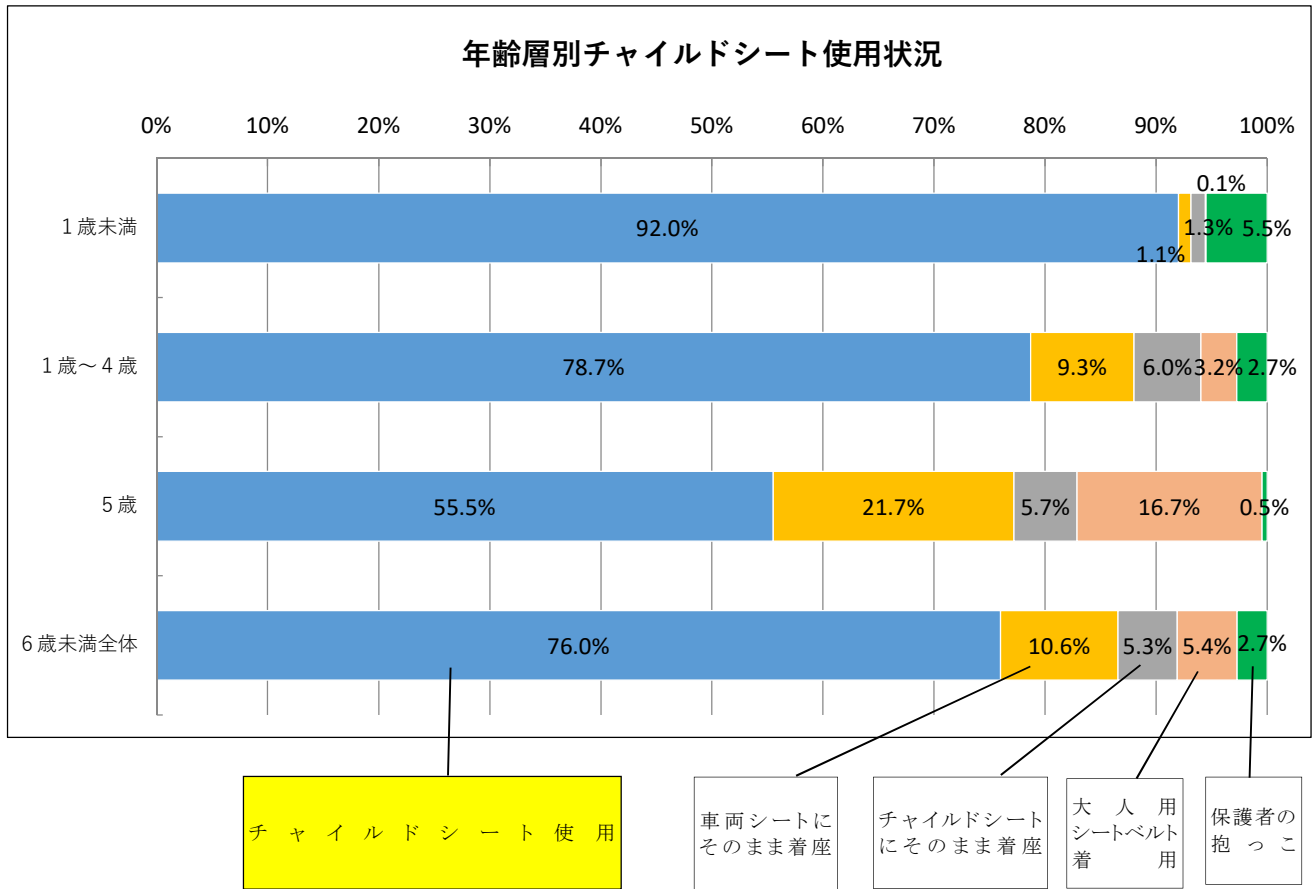


- (2) 取付け・着座状況（調査：8都道府県・計16箇所）

区分	適切な取付け割合	適切な着座割合
乳児用	67.3%	50.7%
幼児用	56.8%	40.0%
学童用		53.3%
合計	61.9%	47.9%

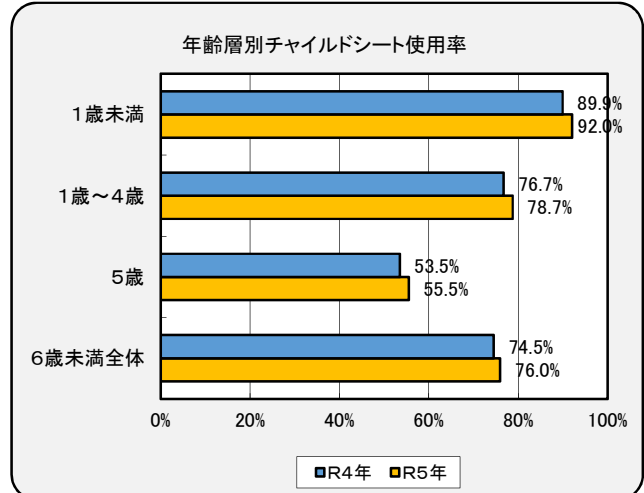
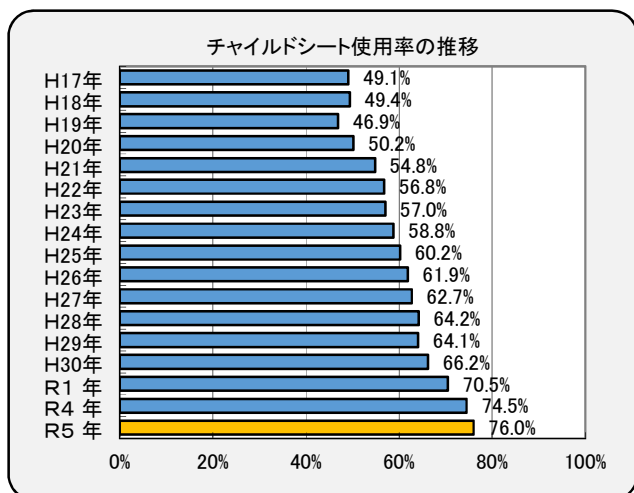
2 今後の対策

- (1) チャイルドシートの正しい使用の徹底を図るため、地方公共団体、関係機関・団体等（特に、幼稚園、保育所、認定こども園、病院、販売店等）と連携した保護者等に対する広報啓発・指導の推進
- (2) 妊婦及びその配偶者に対する取組の推進、使用率が他の年齢より低調である比較的年齢が高い幼児の保護者に対する取組の強化
- (3) 体格等の状況によりシートベルトを適切に着用させることができない6歳以上の子供へのチャイルドシート使用に係る広報啓発



(人)

	チャイルドシート使用	車両シートにそのまま着座	チャイルドシートにそのまま着座	大人用シートベルト着用	保護者の抱っこ	合計
1歳未満	1,640	20	23	1	98	1,782
1歳～4歳	6,887	815	526	281	240	8,749
5歳	1,437	561	147	431	12	2,588
6歳未満全体	9,964	1,396	696	713	350	13,119



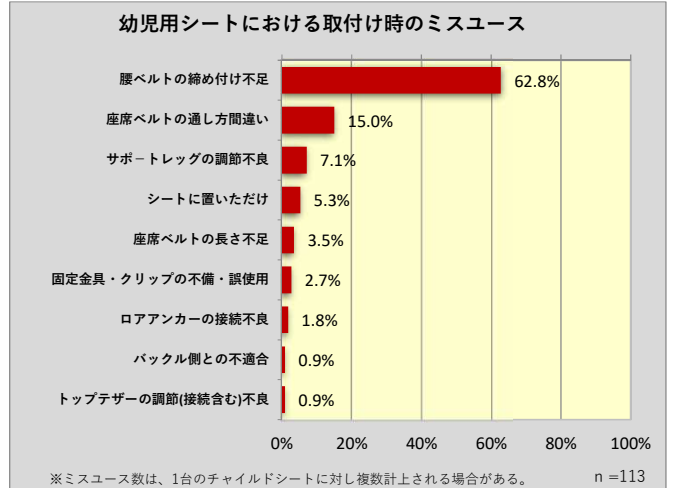
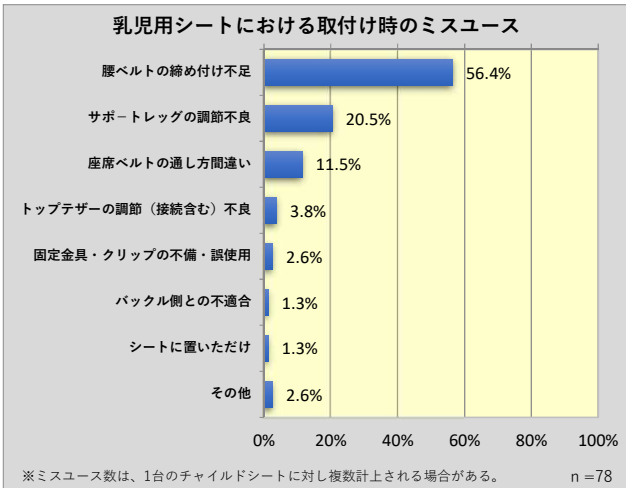
※令和2年及び3年は、新型コロナウイルス感染症の影響により調査中止

取付け状況調査結果一覧

	乳児用		幼児用		合計	
	件数	割合	件数	割合	件数	割合
しっかり取付け	142	67.3%	125	56.8%	267	61.9%
ミスユース	69	32.7%	95	43.2%	164	38.1%
合計	211	100.0%	220	100.0%	431	100.0%

◆取付け状況調査におけるチェック項目（ミスユース）

- | | |
|------------------------|---------------------|
| ① 腰ベルトの締め付け不足（張力50N未満） | ⑥ 座面形状との不適合 |
| ② 座席ベルトの通し方間違い | ⑦ ロアアンカーの接続不良 |
| ③ 座席ベルトの長さ不足 | ⑧ サポートレッグの調節不良 |
| ④ バックル側との不適合 | ⑨ トップテザーの調節（接続含む）不良 |
| ⑤ 固定金具・クリップの不備・誤使用 | ⑩ シートに置いただけ |



※グラフ中の構成比は、各数値を四捨五入しているため、合計が100%にならないことがある。

着座状況調査結果一覧

	乳児用		幼児用		学童用		合計	
	件数	割合	件数	割合	件数	割合	件数	割合
しっかり着座	107	50.7%	88	40.0%	112	53.3%	307	47.9%
ミスユース	104	49.3%	132	60.0%	98	46.7%	334	52.1%
合計	211	100.0%	220	100.0%	210	100.0%	641	100.0%

◆着座状況調査におけるチェック項目（ミスユース）

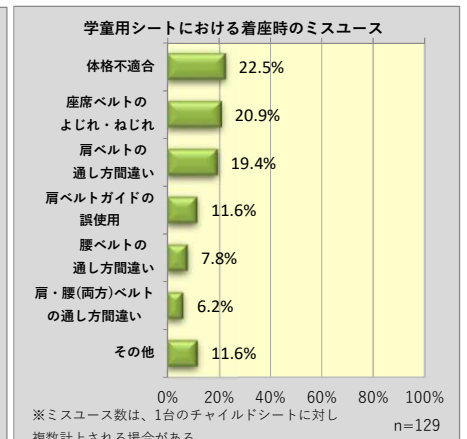
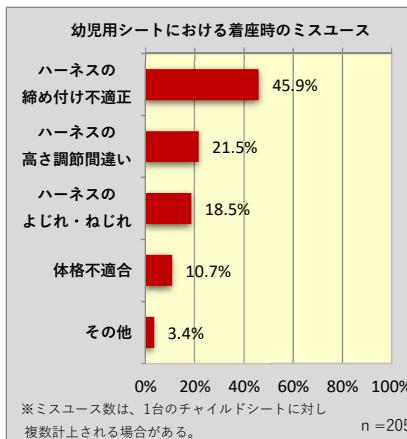
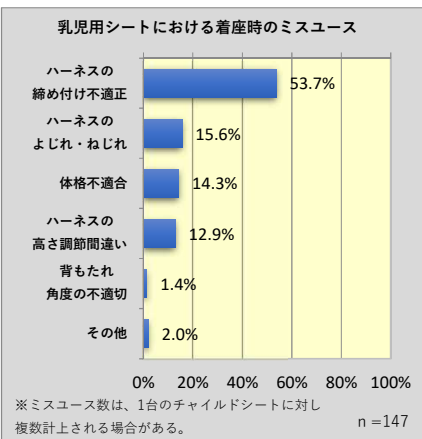
---乳児用/幼児用---

- ① 体格不適合（装置に対する使用時期）
- ② ハーネスの高さ調節間違い（高過ぎる・低過ぎる）
- ③ ハーネスの締め付け不適正
- ④ ハーネスのよじれ・ねじれ
- ⑤ 背もたれ角度の不適切（乳児用）
- ⑥ その他

◆着座状況調査におけるチェック項目（ミスユース）

---学童用---

- ① 体格不適合（装置に対する使用時期）
- ② 肩ベルトの通し方間違い（高過ぎる・低過ぎる）
- ③ 腰ベルトの通し方間違い
- ④ 肩・腰（両方）ベルトの通し方間違い
- ⑤ 肩ベルトガイドの誤使用（装置機能の未使用）
- ⑥ 座席ベルトのよじれ・ねじれ
- ⑦ 指定ベルト外使用（2点式ベルト使用）
- ⑧ その他



※グラフ中の構成比は、各数値を四捨五入しているため、合計が100%にならないことがある。