

新しく聴覚障害者標識ができました



6月1日から、聴覚に障害のある方が、運転免許を取得できるようになりました。
このマークを付けた自動車には、思いやりのある運転をお願いします。

聴覚に障害のある方へ

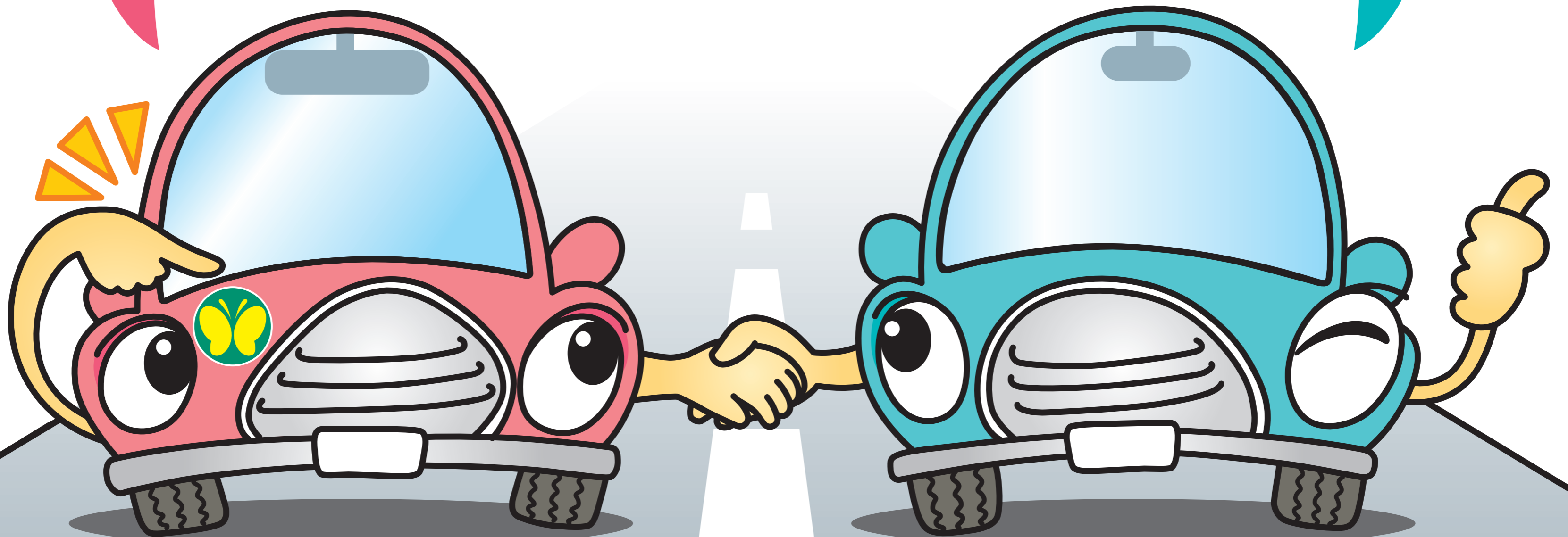
周りの車に注意を呼びかけるため、「聴覚障害者標識」を付けなければなりません。

ワイドミラーを使って後ろの安全をよく確かめましょう。

周囲のドライバーの方へ

「聴覚障害者標識」を付けた車に、幅寄せや割込みをしてはいけません。

「聴覚障害者標識」を付けている車が、安全に通行できるように配慮しましょう。



(財)全日本交通安全協会・警察庁