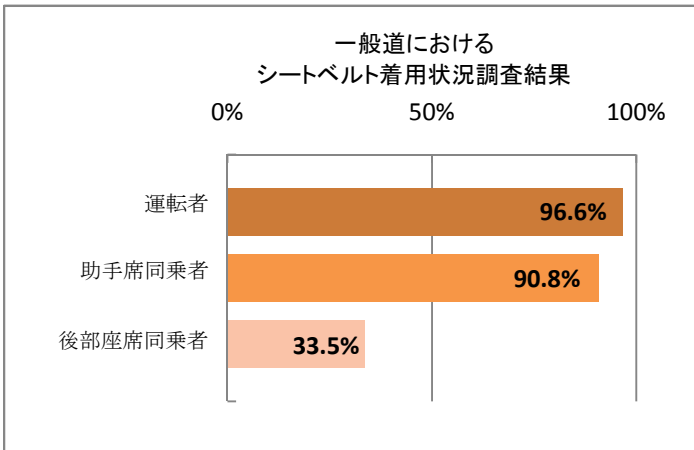


シートベルト着用状況全国調査(2009)概要

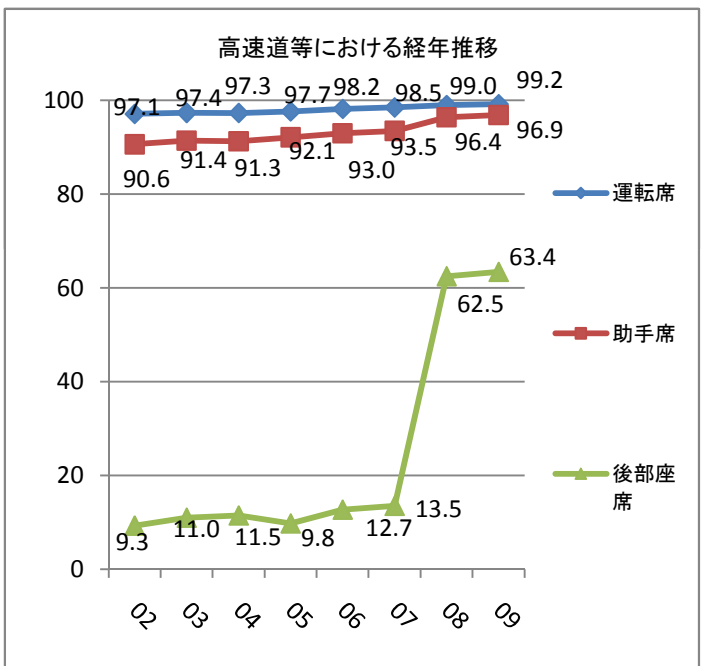
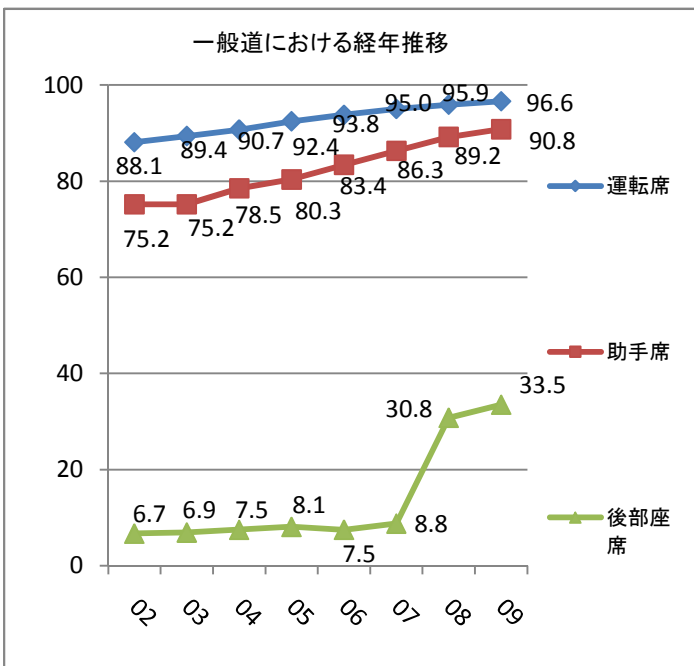
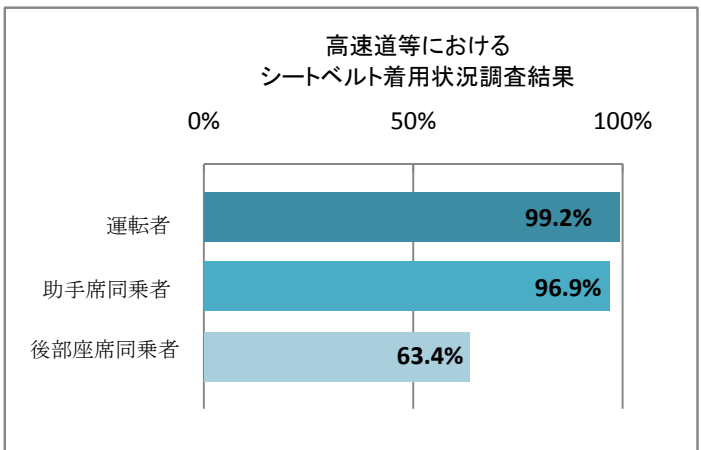
● 一般道

調査箇所数	調査対象	着用	非着用	合計	着用率
779	運転者	292,767	10,311	303,078	96.6%
	助手席同乗者	51,861	5,278	57,139	90.8%
	後部座席同乗者	18,599	36,964	55,563	33.5%



■ 高速道等

調査箇所数	調査対象	着用	非着用	合計	着用率
104	運転者	54,839	437	55,276	99.2%
	助手席同乗者	19,585	617	20,202	96.9%
	後部座席同乗者	8,536	4,934	13,470	63.4%



○調査目的: シートベルトの着用状況を調査、公表することにより、シートベルト着用の更なる促進を図ることを目的とする。

○調査期間: 平成21年10月1日(木)～14日(水)の間

○調査箇所

・一般道 全国 779箇所

(運転者303,078名、助手席同乗者57,139名、後部座席同乗者55,563名)

・高速道等 全国 104箇所

(運転者55,276名、助手席同乗者20,202名、後部座席同乗者13,470名)

○調査方法: 目視または聴き取りによる。

○調査対象: 営業用プレートの車両、外部に荷台を有する貨物車(含む軽四貨物)を除く車両。

(確認のできた着用免除事由該当者を除く運転者及び同乗者)

シートベルト着用状況全国調査(2009)概要

都道府県別シートベルト着用状況

都道府県	一般道									高速道等										
	箇所数	運転者			助手席同乗者			後部座席同乗者			箇所数	運転者			助手席同乗者			後部座席同乗者		
		総数(人)	着用者(人)	着用率(%)	総数(人)	着用者(人)	着用率(%)	総数(人)	着用者(人)	着用率(%)		総数(人)	着用者(人)	着用率(%)	総数(人)	着用者(人)	着用率(%)	総数(人)	着用者(人)	着用率(%)
北海道	18	9,000	8,601	95.6%	1,311	1,214	92.6%	1,500	324	21.6%	3	1,500	1,489	99.3%	451	440	97.6%	350	236	67.4%
青森県	16	5,000	4,921	98.4%	1,219	1,172	96.1%	1,000	238	23.8%	2	1,000	999	99.9%	500	496	99.2%	250	132	52.8%
岩手県	16	5,100	5,046	98.9%	1,497	1,431	95.6%	1,000	343	34.3%	2	1,000	1,000	100%	1,000	998	99.8%	250	172	68.8%
宮城県	19	9,000	8,854	98.4%	2,893	2,717	93.9%	1,500	377	25.1%	2	1,500	1,500	100%	379	379	100%	350	303	86.6%
秋田県	13	5,003	4,773	95.4%	545	443	81.3%	1,000	213	21.3%	3	1,000	988	98.8%	182	157	86.3%	250	112	44.8%
山形県	13	5,078	5,003	98.5%	783	759	96.9%	1,001	387	38.7%	2	1,000	1,000	100%	272	270	99.3%	250	186	74.4%
福島県	15	5,000	4,853	97.1%	763	679	89.0%	1,000	291	29.1%	2	1,000	996	99.6%	358	348	97.2%	250	162	64.8%
茨城県	18	9,000	8,550	95.0%	1,023	887	86.7%	1,500	454	30.3%	2	1,500	1,492	99.5%	357	343	96.1%	350	199	56.9%
栃木県	12	5,104	4,964	97.3%	1,187	1,121	94.4%	1,002	503	50.2%	2	1,018	1,014	99.6%	420	408	97.1%	250	213	85.2%
群馬県	12	5,050	4,732	93.7%	988	888	89.9%	1,002	375	37.4%	2	1,025	1,018	99.3%	233	226	97.0%	260	135	51.9%
埼玉県	18	9,000	8,733	97.0%	1,254	1,170	93.3%	1,500	519	34.6%	2	1,500	1,492	99.5%	857	843	98.4%	352	214	60.8%
千葉県	26	9,000	8,799	97.8%	2,065	1,980	95.9%	1,500	672	44.8%	2	1,500	1,492	99.5%	346	338	97.7%	350	296	84.6%
東京都	29	9,750	9,559	98.0%	3,403	2,920	85.8%	1,650	561	34.0%	2	1,500	1,488	99.2%	726	693	95.5%	350	195	55.7%
神奈川県	22	9,068	8,862	97.7%	2,353	2,182	92.7%	1,500	651	43.4%	2	1,500	1,483	98.9%	487	468	96.1%	350	193	55.1%
新潟県	26	9,035	8,743	96.8%	1,686	1,533	90.9%	1,503	685	45.6%	2	1,500	1,498	99.9%	449	442	98.4%	350	185	52.9%
山梨県	11	5,000	4,845	96.9%	1,858	1,683	90.6%	1,000	473	47.3%	2	1,000	992	99.2%	339	335	98.8%	250	178	71.2%
長野県	18	9,000	8,789	97.7%	1,437	1,354	94.2%	1,500	664	44.3%	2	1,500	1,496	99.7%	434	429	98.8%	350	237	67.7%
富山県	14	5,000	4,793	95.9%	1,166	1,085	93.1%	1,000	394	39.4%	2	1,000	991	99.1%	702	689	98.1%	250	212	84.8%
石川県	13	5,200	5,051	97.1%	774	713	92.1%	1,020	307	30.1%	2	1,000	994	99.4%	323	312	96.6%	250	170	68.0%
福井県	14	5,000	4,788	95.8%	757	658	86.9%	1,000	421	42.1%	2	1,000	992	99.2%	508	489	96.3%	250	154	61.6%
岐阜県	15	5,088	4,895	96.2%	886	801	90.4%	1,000	445	44.5%	4	1,028	1,023	99.5%	188	185	98.4%	272	195	71.7%
静岡県	22	9,030	8,495	94.1%	1,439	1,243	86.4%	1,523	493	32.4%	2	1,500	1,489	99.3%	446	428	96.0%	360	197	54.7%
愛知県	21	9,009	8,517	94.5%	1,469	1,300	88.5%	1,501	579	38.6%	2	1,624	1,605	98.8%	482	468	97.1%	363	215	59.2%
三重県	12	5,000	4,695	93.9%	1,211	1,075	88.8%	1,000	445	44.5%	2	1,000	991	99.1%	322	309	96.0%	250	139	55.6%
滋賀県	13	5,125	4,881	95.2%	479	418	87.3%	1,000	458	45.8%	2	1,000	998	99.8%	422	415	98.3%	250	161	64.4%
京都府	26	9,140	8,839	96.7%	2,124	1,798	84.7%	1,590	482	30.3%	2	1,500	1,496	99.7%	498	475	95.4%	350	213	60.9%
大阪府	26	9,261	8,752	94.5%	2,540	2,305	90.7%	1,500	722	48.1%	2	1,500	1,475	98.3%	445	420	94.4%	350	286	81.7%
兵庫県	21	9,000	8,692	96.6%	1,392	1,246	89.5%	1,500	495	33.0%	2	1,500	1,474	98.3%	552	515	93.3%	350	204	58.3%
奈良県	19	5,000	4,861	97.2%	862	783	90.8%	1,000	206	20.6%	3	1,000	975	97.5%	379	361	95.3%	257	88	34.2%
和歌山県	11	5,000	4,870	97.4%	492	434	88.2%	1,001	346	34.6%	2	1,000	985	98.5%	215	199	92.6%	251	149	59.4%
鳥取県	13	5,300	5,158	97.3%	956	882	92.3%	1,001	300	30.0%	2	1,000	996	99.6%	607	595	98.0%	250	191	76.4%
島根県	14	5,000	4,908	98.2%	917	844	92.0%	1,057	258	24.4%	2	1,016	1,012	99.6%	391	383	98.0%	259	204	78.8%
岡山県	16	5,300	5,090	96.0%	1,033	945	91.5%	1,040	315	30.3%	2	1,025	994	97.0%	247	223	90.3%	250	134	53.6%
広島県	27	9,900	9,591	96.9%	1,869	1,716	91.8%	1,500	387	25.8%	5	1,500	1,486	99.1%	465	459	98.7%	350	213	60.9%
山口県	15	5,008	4,893	97.7%	854	805	94.3%	1,100	351	31.9%	2	1,000	995	99.5%	459	450	98.0%	273	122	44.7%
徳島県	15	5,000	4,713	94.3%	772	619	80.2%	1,000	355	35.5%	2	1,000	989	98.9%	533	510	95.7%	250	183	73.2%
香川県	15	5,000	4,817	96.3%	452	400	88.5%	1,000	312	31.2%	2	1,000	983	98.3%	264	255	96.6%	250	193	77.2%
愛媛県	13	5,000	4,775	95.5%	534	465	87.1%	1,000	147	14.7%	2	1,000	992	99.2%	307	294	95.8%	250	124	49.6%
高知県	10	5,000	4,729	94.6%	511	367	71.8%	1,000	112	11.2%	2	1,000	987	98.7%	333	320	96.1%	250	133	53.2%
福岡県	19	9,233	8,759	94.9%	1,033	918	88.9%	1,500	566	37.7%	2	1,500	1,481	98.7%	876	815	93.0%	350	273	78.0%
佐賀県	15	5,050	4,877	96.6%	728	653	89.7%	1,000	253	25.3%	2	1,000	995	99.5%	296	285	96.3%	250	135	54.0%
長崎県	15	5,000	4,971	99.4%	501	478	95.4%	1,016	340	33.5%	2	1,000	1,000	100%	294	294	100%	251	198	78.9%
熊本県	11	5,000	4,945	98.9%	771	739	95.8%	1,000	516	51.6%	2	1,000	999	99.9%	410	406	99.0%	250	170	68.0%
大分県	15	5,000	4,859	97.2%	1,109	1,044	94.1%	1,000	233	23.3%	3	1,000	993	99.3%	284	280	98.6%	250	163	65.2%
宮崎県	12	5,000	4,927	98.5%	665	629	94.6%	1,000	187	18.7%	2	1,000	1,000	100%	416	415	99.8%	250	127	50.8%
鹿児島県	14	5,118	4,980	97.3%	640	583	91.1%	1,006	234	23.3%	2	1,000	996	99.6%	322	321	99.7%	250	142	56.8%
沖縄県	11	5,128	5,019	97.9%	1,938	1,782	92.0%	1,050	210	20.0%	3	1,040	1,016	97.7%	426	402	94.4%	272	100	36.8%