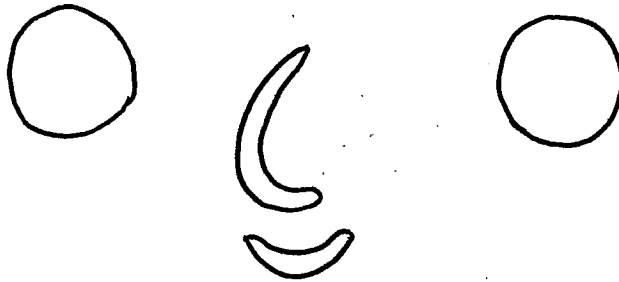


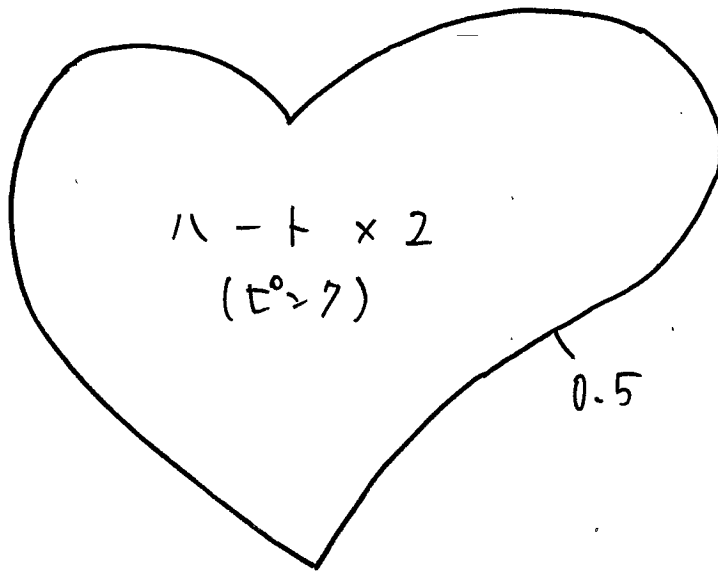
髪
・表は白地に赤・ピンクを縫い付ける。
・裏は白1色

0.5
赤・ピンクの内側のみ縫い代0



目・鼻・口×各1
(黒)

いざよも縫い代0



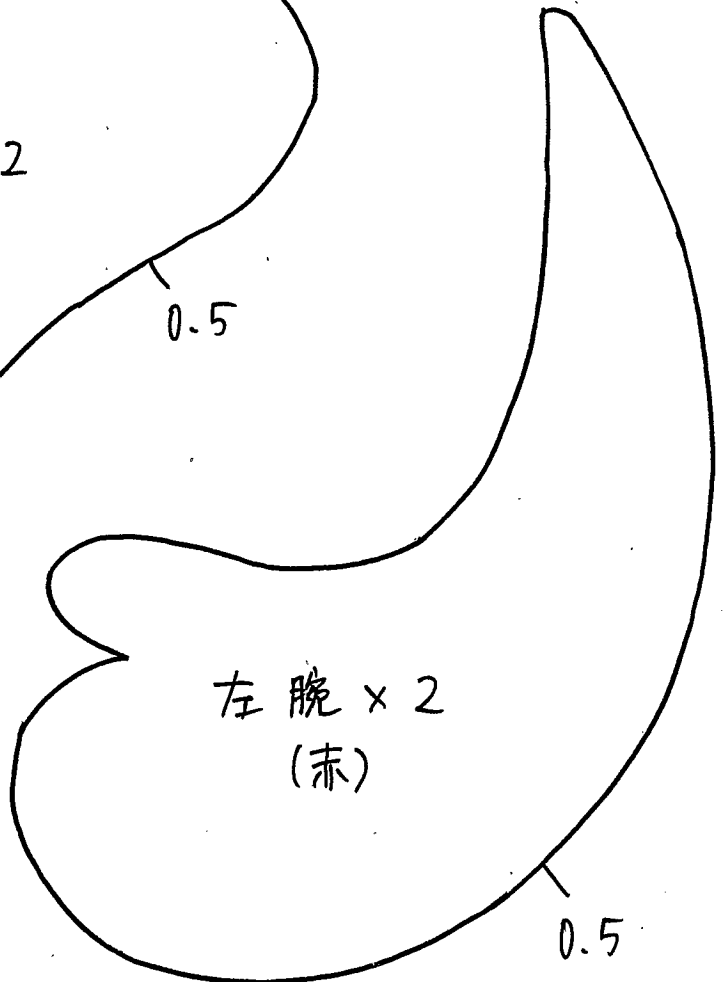
ハート×2
(ピンク)

0.5



右腕×2
(赤)

0.5



左腕×2
(赤)

0.5

