

平成 15 年 5 月 1 日  
警 察 庁

## 我が国におけるインターネット治安情勢の分析について (平成 14 年度第 4 / 四半期)

### 1 概要

- サイバーフォースセンターの 24 時間監視体制
- 全国の警察施設に対するサイバー攻撃の監視  
インターネット治安情勢を分析
- 平成 14 年度第 4 / 四半期分のデータによる

### 2 分析結果に見る特徴

- 発信元は米国、日本、中国、韓国の順で多い(別添 1)
- 攻撃手法にも国別特徴(別添 2)
- 発信元からの攻撃手法に国別特徴がみられる  
攻撃件数は日々激変(別添 3)
- 攻撃件数は、前四半期より 13% 減少、約 51,000 件  
依然、活動する Slammer ワーム(別添 4)
- 攻撃の約 43% が Slammer ワーム

### 3 分析結果の活用

国民への啓発

- 警察庁セキュリティポータルサイト(平成 15 年 3 月 1 日開設・愛称「@police」)を利用したセキュリティ意識の高揚

重要インフラ事業者との連携強化

- サイバー攻撃に対する防御の推進

諸外国との連携強化

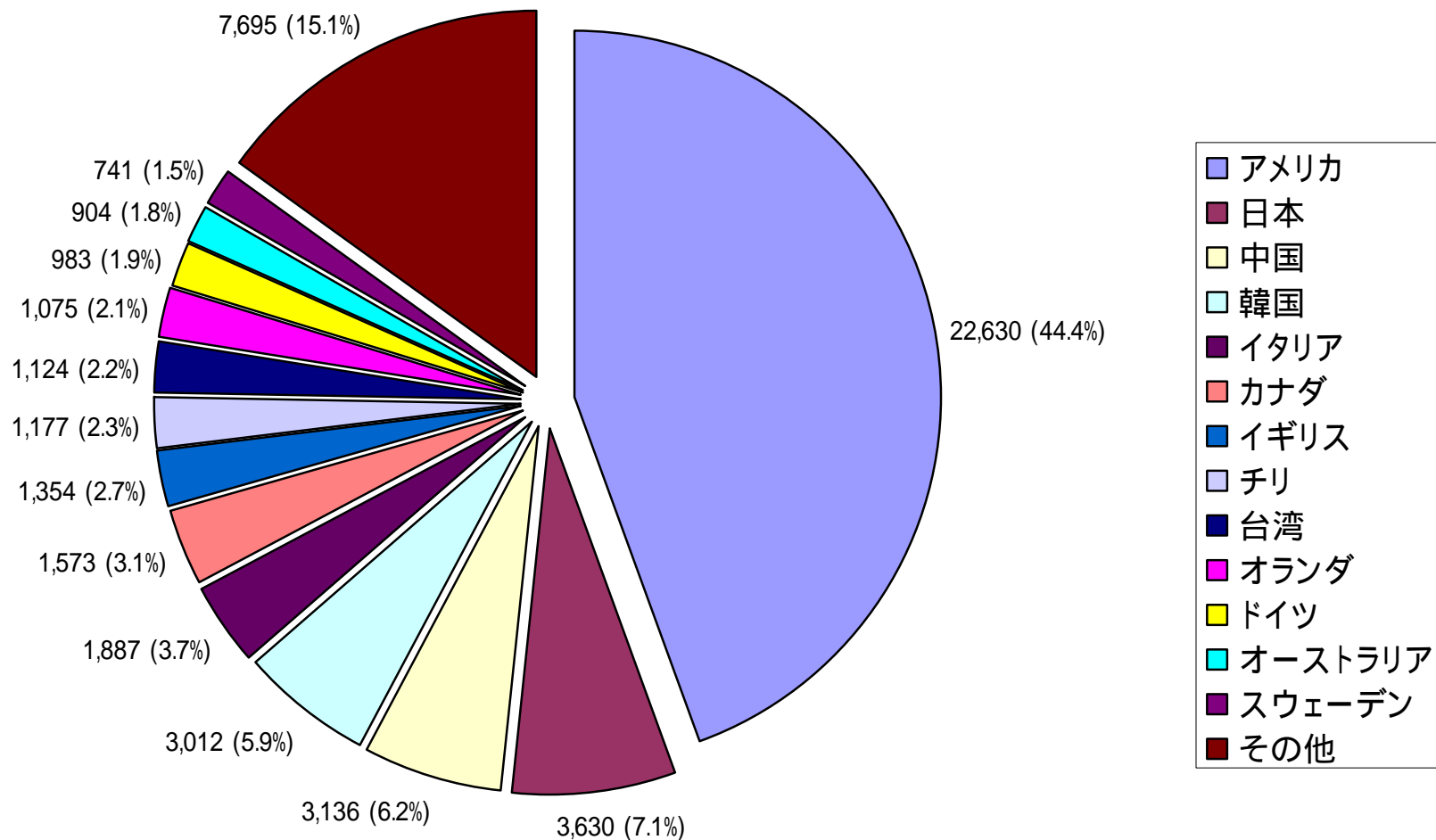
- サイバー犯罪技術情報ネットワークシステム(CTINS)等を通じた各国法執行機関との情報交換・共有

官学の連携強化

- 共同研究の推進

# 攻撃の発信元の国別分析

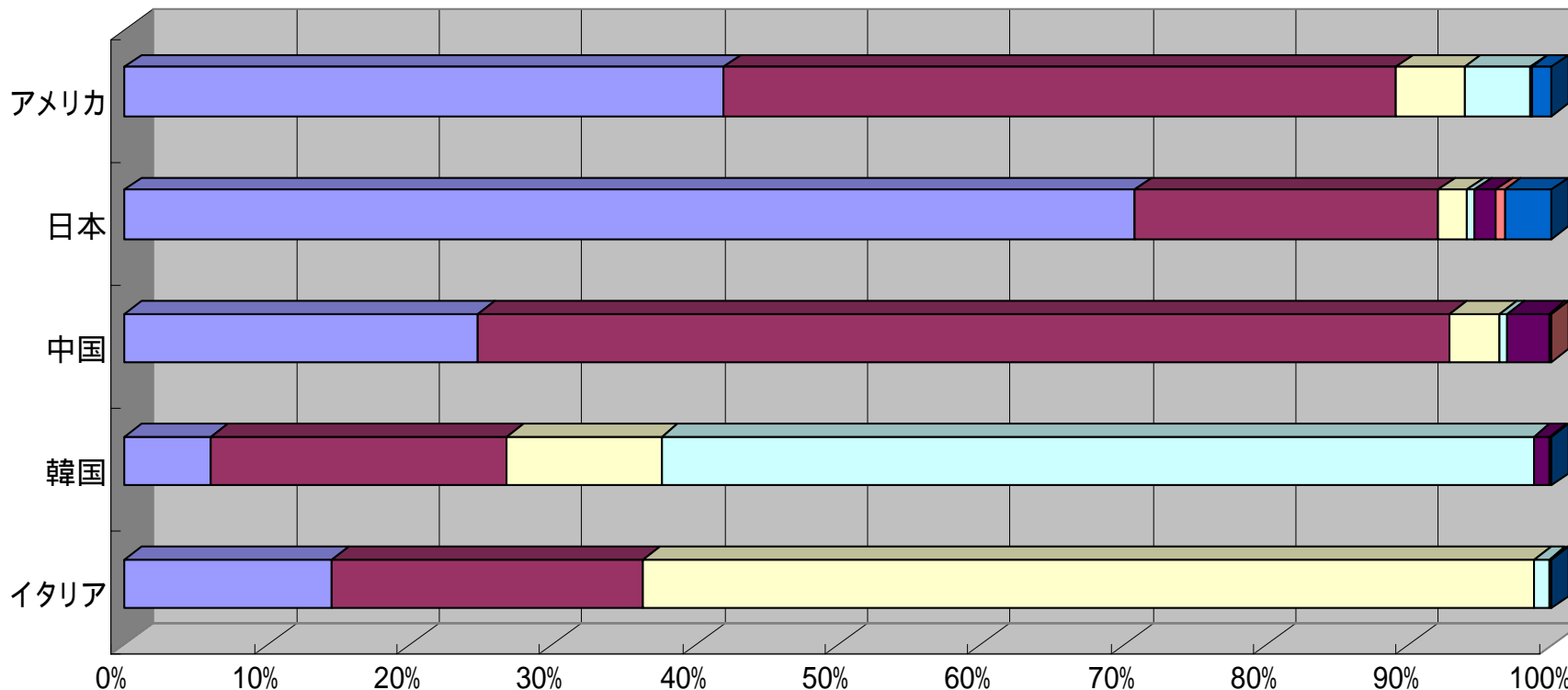
別添1



発信元が必ずしも攻撃元とは限らない

# 国別攻撃手法

別添2

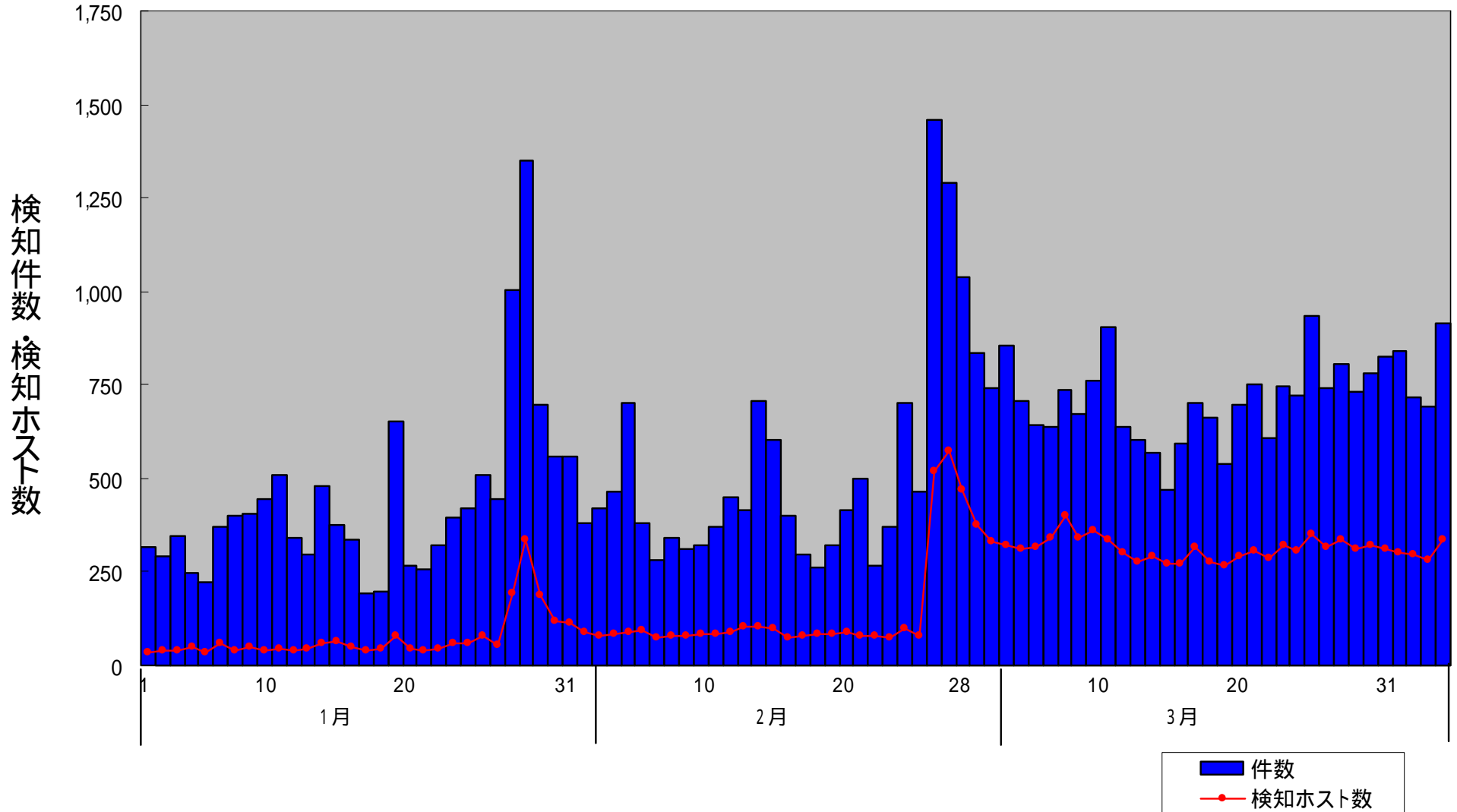


国	ワーム	ポートスキャン	Ping攻撃	バックドア接続要求	Webサーバへの攻撃	DoS攻撃	その他	合計
アメリカ	9499	10651	1089	1050	10	7	324	22630
	42.0%	47.1%	4.8%	4.6%	0.0%	0.0%	1.4%	100.0%
日本	2571	770	72	21	55	20	121	3630
	70.8%	21.2%	2.0%	0.6%	1.5%	0.6%	3.3%	100.0%
中国	776	2135	111	16	91	7		3136
	24.7%	68.1%	3.5%	0.5%	2.9%	0.2%	0.0%	100.0%
韓国	182	625	326	1840	33	3	3	3012
	6.0%	20.8%	10.8%	61.1%	1.1%	0.1%	0.1%	100.0%
イタリア	275	411	1178	19		2	2	1887
	14.6%	21.8%	62.4%	1.0%	0.0%	0.1%	0.1%	100.0%

発信元が必ずしも攻撃元とは限らない

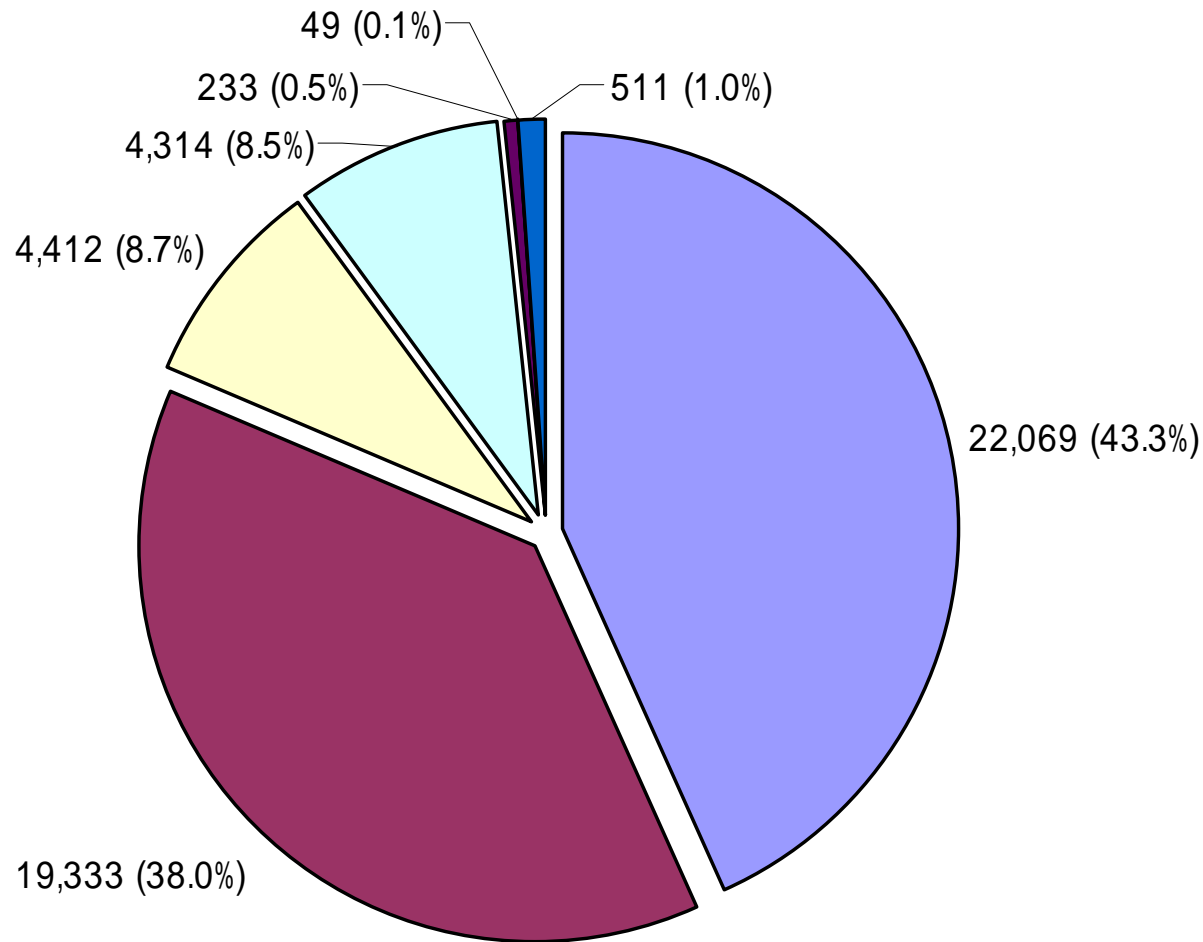
# 攻撃状況の推移

別添3



# 攻撃手法による分析

別添4



■ ワーム ■ ポートスキャン □ Ping攻撃 □ バックドア接続要求 ■ Webサーバへの攻撃 ■ DoS攻撃 ■ その他