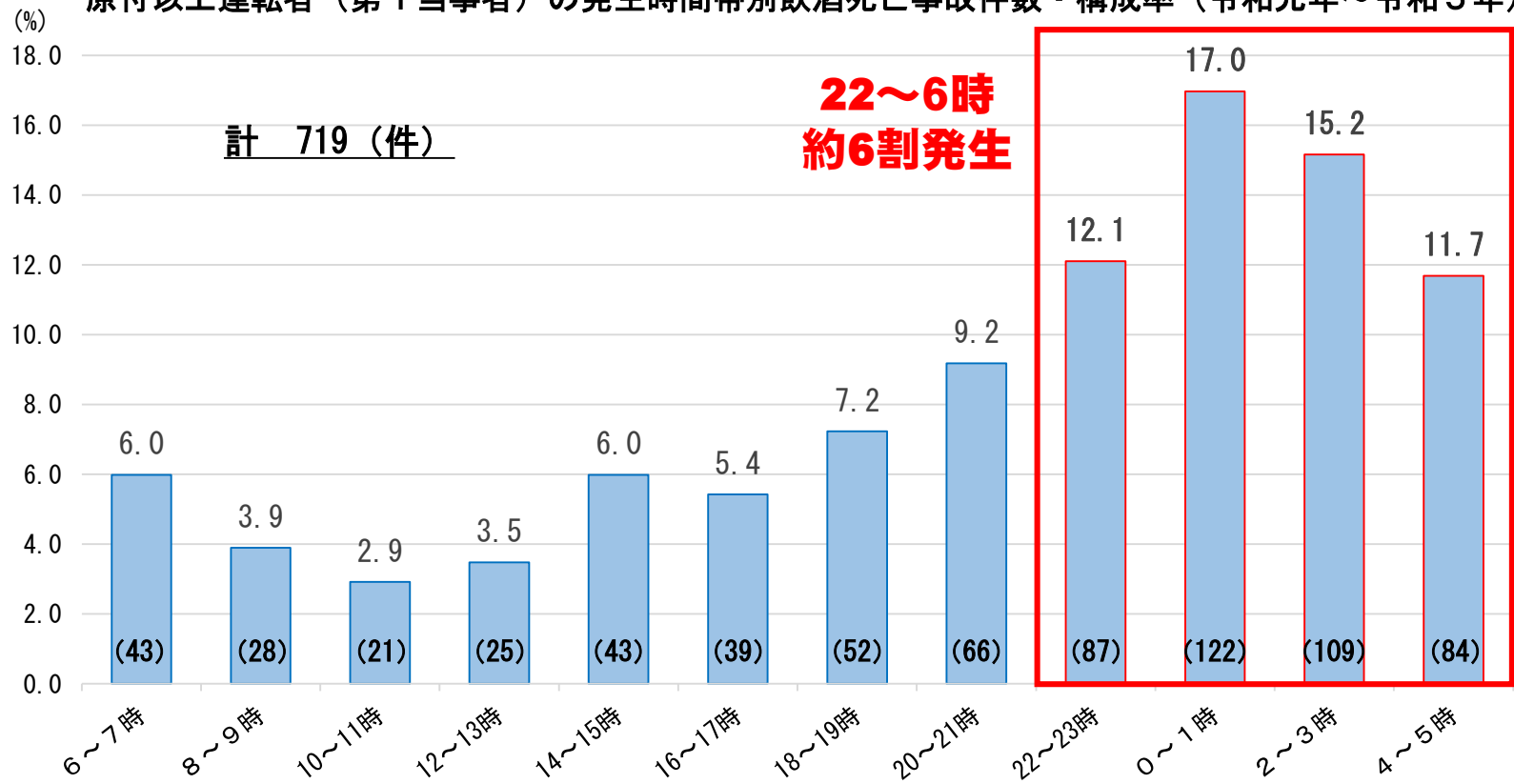


# 飲酒死亡事故件数の発生時間帯別比較

原付以上運転者（第1当事者）の発生時間帯別飲酒死亡事故件数・構成率（令和元年～令和5年）



○ 原付以上運転者（第1当事者）の発生時間帯別飲酒死亡事故件数の推移（各年12月末）

	6～7時	8～9時	10～11時	12～13時	14～15時	16～17時	18～19時	20～21時	22～23時	0～1時	2～3時	4～5時	合計
R01	9	9	3	5	9	8	15	15	19	33	30	21	176
R02	13	2	6	5	13	12	7	8	19	34	26	14	159
R03	8	7	9	9	8	8	12	18	12	19	21	21	152
R04	7	4	1	1	8	4	8	12	23	17	18	17	120
R05	6	6	2	5	5	7	10	13	14	19	14	11	112
合計	43	28	21	25	43	39	52	66	87	122	109	84	719
構成率	6.0	3.9	2.9	3.5	6.0	5.4	7.2	9.2	12.1	17.0	15.2	11.7	100.0