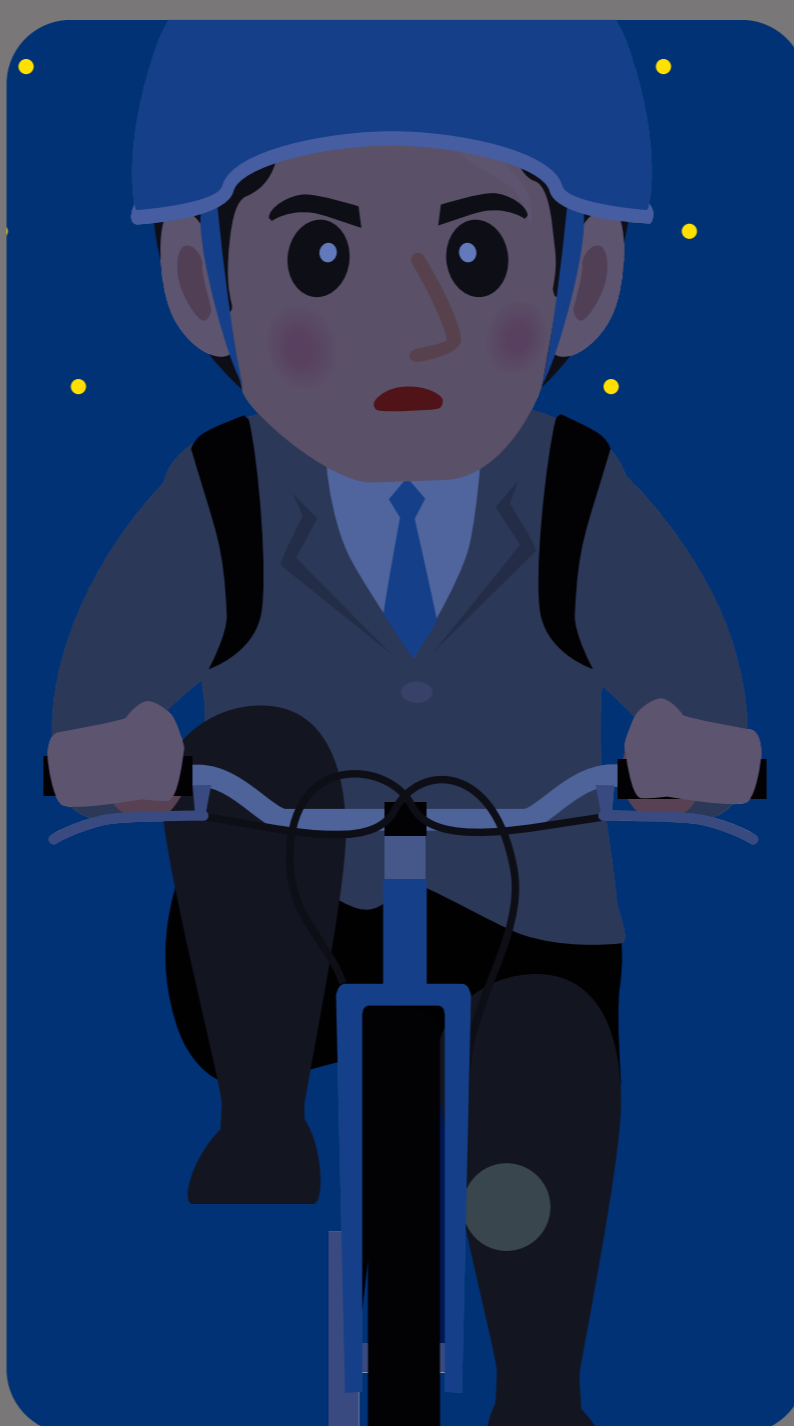


見えない夜道は危険 夜間は**ライト**を点灯!



自転車は歩行者に気づけない



クルマは自転車に気づかない

安全のために ライトをつけよう!



夜間の無灯火走行は、道路交通法違反

違反した場合には「5万円以下の罰金」等が科せられることがあります。また、相手にけがを負わせた場合は、重過失傷害罪等に問われたり、被害者から損害賠償を求められたりすることもあります。



大人も子供も
ヘルメットを
着用!!